

## 入札制度が変わりました

- 暴力団員等\*や、役員に暴力団員等\*がいる法人は、買受人となれません
- 暴力団員等\*から資金の提供を受けた個人・法人は、買受人となれません

\*「暴力団員等」とは、暴力団員又は暴力団員でなくなった日から5年を経過しない者をいいます。

入札時に下記の各書面の提出が  
入札書ごとに 必要になります。

## 暴力団員等に該当しない旨の 陳述書 (個人・法人を問わず)

※入札時に提出がないと入札無効となります (追完不可)。

※記載に不備があった場合、入札が無効になる場合があります。提出後の訂正はできません。

★注意! 「陳述」欄の「自己の計算において…ありません」ののチェックは、「他人から資金の提供を受けて入札に参加する場合」など(なお、入札者自身が資金を金融機関等から借り入れる場合は通常含まれません。)にチェックするものです。誤ってチェックすることのないようにしてください。

## 住民票

(個人の場合)

## 資格証明書

(法人の場合)

※入札時に提出がないと入札無効となります (追完不可)。

※住民票は、生年月日・性別の記載があり、マイナンバーの記載のないものを提出してください。

※入札する日において発行後3か月以内のものを提出してください。

## 宅地建物取引業の免許証の写し (宅地建物取引業者の場合)

※有効期限内のものを提出してください。

## 期 間 入 札 の 公 告

令和 8年 6月30日  
 さいたま地方裁判所第3民事部  
 裁判所書記官 山 川 七 星

別紙物件目録記載の不動産を下記のとおり期間入札に付します。

### 記

入札期間	令和 8年 7月15日から 令和 8年 7月22日 午後 5時00分まで
開札期日	日 時 令和 8年 7月29日 午前10時00分 場 所 さいたま地方裁判所売却場
売却決定 期日	日 時 令和 8年 8月12日 午前10時00分 場 所 さいたま地方裁判所第3民事部
特別売却 実施期間	令和 8年 8月 3日 午前 9時10分から 令和 8年 8月 7日 午後 5時00分まで
買受申出の保証の 提供方法	下記のいずれかによる。 (1) 当裁判所の預金口座に金銭を振り込んだ旨の金融機関の証明書。 (2) 銀行, 損害保険会社, 農林中央金庫, 商工組合中央金庫, 全国を地区とする信用金庫連合会, 信用金庫又は労働金庫の支払保証委託契約締結証明書。
買受申出の資格の 制限(民事執行規 則33条)	☆印を付した物件は農地であるので, 権限を有する行政庁の交付した買受適格証明書を有する者及び買受けについて農地法上の許可又は届出を必要としない者に限り, 買受申出をすることができます。
一般の閲覧に供するため, 物件明細書・現況調査報告書・評価書の各写しを令和 8年 6月30日から当庁物件明細書等閲覧室に備え置きます。	





物 件 目 録

- |   |       |                                  |
|---|-------|----------------------------------|
| 1 | 所 在   | 川口市大字峯字後                         |
|   | 地 番   | 1344番3                           |
|   | 地 目   | 雑種地                              |
|   | 地 積   | 6.58平方メートル                       |
|   | 共 有 者 | A 持分16分の1                        |
| 2 | 所 在   | 川口市大字峯字後                         |
|   | 地 番   | 1344番15                          |
|   | 地 目   | 宅地                               |
|   | 地 積   | 90.66平方メートル                      |
|   | 所 有 者 | A                                |
| 3 | 所 在   | 川口市大字峯字後                         |
|   | 地 番   | 1344番31                          |
|   | 地 目   | 宅地                               |
|   | 地 積   | 50.51平方メートル                      |
|   | 所 有 者 | A                                |
| 4 | 所 在   | 川口市大字峯字後 1344番地15                |
|   | 家屋 番号 | 1344番15                          |
|   | 種 類   | 居宅                               |
|   | 構 造   | 木造スレートぶき2階建                      |
|   | 床 面 積 | 1階 50.10平方メートル<br>2階 45.54平方メートル |



物 件 目 録

所 有 者 A



## 物件明細書

令和 8年 5月28日

さいたま地方裁判所第3民事部

裁判所書記官 山川七星

---

---

1 不動産の表示

【物件番号1～4】

別紙物件目録記載のとおり

---

---

2 売却により成立する法定地上権の概要

なし

---

---

3 買受人が負担することとなる他人の権利

【物件番号1, 3】

地役権(昭和45年6月9日受付第21440号)

範囲 全部

要役地 川口市大字新堀字越戸1314番

原因 昭和45年3月23日設定

目的 送電線路の設置及びその保全のための土地の立入建造物の

築造禁止及び送電線路の支障となる竹木の植栽の禁止

---

---

4 物件の占有状況等に関する特記事項

【物件番号1】

ゴミ置場として使用されている。

【物件番号4】

本件所有者が占有している。

---

---

5 その他買受けの参考となる事項

なし

《 注 意 書 》

1 本書面は、現況調査報告書、評価書等記録上表れている事実等を記載したものであり、関係者間の権利関係を最終的に決める効力はありません(訴訟等により異なる判断がなされる可能性もあります)。

2 記録上表れた事実等がすべて本書面に記載されているわけではありませんし、記載されている事実や判断も要点のみを簡潔に記載されていますので、必ず、現況調査報告書及び評価書並びに「物件明細書の詳細説明」も御覧ください。

3 買受人が、占有者から不動産の引渡しを受ける方法として、引渡命令の制度があ



- ります。引渡命令に関する詳細は、「引渡命令の詳細説明」を御覧ください。
- 4 対象不動産に対する公法上の規制については評価書に記載されています。その意味内容は「公法上の規制の詳細説明」を御覧ください。
  - 5 各種「詳細説明」は、閲覧室では通常別ファイルとして備え付けられています。



## 物 件 目 録

- |   |       |                                  |
|---|-------|----------------------------------|
| 1 | 所 在   | 川口市大字峯字後                         |
|   | 地 番   | 1344番3                           |
|   | 地 目   | 雑種地                              |
|   | 地 積   | 6.58平方メートル                       |
|   | 共 有 者 | A 持分16分の1                        |
| 2 | 所 在   | 川口市大字峯字後                         |
|   | 地 番   | 1344番15                          |
|   | 地 目   | 宅地                               |
|   | 地 積   | 90.66平方メートル                      |
|   | 所 有 者 | A                                |
| 3 | 所 在   | 川口市大字峯字後                         |
|   | 地 番   | 1344番31                          |
|   | 地 目   | 宅地                               |
|   | 地 積   | 50.51平方メートル                      |
|   | 所 有 者 | A                                |
| 4 | 所 在   | 川口市大字峯字後 1344番地15                |
|   | 家屋 番号 | 1344番15                          |
|   | 種 類   | 居宅                               |
|   | 構 造   | 木造スレートぶき2階建                      |
|   | 床 面 積 | 1階 50.10平方メートル<br>2階 45.54平方メートル |



物 件 目 録

所 有 者 A



令和7年(ケ)第258号  
令和7年11月14日受理  
令和7年12月25日提出

## 現況調査報告書

さいたま地方裁判所  
執行官 佐藤 公 康

(注) チェック項目中の調査結果は、「■」の箇所の記載のとおり

物 件 目 録

- 1 所 在 川口市大字峯字後  
地 番 1344番3  
地 目 雑種地  
地 積 6.58平方メートル  
共有者 A 持分16分の1
- 2 所 在 川口市大字峯字後  
地 番 1344番15  
地 目 宅地  
地 積 90.66平方メートル  
所有者 A
- 3 所 在 川口市大字峯字後  
地 番 1344番31  
地 目 宅地  
地 積 50.51平方メートル  
所有者 A
- 4 所 在 川口市大字峯字後 1344番地15  
家屋 番号 1344番15  
種 類 居宅  
構 造 木造スレートぶき2階建  
床 面 積 1階 50.10平方メートル  
2階 45.54平方メートル



物 件 目 録

所有者 A



不動産の表示	「物件目録」のとおり
住居表示	(住居表示未実施)
土地	物件1, 2, 3
現況地目	■宅地(物件2, 3) ■雑種地(物件1) □公衆用道路(物件 )
形状	■公図のとおり □地積測量図のとおり □建物図面(各階平面図)のとおり □土地建物位置関係図のとおり □
占有者及び占有状況	■土地所有者A □その他の者( ) 上記の者が物件2, 3一体の土地上に下記建物を所有し占有している。 □「占有者及び占有権原」のとおり
下記以外の建物(目的外建物)	■ない □ある(詳細は「目的外建物の概況」のとおり)
その他の事項	その他の事項のとおり
建物	物件4
種類、構造及び床面積の概略	■公簿上の記載とほぼ同一である □公簿上の記載と次の点異なる(□主たる建物 □附属建物) □種類: □構造: □床面積:1階 平方メートル 2階 平方メートル
物件目録にない附属建物	■ない □ある 種類: 構造: 床面積:
占有者及び占有状況	■建物所有者A □その他の者( ) 上記の者が目的建物を居宅(空き家)として占有している。 □「占有者及び占有権原」のとおり
上記以外の敷地(目的外土地)	■ない □ある(詳細は「目的外土地の概況」のとおり)
その他の事項	その他の事項のとおり
執行官保管の仮処分	■ない □ある 裁判所 年( )第 号 保管開始日 年 月 日
土地建物の位置関係	■建物図面(各階平面図)のとおり □土地建物位置関係図のとおり

(注) チェック項目中の調査結果は、「■」の箇所の記載のとおり

(2枚目)

その他の事項

■物件1・2・3関係

- 1 物件2・3一体土地と隣接地の境界については、塀および道路の接面等により区分されており、おおむね明瞭である。
- 2 物件2・3一体土地に接する地番 1344-36, 同 26 (いずれも川口市所有) は現況公衆用道路 (公簿上の地目も同様) である。
- 3 物件1および3には送電線路の設置等を目的とする地役権が設定されている。物件1および3の上空には高圧送電線が架設され、やや圧迫感がある (写真①)。
- 4 物件3は専用庭や駐車スペースとして利用されているが、専用庭の雑草の繁茂が著しい (写真⑭)。
- 5 物件3の南側にコンクリート工場が存在する (写真⑭奥)。調査時に騒音・異臭などはなかったが、コンクリート工場敷地内に大型重機が置かれており当該重機使用時にはなんらかの騒音が発生する可能性があると思われる。
- 6 物件1は周辺住民のゴミ集積場として利用されている。

■物件4関係

- 1 目的建物はおおむね良好に使用されており大きな不具合は確認されなかったが、空き家のため内部の設備の稼働等については不明である。物件内には家財・生活用品等の残置がある。
- 2 2階北東側洋室に高さ1.0mほどの小屋裏収納が存在する。

以上

執行官の意見

- 1 目的物件の状況はおおむね公図，地積測量図，各階平面図（建物図面），建物見取図及び添付した写真のとおりである。
- 2 目的物件の占有関係については，現況等から2枚目のとおり認めた（債務者兼所有者名義の表札の存在のほか，物件内部に債務者兼所有者あての郵便物が多数存在した）。

以上

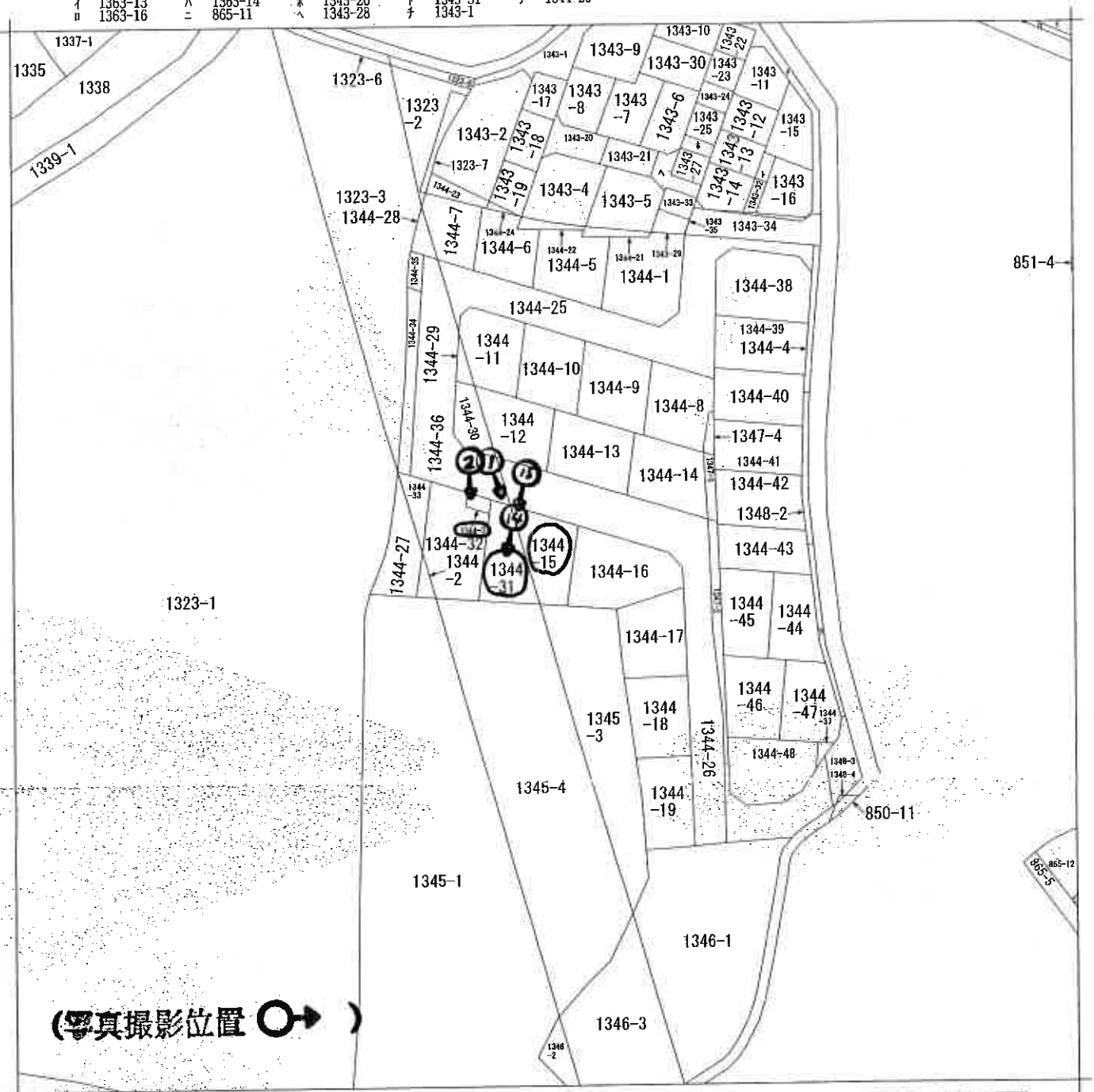
(注) チェック項目中の調査結果は、「■」の箇所の記載のとおり  
(4枚目)

(調査経過用)

調査の経過		
調査の日時	調査の場所等	調査の方法等
令和7年11月21日(金) 10:00-10:10	物件所在地	目的物件特定, 占有確認, 外観写真撮影
令和7年12月9日(火) 13:00-13:30	物件所在地	物件調査, 写真撮影 (評価人, 解錠技術者, 立会人同行)
令和7年12月10日(水) 13:30-13:35	法務局 (越谷)	隣接土地の全部事項証明書を取得
(特記事項)		
<input type="checkbox"/> 令和 年 月 日 目的物件は不在で施錠されていることも予想されたので, 立会人及び解錠技術者を同行して臨場した。		
<input checked="" type="checkbox"/> 令和7年12月9日 目的物件は不在で施錠されており当職からの呼びかけに回答がなかったため, 立会人を立ち合わせ, 解錠技術者に解錠させて建物内に立ち入った。		
<input type="checkbox"/> 令和 年 月 日 休日・夜間執行許可の提示をした。		

(注) チェック項目中の調査結果は, 「■」の箇所の記載のとおり  
(5枚目)

イ 1363-13    ハ 1363-14    ホ 1343-26    ト 1343-31    ニ 1344-20  
 ロ 1363-16    ヘ 865-11    ヘ 1343-28    テ 1343-1



(写真撮影位置 ○➔)

(注) 地図に準ずる図面は、土地の区画を明確にした不動産登記法所定の地図が備え付けられるまでの間、これに代わるものとして備え付けられている図面で、土地の位置及び形状の概略を記載した図面です。

A3判をA4判に縮小



請求部	所在	川口市大字峯字後		地番	1344番15		
出力縮尺	1/600	精度区分	座標系番号又は記号	分類	地図に準ずる図面	種類	旧土地台帳附属地図
作成年月日			備付年月日(原図)		補記事項	方位不明	

これは地図に準ずる図面に記録されている内容を証明した書面である。

(さいたま地方法務局川口出張所管轄)

令和7年9月8日  
 福岡法務局

地図整理番号：M76642

登記官



(1/1)

( 6 枚目 )

登記年月日 平成19年3月28日

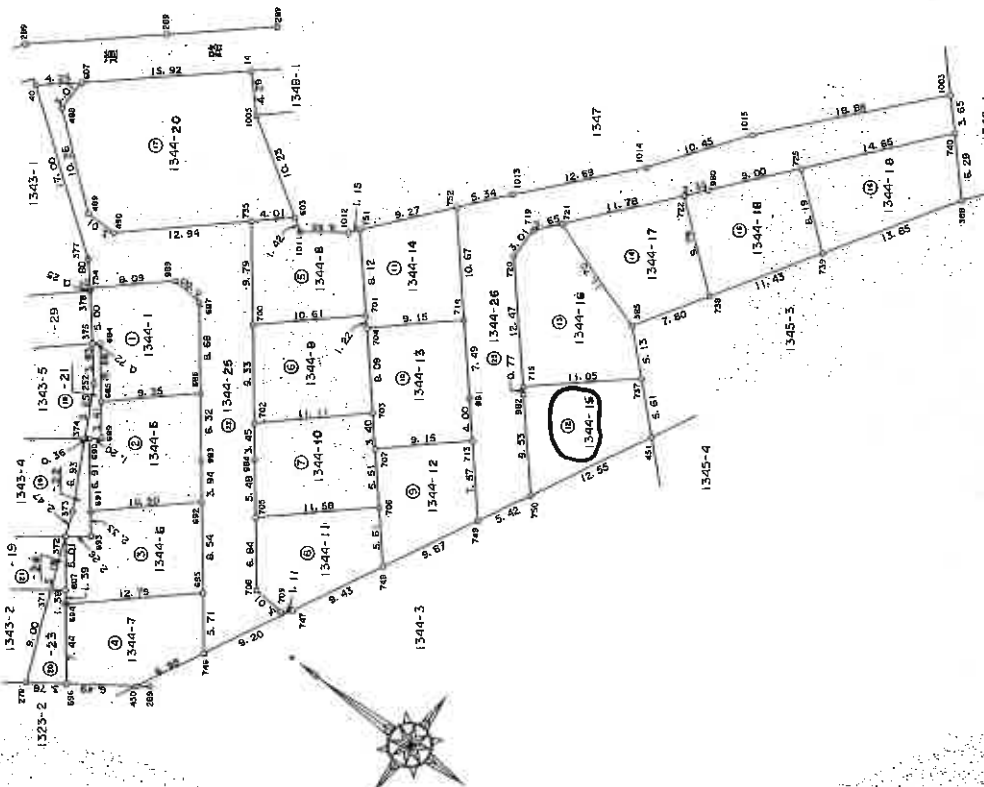
これは図面に記載されている内容を証明した書面である。  
 (さいたま地方支務局川口出張所管轄)  
 令和7年9月8日 福岡支務局 登記官

(7-1 枚目)

地積測量図

地番 1344-1-5及び至る-26

土地の所在 川口市大字峯字後



面積一覽表

地番	面積	地積
① 1344-1	103.620125 m <sup>2</sup>	103.62 m <sup>2</sup>
② 1344-5	103.6499175 m <sup>2</sup>	103.64 m <sup>2</sup>
③ 1344-6	103.6718425 m <sup>2</sup>	103.67 m <sup>2</sup>
④ 1344-7	94.6056040 m <sup>2</sup>	94.60 m <sup>2</sup>
⑤ 1344-8	91.6307425 m <sup>2</sup>	91.63 m <sup>2</sup>
⑥ 1344-9	101.0903405 m <sup>2</sup>	101.09 m <sup>2</sup>
⑦ 1344-10	101.0967330 m <sup>2</sup>	101.09 m <sup>2</sup>
⑧ 1344-11	89.2018735 m <sup>2</sup>	89.20 m <sup>2</sup>
⑨ 1344-12	85.4555620 m <sup>2</sup>	85.45 m <sup>2</sup>
⑩ 1344-13	105.1039650 m <sup>2</sup>	105.10 m <sup>2</sup>
⑪ 1344-14	91.5036160 m <sup>2</sup>	91.50 m <sup>2</sup>
⑫ 1344-15	90.6636740 m <sup>2</sup>	90.66 m <sup>2</sup>
⑬ 1344-16	127.4399665 m <sup>2</sup>	127.43 m <sup>2</sup>
⑭ 1344-17	102.0579575 m <sup>2</sup>	102.05 m <sup>2</sup>
⑮ 1344-18	102.0455180 m <sup>2</sup>	102.04 m <sup>2</sup>
⑯ 1344-19	102.0550985 m <sup>2</sup>	102.05 m <sup>2</sup>
⑰ 1344-20	255.0507995 m <sup>2</sup>	255.05 m <sup>2</sup>
⑱ 1344-21	8.2886700 m <sup>2</sup>	8.28 m <sup>2</sup>
⑲ 1344-22	11.1973100 m <sup>2</sup>	11.19 m <sup>2</sup>
⑳ 1344-23	22.6889045 m <sup>2</sup>	22.68 m <sup>2</sup>
㉑ 1344-24	3.4606425 m <sup>2</sup>	3.46 m <sup>2</sup>
㉒ 1344-25	283.5725385 m <sup>2</sup>	283.57 m <sup>2</sup>
㉓ 1344-26	305.9943805 m <sup>2</sup>	305.99 m <sup>2</sup>
合計	2485.1536690 m <sup>2</sup>	2485.15 m <sup>2</sup>

NO.	座標	X	Y
9	コックリトド坂	480.851	518.852
21	コックリトド坂	486.679	512.095
289	コックリトド坂	452.909	461.939
386	コックリトド坂	496.691	503.431

TEL 047(362)1215 肥  
 (平成19年 3月19日作成)

申請人 [Redacted]  
 縮尺 1/500

作成者 [Redacted]

登記年月日：平成19年3月28日

これは図面に記録されている内容を証明した書面である。  
(さいたま地方支務局川口出張所管理)  
令和7年9月8日 福岡支務局

登記信

(7-2 枚目)

地積測量図

1344-1  
-5及び至る-26

番 川口市大字峯字後

座標求積表

地番	標識	X	Y	$X_{n+1}-X_n$	$Y_{n+1}-Y_n$	$Y_n(X_{n+1}-X_n)$
715	(計算点)	441.990	505.386	7.875	3979.914750	35979.914750
982	(コンクリート杭)	441.489	504.804	-6.716	-3390.265664	-3390.265664
750	(計算点)	435.274	497.582	-11.949	-5945.607318	-5945.607318
451	(計算点)	428.540	508.742	-1.660	-844.511720	-844.511720
737	(計算点)	433.614	512.594	12.450	6381.795300	6381.795300
	倍面積		181.527348			181.527348
	地面積		90.6636740			90.6636740
	地		90.66			90.66
④ 1344-15						
地番	標識	X	Y	$X_{n+1}-X_n$	$Y_{n+1}-Y_n$	$Y_n(X_{n+1}-X_n)$
719	(コンクリート杭)	450.135	517.845	1.696	878.265120	878.265120
720	(コンクリート杭)	450.121	514.835	-8.145	-4193.331075	-4193.331075
715	(計算点)	441.990	505.386	-16.507	-8342.406702	-8342.406702
737	(計算点)	433.614	512.594	-4.649	-2383.049506	-2383.049506
385	(コンクリート杭)	437.341	516.118	14.811	7644.223698	7644.223698
721	(計算点)	448.425	519.867	12.794	6651.178398	6651.178398
	倍面積		254.879933			254.879933
	地面積		127.4399665			127.4399665
	地		127.43			127.43
④ 1344-17						
地番	標識	X	Y	$X_{n+1}-X_n$	$Y_{n+1}-Y_n$	$Y_n(X_{n+1}-X_n)$
721	(計算点)	448.425	519.867	-3.480	-1809.137160	-1809.137160
385	(コンクリート杭)	437.341	516.118	-15.235	-7863.057730	-7863.057730
738	(計算点)	433.190	522.725	3.480	1819.083000	1819.083000
722	(計算点)	440.821	528.863	15.235	8057.227805	8057.227805
	倍面積		204.115915			204.115915
	地面積		102.0579575			102.0579575
	地		102.05			102.05
④ 1344-18						
地番	標識	X	Y	$X_{n+1}-X_n$	$Y_{n+1}-Y_n$	$Y_n(X_{n+1}-X_n)$
722	(計算点)	440.821	528.863	-6.111	-3231.881793	-3231.881793
738	(計算点)	433.190	522.725	-13.711	-7167.082475	-7167.082475
739	(計算点)	427.110	532.401	0.301	160.232701	160.232701
725	(計算点)	433.491	537.533	12.191	8553.064803	8553.064803
980	(計算点)	439.301	530.660	7.330	3889.737800	3889.737800
	倍面積		204.091036			204.091036
	地面積		102.0455180			102.0455180
	地		102.04			102.04

作 成 者  
TEL. 047(962)1215 協  
(平成19年 8月19日作成)

座標求積表

地番	標識	X	Y	$X_{n+1}-X_n$	$Y_{n+1}-Y_n$	$Y_n(X_{n+1}-X_n)$
705	(計算点)	454.567	480.533	4.473	2149.424109	2149.424109
708	(コンクリート杭)	450.391	475.122	-7.174	-3408.525228	-3408.525228
709	(コンクリート杭)	447.393	474.853	-3.820	-1813.938460	-1813.938460
747	(計算点)	446.571	475.596	-5.133	-2441.234288	-2441.234288
748	(計算点)	442.260	483.986	-0.653	-316.042858	-316.042858
706	(計算点)	445.919	488.236	12.307	6008.720452	6008.720452
	倍面積		178.403747			178.403747
	地面積		89.2018735			89.2018735
	地		89.20			89.20
④ 1344-11						
地番	標識	X	Y	$X_{n+1}-X_n$	$Y_{n+1}-Y_n$	$Y_n(X_{n+1}-X_n)$
707	(計算点)	449.515	492.416	3.234	1592.473344	1592.473344
706	(計算点)	445.918	488.236	-7.255	-3542.152180	-3542.152180
748	(計算点)	442.260	483.986	-8.169	-3953.681634	-3953.681634
749	(計算点)	437.749	492.765	0.424	208.932360	208.932360
713	(計算点)	442.684	498.499	11.766	5865.332334	5865.332334
	倍面積		170.911124			170.911124
	地面積		85.4555620			85.4555620
	地		85.45			85.45
④ 1344-13						
地番	標識	X	Y	$X_{n+1}-X_n$	$Y_{n+1}-Y_n$	$Y_n(X_{n+1}-X_n)$
704	(計算点)	457.011	501.126	1.552	777.747552	777.747552
703	(計算点)	451.732	494.992	-7.496	-3710.460032	-3710.460032
707	(計算点)	449.515	492.416	-9.048	-4455.379968	-4455.379968
713	(計算点)	442.684	488.499	-4.222	-2104.662778	-2104.662778
981	(コンクリート杭)	445.293	501.531	7.496	3759.476576	3759.476576
714	(計算点)	450.180	507.210	11.718	5943.486780	5943.486780
	倍面積		210.207930			210.207930
	地面積		105.1039650			105.1039650
	地		105.10			105.10
④ 1344-14						
地番	標識	X	Y	$X_{n+1}-X_n$	$Y_{n+1}-Y_n$	$Y_n(X_{n+1}-X_n)$
751	(計算点)	463.105	508.207	0.669	339.990483	339.990483
701	(計算点)	457.807	502.051	-6.094	-3059.498794	-3059.498794
704	(計算点)	457.011	501.126	-7.627	-3622.088002	-3622.088002
714	(計算点)	450.180	507.210	0.127	64.415678	64.415678
752	(計算点)	457.138	515.295	12.925	6660.187875	6660.187875
	倍面積		91.5036180			91.5036180
	地面積		91.50			91.50
	地		91.50			91.50

申 請 人

縮 尺 1/

A3判をA4判に縮小

登記年月日：平成19年3月28日

地積測量図

地番 1344-3  
-26及び至る-36

土地の所在 川口市大字塚字後

面積求積表

地番	NO	種	X	Y	$X_{n+1} - X_{n-1}$	$Y_n (X_{n+1} - X_{n-1})$
① 1344-3	716 (計算点)		434.102	496.220	-1.170	-580.577400
	755 (計算点)		431.621	493.337	-3.793	-1871.227241
	754 (計算点)		430.309	494.465	1.170	578.524050
	753 (計算点)		432.791	497.348	3.793	1886.410964
			倍面積			13,180.373
			地面積			6,580.1865
			地積			6.58
② 1344-28	NO	種	X	Y	$X_{n+1} - X_{n-1}$	$Y_n (X_{n+1} - X_{n-1})$
	746 (計算点)		450.774	467.416	4.267	1994.464072
	250 (計算点)		453.963	461.209	2.135	984.681215
	289 (コンクリート版)		452.909	461.339	-4.880	-2254.262320
	697 (計算点)		449.083	465.226	-3.213	-1494.771158
	699 (コンクリート版)		449.696	466.020	1.691	788.039820
			倍面積			18,151.649
			地面積			9,075.8245
			地積			9.07
③ 1344-29	NO	種	X	Y	$X_{n+1} - X_{n-1}$	$Y_n (X_{n+1} - X_{n-1})$
	748 (計算点)		442.260	483.986	6.487	3139.617182
	747 (計算点)		446.571	475.596	-2.176	-1034.896896
	710 (計算点)		440.084	481.457	-4.311	-2075.561127
			倍面積			29,159.159
			地面積			14,579.5795
			地積			14.57
④ 1344-30	NO	種	X	Y	$X_{n+1} - X_{n-1}$	$Y_n (X_{n+1} - X_{n-1})$
	748 (計算点)		442.260	483.986	2.335	1130.107310
	710 (計算点)		440.084	481.457	-7.403	-3564.226171
	711 (コンクリート版)		434.857	486.180	-5.416	-2633.150890
	712 (コンクリート版)		434.668	489.185	2.892	1414.723020
749 (計算点)		437.749	492.765	7.592	3741.071880	
			倍面積			98,525.159
			地面積			44,262.5795
			地積			44.26

NO	種	X	Y
279	コンクリート版	462.403	455.360
387	コンクリート版	414.730	494.739

A3判をA4判に縮小

これは図面に記録されている内容を証明した書面である。

(さいたま地方方法務局川口出張所管轄)

令和7年9月8日

福岡法務局

登記官

(7-3 枚目)

作成者

土地家屋調査士  
登録第1870

TEL. 047(362)1213他  
(平成19年 3月19日作成)

申請人

縮尺 1/500

これは図面に記録されている内容を証明した書面である。  
(さいたま地方事務所川口出張所管理)  
令和7年9月8日 福岡法務局 登記官

(7-4枚目)

地積測量図

地番 1344-3  
-28及び至る-36

土地の所在 川口市大字峯字後

座標求積表

地番	座標	X	Y	$X_{n+1} - X_n$	$Y_n - Y_{n-1}$	$Y_n (X_{n+1} - X_n)$
NO	標識	X	Y	$X_{n+1} - X_n$	$Y_n - Y_{n-1}$	$Y_n (X_{n+1} - X_n)$
750	(計算点)	435.274	497.582	4.562	-2.483	2269.969084
716	(計算点)	434.102	496.220	-2.483	-12.322	-1232.114260
753	(計算点)	432.791	497.348	-9.322	-4656.278056	
717	(計算点)	424.780	504.242	-3.251	-1639.290742	
451	(計算点)	429.540	508.742	10.494	5338.738548	
		倍面積		面積		101.024574
		倍面積		面積		50.5122870
		倍面積		面積		50.51

座標求積表

地番	座標	X	Y	$X_{n+1} - X_n$	$Y_n - Y_{n-1}$	$Y_n (X_{n+1} - X_n)$
NO	標識	X	Y	$X_{n+1} - X_n$	$Y_n - Y_{n-1}$	$Y_n (X_{n+1} - X_n)$
696	(コンクリート敷)	449.696	466.020	3.098	1443.729960	
697	(計算点)	449.083	465.226	-4.406	-2049.785756	
976	(計算点)	445.290	468.485	-3.098	-1451.366530	
975	(計算点)	443.985	469.373	4.406	2068.052438	
		倍面積		面積		10.635112
		倍面積		面積		5.3175560
		倍面積		面積		5.31

地番	座標	X	Y	$X_{n+1} - X_n$	$Y_n - Y_{n-1}$	$Y_n (X_{n+1} - X_n)$
NO	標識	X	Y	$X_{n+1} - X_n$	$Y_n - Y_{n-1}$	$Y_n (X_{n+1} - X_n)$
753	(計算点)	432.791	497.348	5.529	2749.837092	
754	(計算点)	430.309	494.465	-1.170	-578.524050	
755	(計算点)	431.621	493.337	-2.930	-1445.477410	
761	(計算点)	427.379	488.407	-10.663	-5207.883641	
993	(計算点)	420.958	493.933	-8.736	-4314.998688	
756	(計算点)	418.643	498.439	3.822	1905.033858	
717	(計算点)	424.780	504.242	14.148	7134.015816	
		倍面積		面積		242.002777
		倍面積		面積		121.0036885
		倍面積		面積		121.00

地番	座標	X	Y	$X_{n+1} - X_n$	$Y_n - Y_{n-1}$	$Y_n (X_{n+1} - X_n)$
NO	標識	X	Y	$X_{n+1} - X_n$	$Y_n - Y_{n-1}$	$Y_n (X_{n+1} - X_n)$
747	(計算点)	446.571	475.596	10.690	5084.121240	
746	(計算点)	450.774	467.416	3.125	1460.675000	
698	(コンクリート敷)	449.696	466.020	-4.789	-2231.769780	
975	(計算点)	445.985	469.373	-23.393	-10980.042589	
733	(コンクリート敷)	426.303	487.157	-18.606	-9084.043142	
761	(計算点)	427.379	488.407	5.318	2597.348426	
755	(計算点)	431.621	493.337	5.723	3316.704651	
750	(計算点)	435.274	496.220	3.653	1812.691660	
749	(計算点)	437.749	497.582	3.647	1814.681554	
712	(コンクリート敷)	434.668	492.765	-0.606	-298.615590	
711	(コンクリート敷)	434.667	489.185	-2.892	-1414.723020	
710	(計算点)	440.084	486.180	5.416	2633.150880	
		倍面積		面積		5639.787298
		倍面積		面積		369.966588
		倍面積		面積		184.98
		倍面積		面積		184.98
		倍面積		面積		489.587440
		倍面積		面積		489.58
		倍面積		面積		489.58

A3判をA4判に縮小

座標求積表

地番	座標	X	Y	$X_{n+1} - X_n$	$Y_n - Y_{n-1}$	$Y_n (X_{n+1} - X_n)$
NO	標識	X	Y	$X_{n+1} - X_n$	$Y_n - Y_{n-1}$	$Y_n (X_{n+1} - X_n)$
975	(計算点)	445.985	469.373	18.987	8911.985151	
976	(計算点)	445.290	468.485	-6.962	-3261.582570	
456	(コンクリート敷)	439.023	473.869	-20.153	-8549.881957	
453	(計算点)	425.137	485.798	-12.720	-6178.350560	
733	(コンクリート敷)	426.303	487.157	20.848	10156.249136	
		倍面積		面積		77.409200
		倍面積		面積		38.7046000
		倍面積		面積		38.70

座標求積表

地番	座標	X	Y	$X_{n+1} - X_n$	$Y_n - Y_{n-1}$	$Y_n (X_{n+1} - X_n)$
NO	標識	X	Y	$X_{n+1} - X_n$	$Y_n - Y_{n-1}$	$Y_n (X_{n+1} - X_n)$
975	(計算点)	445.985	469.373	18.987	8911.985151	
976	(計算点)	445.290	468.485	-6.962	-3261.582570	
456	(コンクリート敷)	439.023	473.869	-20.153	-8549.881957	
453	(計算点)	425.137	485.798	-12.720	-6178.350560	
733	(コンクリート敷)	426.303	487.157	20.848	10156.249136	
		倍面積		面積		77.409200
		倍面積		面積		38.7046000
		倍面積		面積		38.70

登記年月日：平成20年6月20日

0285311

各階平面図

家屋番号 1344-15

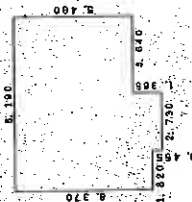
建物図面

建物の所在 川口市大字峯字後1344番地15



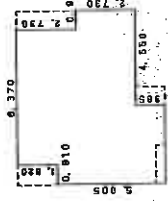
1階 求積表

8.180 X 5.480	=	44.717400
4.550 X 0.910	=	4.140500
2.730 X 0.455	=	1.242150
合計	=	50.100050
床面積	=	50.10 m <sup>2</sup>

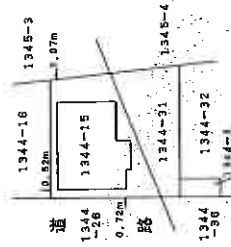


2階 求積表

6.370 X 1.820	=	11.593400
7.280 X 0.910	=	6.624800
8.190 X 2.730	=	22.559700
3.640 X 1.365	=	4.968600
合計	=	45.545500
床面積	=	45.54 m <sup>2</sup>



A3判をA4判に縮小



作成者

2004年6月18日作成

縮尺 1/250

申請人

縮尺 1/500

これは図面に記録されている内容を証明した書面である。  
(ごさいま地方支務局川口出張所管理)

令和7年9月8日 福岡法務局

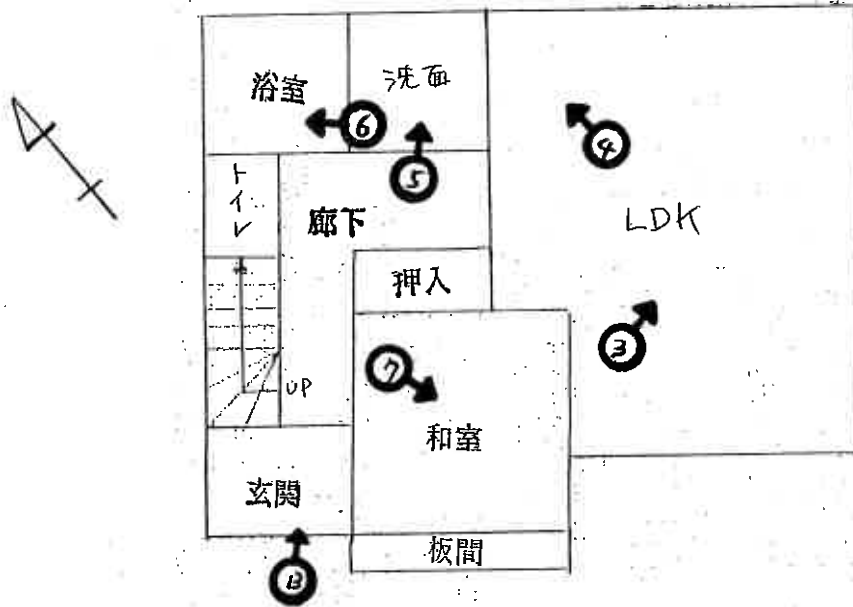
縮記図

(8枚目)

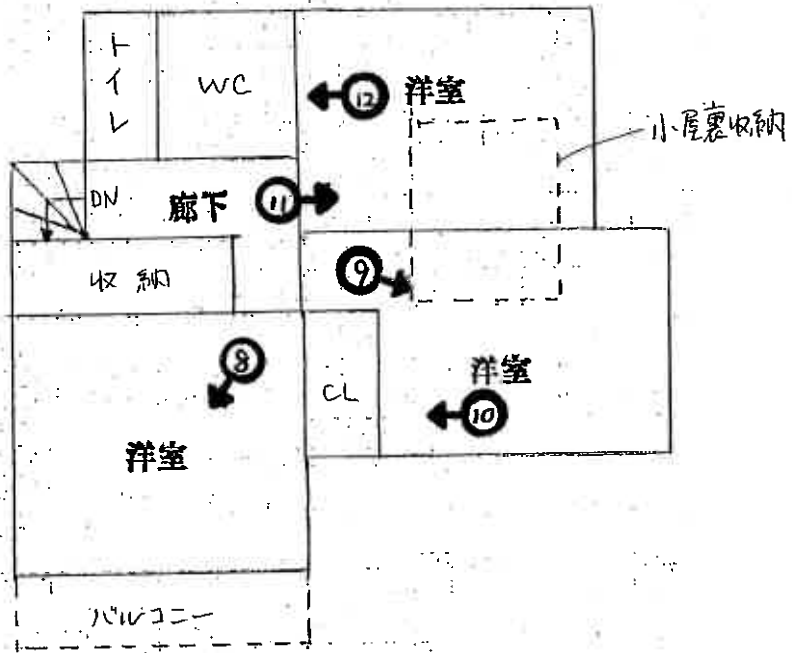
# 建物見取図

(写真撮影位置 O→)

1階



2階



(9枚目)

目的建物

物件3付近



①

物件1付近



②



③

( 10 枚目)



④



⑤



⑥

( // 枚目)



⑦



⑧



⑨

( 12 枚目)



⑩



⑪



⑫

( 13 枚目)



⑬



⑭



⑮

( 14 枚目)

令和7年(ケ)第258号  
令和7年12月9日 現地調査  
令和8年1月9日 評価

さいたま地方裁判所

# 評 価 書

評価人 不動産鑑定士  
松 本 竜 一 印

物 件 目 録

- 1 所 在 川口市大字峯字後  
地 番 1344番3  
地 目 雑種地  
地 積 6.58平方メートル  
共有者 A 持分16分の1
- 2 所 在 川口市大字峯字後  
地 番 1344番15  
地 目 宅地  
地 積 90.66平方メートル  
所有者 A
- 3 所 在 川口市大字峯字後  
地 番 1344番31  
地 目 宅地  
地 積 50.51平方メートル  
所有者 A
- 4 所 在 川口市大字峯字後 1344番地15  
家屋 番号 1344番15  
種 類 居宅  
構 造 木造スレートぶき2階建  
床 面 積 1階 50.10平方メートル  
2階 45.54平方メートル



物 件 目 録

所有者 A



## 第1 評価額

一 括 価 格	
金10,612,000円	
内 訳 価 格	
物件1 (土地)	金2,000円
物件2 (土地)	金2,160,000円
物件3 (土地)	金1,200,000円
物件4 (建物)	金7,250,000円

- ① 一括価格は、物件1～4の各不動産について、一括売却（民事執行法61条本文）を行うことを前提とした場合の価格である。
- ② 内訳価格は、配当等の判断のために一括価格の内訳として算出した価格である。
- ③ 物件2・3の内訳価格は物件4のための土地利用権等価格を控除した価格であり、物件4の内訳価格は当該土地利用権等付建物としての価格である。

## 第2 評価の条件

- 1 本件評価は、民事執行法により売却に付されることを前提とした適正価格を求めるものである。  
したがって、求めるべき評価額は、一般の取引市場において形成される価格ではなく、一般の不動産取引と比較しての競売不動産特有の各種の制約(売主の協力が得られないことが常態であること、買受希望者は内覧制度によるほかは物件内部の確認が直接できないこと、引渡しを受けるために法定の手続きをとらなければならない場合があること、目的物の種類又は品質に関する不適合には担保責任がないこと等)等の特殊性を反映させた価格とする。
- 2 評価は、目的物件の調査時点における現状に基づいて行うものであり、調査日以降発生した物件の現状変更については原則として考慮していない。
- 3 現地での物件調査は、原則として目視可能な部分に限定される。
- 4 物件に関する情報提供の内容は、民事執行法58条4項に定める場合を除いて、原則として公共機関で公開された資料に基づくものである。

### 第3 目的物件

物件番号	所在等	登記	現況
1～3	所在地 地積	別紙物件目録記載のとおり	
4	所在番号 家屋番号 種類 構造 床面積	別紙物件目録記載のとおり	
物件番号	特記事項		
	なし		

現況欄に記載のない事項については、ほぼ登記と同じである。

#### 第4 目的物件の位置・環境等

##### 1 土地の概況及び利用状況等（物件1～3）

位置・交通	東武伊勢崎線「草加」駅の北西方約2,800m(直線距離)に位置する。	
付近の状況	中小規模一般住宅が多く見られる中、アパート、工場、駐車場等が混在する地域である。	
主な公法上の規制等 (道路の幅員等の個別的な規制を考慮しない一般的な規制)	都市計画区分 用途地域 建蔽率 容積率 防火規制 その他の規制	市街化区域 第1種住居地域 60% 200% なし 特になし
面地条件	地積 形状 地勢 その他	141.17㎡ (物件2・3) ほぼ台形 (物件2・3) ほぼ平坦 特になし
接面道路の状況	北西約5m舗装市道(建築基準法上の道路)とほぼ等高～約1m高	
土地の利用状況等	(物件4)建物の敷地	
供給処理施設	上水道：あり ガス配管：あり 下水道：あり  ※敷地内までの引込がある場合を「あり」、そうでない場合を「なし」としている。	

特 記 事 項	<p>①物件1・3には送電線路の設置等を目的とする地役権が設定されている。物件1・3上空には高压送電線が架設され、やや圧迫感がある。</p> <p>②物件3は専用庭や駐車スペースとして利用されているが、専用庭の雑草の繁茂が著しい。</p> <p>③物件2・3の南側にコンクリート工場が存在する。調査時に騒音・異臭などはなかったが、コンクリート工場敷地内に大型重機が置かれており、当該重機使用時にはなんらかの騒音等が発生する可能性があると思われる。</p> <p>④物件1は周辺住民のゴミ集積場として利用されている。</p> <p>⑤物件1～3は都市計画道路（峯中通り線、予定幅員27m）予定区域内に存しており、都市計画法53条の規制下にある。</p> <p>⑥周知の埋蔵文化財包蔵地内にあり、建物の建築等にあたっては文化財保護法に基づく届出等が必要となる可能性がある。</p> <p>⑦物件2・3と上記コンクリート工場とは、本件土地側が約2m低く接している。</p>
---------	---

## 2 建物の概況及び利用状況（物件4）

区 分	主である建物
建築時期及び 経済的残存等 耐用年数	建築年月日（登記記載）：平成20年1月28日新築 経過年数：約18年 経済的残存耐用年数：約7年
仕 様	構造：木造 屋根：スレートぶき 外壁：サイディング、その他 内壁：クロス貼り、その他 天井：クロス貼り、その他 床：フローリング、その他 設備：電気、ガス、給排水等 その他：特になし ※アスベストの存否は不明
床面積（現況）	前記第3目的物件欄のとおり
現況用途等	前記第3目的物件欄のとおり
品 等	使用資材：普通 施工：普通
保守管理の状態	普通
建物の利用状況	所有者が空き家の状態で利用している。
特記事項	①目的建物はおおむね良好に使用されており大きな不具合は確認されなかったが、空き家のため内部の設備の稼働等については不明である。物件内には家財・生活用品等の残置がある。 ②2階北東側洋室に高さ約1mの小屋裏収納が存在する。

## 第5 評価額算出の過程

### 1 基礎となる価格

#### ① 物件2・3（土地）

目的土地の建付地価格を次のとおり求めた。

物件 番号	標準画地価格 (円/㎡) ア	個別 格差 イ	地 積 (㎡) ウ	建付減価 エ	建付地価格 (円) ア×イ×ウ×エ
2	135,000	0.74	90.66	0.85	7,700,000
3	135,000	0.74	50.51	0.85	4,290,000

※計算表における計算結果である総額(円)については、原則として万円未満を四捨五入とし、総額が万円未満の場合は、千円未満を四捨五入とする。総額が千円未満となる場合は1,000円とする(以下同じ)。

#### ア 標準画地価格（公示地価格等からの規準）

公示地 川口-8

公示地価格等 時点修正 標準化補正 地域格差 標準画地価格

$$137,000\text{円}/\text{㎡} \times 100/100 \times 100/101.5 \times 100/100 \approx 135,000\text{円}/\text{㎡}$$

◇時点修正：公示地価格等の価格時点から評価日までの推定変動率である。

◇標準化補正：画地条件等を考慮した。

◇地域格差：公示地等の所在する地域と対象地域は格差無しと判断した。

イ 個別格差：工場隣接、接面方位、地役権設定、法53条規制等を考慮した。

エ 建付減価：建物と敷地との適応の状態、更地化の難易の程度等を考慮した。

#### ② 物件1（土地）

物件1は私道敷であるので、当該土地の性格等を考慮して土地価格を求めた。

物件 番号	標準画地価格 (円/㎡) ア	個別 格差 イ	地 積 (㎡) ウ	共有持分 割合 エ	土地価格 (円) ア×イ×ウ×エ
1	135,000	0.05	6.58	1 / 16	3,000

個別格差：価値率を5%と査定

③ 物件4（建物）

目的建物の再調達原価を、建物建築費の推移動向を考慮した標準的な建築費に比準して求め、これに耐用年数に基づく方法及び観察減価法を併用して求めた現価率を乗じて、建物価格を求めた。

物件番号	再調達原価 (円/m <sup>2</sup> ) ア	現況延床面積 (m <sup>2</sup> ) イ	現価率 ウ	建物価格 (円) ア×イ×ウ
4	150,000	95.64	0.22	3,160,000

ウ 現価率：

経過年数約18年、経済的残存耐用年数約7年、観察減価率(中古建物の市場性・前記特記事項等も考慮)-20%  
(計算式)  $7 / (18 + 7) \times (1 - 0.2)$

2 評価額の判定

前記により求めた価格に、土地については土地利用権等価格を控除し、建物については土地利用権等価格を加算し、競売市場修正等を施して、下記のとおり評価額を求めた。

① 土地利用権等価格

物件番号	建付地価格 (円) ア	土地利用権等割合 イ		土地利用権等価格 (円) ア×イ
2	7,700,000	0.60	法定地上権	4,620,000
3	4,290,000	0.60	法定地上権	2,570,000

② 内訳価格及び一括価格

物件 番号	基礎となる価格 (円) ア	土地利用権等価格 の控除及び加算 (円) イ	占有減価 修正 ウ	市場性 修正 エ	競売市場 修正 オ	評価額 (円) (ア±イ)×ウ×エ×オ
2	7,700,000	-4,620,000		1.0	0.7	2,160,000
3	4,290,000	-2,570,000		1.0	0.7	1,200,000
4	3,160,000	+7,190,000	1.0	1.0	0.7	7,250,000
1	3,000			1.0	0.7	2,000
一括価格 (合計)						10,612,000

ウ 占有減価修正：なし

エ 市場性修正：なし

オ 競売市場修正：第2評価の条件欄記載の不動産競売市場の特殊性等を考慮した。

## 第6 参考価格資料

地価公示価格 ( 川口-8 )  
所 在 : 川口市大字峯字後842番29  
価 格 : 137,000円/㎡  
位 置 : 東武伊勢崎線「草加」駅約3,000m(道路距離)  
価 格 時 点 : 令和7年1月1日  
地 積 : 122㎡  
供給処理施設 : ガス・水道・下水  
接 面 道 路 : 北東5.8m市道  
用途指定等 : 第1種住居地域(建蔽率60%、容積率200%)  
地 域 の 概 要 : 小規模一般住宅が多い郊外の住宅地域

## 第7 附属資料

- 1 位置図
- 2 公図写
- 3 地積測量図写
- 4 建物図面・各階平面図写

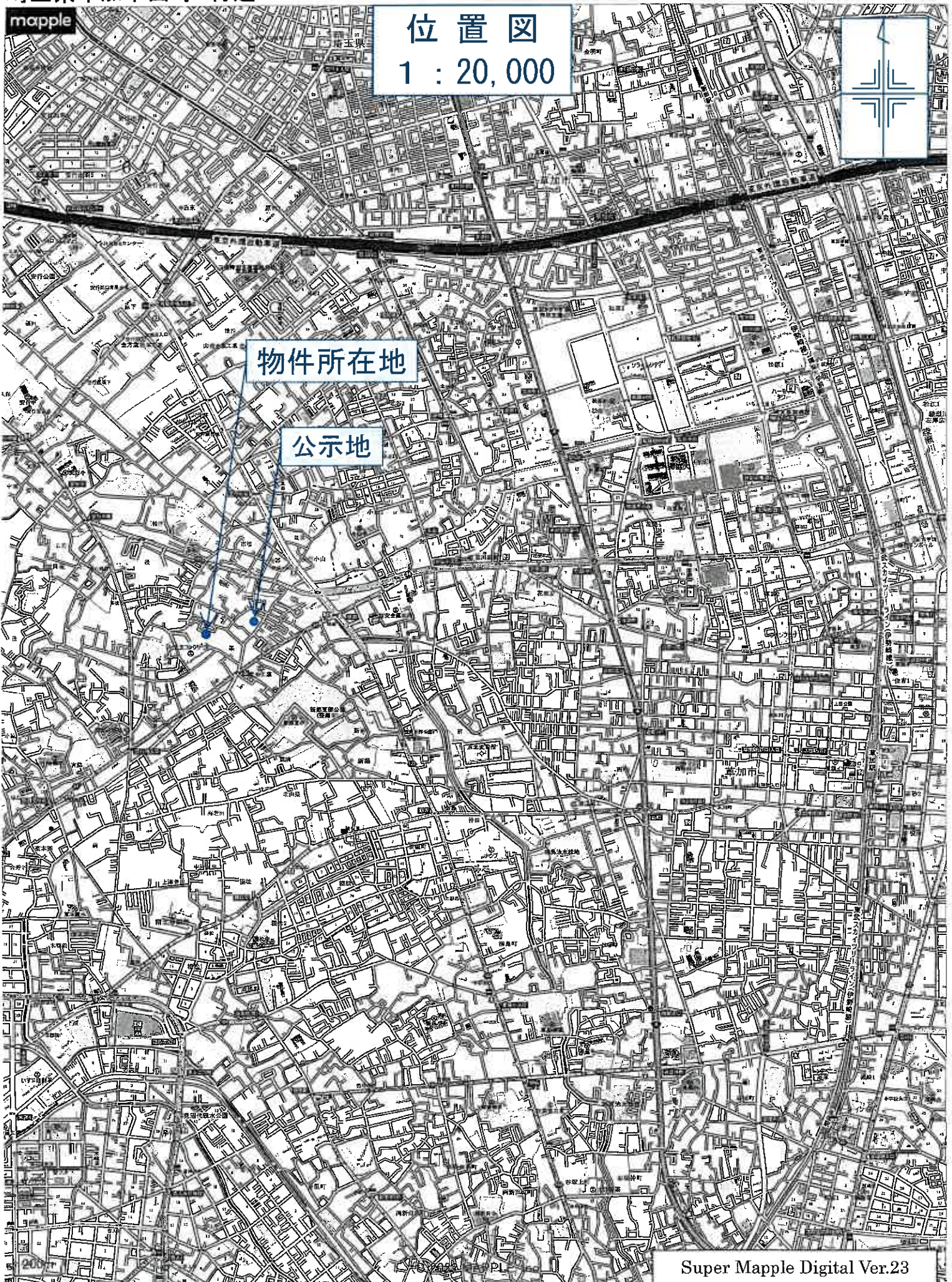
位置図

1 : 20,000



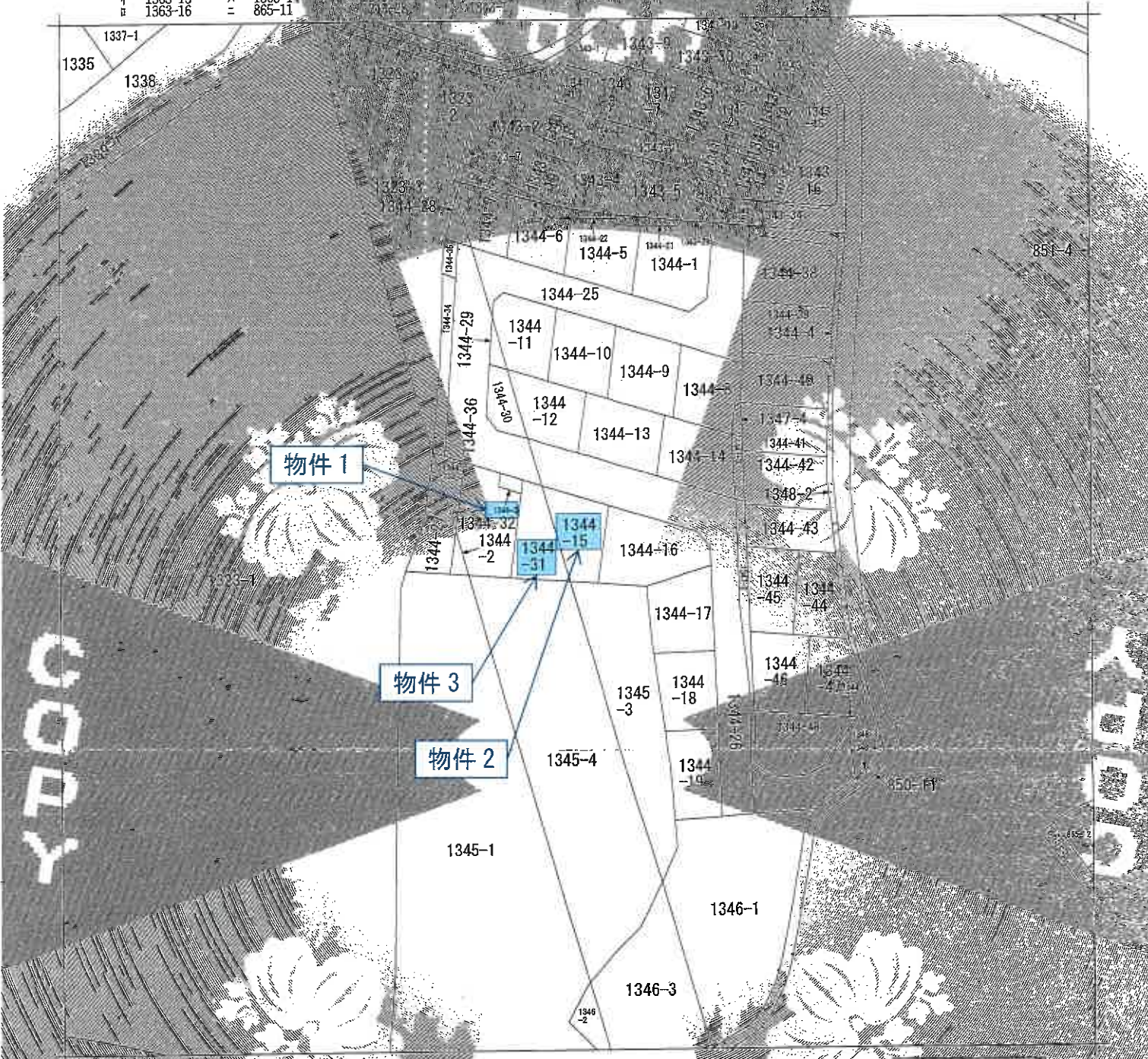
物件所在地

公示地



1 : 20,000 相当

1 1363-13    ^ 1363-1  
 2 1363-16    = 865-11



物件1

物件3

物件2

注：地籍に於ける図面は、土地の測量に着手し、測量結果が確定した後の図面が備え付けられるまでの間、これに代り、測量準備図面が備え付けられる。測量準備図面は、測量結果が確定した後に廃棄される。

地番  
大字  
大字

測量 年月日	所在 川内町大字大字	地番 1344番15
測量 年月日	測量 区画	測量 区画
測量 年月日	測量 区画	測量 区画
測量 年月日	測量 区画	測量 区画

これは地図に準ずる図面記載の測量結果を示す。内容は測量結果の図面と一致する。

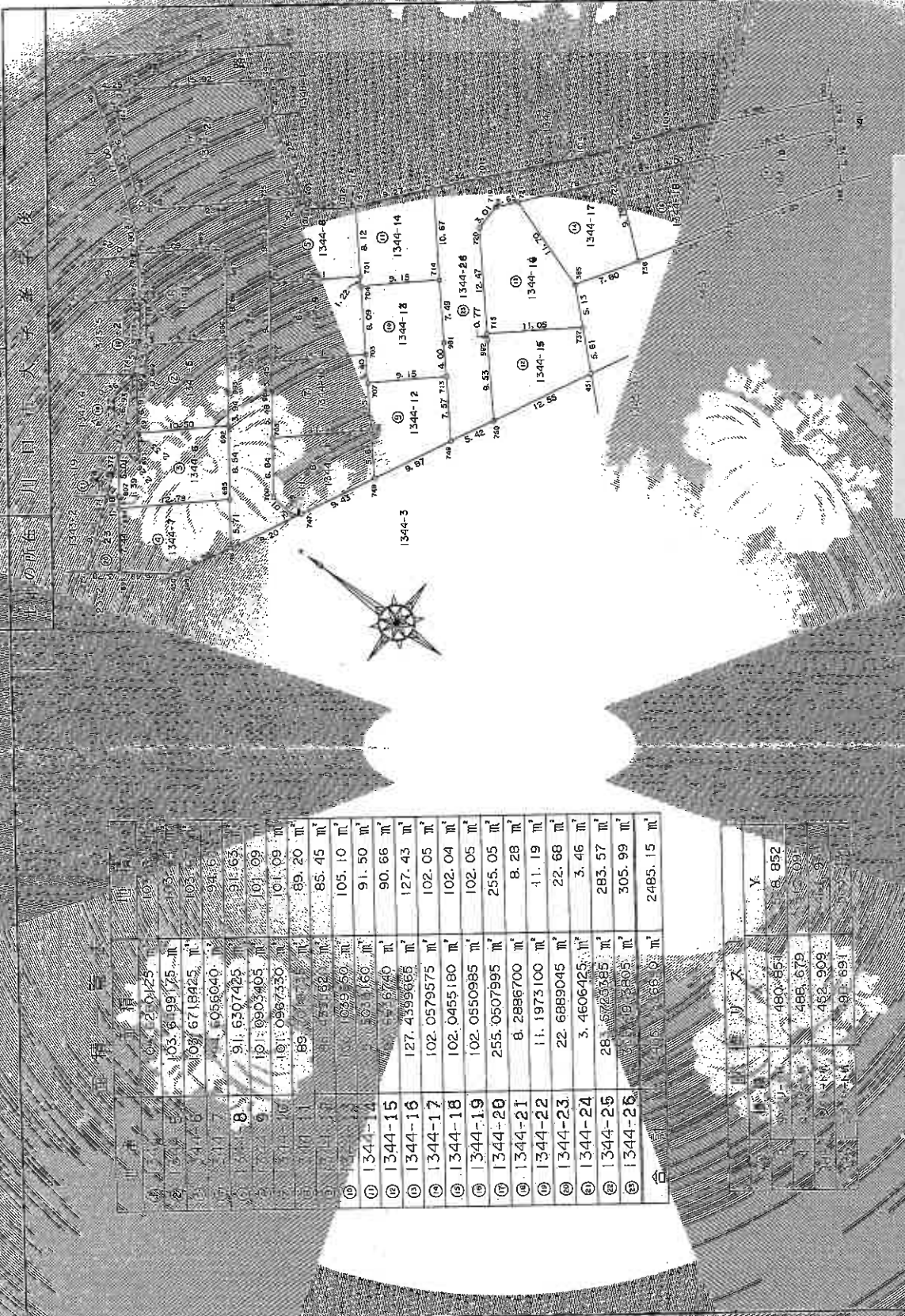
(さいたま地方方法務局) 令和7年9月8日  
 福岡法務局

地図整理番号：M76642  
 (1/1)

A3をA4に縮小コピー

地積測量図

地番 577 576の5/26  
川口出雲子後



地番	面積	面積
1344-3	9.91	91.65
1344-8	7.57	75.71
1344-12	9.91	91.65
1344-14	7.57	75.71
1344-15	9.91	91.65
1344-16	7.57	75.71
1344-17	9.91	91.65
1344-18	7.57	75.71
1344-19	9.91	91.65
1344-20	7.57	75.71
1344-21	9.91	91.65
1344-22	7.57	75.71
1344-23	9.91	91.65
1344-24	7.57	75.71
1344-25	9.91	91.65
1344-26	7.57	75.71
合	105.10	1051.0

地番	面積	面積
1344-3	9.91	91.65
1344-8	7.57	75.71
1344-12	9.91	91.65
1344-14	7.57	75.71
1344-15	9.91	91.65
1344-16	7.57	75.71
1344-17	9.91	91.65
1344-18	7.57	75.71
1344-19	9.91	91.65
1344-20	7.57	75.71
1344-21	9.91	91.65
1344-22	7.57	75.71
1344-23	9.91	91.65
1344-24	7.57	75.71
1344-25	9.91	91.65
1344-26	7.57	75.71
合	105.10	1051.0

縮尺 1/500

申請人

作成日

作業者

登記年月日 平成29年08月28日

これは図面に記録された測量結果を示すもので、図面に記載された測量結果は、さいたま地方事務局川口出張所が、令和7年9月8日、福岡法務局より提供されたものである。

これは図面に記載された土地の位置を示すものであり、正確な位置を示すものではありません。  
（公）たまたま地方公務員川口地籍事務所  
令和7年9月8日 福岡法務局

地籍測量図

A3をA4に縮小コピー

新 1344-1  
5枚至326  
前在 川口市大字字夜

地籍測量図

NO	面積	X	Y	$X_{n+1}-X_n$	$Y_n-X_{n-1}$
705 (計算点)	45.567	410.7618	197.9475	6.75	-197.9475
706 (計算点)	450.381	410.7618	197.9475	6.75	-197.9475
709 (計算点)	447.393	410.7618	197.9475	6.75	-197.9475
727 (計算点)	446.571	410.7618	197.9475	6.75	-197.9475
748 (計算点)	442.360	410.7618	197.9475	6.75	-197.9475
708 (計算点)	443.913	410.7618	197.9475	6.75	-197.9475

地番	面積	X	Y	$X_{n+1}-X_n$	$Y_n-X_{n-1}$
707 (計算点)	492.416	424.1597	1597.4103	3.24	-1597.4103
706 (計算点)	488.236	424.1597	1597.4103	-7.235	-1597.4103
748 (計算点)	483.986	424.1597	1597.4103	-8.169	-1597.4103
749 (計算点)	492.765	424.1597	1597.4103	0.424	-1597.4103
713 (計算点)	498.499	424.1597	1597.4103	11.766	-1597.4103

地番	面積	X	Y	$X_{n+1}-X_n$	$Y_n-X_{n-1}$
704 (計算点)	501.126	457.011	1552.7779	1.552	-1552.7779
703 (計算点)	494.992	457.011	1552.7779	-7.496	-1552.7779
707 (計算点)	492.416	457.011	1552.7779	-9.048	-1552.7779
713 (計算点)	498.499	457.011	1552.7779	-4.222	-1552.7779
981 (計算点)	501.551	457.011	1552.7779	7.496	-1552.7779
714 (計算点)	507.210	457.011	1552.7779	11.719	-1552.7779

地番	面積	X	Y	$X_{n+1}-X_n$	$Y_n-X_{n-1}$
704 (計算点)	463.05	463.05	1344.17	0	-1344.17
701 (計算点)	457.807	463.05	1344.17	0	-1344.17
704 (計算点)	457.807	463.05	1344.17	0	-1344.17
714 (計算点)	457.338	463.05	1344.17	0	-1344.17

地籍測量図

NO	面積	X	Y	$X_{n+1}-X_n$	$Y_n-X_{n-1}$
719 (計算点)	519.867	448.425	1809.1371	1.696	-1809.1371
720 (計算点)	516.118	448.425	1809.1371	-8.145	-1809.1371
715 (計算点)	522.725	448.425	1809.1371	-16.507	-1809.1371
737 (計算点)	528.863	448.425	1809.1371	-4.649	-1809.1371
385 (計算点)	519.867	448.425	1809.1371	14.811	-1809.1371
721 (計算点)	528.863	448.425	1809.1371	12.794	-1809.1371

地番	面積	X	Y	$X_{n+1}-X_n$	$Y_n-X_{n-1}$
721 (計算点)	519.867	448.425	1809.1371	1.696	-1809.1371
720 (計算点)	516.118	448.425	1809.1371	-8.145	-1809.1371
715 (計算点)	522.725	448.425	1809.1371	-16.507	-1809.1371
737 (計算点)	528.863	448.425	1809.1371	-4.649	-1809.1371
385 (計算点)	519.867	448.425	1809.1371	14.811	-1809.1371
721 (計算点)	528.863	448.425	1809.1371	12.794	-1809.1371

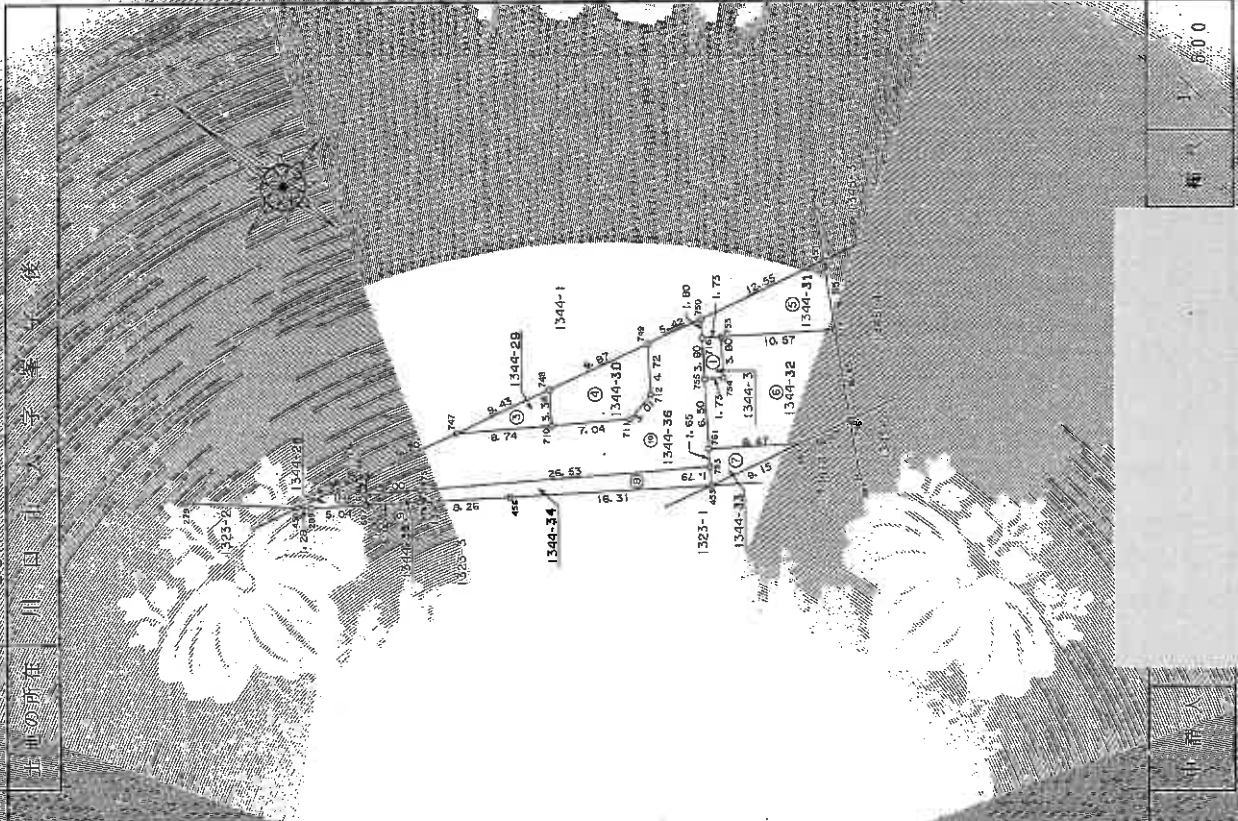
地番	面積	X	Y	$X_{n+1}-X_n$	$Y_n-X_{n-1}$
721 (計算点)	519.867	448.425	1809.1371	1.696	-1809.1371
720 (計算点)	516.118	448.425	1809.1371	-8.145	-1809.1371
715 (計算点)	522.725	448.425	1809.1371	-16.507	-1809.1371
737 (計算点)	528.863	448.425	1809.1371	-4.649	-1809.1371
385 (計算点)	519.867	448.425	1809.1371	14.811	-1809.1371
721 (計算点)	528.863	448.425	1809.1371	12.794	-1809.1371

地番	面積	X	Y	$X_{n+1}-X_n$	$Y_n-X_{n-1}$
721 (計算点)	519.867	448.425	1809.1371	1.696	-1809.1371
720 (計算点)	516.118	448.425	1809.1371	-8.145	-1809.1371
715 (計算点)	522.725	448.425	1809.1371	-16.507	-1809.1371
737 (計算点)	528.863	448.425	1809.1371	-4.649	-1809.1371
385 (計算点)	519.867	448.425	1809.1371	14.811	-1809.1371
721 (計算点)	528.863	448.425	1809.1371	12.794	-1809.1371

平成19年3月9日

地積測量図

所在地 千葉県市川市大字幸子台



算出求積表

NO	種別	X	Y	X <sub>n+1</sub> - X <sub>n-1</sub>	Y <sub>n</sub> (X <sub>n+1</sub> - X <sub>n-1</sub> )
748	(計算点)	442.260	483.986	6.487	3139.617182
747	(計算点)	446.571	475.596	-2.176	-1034.896896
710	(計算点)	440.084	481.457	-4.311	-2075.561127
697	(計算点)				29.159159
698	(コンクリート積)				14.5795795
					14.57
					9.07

地番 ③ 1344-29

NO	種別	X	Y	X <sub>n+1</sub> - X <sub>n-1</sub>	Y <sub>n</sub> (X <sub>n+1</sub> - X <sub>n-1</sub> )
748	(計算点)	442.260	483.986	6.487	3139.617182
710	(計算点)	440.084	481.457	-4.311	-2075.561127
697	(計算点)				29.159159
698	(コンクリート積)				14.5795795
					14.57

地番 ④ 1344-30

NO	種別	X	Y	X <sub>n+1</sub> - X <sub>n-1</sub>	Y <sub>n</sub> (X <sub>n+1</sub> - X <sub>n-1</sub> )
748	(計算点)	442.260	483.986	2.335	1130.107310
710	(計算点)	440.084	481.457	-7.403	-3564.226171
711	(コンクリート積)			-5.416	-2633.450891
712	(コンクリート積)			2.892	1474.723911
749	(計算点)			7.592	3401.971651
					14.2625
					11.26

NO	種別	X	Y
748	(計算点)	442.260	483.986
710	(計算点)	440.084	481.457
711	(コンクリート積)		
712	(コンクリート積)		
749	(計算点)		

登記年月日 平成19年11月18日

これは図面に記録された内容の正確な写しである  
 (さいたま地方支務局川口出張所) 印  
 令和7年9月8日 福岡法務局 登録印

地積測量図

川口市大字字子後

所在地 川口市大字字子後

座標表

地番	X	Y	X <sub>n+1</sub> -X <sub>n</sub>	Y <sub>n</sub> (m)
⑤ (計算点)	436.274	917.110	5.249	185.709
415 (計算点)	434.102	917.110	-1.176	185.709
432 (計算点)	432.791	917.110	-2.500	185.709
417 (計算点)	424.780	917.110	-10.698	185.709
435 (計算点)	439.349	917.110	-8.726	185.709

地番	X	Y	X <sub>n+1</sub> -X <sub>n</sub>	Y <sub>n</sub> (m)
753 (計算点)	497.348	488.407	5.249	185.709
754 (計算点)	494.465	488.407	-1.176	185.709
755 (計算点)	493.337	488.407	-2.500	185.709
761 (計算点)	427.379	488.407	-10.698	185.709
993 (計算点)	420.958	488.407	-8.726	185.709
736 (計算点)	418.643	488.407	3.822	185.709
717 (計算点)	424.780	488.407	14.146	185.709

地番	X	Y	X <sub>n+1</sub> -X <sub>n</sub>	Y <sub>n</sub> (m)
⑦ (計算点)	1344.33	488.407	5.365	185.709
761 (計算点)	427.379	488.407	-2.242	185.709
733 (計算点)	426.303	488.407	-5.301	185.709
453 (計算点)	426.137	488.407	2.272	185.709
993 (計算点)	426.137	488.407	2.272	185.709

地番	X	Y	X <sub>n+1</sub> -X <sub>n</sub>	Y <sub>n</sub> (m)
⑥ (計算点)	1344.33	488.407	5.365	185.709
975 (計算点)	445.298	488.407	5.365	185.709
976 (計算点)	445.298	488.407	5.365	185.709
456 (計算点)	439.023	488.407	5.365	185.709
453 (計算点)	426.137	488.407	5.365	185.709
453 (計算点)	426.137	488.407	5.365	185.709

座標求積表

地番	X	Y	X <sub>n+1</sub> -X <sub>n</sub>	Y <sub>n</sub> (m)
47 (計算点)	466.020	488.407	10.690	185.709
746 (計算点)	465.226	488.407	3.125	185.709
698 (計算点)	449.695	488.407	-4.789	185.709
975 (計算点)	445.985	488.407	-23.393	185.709
733 (計算点)	426.303	488.407	-18.606	185.709
761 (計算点)	427.379	488.407	5.318	185.709
755 (計算点)	431.621	488.407	6.723	185.709
750 (計算点)	435.274	488.407	3.653	185.709
749 (計算点)	437.749	488.407	3.647	185.709
712 (計算点)	434.668	488.407	-0.606	185.709
711 (計算点)	434.857	488.407	-2.892	185.709
710 (計算点)	440.084	488.407	11.714	185.709

地番	X	Y	X <sub>n+1</sub> -X <sub>n</sub>	Y <sub>n</sub> (m)
47 (計算点)	466.020	488.407	10.690	185.709
746 (計算点)	465.226	488.407	3.125	185.709
698 (計算点)	449.695	488.407	-4.789	185.709
975 (計算点)	445.985	488.407	-23.393	185.709
733 (計算点)	426.303	488.407	-18.606	185.709
761 (計算点)	427.379	488.407	5.318	185.709
755 (計算点)	431.621	488.407	6.723	185.709
750 (計算点)	435.274	488.407	3.653	185.709
749 (計算点)	437.749	488.407	3.647	185.709
712 (計算点)	434.668	488.407	-0.606	185.709
711 (計算点)	434.857	488.407	-2.892	185.709
710 (計算点)	440.084	488.407	11.714	185.709

地番	X	Y	X <sub>n+1</sub> -X <sub>n</sub>	Y <sub>n</sub> (m)
⑦ (計算点)	1344.33	488.407	5.365	185.709
761 (計算点)	427.379	488.407	-2.242	185.709
733 (計算点)	426.303	488.407	-5.301	185.709
453 (計算点)	426.137	488.407	2.272	185.709
993 (計算点)	426.137	488.407	2.272	185.709

地番	X	Y	X <sub>n+1</sub> -X <sub>n</sub>	Y <sub>n</sub> (m)
⑥ (計算点)	1344.33	488.407	5.365	185.709
975 (計算点)	445.298	488.407	5.365	185.709
976 (計算点)	445.298	488.407	5.365	185.709
456 (計算点)	439.023	488.407	5.365	185.709
453 (計算点)	426.137	488.407	5.365	185.709
453 (計算点)	426.137	488.407	5.365	185.709

これは図面に記載された測量結果を示すものである。この図面は、測量結果に基づき作成されたものである。測量結果は、測量士が測量した結果に基づき作成されたものである。測量結果は、測量士が測量した結果に基づき作成されたものである。

令和7年9月8日 福国法務局

COPY

建築物図面

家屋番号 1344-16

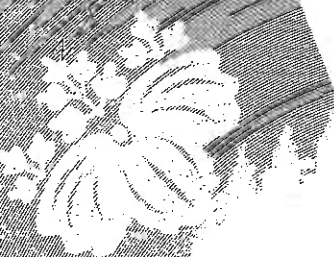
建築物の所在 川口市大字川口後1-3-4番地



縮尺 1/500

各階平面図

0285311



1階床面積

8.140 X 5.465	=	44.4740
4.550 X 0.850	=	3.8675
2.750 X 0.455	=	1.2503
合計	=	50.1000

床面積 50.10



2階床面積

6.370 X 1.820	=	11.593400
7.280 X 0.810	=	5.894800
6.150 X 2.730	=	16.789500
3.640 X 1.355	=	4.928200
合計	=	45.845900

床面積 45.84



縮尺 1/200

縮尺 1/200

作成日

登記年月日 2016年6月20日

これは図面に記録された登記簿上の内容に基づき作成された図面です。

(さいたま地方建設局川口出張所)

令和7年9月8日

福岡建設局

登記簿

COPY