

## 期 間 入 札 の 公 告

令和 8年 4月15日

さいたま地方裁判所川越支部

裁判所書記官 井 口 幸 一

別紙物件目録記載の不動産を下記のとおり期間入札に付します。

### 記

入札期間	令和 8年 5月 7日から 令和 8年 5月14日 午後 5時00分まで
開札期日	日 時 令和 8年 5月21日 午前10時00分 場 所 さいたま地方裁判所川越支部売却場
売却決定 期日	日 時 令和 8年 6月 4日 午前10時00分 場 所 さいたま地方裁判所川越支部
特別売却 実施期間	令和 8年 5月25日 午前10時00分から 令和 8年 5月29日 午後 4時00分まで
買受申出の保証の 提供方法	下記のいずれかによる。 (1) 当裁判所の預金口座に金銭を振り込んだ旨の金融機関の証明書。 (2) 銀行, 損害保険会社, 農林中央金庫, 商工組合中央金庫, 全国を地区とする信用金庫連合会, 信用金庫又は労働金庫の支払保証委託契約締結証明書。
買受申出の資格の 制限(民事執行規 則33条)	☆印を付した物件は農地であるので, 物件所在地を管轄する農業委員会の交付した買受適格証明書を有する者及び買受けについて農地法上の許可又は届出を必要としない者に限り, 買受申出をすることができます。
一般の閲覧に供するため, 物件明細書・現況調査報告書・評価書の各写しを令和 8年 4月15日から当庁物件明細書等閲覧室に備え置きます。	





物 件 目 録

1 所 在 富士見市渡戸三丁目  
地 番 301番10  
地 目 宅地  
地 積 88.77平方メートル

2 所 在 富士見市渡戸三丁目  
地 番 301番26  
地 目 宅地  
地 積 69.92平方メートル

3 所 在 富士見市渡戸三丁目  
地 番 301番27  
地 目 宅地  
地 積 4.72平方メートル

(現況)

地 目 公衆用道路

4 所 在 富士見市渡戸三丁目  
地 番 301番28  
地 目 宅地  
地 積 6.29平方メートル

(現況)

地 目 公衆用道路



## 物件目録

5 所 在 富士見市渡戸三丁目 301番地10、301番地2  
6

家屋 番号 301番10

種 類 居宅

構 造 木造スレートぶき2階建

床 面 積 1階 71.21平方メートル  
2階 61.27平方メートル

(現況)

床 面 積 1階 71.21平方メートル  
2階 約78.85平方メートル



## 物件明細書

令和 8年 1月23日

さいたま地方裁判所川越支部

裁判所書記官 井口 幸一

---

1 不動産の表示

【物件番号1～5】

別紙物件目録記載のとおり

---

2 売却により成立する法定地上権の概要

なし

---

3 買受人が負担することとなる他人の権利

【物件番号1～5】

なし

---

4 物件の占有状況等に関する特記事項

【物件番号5】

本件所有者が占有している。

---

5 その他買受けの参考となる事項

【物件番号3, 4】

本件土地につき、富士見市への無償道路提供予定地となっている。

《 注 意 書 》

- 1 本書面は、現況調査報告書、評価書等記録上表れている事実等を記載したものであり、関係者間の権利関係を最終的に決める効力はありません（訴訟等により異なる判断がなされる可能性もあります）。
- 2 記録上表れた事実等がすべて本書面に記載されているわけではありませんし、記載されている事実や判断も要点のみを簡潔に記載されていますので、必ず、現況調査報告書及び評価書並びに「物件明細書の詳細説明」も御覧ください。
- 3 買受人が、占有者から不動産の引渡しを受ける方法として、引渡命令の制度があります。引渡命令に関する詳細は、「引渡命令の詳細説明」を御覧ください。
- 4 対象不動産に対する公法上の規制については評価書に記載されています。その意味内容は「公法上の規制の詳細説明」をご覧ください。
- 5 各種「詳細説明」は、閲覧室では通常別ファイルとして備え付けられています。（このほか、BITのお知らせメニューにも掲載されています。）



物 件 目 録

- |   |      |   |             |
|---|------|---|-------------|
| 1 | 所    | 在 | 富士見市渡戸三丁目   |
|   | 地    | 番 | 301番10      |
|   | 地    | 目 | 宅地          |
|   | 地    | 積 | 88.77平方メートル |
| 2 | 所    | 在 | 富士見市渡戸三丁目   |
|   | 地    | 番 | 301番26      |
|   | 地    | 目 | 宅地          |
|   | 地    | 積 | 69.92平方メートル |
| 3 | 所    | 在 | 富士見市渡戸三丁目   |
|   | 地    | 番 | 301番27      |
|   | 地    | 目 | 宅地          |
|   | 地    | 積 | 4.72平方メートル  |
|   | (現況) |   |             |
|   | 地    | 目 | 公衆用道路       |
| 4 | 所    | 在 | 富士見市渡戸三丁目   |
|   | 地    | 番 | 301番28      |
|   | 地    | 目 | 宅地          |
|   | 地    | 積 | 6.29平方メートル  |
|   | (現況) |   |             |
|   | 地    | 目 | 公衆用道路       |



\*11\*

## 物件目録

5 所 在 富士見市渡戸三丁目 301番地10、301番地2  
6

家屋 番号 301番10

種 類 居宅

構 造 木造スレートぶき2階建

床 面 積 1階 71.21平方メートル  
2階 61.27平方メートル

(現況)

床 面 積 1階 71.21平方メートル  
2階 約78.85平方メートル



令和 7年(ケ)第165号  
令和 7年10月21日受理  
令和 7年11月28日提出

## 現況調査報告書

さいたま地方裁判所川越支部

執行官 川 上 進

(注) チェック項目中の調査結果は、「■」の箇所の記載のとおり

物 件 目 録

- |   |       |             |                 |
|---|-------|-------------|-----------------|
| 1 | 所 在   | 富士見市渡戸三丁目   |                 |
|   | 地 番   | 301番10      |                 |
|   | 地 目   | 宅地          |                 |
|   | 地 積   | 88.77平方メートル |                 |
| 2 | 所 在   | 富士見市渡戸三丁目   |                 |
|   | 地 番   | 301番26      |                 |
|   | 地 目   | 宅地          |                 |
|   | 地 積   | 69.92平方メートル |                 |
| 3 | 所 在   | 富士見市渡戸三丁目   |                 |
|   | 地 番   | 301番27      |                 |
|   | 地 目   | 宅地          |                 |
|   | 地 積   | 4.72平方メートル  |                 |
| 4 | 所 在   | 富士見市渡戸三丁目   |                 |
|   | 地 番   | 301番28      |                 |
|   | 地 目   | 宅地          |                 |
|   | 地 積   | 6.29平方メートル  |                 |
| 5 | 所 在   | 富士見市渡戸三丁目   | 301番地10、301番地26 |
|   | 家屋 番号 | 301番10      |                 |
|   | 種 類   | 居宅          |                 |



## 物件目録

構造 木造スレートぶき2階建

床面積	1階	71.21平方メートル
	2階	61.27平方メートル





関係人の陳述等	
陳述者 (当事者等との関係)	陳述内容等
■債務者兼所有者	<p>1 本件建物には、令和7年3月ころまで私が住んでいましたが、それ以降は私が荷物等を置いて使用しているほか、知人が出入りしています。</p> <p>なお、知人とは契約関係は一切なく、かつ、同人は本件競売事件のことを知っており、落札するまでしか使用できないことを承知しています。</p> <p>2 表札に私の会社である「懶GYホーム」の表記が併記してありますが、同社は既に営業をしておらず、本件建物を使用していません。</p> <p>3 本件建物について、不具合は特にありません。</p> <p>4 本件土地について、隣地と境界等で争いはありません。</p> <p>5 本件土地（物件2）上にあるカーポートは私のものです。</p>

(注) チェック項目中の調査結果は、「■」の箇所の記載のとおり

## 執行官の意見

- 1 本件物件の状況は、別紙建物図面、建物間取図及び添付写真のとおりである。
- 2 現況及び関係人の陳述から、本件物件の占有状況を3枚目のとおり認めた。  
なお、本件建物に出入りしている債務者兼所有者の知人は、一時的に使用していること及び契約関係もないことから、占有補助者であると認定した。
- 3 本件土地（物件2）上に、土地所有者が所有するカーポート（定着物）1基が存在する。
- 4 物件1及び物件2の各土地は一体敷地を形成しており、当該土地上に物件5の建物が存在する。
- 5 本件建物2階の増築部分の床面積の内訳は、次のとおりである。
  - ① ロフト1部分：約4.59平方メートル
  - ② ロフト2部分：約4.59平方メートル
  - ③ ロフト3部分：約8.40平方メートル

(注) チェック項目中の調査結果は、「■」の箇所の記載のとおり

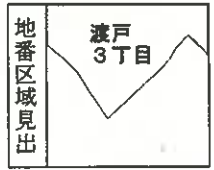
調査の経過		
調査の日時	調査の場所等	調査の方法等
7年10月22日(水) 15:10-15:25	物件所在地	物件確認、占有状況確認、見分、写真撮影 全戸不在、現況調査催告書差し入れ
7年10月23日(木) 13:00-13:05	執行官室	所有者あて現況調査照会書送付
7年11月26日(水) 13:20-14:00	物件所在地	物件調査、占有調査、見分、写真撮影 債務者兼所有者面談、評価人同行
年 月 日 ( ) : - :		
年 月 日 ( ) : - :		
年 月 日 ( ) : - :		
年 月 日 ( ) : - :		
(特記事項)		
<input type="checkbox"/> 令和 年 月 日 目的物件は不在で施錠されていると予想されたので、立会人及び解錠技術者を同行させて臨場した。		
<input type="checkbox"/> 令和 年 月 日 目的物件は不在で施錠されていたので、立会人を立ち合わせ、技術者に解錠させて建物内に立ち入った。		
<input type="checkbox"/> 令和 年 月 日 休日・夜間執行許可の提示をした。		
<input type="checkbox"/>		

(注) チェック項目中の調査結果は、「■」の箇所の記載のとおり

339-35  
299-4 道



(注) 地図に準ずる図面は、土地の区画を明確にした不動産登記法所定の地図が備え付けられるまでの間、これに代わるものとして備え付けられている図面で、土地の位置及び形状の概略を記載した図面です。



請求部	所在	富士見市渡戸三丁目			地番	301番10		
出力縮尺	1/500	精度区分	座標系番号又は記号	分類	地図に準ずる図面		種類	旧土地台帳附属地図
作成年月日				備付年月日(原図)			補記事項	

これは地図に準ずる図面に記録されている内容を証明した書面である。

令和7年8月18日

さいたま地方法務局志木出張所  
登記官

請求番号：8-1

(1/1)

(7枚目)



登記年月日：令和2年3月12日

地積測量図

地番 301番10.301番28

土地の所在 富士見市渡戸三丁目

求積表

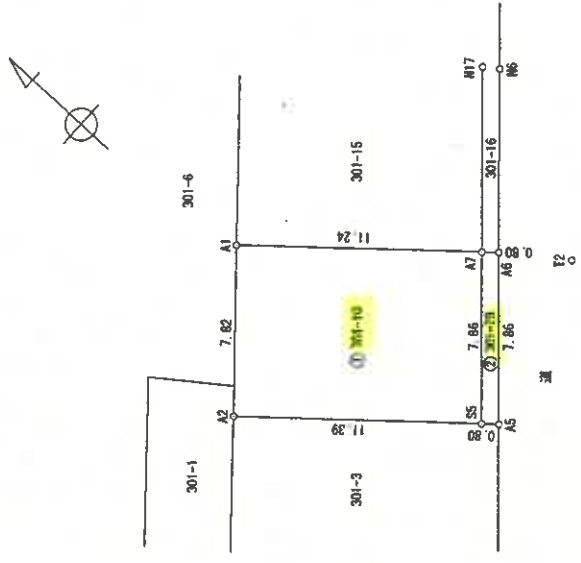
測点名	地番	積算処理	X	Y	X <sub>n+1</sub>	Y <sub>n+1</sub>	X <sub>n+1</sub> -X <sub>n</sub>	Y <sub>n+1</sub> -Y <sub>n</sub>
A2	301-10	コンクリート杭	5032.844	5013.213	-13.834	-9352.786420		
SS		計算点	5024.179	5020.611	-3.359	-16864.232490		
A7		コンクリート杭	5028.485	5026.417	13.834	69535.452780		
A1		コンクリート杭	5038.013	5018.068	3.359	16854.116920		
地面積						177.543790		
地面積						88.774189		
地積						88.77	m <sup>2</sup>	

測点名	地番	積算処理	X	Y	X <sub>n+1</sub>	Y <sub>n+1</sub>	X <sub>n+1</sub> -X <sub>n</sub>	Y <sub>n+1</sub> -Y <sub>n</sub>
SS	301-28	計算点	5024.179	5020.611	-3.915	-29696.9140650		
A5		金庫杭	5023.570	5021.131	4.699	23594.2945690		
A6		コンクリート杭	5028.878	5026.939	5.915	29734.3441650		
A7		コンクリート杭	5028.485	5026.417	-4.699	-23619.134630		
地面積						12.5912060		
地面積						6.295903		
地積						6.29	m <sup>2</sup>	

参照点

点名	X座標	Y座標	備考
M6	5034.547	5033.199	コンクリート杭
M7	5035.197	5032.725	コンクリート杭
T2	5028.123	5028.945	金庫杭

測量年月日	令和2年2月28日
測量者	任意座標系



A3判をA4判に縮小

作成者

申請人

縮尺

1/250

これは図面に記載されている内容を証明した書面である  
令和7年8月18日 さいたま地方裁判所 大出 義典

( 〆 封印 )

請求番号：9-1



登記年月日：令和4年3月16日

これは図面に記載されている内容を証明した書面である。  
令和7年8月18日 さいたま地方支務局 書式 出発所

登記官

(10) 枚

A3判をA4判に縮小

建物図面図

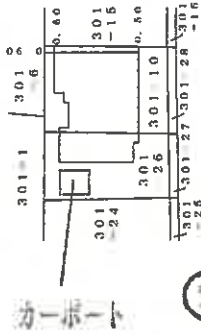
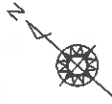
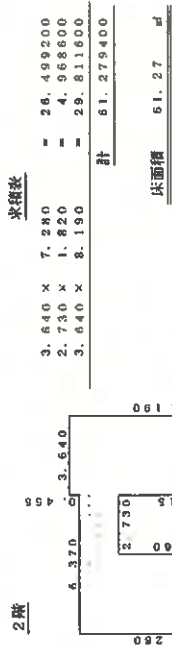
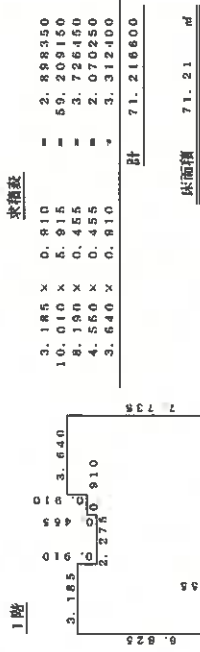
301番10

家屋番号

富士見市渡戸三丁目301番地10、301番地26

建物の所在

各階平面図



←○(写真撮影位置表示)

単位：m

作成者

申請人

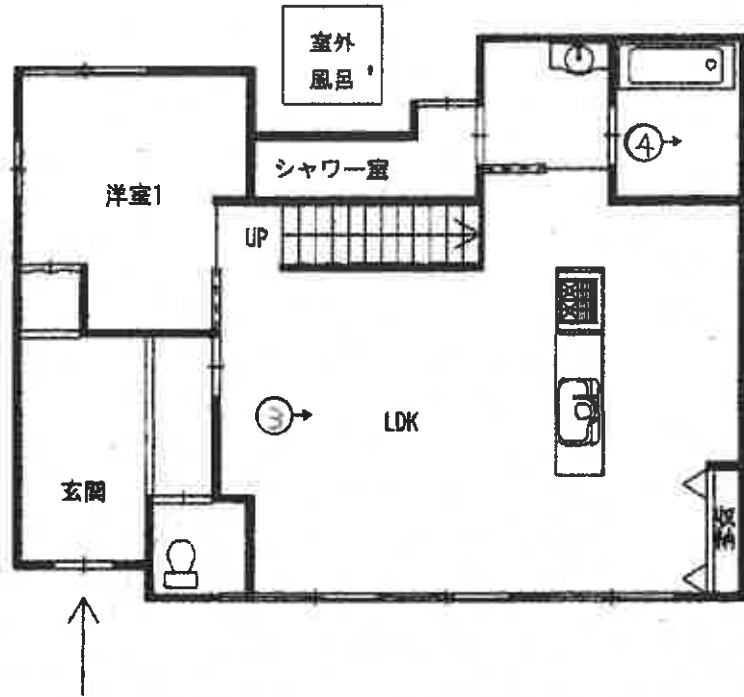
縮尺

1/500

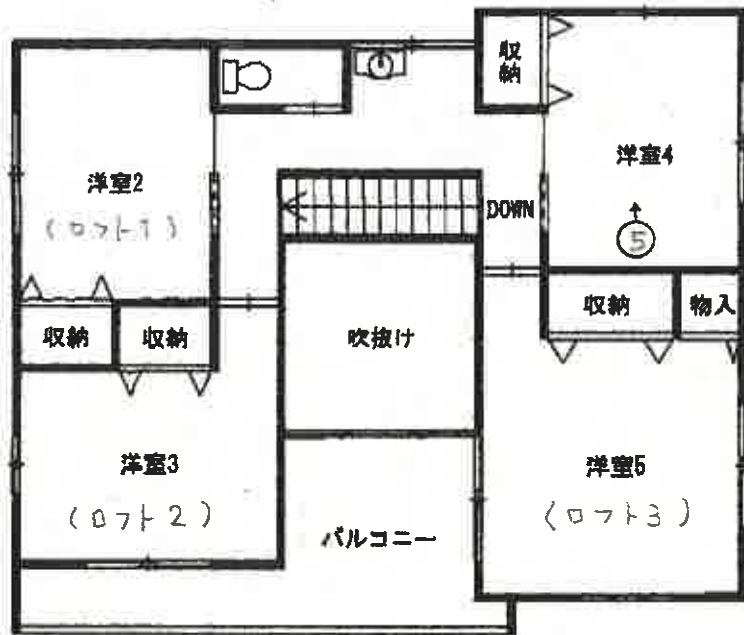
縮尺

1/250

# 建物間取図



1階平面図



2階平面図



←○(写真撮影位置表示)





①

本件建物



②

物件3



③



④



⑤

令和 7年(ケ) 第165号  
令和 7年 11月 26日 現地調査  
令和 7年 12月 2日 評価

さいたま地方裁判所 川越支部

# 評 価 書

評価人 不動産鑑定士

姓 原 康 善 印

物 件 目 録

- |   |       |             |                 |
|---|-------|-------------|-----------------|
| 1 | 所 在   | 富士見市渡戸三丁目   |                 |
|   | 地 番   | 301番10      |                 |
|   | 地 目   | 宅地          |                 |
|   | 地 積   | 88.77平方メートル |                 |
| 2 | 所 在   | 富士見市渡戸三丁目   |                 |
|   | 地 番   | 301番26      |                 |
|   | 地 目   | 宅地          |                 |
|   | 地 積   | 69.92平方メートル |                 |
| 3 | 所 在   | 富士見市渡戸三丁目   |                 |
|   | 地 番   | 301番27      |                 |
|   | 地 目   | 宅地          |                 |
|   | 地 積   | 4.72平方メートル  |                 |
| 4 | 所 在   | 富士見市渡戸三丁目   |                 |
|   | 地 番   | 301番28      |                 |
|   | 地 目   | 宅地          |                 |
|   | 地 積   | 6.29平方メートル  |                 |
| 5 | 所 在   | 富士見市渡戸三丁目   | 301番地10、301番地26 |
|   | 家屋 番号 | 301番10      |                 |
|   | 種 類   | 居宅          |                 |



## 物 件 目 録

構 造 木造スレートぶき2階建

床 面 積 1階 71.21平方メートル  
2階 61.27平方メートル



## 第1 評価額

一括価格 (合計)	
金 29,102,000 円	
内 訳 価 格	
物件1 (土地)	金 3,860,000 円
物件2 (土地)	金 3,040,000 円
物件3 (土地)	金 1,000 円
物件4 (土地)	金 1,000 円
物件5 (建物)	金 22,200,000 円

- ① 一括価格は、物件1乃至5の各不動産について、一括売却（民事執行法61条本文）を行うことを前提とした場合の価格である。
- ② 内訳価格は、配当等の判断のために一括価格の内訳として算出した価格である。
- ③ 物件1及び2の内訳価格は物件5のための土地利用権等価格を控除した価格であり、物件5の価格は当該土地利用権等付建物としての価格である。

## 第2 評価の条件

- 1 本件評価は、民事執行法により売却に付されることを前提とした適正価格を求めるものである。  
したがって、求めるべき評価額は、一般の取引市場において形成される価格ではなく、一般の不動産取引と比較しての競売不動産特有の各種の制約（売主の協力が得られないことが常態であること、内覧制度によらなければ買受希望者が事前に物件に立ち入ることができないこと、引渡しを受けるために法定の手続をとらなければならない場合があること、目的物の種類又は品質に関する不適合には担保責任がないこと等）等の特殊性を反映させた価格とする。
- 2 評価は、目的物件の調査時点における現状に基づいて行うものであり、調査日以降発生した物件の現状変更については原則として考慮していない。
- 3 現地での物件調査は、原則として目視可能な部分に限定される。
- 4 物件に関する情報提供の内容は、民事執行法58条4項に定める場合を除いて、原則として公共機関で公開された資料に基づくものである。

### 第3 目的物件

物件番号	所在等	登記	現況
1	所在地 在番 地目 地積	別紙物件目録記載のとおり	
2	所在地 在番 地目 地積		
3	所在地 在番 地目 地積		地目：公衆用道路
4	所在地 在番 地目 地積		地目：公衆用道路
5	所在 家屋番号 種類 構造 床面積		床面積：2階増築 17.58㎡ 1階 71.21㎡ 2階 78.85㎡
番号	特記事項		
	a. 2階増築はロフト3室の合計床面積		

現況欄に記載のない事項については、ほぼ登記記載と同じである。

## 第4 目的物件の位置・環境等

### 1 土地の概況及び利用状況等（物件1・2・3・4）

位置・交通	東武東上線 ふじみ野駅 南東方 約1,100m（道路距離）に位置している。				
付近の状況	県道背後に開発された戸建分譲地				
主な公法上の規制等 （道路の幅員等の個別規制を考慮しない一般的な規制）	都市計画区分	市街化区域			
	用途地域	第1種住居地域			
	建蔽率	60%			
	容積率	200%			
	防火規制 その他の規制	なし なし			
画地条件等 （規模、形状等）	規模	88.77 m <sup>2</sup> （物件1） 69.92 m <sup>2</sup> （物件2） 4.72 m <sup>2</sup> （物件3） 6.29 m <sup>2</sup> （物件4）			
	形状 地勢 その他	長方形（有効宅地） 敷地内は平坦 なし			
接面道路	方位	幅員	種別	接面	建築基準法
	南東	約4m	市道 891号線	等高	42条1項1号
土地の利用状況	物件1・2は物件5の建物の敷地として利用されている。				
供給処理施設	水道	有			
	ガス	有			
	下水	有			
	敷地内までの引込がある場合を「有」、そうでない場合を「なし」としている。				
特記事項	<p>a. 富士見市開発行為等指導要綱第5条4項により道路中心線からの水平距離2.4mをセットバックした結果、物件3及び物件4は富士見市への無償道路提供予定地となっている。</p> <p>b. 県道の拡幅計画ラインから25m以東は1低専60/100の指定があり一部含まれる。</p>				

2 建物の概況及び利用状況等（物件5）

区 分	主である建物	
建築時期及び 経済的残存耐用年数等	建築年月日（登記記載） 経過年数 経済的残存耐用年数	令和4年3月15日 新築 約 4年 約 26年
仕 様	構 造 屋 根 外 壁 内 壁 天 井 床 設 備	木造 スレート葺 サイディングボード クロス貼 クロス貼 フローリング、長尺ビニールシート等 電気、ガス、水道等  ○アスベストの存否は不明
床面積（現況）	前記第3目的物件欄のとおり	
現況用途等	前記第3目的物件欄のとおり	
品 等	使用資材	普通
	施工程度	普通
保守管理の状態	やや劣る	
建物の利用状況	現況調査報告書のとおり	
特記事項	<p>a. 経年以上の摩耗と汚損を視認した。</p> <p>b. 建物北側に室外風呂がある。</p> <p>c. 1階LDKに吹抜けを設置した注文建築。</p> <p>d. 2階にロフトが3室あり未登記。 床面積は現地概測を表記している。</p>	

## 第5 評価額算出の過程

### I 積算価格

#### 1 基礎となる価格

##### ① 物件1・2・3・4（土地）

目的土地の建付地価格を次のとおり求めた。

物件 番号	標準画地価格（円/m <sup>2</sup> ）	個別 格差	地積（m <sup>2</sup> ）	持分	建付減価補正	建付地価格（円）
	ア	イ	ウ	エ	オ	ア×イ×ウ×エ×オ
1	165,000	1.045	88.77	$\frac{1}{1}$	0.90	13,780,000
2	165,000	1.045	69.92	$\frac{1}{1}$	0.90	10,850,000
3	165,000	※	4.72	$\frac{1}{1}$	1.00	1,000
4	165,000	※	6.29	$\frac{1}{1}$	1.00	1,000
—	—	—	—	—	—	—
—	—	—	—	—	—	—
合計	—	—	—	—	—	24,632,000

※ 計算表における計算結果である総額(円)については、原則として万円未満を四捨五入とし、総額が万円未満の場合は千円未満を四捨五入とする(以下同じ)。  
物件3・4の所有権譲渡を勘案して上記のとおり算定している。

標準画地価格（公示価格等からの規準）

公示地

富士見-5

$$\begin{array}{cccccc} \text{公示価格等} & \text{時点修正} & \text{標準化補正} & & \text{地域格差} & \text{標準画地価格} \\ 179,000 \text{ 円/m}^2 & \times \frac{103.2}{100} & \times \frac{100}{104.5} & \times & \frac{100}{107.2} & \doteq 165,000 \text{ 円/m}^2 \end{array}$$

時 点 修 正	公示価格等の価格時点から評価日までの推定変動率	
標 準 化 補 正	画地条件等を考慮	
地 域 格 差	街路・接近・環境・行政条件等を比較	
個 別 格 差	道路方位、セットバック（無償）	
建 付 減 価	建物と敷地との適応の状態を考慮	10%

② 物件 5 (建物)

目的建物の再調達原価を建築費の推移・動向を考慮した標準的な建築費に比準して求め、これに耐用年数に基づく方法と観察減価法を併用して求めた現価率を乗じて建物価格を求めた。

物件番号	再調達原価 (円/㎡)	現況延床面積 (㎡)	現価率	建物価格 (円)
	ア		イ	ウ
5	185,000	150.06	0.61	16,930,000
合 計				16,930,000

ウ 現価率 … 物件 5

経過年数 4年 経済的残存耐用年数 26年  
観察減価率 (中古建物の市場性等も考慮) 30%

$$\text{現価率} = \frac{\text{経済的残存耐用年数 } 26\text{年}}{(\text{経過年数 } 4\text{年} + \text{経済的残存耐用年数 } 26\text{年})} \times (1 - 0.30) = 0.61$$

2 評価額の判定

前記により求めた価格に土地については土地利用権等価格を控除し、建物については土地利用権等価格を加算し、さらに競売市場修正を施して下記のとおり評価額を求めた。

① 土地利用権等価格 (建物)

物件番号	建付地価格 (円)	土地利用権等割合		土地利用権等価格 (円)
	ア	イ		ア×イ
1	13,780,000	0.60	法定地上権	8,270,000
2	10,850,000	0.60	法定地上権	6,510,000
—	—	—	—	—
—	—	—	—	—
—	—	—	—	—
				14,780,000

② 内訳価格及び一括価格

物件番号	基礎となる価格 (円)	土地利用権等価格の控除及び加算 (円)	占有減価修正	市場性修正	競売市場修正	評価額 (円)
	ア	イ	ウ	エ	オ	(ア±イ)×ウ×エ×オ
1	13,780,000	▲ 8,270,000		1.0	0.7	3,860,000
2	10,850,000	▲ 6,510,000		1.0	0.7	3,040,000
3	1,000	0		1.0	0.7	1,000
4	1,000	0		1.0	0.7	1,000
—	—	—		—	—	—
5	16,930,000	+ 14,780,000	1.0 - 0.00	1.0	0.7	22,200,000
一括価格 (合計)						29,102,000

ウ 占有減価修正 : 0.00

エ 市場性修正 : なし

オ 競売市場修正 : 第2評価の条件欄記載の不動産競売市場の特殊性等を考慮した。 修正率 : 1.00

## 第6 参考価格資料

地価公示価格 富士見-5  
所在 : 渡戸3丁目341番29「渡戸3-11-27」  
価格 : 179,000 円/㎡  
位置 : 東武東上線 ふじみ野駅 1,400m (道路距離)  
価格時点 : 令和7年1月1日  
地積 : 119㎡  
供給処理施設 : 水道、ガス、下水  
接面道路 : 南西 4.5m 市道  
用途指定等 : 第1種低層住居専用地域 (建蔽率 60%、容積率 100%)  
地域の概要 : 小規模一般住宅が建ち並ぶ住宅地域

## 第7 付属資料の表示

- 1 位置図
- 2 付近図 (正本のみ)
- 3 公図写
- 4 建物図面
- 5 建物間取図
- 6 地積測量図
- 7 現況写真 (正本のみ)

以下余白



1 : 7,500 相当

地図上の1センチは約75メートル

7-ケ-165位置図  
昭文社SUPER MAPPLE DIJITAL VER.26

---

---

---

---

---



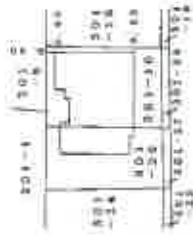
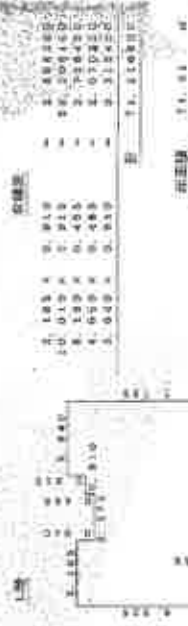
登記年月日：令和4年3月16日

建築物図面

原簿番号 3010014

建築物名称 富士屋ホテル 富士屋ホテル 3丁目30番地10、301番地20

各階平面図



単位 m

縮尺 1/500

原簿番号

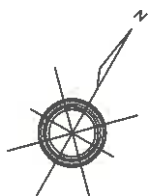
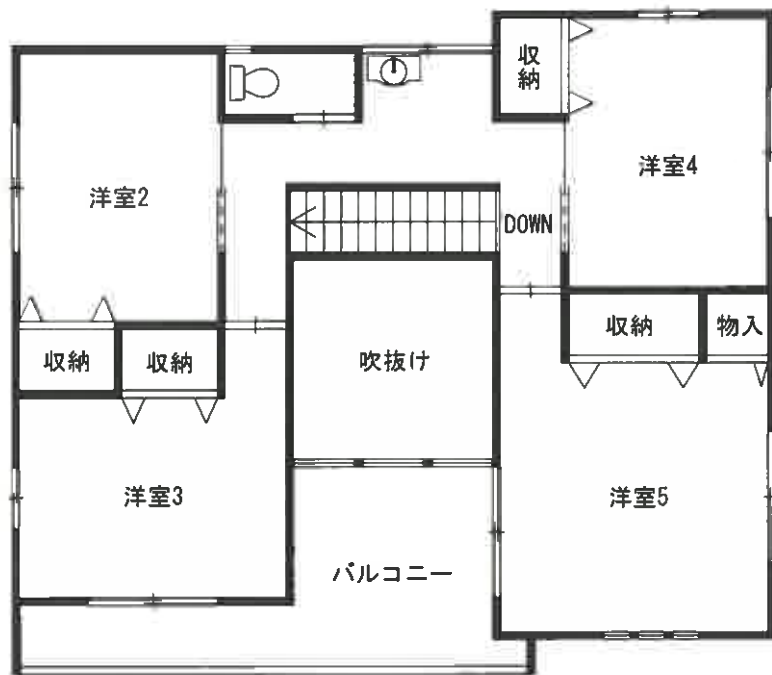
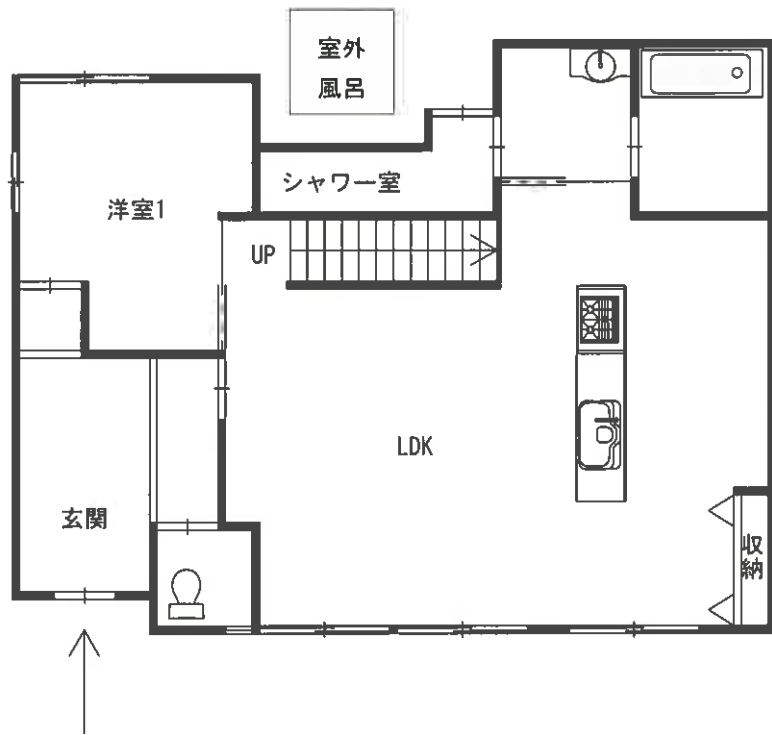
原簿番号

原簿番号

これは図面に記録されている内容を縮小した図面である。  
令和7年8月18日 さいたま理庁法務局若菜出雲所  
7-ケ-165建築物図面

登記簿

A3→A4縮小



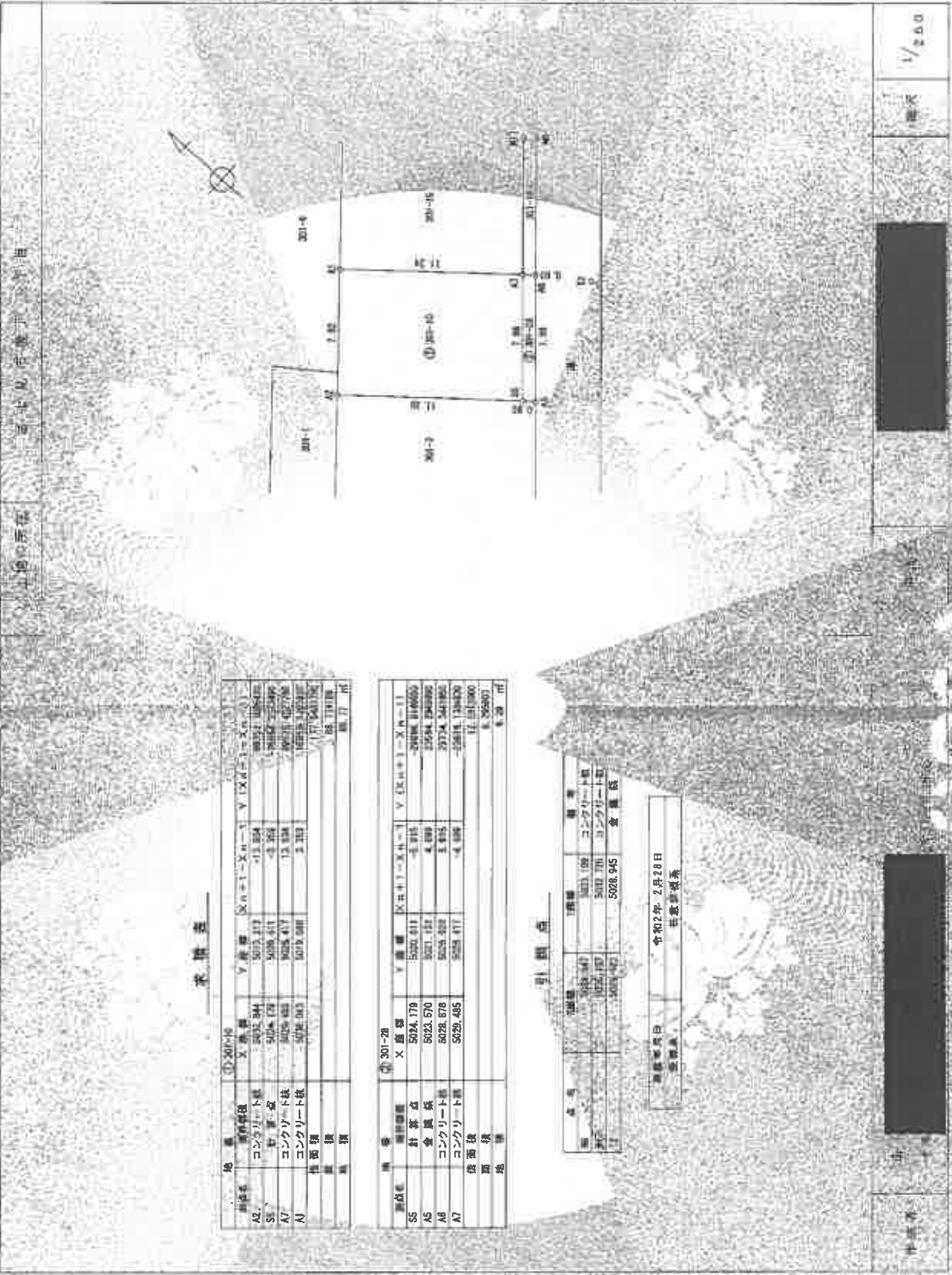
登記年月日：令和5年12月12日

この図面は図面記載の測量結果を基に作成されたものであり、  
 測量結果と実際の状況とが異なる場合があります。  
 7-ケ-165地積測量図

地積測量図

301-10(301-10)

301-10(301-10)



求積表

地積	① 301-10		② 301-11		③ 301-12		④ 301-13		⑤ 301-14		⑥ 301-15	
	X	Y	X	Y	X	Y	X	Y	X	Y	X	Y
A2	5023.944	5023.173	5023.944	5023.173	5023.944	5023.173	5023.944	5023.173	5023.944	5023.173	5023.944	5023.173
S1	5024.728	5024.511	5024.728	5024.511	5024.728	5024.511	5024.728	5024.511	5024.728	5024.511	5024.728	5024.511
A7	5025.412	5025.412	5025.412	5025.412	5025.412	5025.412	5025.412	5025.412	5025.412	5025.412	5025.412	5025.412
N	5026.096	5026.096	5026.096	5026.096	5026.096	5026.096	5026.096	5026.096	5026.096	5026.096	5026.096	5026.096
計												

地積	⑦ 301-28		⑧ 301-29		⑨ 301-30		⑩ 301-31	
	X	Y	X	Y	X	Y	X	Y
S5	5024.178	5024.178	5024.178	5024.178	5024.178	5024.178	5024.178	5024.178
A5	5023.570	5023.570	5023.570	5023.570	5023.570	5023.570	5023.570	5023.570
A6	5024.578	5024.578	5024.578	5024.578	5024.578	5024.578	5024.578	5024.578
A7	5025.485	5025.485	5025.485	5025.485	5025.485	5025.485	5025.485	5025.485
計								

引張表

地積	面積	面積	面積	面積
301-10	5023.173	5023.173	5023.173	5023.173
301-11	5023.173	5023.173	5023.173	5023.173
301-12	5023.173	5023.173	5023.173	5023.173
301-13	5023.173	5023.173	5023.173	5023.173
301-14	5023.173	5023.173	5023.173	5023.173
301-15	5023.173	5023.173	5023.173	5023.173
301-28	5024.178	5024.178	5024.178	5024.178
301-29	5023.570	5023.570	5023.570	5023.570
301-30	5024.578	5024.578	5024.578	5024.578
301-31	5025.485	5025.485	5025.485	5025.485
計	5028.945	5028.945	5028.945	5028.945

測量年月日：令和2年2月28日  
 測量者：田中 誠

1/200

縮小

縮小

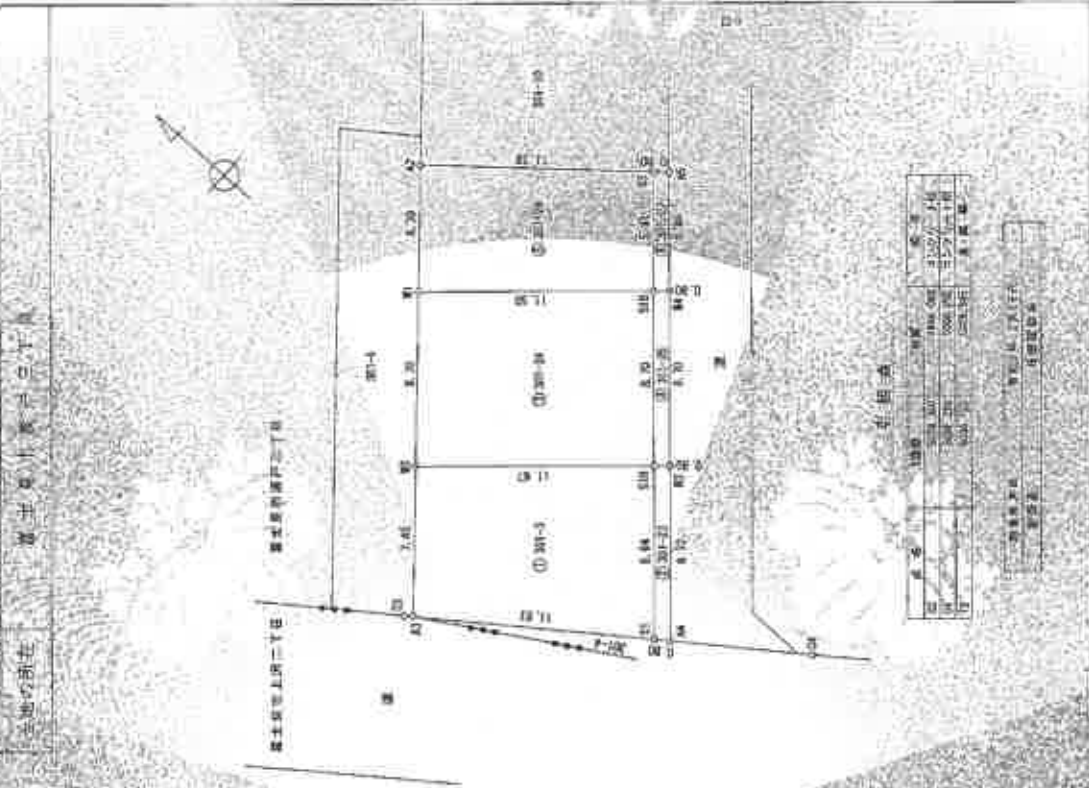
縮小

A3→A4縮小

縮小番号：1-1

地籍制草図

図 101 番 01 号 01 号 01 号 01 号 01 号



区画番号	面積	用途	所有者
101-1	1,234.56	住宅	田中太郎
101-2	2,345.67	住宅	山田花子
101-3	3,456.78	住宅	佐藤一郎
101-4	4,567.89	住宅	鈴木美穂
101-5	5,678.90	住宅	高橋健二
101-6	6,789.01	住宅	渡辺由美
101-7	7,890.12	住宅	中村大輔
101-8	8,901.23	住宅	小林千恵
101-9	9,012.34	住宅	清水隆夫
101-10	10,123.45	住宅	石川真由美
101-11	11,234.56	住宅	木村浩二
101-12	12,345.67	住宅	伊藤美穂
101-13	13,456.78	住宅	佐々木健一
101-14	14,567.89	住宅	松本千恵
101-15	15,678.90	住宅	山崎隆夫
101-16	16,789.01	住宅	田村真由美
101-17	17,890.12	住宅	中村大輔
101-18	18,901.23	住宅	小林千恵
101-19	19,012.34	住宅	清水隆夫
101-20	20,123.45	住宅	石川真由美
101-21	21,234.56	住宅	木村浩二
101-22	22,345.67	住宅	伊藤美穂
101-23	23,456.78	住宅	佐々木健一
101-24	24,567.89	住宅	松本千恵
101-25	25,678.90	住宅	山崎隆夫
101-26	26,789.01	住宅	田村真由美
101-27	27,890.12	住宅	中村大輔
101-28	28,901.23	住宅	小林千恵
101-29	29,012.34	住宅	清水隆夫
101-30	30,123.45	住宅	石川真由美
101-31	31,234.56	住宅	木村浩二
101-32	32,345.67	住宅	伊藤美穂
101-33	33,456.78	住宅	佐々木健一
101-34	34,567.89	住宅	松本千恵
101-35	35,678.90	住宅	山崎隆夫
101-36	36,789.01	住宅	田村真由美
101-37	37,890.12	住宅	中村大輔
101-38	38,901.23	住宅	小林千恵
101-39	39,012.34	住宅	清水隆夫
101-40	40,123.45	住宅	石川真由美
101-41	41,234.56	住宅	木村浩二
101-42	42,345.67	住宅	伊藤美穂
101-43	43,456.78	住宅	佐々木健一
101-44	44,567.89	住宅	松本千恵
101-45	45,678.90	住宅	山崎隆夫
101-46	46,789.01	住宅	田村真由美
101-47	47,890.12	住宅	中村大輔
101-48	48,901.23	住宅	小林千恵
101-49	49,012.34	住宅	清水隆夫
101-50	50,123.45	住宅	石川真由美

面積 1/2500

作成者

これは図面に記載されている内容を証明した図面である。  
 令和7年8月18日 さいたま地方法務局 法務出張所

登記簿