

期 間 入 札 の 公 告

令和 8年 4月15日

さいたま地方裁判所川越支部

裁判所書記官 井 口 幸 一

別紙物件目録記載の不動産を下記のとおり期間入札に付します。

記

入札期間	令和 8年 5月 7日から 令和 8年 5月14日 午後 5時00分まで	
開札期日	日 時 場 所	令和 8年 5月21日 午前10時00分 さいたま地方裁判所川越支部売却場
売却決定 期日	日 時 場 所	令和 8年 6月 4日 午前10時00分 さいたま地方裁判所川越支部
特別売却 実施期間	令和 8年 5月25日 午前10時00分から 令和 8年 5月29日 午後 4時00分まで	
買受申出の保証の 提供方法	下記のいずれかによる。 (1) 当裁判所の預金口座に金銭を振り込んだ旨の金融機関の証明書。 (2) 銀行, 損害保険会社, 農林中央金庫, 商工組合中央金庫, 全国を地区とする信用金庫連合会, 信用金庫又は労働金庫の支払保証委託契約締結証明書。	
買受申出の資格の 制限(民事執行規 則33条)	☆印を付した物件は農地であるので, 物件所在地を管轄する農業委員会の交付した買受適格証明書を有する者及び買受けについて農地法上の許可又は届出を必要としない者に限り, 買受申出をすることができます。	
一般の閲覧に供するため, 物件明細書・現況調査報告書・評価書の各写しを令和 8年 4月15日から当庁物件明細書等閲覧室に備え置きます。		



物 件 目 録

- | | | |
|---|-------|----------------------------------|
| 1 | 所 在 | 坂戸市につさい花みず木三丁目 |
| | 地 番 | 27番20 |
| | 地 目 | 宅地 |
| | 地 積 | 155.04平方メートル |
| 2 | 所 在 | 坂戸市につさい花みず木三丁目 27番地20 |
| | 家屋 番号 | 27番20 |
| | 種 類 | 居宅 |
| | 構 造 | 軽量鉄骨造ソーラーパネル・かわらぶき2階建 |
| | 床 面 積 | 1階 65.11平方メートル
2階 57.99平方メートル |



物件明細書

令和 8年 3月 2日

さいたま地方裁判所川越支部

裁判所書記官 井口 幸一

1 不動産の表示

【物件番号1, 2】

別紙物件目録記載のとおり

2 売却により成立する法定地上権の概要

なし

3 買受人が負担することとなる他人の権利

【物件番号1, 2】

なし

4 物件の占有状況等に関する特記事項

【物件番号2】

本件所有者が占有している。

5 その他買受けの参考となる事項

なし

《 注 意 書 》

- 1 本書面は、現況調査報告書、評価書等記録上表れている事実等を記載したものであり、関係者間の権利関係を最終的に決める効力はありません（訴訟等により異なる判断がなされる可能性もあります）。
- 2 記録上表れた事実等がすべて本書面に記載されているわけではありませんし、記載されている事実や判断も要点のみを簡潔に記載されていますので、必ず、現況調査報告書及び評価書並びに「物件明細書の詳細説明」も御覧ください。
- 3 買受人が、占有者から不動産の引渡しを受ける方法として、引渡命令の制度があります。引渡命令に関する詳細は、「引渡命令の詳細説明」を御覧ください。
- 4 対象不動産に対する公法上の規制については評価書に記載されています。その意味内容は「公法上の規制の詳細説明」をご覧ください。
- 5 各種「詳細説明」は、閲覧室では通常別ファイルとして備え付けられています。（このほか、BITのお知らせメニューにも掲載されています。）



物件目録

- | | | | |
|---|-------|-----------------------|-------------|
| 1 | 所 在 | 坂戸市につさい花みず木三丁目 | |
| | 地 番 | 27番20 | |
| | 地 目 | 宅地 | |
| | 地 積 | 155.04平方メートル | |
| 2 | 所 在 | 坂戸市につさい花みず木三丁目 27番地20 | |
| | 家屋 番号 | 27番20 | |
| | 種 類 | 居宅 | |
| | 構 造 | 軽量鉄骨造ソーラーパネル・かわらぶき2階建 | |
| | 床 面 積 | 1階 | 65.11平方メートル |
| | | 2階 | 57.99平方メートル |



令和7年(ケ)第143号
令和7年9月26日受理
令和7年11月11日提出

現況調査報告書

さいたま地方裁判所川越支部

執行官 岡田文男

(注) チェック項目中の調査結果は、「■」の箇所の記載のとおり

物 件 目 録

- | | | |
|---|-------|----------------------------------|
| 1 | 所 在 | 坂戸市につさい花みず木三丁目 |
| | 地 番 | 27番20 |
| | 地 目 | 宅地 |
| | 地 積 | 155.04平方メートル |
| 2 | 所 在 | 坂戸市につさい花みず木三丁目 27番地20 |
| | 家屋 番号 | 27番20 |
| | 種 類 | 居宅 |
| | 構 造 | 軽量鉄骨造ソーラーパネル・かわらぶき2階建 |
| | 床 面 積 | 1階 65.11平方メートル
2階 57.99平方メートル |



その他の事項

■本件土地について

- 1 本件土地と隣地とはフェンス等で区切られている。
- 2 本件土地に接する27番9の目的外土地は、坂戸市の所有する公衆用道路である。
- 3 本件土地上にスチール製簡易物置がある。

■本件建物について

- 1 本件建物には債務者兼所有者の氏の表札がある。
- 2 本件建物内には少量の動産があるが、生活に必要な日用品は無い。
- 3 ポスト内には債務者兼所有者あての郵便物が存在した。
- 4 本件建物は債務者兼所有者が動産を置いて、空き家の状態で占有しているものと思料される。
- 5 写真20, 21のとおり壁に陥没の傷みがある。
- 6 2階の洋室(1)と洋室(2)の部屋にはロフトがある。ロフトには洋室(1)と洋室(2)の双方から出入りすることができる。
- 7 本件建物は「ソーラーパネル・かわらぶき」であるが、屋根にソーラーパネル的な物を確認することができなかった。瓦型太陽光発電システムであるかどうか不明である。パワーコンディショナーと思われるものがあつた(写真⑬)。
- 8 当職が10月3日に玄関ドアの隙間に挟んだ封書が、11月4日の立ち入り調査の際にも、そのままの状態が存在した。

以上

(注) チェック項目中の調査結果は、「■」の箇所の記載のとおり

関係人の陳述等	
陳述者 (当事者等との関係)	陳述内容等
■近隣住民	1 本件建物の住人は最近見かけません。 2 誰も出入りしてないと思います。 以上

(注) チェック項目中の調査結果は、「■」の箇所の記載のとおり。

執行官の意見

- 目的物件の占有関係については、現況及び関係人の陳述から本報告書記載のとおり認めた。

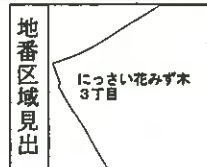
以上

(注) チェック項目中の調査結果は、「■」の箇所の記載のとおり

(5 枚目)

調査の経過		
調査の日時	調査の場所等	調査の方法等
7年10月3日(金) 9:35-9:50	目的物件所在地	目的物件特定, 不在連絡メモを玄関ドアの隙間に挟む
7年10月15日(水) 13:15-13:30	目的物件所在地	占有者調査, 近隣住民から調査
7年11月4日(火) 12:50-13:25	目的物件所在地	立入調査, 写真撮影, 評価人同行
7年11月7日(金) 13:00-13:10	さいたま地方法務局坂戸出張所	接道について調査
年 月 日 () : - :		
年 月 日 () : - :		
年 月 日 () : - :		
<p>(特記事項)</p> <p><input type="checkbox"/> 令和 年 月 日 目的物件は不在で施錠されていると予想されたので, 立会人及び解錠技術者を同行して臨場した。</p> <p><input checked="" type="checkbox"/> 令和7年11月4日 目的物件は不在で施錠されていたので, 立会人を立ち合わせ, 技術者に解錠させて建物内に立ち入った。</p> <p><input type="checkbox"/> 令和 年 月 日 休日・夜間執行許可の提示をした。</p> <p><input type="checkbox"/></p>		

(注) チェック項目中の調査結果は, 「■」の箇所の記載のとおり



請求部	所在	坂戸市にっさい花みず木三丁目			地番	27番20		
出力縮尺	1/500	精度区分	甲二	座標系又は記号	分類	地区(法第14条第1項)国調法19-5指定	種類	土地区画整理所在図
作成年月日	平成14年9月28日			備付年月日(原図)			補記事項	

これは地図に記載されている内容を証明した書面である。

(さいたま地方法務局坂戸出張所管轄)

令和7年7月24日

東京法務局台東出張所

地図整理番号：M09188

登記官

A3判をA4判に縮小

(7枚目)

地積測量図

27-1ないし27-23

土地の所在 坂戸市につきさい花みず木三丁目

四丁目 101



101 道路

104 道路

105 道路

求積表

Table with columns: No, Xn, Yn, Yn(Xn-1)-Xn(Yn-1), Σ(Xn(Yn-1)-Yn(Xn-1)), Area. Includes sub-tables for 27-5, 27-6, 27-7, 27-8.

求積表

Table with columns: No, Xn, Yn, Yn(Xn-1)-Xn(Yn-1), Σ(Xn(Yn-1)-Yn(Xn-1)), Area. Includes sub-tables for 27-9, 27-10, 27-11, 27-12, 27-13, 27-14, 27-15, 27-16, 27-17, 27-18, 27-19, 27-20, 27-21, 27-22, 27-23.

Table with columns: No, Xn, Yn, Yn(Xn-1)-Xn(Yn-1), Σ(Xn(Yn-1)-Yn(Xn-1)), Area. Includes sub-tables for 27-5, 27-6, 27-7, 27-8.

Table with columns: No, Xn, Yn, Yn(Xn-1)-Xn(Yn-1), Σ(Xn(Yn-1)-Yn(Xn-1)), Area. Includes sub-tables for 27-9, 27-10, 27-11, 27-12, 27-13, 27-14, 27-15, 27-16, 27-17, 27-18, 27-19, 27-20, 27-21, 27-22, 27-23.

Table with columns: No, Xn, Yn, Yn(Xn-1)-Xn(Yn-1), Σ(Xn(Yn-1)-Yn(Xn-1)), Area. Includes sub-tables for 27-5, 27-6, 27-7, 27-8.

Table with columns: No, Xn, Yn, Yn(Xn-1)-Xn(Yn-1), Σ(Xn(Yn-1)-Yn(Xn-1)), Area. Includes sub-tables for 27-9, 27-10, 27-11, 27-12, 27-13, 27-14, 27-15, 27-16, 27-17, 27-18, 27-19, 27-20, 27-21, 27-22, 27-23.

Table with columns: No, Xn, Yn, Yn(Xn-1)-Xn(Yn-1), Σ(Xn(Yn-1)-Yn(Xn-1)), Area. Includes sub-tables for 27-5, 27-6, 27-7, 27-8.

Table with columns: No, Xn, Yn, Yn(Xn-1)-Xn(Yn-1), Σ(Xn(Yn-1)-Yn(Xn-1)), Area. Includes sub-tables for 27-9, 27-10, 27-11, 27-12, 27-13, 27-14, 27-15, 27-16, 27-17, 27-18, 27-19, 27-20, 27-21, 27-22, 27-23.

Table with columns: Point Name, Xn, Yn, Yn(Xn-1)-Xn(Yn-1), Σ(Xn(Yn-1)-Yn(Xn-1)), Area. Includes sub-tables for 27-5, 27-6, 27-7, 27-8.

Table with columns: Point Name, Xn, Yn, Yn(Xn-1)-Xn(Yn-1), Σ(Xn(Yn-1)-Yn(Xn-1)), Area. Includes sub-tables for 27-9, 27-10, 27-11, 27-12, 27-13, 27-14, 27-15, 27-16, 27-17, 27-18, 27-19, 27-20, 27-21, 27-22, 27-23.

Table with columns: Point Name, Xn, Yn, Yn(Xn-1)-Xn(Yn-1), Σ(Xn(Yn-1)-Yn(Xn-1)), Area. Includes sub-tables for 27-5, 27-6, 27-7, 27-8.

平成23年1月24日測量 測量系 任意署名

測量系 任意署名

測量系 任意署名

作成者 土

申請人

縮尺 1/500

A3判をA4判に縮小

これは図面に記録されている内容を証明した書面である (さいたま地方事務局坂戸出張所管轄) 令和7年7月24日 東京法務局右東出張所 登記官

地積測量図

27-1ないし27-23

地番

土地の所在 坂戸市にっさい花みず木三丁目

求積表

Table with columns: 地番, Xn, Yn, Yn1-Yn, Xn1-Xn, Yn1-Yn1, Xn1-Yn1. Includes sub-tables for 27-19 and 27-20.

Table with columns: 地番, Xn, Yn, Yn1-Yn, Xn1-Xn, Yn1-Yn1, Xn1-Yn1. Includes sub-tables for 27-21 and 27-22.

Table with columns: 地番, Xn, Yn, Yn1-Yn, Xn1-Xn, Yn1-Yn1, Xn1-Yn1. Includes sub-tables for 27-23 and 27-24.

Table with columns: 地番, Xn, Yn, Yn1-Yn, Xn1-Xn, Yn1-Yn1, Xn1-Yn1. Includes sub-tables for 27-25 and 27-26.

Table with columns: 地番, Xn, Yn, Yn1-Yn, Xn1-Xn, Yn1-Yn1, Xn1-Yn1. Includes sub-tables for 27-27 and 27-28.

求積表

Table with columns: 地番, Xn, Yn, Yn1-Yn, Xn1-Xn, Yn1-Yn1, Xn1-Yn1. Includes sub-tables for 27-15 and 27-16.

Table with columns: 地番, Xn, Yn, Yn1-Yn, Xn1-Xn, Yn1-Yn1, Xn1-Yn1. Includes sub-tables for 27-17 and 27-18.

Table with columns: 地番, Xn, Yn, Yn1-Yn, Xn1-Xn, Yn1-Yn1, Xn1-Yn1. Includes sub-tables for 27-19 and 27-20.

Table with columns: 地番, Xn, Yn, Yn1-Yn, Xn1-Xn, Yn1-Yn1, Xn1-Yn1. Includes sub-tables for 27-21 and 27-22.

Table with columns: 地番, Xn, Yn, Yn1-Yn, Xn1-Xn, Yn1-Yn1, Xn1-Yn1. Includes sub-tables for 27-23 and 27-24.

求積表

Table with columns: 地番, Xn, Yn, Yn1-Yn, Xn1-Xn, Yn1-Yn1, Xn1-Yn1. Includes sub-tables for 27-11 and 27-12.

Table with columns: 地番, Xn, Yn, Yn1-Yn, Xn1-Xn, Yn1-Yn1, Xn1-Yn1. Includes sub-tables for 27-13 and 27-14.

Table with columns: 地番, Xn, Yn, Yn1-Yn, Xn1-Xn, Yn1-Yn1, Xn1-Yn1. Includes sub-tables for 27-15 and 27-16.

Table with columns: 地番, Xn, Yn, Yn1-Yn, Xn1-Xn, Yn1-Yn1, Xn1-Yn1. Includes sub-tables for 27-17 and 27-18.

Table with columns: 地番, Xn, Yn, Yn1-Yn, Xn1-Xn, Yn1-Yn1, Xn1-Yn1. Includes sub-tables for 27-19 and 27-20.

求積表

Table with columns: 地番, Xn, Yn, Yn1-Yn, Xn1-Xn, Yn1-Yn1, Xn1-Yn1. Includes sub-tables for 27-9 and 27-10.

Table with columns: 地番, Xn, Yn, Yn1-Yn, Xn1-Xn, Yn1-Yn1, Xn1-Yn1. Includes sub-tables for 27-11 and 27-12.

Table with columns: 地番, Xn, Yn, Yn1-Yn, Xn1-Xn, Yn1-Yn1, Xn1-Yn1. Includes sub-tables for 27-13 and 27-14.

Table with columns: 地番, Xn, Yn, Yn1-Yn, Xn1-Xn, Yn1-Yn1, Xn1-Yn1. Includes sub-tables for 27-15 and 27-16.

Table with columns: 地番, Xn, Yn, Yn1-Yn, Xn1-Xn, Yn1-Yn1, Xn1-Yn1. Includes sub-tables for 27-17 and 27-18.

作成者 土

申請人

縮尺

平成23年 5月 6日(作製)

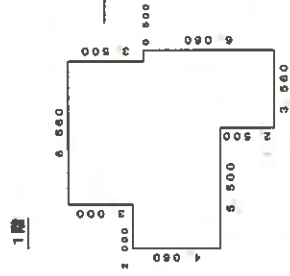
A3判をA4判に縮小

2/2

各階平面図

建物図面
各階平面図

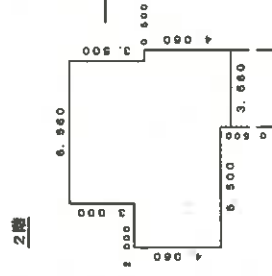
家屋番号	27番20
建物の所在	坂戸市につきい花みず木三丁目27番地20



求積表

6,660 × 3,000	=	19,980,000
6,660 × 600	=	4,000,000
9,000 × 3,560	=	32,236,000
3,560 × 2,500	=	8,900,000
計		65,116,000

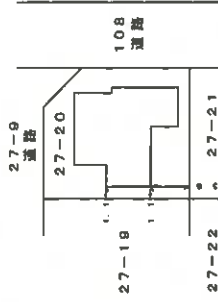
床面積 65.11 m²



求積表

6,660 × 0,500	=	4,280,000
6,660 × 3,560	=	32,236,000
6,660 × 3,000	=	19,980,000
6,660 × 0,500	=	1,780,000
計		57,996,000

床面積 57.99 m²




A3判をA4判に縮小

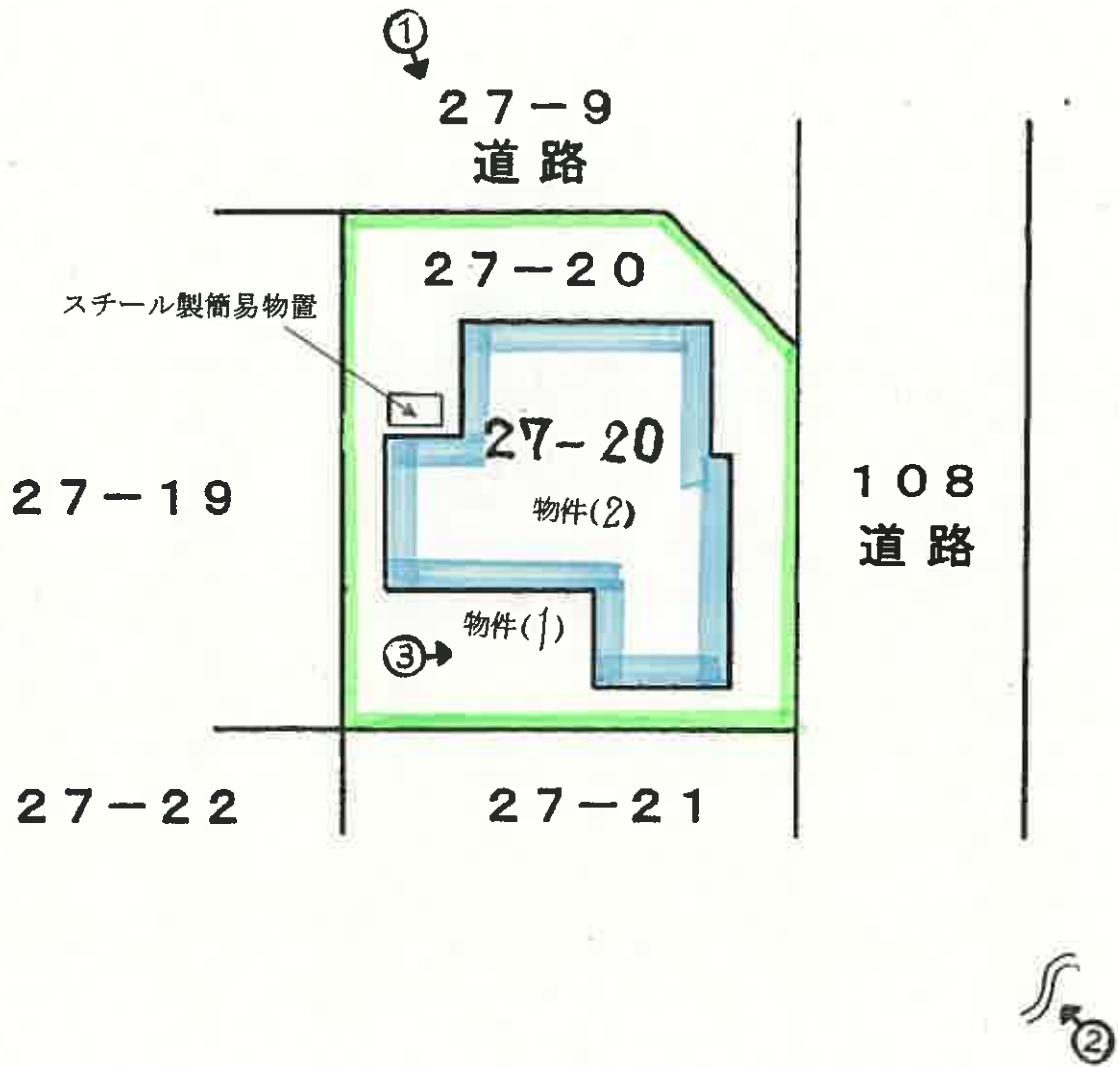
作成者	3日作成	縮尺 1/250	申請人	縮尺 1/500
-----	------	----------	-----	----------

(埼玉土地家産調査士会用品)

これは図面に記録されている内容を証明した書面である
 (さいたま地方裁判所坂戸出張所管轄)
 令和7年7月24日 東京法務局右東出張所 登記官

土地建物位置関係図

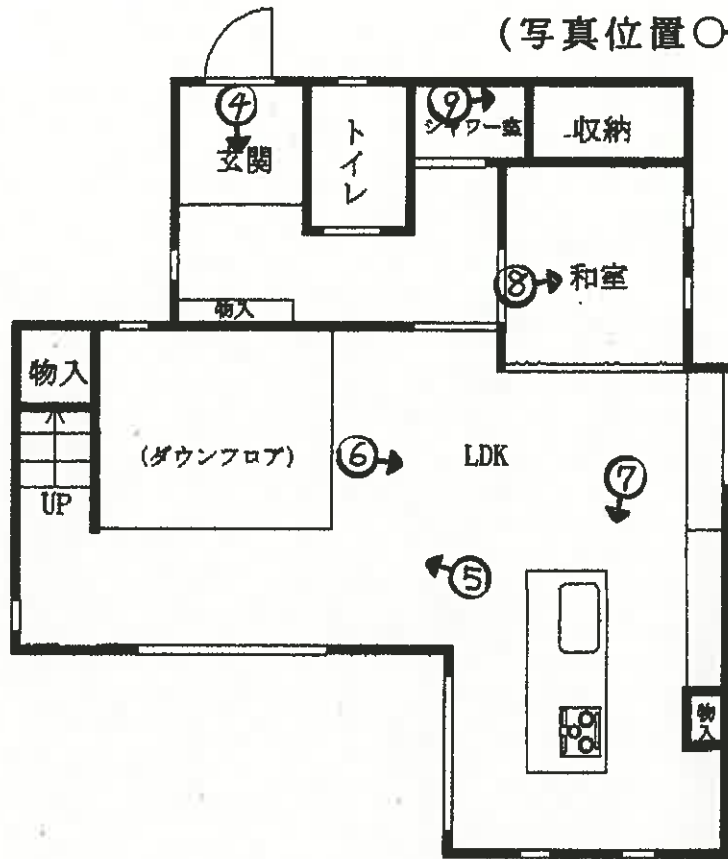
(写真撮影位置 )



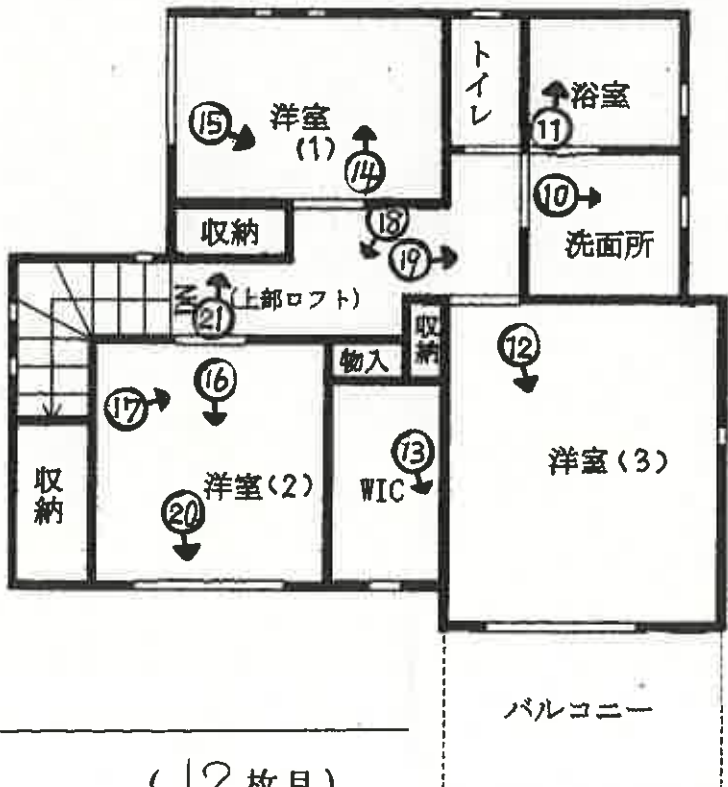
建物見取図

(写真位置○→)

1 階



2 階



(12 枚目)



①



②



③



④



⑤



⑥



⑦



⑧



⑨

(15 枚目)



⑩



⑪



⑫



⑬



⑭



⑮



①⑥



①⑦



①⑧

ロフト内



①9

ロフト内



②0



②1

(19 枚目)

令和 7年（ケ）第 143号
令和 7年11月 4日 現地調査
令和 7年11月17日 評価

さいたま地方裁判所川越支部

評 価 書

評価人 不動産鑑定士
阿久津裕志

物 件 目 録

- | | | |
|---|-------|----------------------------------|
| 1 | 所 在 | 坂戸市につさい花みず木三丁目 |
| | 地 番 | 27番20 |
| | 地 目 | 宅地 |
| | 地 積 | 155.04平方メートル |
| 2 | 所 在 | 坂戸市につさい花みず木三丁目 27番地20 |
| | 家屋 番号 | 27番20 |
| | 種 類 | 居宅 |
| | 構 造 | 軽量鉄骨造ソーラーパネル・かわらぶき2階建 |
| | 床 面 積 | 1階 65.11平方メートル
2階 57.99平方メートル |



第1 評価額

一括価格	
金16,180,000円	
内訳価格	
物件1(土地)	金4,100,000円
物件2(建物)	金12,080,000円

- 1 一括価格は、物件1・2の各不動産について、一括売却（民事執行法61条本文）を行うことを前提とした場合の価格である。
- 2 内訳価格は、配当等の判断のために一括価格の内訳として算出した価格である。
- 3 物件1の内訳価格は物件2のための土地利用権等価格を控除した価格であり、物件2の内訳価格は当該土地利用権等付建物としての価格である。

第2 評価の条件

- 1 本件評価は、民事執行法により売却に付されることを前提とした適正価格を求めるものである。
したがって、求めるべき評価額は、一般の取引市場において形成される価格ではなく、一般の不動産取引と比較しての競売不動産特有の各種の制約（売主の協力が得られないことが常態であること、買受希望者は内覧制度によるほかは物件内部の確認が直接できないこと、引渡しを受けるために法定の手続をとらなければならない場合があること、目的物の種類又は品質に関する不適合には担保責任がないこと等）等の特殊性を反映させた価格とする。
- 2 評価は、目的物件の調査時点における現状に基づいて行うものであり、調査日以降発生した物件の現状変更については原則として考慮していない。
- 3 現地での物件調査は、原則として目視可能な部分に限定される。
- 4 物件に関する情報提供の内容は、民事執行法58条4項に定める場合を除いて、原則として公共機関で公開された資料に基づくものである。

第3 目的物件

物件番号	所在等	登記	現況
1	所在地 地積	別紙物件目録記載のとおり	
2	所在 家屋番号 種類 構造 床面積	別紙物件目録記載のとおり	
物件番号	特記事項		
	なし		

現況欄に記載のない事項については、ほぼ登記と同じである。

2 建物の概況及び利用状況（物件2）

区 分	主である建物
建築時期及び経済的残存耐用年数	建築年月日（登記記載）：平成24年1月17日新築 経過年数：約14年 経済的残存耐用年数：約14年
仕 様	構造：軽量鉄骨造 屋根：ソーラーパネル・瓦葺 外壁：サイディング、その他 内壁：クロス貼り、その他 天井：クロス貼り、その他 床：フローリング、畳、タイル、その他 設備：電気、給排水等 その他： ※アスベストの存否は不明
床面積（現況）	前記第3目的物件欄のとおり
現況用途等	前記第3目的物件欄のとおり
品 等	使用資材：やや優る 施工：やや優る
保守管理の状態	やや劣る
建物の利用状況	現況調査報告書記載のとおり
特記事項	<ul style="list-style-type: none"> ・ 2階廊下及び洋室の内壁に損傷（陥没）が見られた。 ・ 2階にロフトがある。 ・ 屋根に瓦型ソーラーパネルが設置してあるもようであるが、詳細は不明である。

第5 評価額算出の過程

1 基礎となる価格

① 物件1（土地）

目的土地の建付地価格を次のとおり求めた。

物件 番号	標準画地価格 (円/㎡) ア	個別 格差 イ	地 積 (㎡) ウ	建付減価 エ	建付地価格 (円) ア×イ×ウ×エ
1	72,400	1.045	155.04	1.0	11,730,000

※計算表における計算結果である総額(円)については、原則として万円未満を四捨五入とし、総額が万円未満の場合は、千円未満を四捨五入とする(以下同じ)。

ア 標準画地価格（公示価格等からの規準）

基準地 坂戸-2

公示価格等 時点修正 標準化補正 地域格差 標準画地価格
 $72,000 \text{ 円/㎡} \times 100/100 \times 100/101.5 \times 100/98 = 72,400 \text{ 円/㎡}$

◇時点修正：公示価格等の価格時点から評価日までの推定変動率である。

◇標準化補正：画地条件等を考慮した。

◇地域格差：基準地近隣は対象地近隣に比して交通接近条件で劣ると判断した。

イ 個別格差：増価要因として角地・方位等を考慮した。

エ 建付減価：建物と敷地との適応の状態等を考慮した。

② 物件2（建物）

目的建物の再調達原価を、建物建築費の推移動向を考慮した標準的な建築費に比準して求め、これに耐用年数に基づく方法及び観察減価法を併用して求めた現価率を乗じて、建物価格を求めた。

物件 番号	再調達原価 (円/㎡) ア	現況延床面積 (㎡) イ	現価率 ウ	建物価格 (円) ア×イ×ウ
2	215,000	123.10	0.43	11,380,000

ウ 現価率：

経過年数 14 年、経済的残存耐用年数 14 年、観察減価率(室内の状況及び中古建物の市場性等も考慮) - 15%

(計算式) $14 / (14 + 14) \times (1 - 0.15)$

2 評価額の判定

前記により求めた価格に、土地については土地利用権等価格を控除し、建物については土地利用権等価格を加算し、さらに競売市場修正等を施して、下記のとおり評価額を求めた。

① 土地利用権等価格

物件 番号	建付地価格 (円) ア	土地利用権等割合 イ		土地利用権等価格 (円) ア×イ
1	11,730,000	0.50	法定地上権	5,870,000

② 内訳価格及び一括価格

物件 番号	基礎となる価格 (円) ア	土地利用権等価格 の控除及び加算 (円) イ	占有減 価修正 ウ	市場性 修正 エ	競売市 場修正 オ	評価額 (円) (ア±イ)×ウ×エ×オ
1	11,730,000	-5,870,000		1.0	0.7	4,100,000
2	11,380,000	+5,870,000	1.0	1.0	0.7	12,080,000
一括価格 (合計)						16,180,000

ウ 占有減価修正：なし

エ 市場性修正：なし

オ 競売市場修正：第2評価の条件欄記載の不動産競売市場の特殊性等を考慮した。

第6 参考価格資料

基準地価格(坂戸-2)

所在：坂戸市につさい花みず木5丁目2番3

価格：72,000円/㎡

位置：東武東上線「北坂戸」駅約3,600m(道路距離)

価格時点：令和7年7月1日

地積：205㎡

供給処理施設：水道、ガス、下水

接面街路：北西6m市道

用途指定等：第1種低層住居専用地域(建蔽率50%、容積率100%)

地域の概要：中規模住宅が建ち並ぶ区画整然とした住宅地域

第7 附属資料

- 1 位置図
- 2 周辺概況図(正本のみ)
- 3 公図写
- 4 地積測量図写
- 5 建物図面・各階平面図写
- 6 建物間取図
- 7 現況写真(正本のみ)

以上

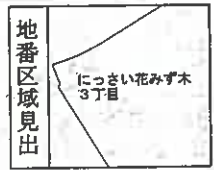
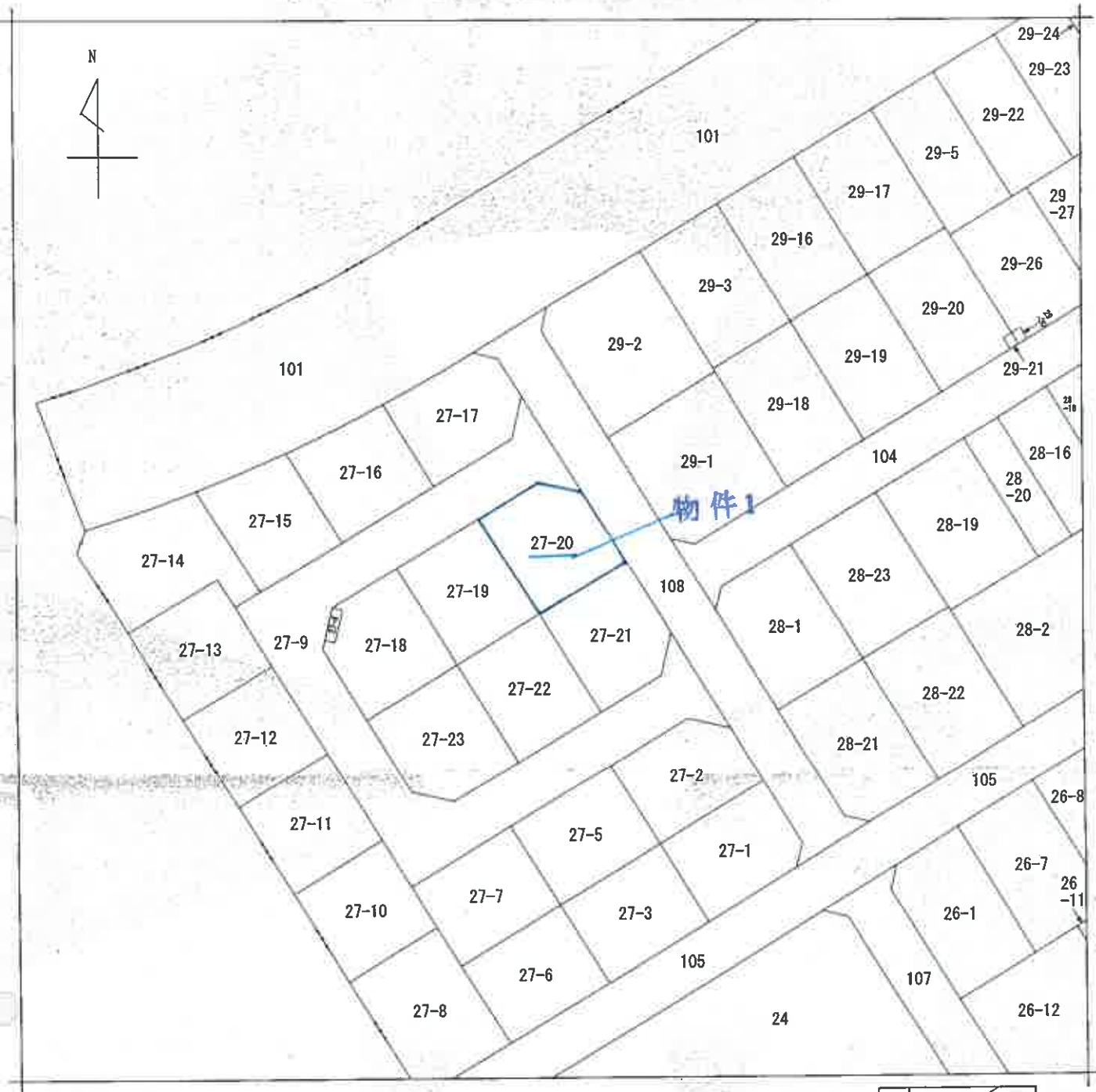
位置図



目的物件

S=1:25,000
都市地図 昭文社
2024年6版

鶴ヶ島市
TSURUGAJIMA-SH
三ツ木
第二版50頁



請求部分	所在 坂戸市にっさい花みず木三丁目				地番	27番20			
出縮	力尺 1/500	精度区分	甲二	座標系番号又は記号	分類	地図(法第14条第1項)国調法19-5指定		種類	土地区画整理所在図
作成年月日	平成14年9月28日			備付年月日(原図)			補記事項		

これは地図に記載されている内容を証明した書面である。

(さいたま地方法務局坂戸出張所管轄)

令和7年7月24日

東京法務局台東出張所

登記官

地図整理番号：M09188

(1/1)

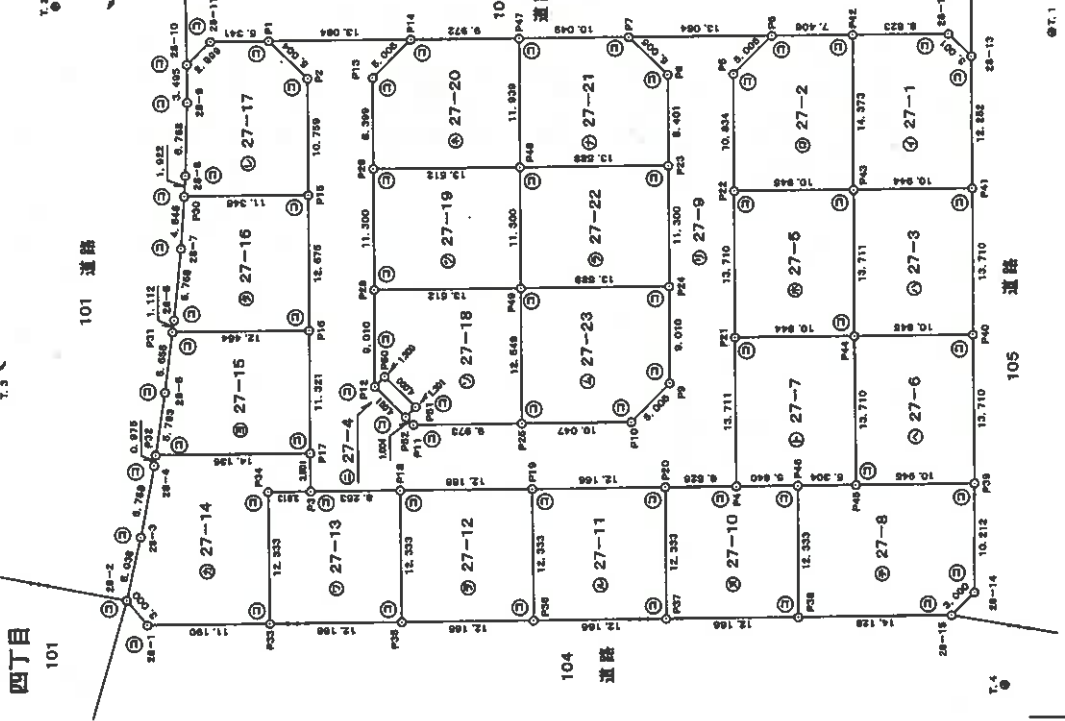
これは図面に記録されている内容を証明した書面である。
(さいたま市地方務局板戸出張所管轄)
令和7年7月24日 東京法務局出張所 登記官

地積測量図

27-1ないし27-23

坂戸市につきさい花みず木三丁目

1/2



求積表

地番	Xn	Yn	Yn+1-Yn	Xn+1-Xn	(Yn+1-Yn)・Xn	(Yn+1-Yn)・(Xn+1-Xn)
27-1						
P41	-3466.316	-41562.843	-16.162	55893.27086		
P43	-3468.978	-41566.864	6.550	-32599.80300		
P42	-3461.477	-41556.333	16.885	-56040.69865		
27-12	-3469.002	-41551.789	3.901	-12464.66703		
27-13	-3451.928	-41532.492	-11.154	30597.21060		
合計				310.110340		
面積				151.05781		
地積				151.05		

地番	Xn	Yn	Yn+1-Yn	Xn+1-Xn	(Yn+1-Yn)・Xn	(Yn+1-Yn)・(Xn+1-Xn)
27-2						
P42	-3439.642	-41654.366	3.530	-12141.93259		
P45	-3433.888	-41545.124	14.108	-40446.70276		
P46	-3435.103	-41540.250	8.731	-29392.30180		
P42	-3441.477	-41536.392	-8.396	24954.64092		
P43	-3468.978	-41548.554	-17.973	61844.48194		
合計				302.101662		
面積				151.05781		
地積				151.05		

地番	Xn	Yn	Yn+1-Yn	Xn+1-Xn	(Yn+1-Yn)・Xn	(Yn+1-Yn)・(Xn+1-Xn)
27-3						
P40	-3465.469	-41554.938	-17.407	60332.41683		
P44	-3456.133	-41590.350	5.904	-20681.69872		
P43	-3448.978	-41548.654	17.407	-40626.30046		
P41	-3458.314	-41542.943	-5.864	20554.50978		
合計				306.103841		
面積				150.049705		
地積				150.05		

地番	Xn	Yn	Yn+1-Yn	Xn+1-Xn	(Yn+1-Yn)・Xn	(Yn+1-Yn)・(Xn+1-Xn)
27-4						
P42	-3464.021	-41507.420	-8.326	1123.275600		
P42	-3420.131	-41544.891	2.201	-3506.92881		
P48	-3421.036	-41546.627	0.228	-1124.99900		
P51	-3424.825	-41506.593	-2.201	7336.38905		
合計				10.406774		
面積				5.202437		
地積				5.20		

求積表

地番	Xn	Yn	Yn+1-Yn	Xn+1-Xn	(Yn+1-Yn)・Xn	(Yn+1-Yn)・(Xn+1-Xn)
27-5						
P21	-3446.797	-41584.061	5.914	-20228.63248		
P22	-3439.642	-41554.368	17.407	-58872.84834		
P43	-3448.978	-41546.864	-5.384	20036.84452		
P44	-3456.133	-41590.350	-17.407	60160.99711		
合計				306.103841		
面積				150.049705		
地積				150.05		

地番	Xn	Yn	Yn+1-Yn	Xn+1-Xn	(Yn+1-Yn)・Xn	(Yn+1-Yn)・(Xn+1-Xn)
27-6						
P45	-3463.288	-41572.045	5.913	-20228.63248		
P44	-3439.642	-41554.368	17.407	-58872.84834		
P46	-3435.103	-41540.250	-5.893	20733.90187		
P39	-3472.824	-41566.333	-17.407	60447.85585		
合計				306.103760		
面積				150.049680		
地積				150.05		

地番	Xn	Yn	Yn+1-Yn	Xn+1-Xn	(Yn+1-Yn)・Xn	(Yn+1-Yn)・(Xn+1-Xn)
27-7						
P4	-3463.852	-41577.757	6.762	-20228.63248		
P21	-3468.797	-41566.051	17.407	-59198.39379		
P46	-3435.133	-41560.350	-5.894	20611.49897		
P45	-3463.288	-41572.045	-14.463	50089.65434		
P48	-3458.793	-41574.813	-5.712	19756.45426		
合計				300.105169		
面積				150.052845		
地積				150.05		

地番	Xn	Yn	Yn+1-Yn	Xn+1-Xn	(Yn+1-Yn)・Xn	(Yn+1-Yn)・(Xn+1-Xn)
27-8						
P48	-3446.199	-41565.334	3.148	-10308.446452		
P46	-3458.763	-41574.813	13.289	-45863.501907		
P45	-3463.288	-41572.045	6.440	-22358.692240		
P39	-3472.824	-41566.333	-5.939	10414.393719		
27-14	-3477.923	-41575.844	-11.628	40441.637484		
27-15	-3477.251	-41577.961	-10.230	35780.912790		
合計				306.318451		
面積				149.1597255		
地積				149.16		

基準点座標一覧表

点名	X座標	Y座標	備考
T.1	-3457.122	-41538.768	基準点
T.2	-3377.338	-41571.931	基準点
T.3	-3400.641	-41538.641	基準点
T.4	-3484.772	-41581.933	基準点

平成23年1月24日測量
測量系 任意座標

凡例	境界線の種別	記号	境界線の種別	記号	境界線の種別	記号
①	石積	①	金網	②	針	③
④	コンクリート積	④	金網	⑤	針	⑥
⑦		⑦	金網	⑧	針	⑨

作成者

申請人

縮尺 1/500

これは図面に記録されている内容を証明した書面である。

(さいたま地方支務局坂戸出張所管轄)

令和7年7月24日

東京支務局台東出張所

登記官

地積測量図

27-1ないし27-23

地番

土地の所在 坂戸市にっさい花みず木三丁目

求積表

Table with columns: 地番, NO, Xn, Yn, Yn+1-Yn, Xn+1-Xn, (Yn+1-Yn) * Xn, (Yn+1-Yn) * Xn+1. Includes rows for 27-15 and a total row.

Table with columns: 地番, NO, Xn, Yn, Yn+1-Yn, Xn+1-Xn, (Yn+1-Yn) * Xn, (Yn+1-Yn) * Xn+1. Includes rows for 27-16 and a total row.

Table with columns: 地番, NO, Xn, Yn, Yn+1-Yn, Xn+1-Xn, (Yn+1-Yn) * Xn, (Yn+1-Yn) * Xn+1. Includes rows for 27-17 and a total row.

Table with columns: 地番, NO, Xn, Yn, Yn+1-Yn, Xn+1-Xn, (Yn+1-Yn) * Xn, (Yn+1-Yn) * Xn+1. Includes rows for 27-18 and a total row.

Table with columns: 地番, NO, Xn, Yn, Yn+1-Yn, Xn+1-Xn, (Yn+1-Yn) * Xn, (Yn+1-Yn) * Xn+1. Includes rows for 27-19 and a total row.

Table with columns: 地番, NO, Xn, Yn, Yn+1-Yn, Xn+1-Xn, (Yn+1-Yn) * Xn, (Yn+1-Yn) * Xn+1. Includes rows for 27-20 and a total row.

Table with columns: 地番, NO, Xn, Yn, Yn+1-Yn, Xn+1-Xn, (Yn+1-Yn) * Xn, (Yn+1-Yn) * Xn+1. Includes rows for 27-21 and a total row.

Table with columns: 地番, NO, Xn, Yn, Yn+1-Yn, Xn+1-Xn, (Yn+1-Yn) * Xn, (Yn+1-Yn) * Xn+1. Includes rows for 27-22 and a total row.

Table with columns: 地番, NO, Xn, Yn, Yn+1-Yn, Xn+1-Xn, (Yn+1-Yn) * Xn, (Yn+1-Yn) * Xn+1. Includes rows for 27-23 and a total row.

求積表

Table with columns: 地番, NO, Xn, Yn, Yn+1-Yn, Xn+1-Xn, (Yn+1-Yn) * Xn, (Yn+1-Yn) * Xn+1. Includes rows for 27-11 and a total row.

Table with columns: 地番, NO, Xn, Yn, Yn+1-Yn, Xn+1-Xn, (Yn+1-Yn) * Xn, (Yn+1-Yn) * Xn+1. Includes rows for 27-12 and a total row.

Table with columns: 地番, NO, Xn, Yn, Yn+1-Yn, Xn+1-Xn, (Yn+1-Yn) * Xn, (Yn+1-Yn) * Xn+1. Includes rows for 27-13 and a total row.

Table with columns: 地番, NO, Xn, Yn, Yn+1-Yn, Xn+1-Xn, (Yn+1-Yn) * Xn, (Yn+1-Yn) * Xn+1. Includes rows for 27-14 and a total row.

Table with columns: 地番, NO, Xn, Yn, Yn+1-Yn, Xn+1-Xn, (Yn+1-Yn) * Xn, (Yn+1-Yn) * Xn+1. Includes rows for 27-15 and a total row.

Table with columns: 地番, NO, Xn, Yn, Yn+1-Yn, Xn+1-Xn, (Yn+1-Yn) * Xn, (Yn+1-Yn) * Xn+1. Includes rows for 27-16 and a total row.

Table with columns: 地番, NO, Xn, Yn, Yn+1-Yn, Xn+1-Xn, (Yn+1-Yn) * Xn, (Yn+1-Yn) * Xn+1. Includes rows for 27-17 and a total row.

Table with columns: 地番, NO, Xn, Yn, Yn+1-Yn, Xn+1-Xn, (Yn+1-Yn) * Xn, (Yn+1-Yn) * Xn+1. Includes rows for 27-18 and a total row.

Table with columns: 地番, NO, Xn, Yn, Yn+1-Yn, Xn+1-Xn, (Yn+1-Yn) * Xn, (Yn+1-Yn) * Xn+1. Includes rows for 27-19 and a total row.

求積表

Table with columns: 地番, NO, Xn, Yn, Yn+1-Yn, Xn+1-Xn, (Yn+1-Yn) * Xn, (Yn+1-Yn) * Xn+1. Includes rows for 27-9 and a total row.

Table with columns: 地番, NO, Xn, Yn, Yn+1-Yn, Xn+1-Xn, (Yn+1-Yn) * Xn, (Yn+1-Yn) * Xn+1. Includes rows for 27-10 and a total row.

Table with columns: 地番, NO, Xn, Yn, Yn+1-Yn, Xn+1-Xn, (Yn+1-Yn) * Xn, (Yn+1-Yn) * Xn+1. Includes rows for 27-11 and a total row.

Table with columns: 地番, NO, Xn, Yn, Yn+1-Yn, Xn+1-Xn, (Yn+1-Yn) * Xn, (Yn+1-Yn) * Xn+1. Includes rows for 27-12 and a total row.

Table with columns: 地番, NO, Xn, Yn, Yn+1-Yn, Xn+1-Xn, (Yn+1-Yn) * Xn, (Yn+1-Yn) * Xn+1. Includes rows for 27-13 and a total row.

Table with columns: 地番, NO, Xn, Yn, Yn+1-Yn, Xn+1-Xn, (Yn+1-Yn) * Xn, (Yn+1-Yn) * Xn+1. Includes rows for 27-14 and a total row.

Table with columns: 地番, NO, Xn, Yn, Yn+1-Yn, Xn+1-Xn, (Yn+1-Yn) * Xn, (Yn+1-Yn) * Xn+1. Includes rows for 27-15 and a total row.

Table with columns: 地番, NO, Xn, Yn, Yn+1-Yn, Xn+1-Xn, (Yn+1-Yn) * Xn, (Yn+1-Yn) * Xn+1. Includes rows for 27-16 and a total row.

Table with columns: 地番, NO, Xn, Yn, Yn+1-Yn, Xn+1-Xn, (Yn+1-Yn) * Xn, (Yn+1-Yn) * Xn+1. Includes rows for 27-17 and a total row.

作成者

申請人

縮尺

2/2

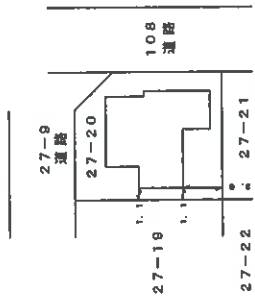
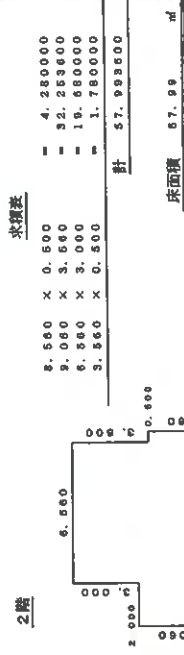
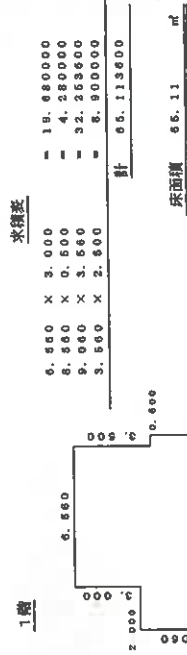
登記年月日：平成24年1月24日

建築物図面
各階平面図

家屋番号
27番20

建築物の所在
坂戸市にっさい花みず木三丁目27番地20

各階平面図



これは図面に記録されている内容を証明した書面である。
(さいたま地方事務所坂戸出張所管轄)
令和7年7月24日 東京法務局台東出張所

登記官

作成者

縮尺 1/250

申請人

縮尺 1/500

(埼玉土地家屋調査士会用品)

地図整理番号：M09190

A3をA4に縮小

1階



2階

