

## 期 間 入 札 の 公 告

令和 8年 7月 7日

千葉地方裁判所民事第4部

裁判所書記官 小 嶋 富 子

別紙物件目録記載の不動産を下記のとおり期間入札に付します。

### 記

入札期間	令和 8年 7月 22日 午前 9時00分から 令和 8年 7月 29日 午後 5時00分まで
開札期日	日 時 令和 8年 8月 5日 午前 9時30分 場 所 千葉地方裁判所売却場
売却決定 期日	日 時 令和 8年 8月 19日 午前10時00分 場 所 千葉地方裁判所民事第4部
特別売却 実施期間	令和 8年 8月 6日 午前 9時00分から 令和 8年 8月 10日 午後 4時30分まで
買受申出の保証の 提供方法	下記のいずれかによる。 (1) 当裁判所の預金口座に金銭を振り込んだ旨の金融機関の証明書。 (2) 銀行、損害保険会社、農林中央金庫、商工組合中央金庫、全国を地区とする信用金庫連合会、信用金庫又は労働金庫の支払保証委託契約締結証明書。
買受申出の資格の 制限(民事執行規 則33条)	☆印を付した物件は農地であるので、権限を有する行政庁の交付した買受適格証明書を有する者及び買受けについて農地法上の許可又は届出を必要としない者に限り、買受申出をすることができます。
<p>一般の閲覧に供するため、物件明細書・現況調査報告書・評価書の各写しを 令和 8年 7月 7日から当庁物件明細書等閲覧室に備え置きます。</p>	





物 件 目 録

1 所 在 匝瑳市若潮町  
地 番 6番1  
地 目 宅地  
地 積 198.36平方メートル

所有者 A

2 所 在 匝瑳市若潮町  
地 番 6番2  
地 目 宅地  
地 積 198.36平方メートル

所有者 A

3 所 在 匝瑳市若潮町  
地 番 6番8  
地 目 宅地  
地 積 198.37平方メートル

所有者 A

4 所 在 匝瑳市若潮町  
地 番 6番9  
地 目 宅地  
地 積 198.37平方メートル

所有者 A

## 物 件 目 録

5 所 在 匝瑳市若潮町6番地1、6番地2、6番地9

家屋 番号 6番1

種 類 居宅・車庫

構 造 木造銅板葺2階建

床 面 積 1階 199.07平方メートル  
2階 125.84平方メートル

共有者 B 持分2分の1

共有者 C 持分2分の1

## 物件明細書

令和 8年 6月 2日

千葉地方裁判所民事第4部

裁判所書記官 上野 裕介

- 
- 1 不動産の表示  
【物件番号1～5】  
別紙物件目録記載のとおり

---

  - 2 売却により成立する法定地上権の概要  
なし

---

  - 3 買受人が負担することとなる他人の権利  
【物件番号1～5】  
なし

---

  - 4 物件の占有状況等に関する特記事項  
【物件番号5】  
本件所有者が占有している。

---

  - 5 その他買受けの参考となる事項  
なし

### 《 注 意 書 》

- 1 本書面は、現況調査報告書、評価書等記録上表れている事実等を記載したものであり、関係者の間の権利関係を最終的に決める効力はありません（訴訟等により異なる判断がなされる可能性もあります）。
- 2 記録上表れた事実等がすべて本書面に記載されているわけではありませんし、記載されている事実や判断も要点のみを簡潔に記載されていますので、必ず、現況調査報告書及び評価書並びに「物件明細書の詳細説明」も御覧ください。
- 3 買受人が、占有者から不動産の引渡しを受ける方法として、引渡命令の制度があります。引渡命令に関する詳細は、「引渡命令の詳細説明」を御覧ください。
- 4 対象不動産に対する公法上の規制については評価書に記載されています。その意味内容は「公法上の規制の詳細説明」を御覧ください。
- 5 各種「詳細説明」は、閲覧室等に、別ファイルとして備え付けられています。

物 件 目 録

1 所 在 匝瑳市若潮町  
地 番 6番1  
地 目 宅地  
地 積 198.36平方メートル  
所有者 A

2 所 在 匝瑳市若潮町  
地 番 6番2  
地 目 宅地  
地 積 198.36平方メートル  
所有者 A

3 所 在 匝瑳市若潮町  
地 番 6番8  
地 目 宅地  
地 積 198.37平方メートル  
所有者 A

4 所 在 匝瑳市若潮町  
地 番 6番9  
地 目 宅地  
地 積 198.37平方メートル  
所有者 A



物 件 目 録

5 所 在 匝瑳市若潮町6番地1、6番地2、6番地9  
家屋 番号 6番1  
種 類 居宅・車庫  
構 造 木造銅板葺2階建  
床 面 積 1階 199.07平方メートル  
2階 125.84平方メートル  
共有者 B 持分2分の1  
共有者 C 持分2分の1



令和7年(ケ)第447号  
令和8年2月13日受理  
令和8年4月24日提出

# 現況調査報告書

千葉地方裁判所

執行官 田 中 劍 吾

(注) チェック項目中の調査結果は、「■」の箇所の記載のとおり

物 件 目 録

1 所 在 匝瑳市若潮町  
地 番 6番1  
地 目 宅地  
地 積 198.36平方メートル  
所有者 A

2 所 在 匝瑳市若潮町  
地 番 6番2  
地 目 宅地  
地 積 198.36平方メートル  
所有者 A

3 所 在 匝瑳市若潮町  
地 番 6番8  
地 目 宅地  
地 積 198.37平方メートル  
所有者 A

4 所 在 匝瑳市若潮町  
地 番 6番9  
地 目 宅地  
地 積 198.37平方メートル  
所有者 A



## 物 件 目 録

5 所 在 匝瑳市若潮町6番地1、6番地2、6番地9

家屋 番号 6番1

種 類 居宅・車庫

構 造 木造銅板葺2階建

床 面 積 1階 199.07平方メートル  
2階 125.84平方メートル

共有者 B 持分2分の1

共有者 C 持分2分の1



不動産の表示	「物件目録」のとおり
住居表示	未実施
<b>土 地</b>	物件1、2、3、4
現況地目	■宅地(物件1乃至4) □公衆用道路(物件 ) □ (物件 )
形 状	□公図のとおり □建物図面(各階平面図)のとおり □地図(法第14条第1項)のとおり ■地積測量図のとおり(物件1乃至4) □土地建物位置関係図のとおり
占有者及び占有状況	□土地所有者 ■その他の者 上記の者が物件1乃至4土地上に下記建物を共有し、占有している ■「占有者及び占有権原」のとおり
下記以外の建物(目的外建物)	■ない □ある(詳細は「目的外建物の概況」のとおり)
その他の事項	「その他の事項」のとおり
<b>建 物</b>	物件5
種類、構造及び床面積の概略	■公簿上の記載とほぼ同一である □公簿上の記載と次の点が異なる(□主たる建物 □附属建物) □種類: □構造: □床面積:
物件目録にない附属建物	■ない □ある { 種類: 構造: 床面積:
占有者及び占有状況	■建物共有者ら □その他の者 上記の者が本建物を居宅(空き家)として使用している □「占有者及び占有権原」のとおり
上記以外の敷地(目的外土地)	■ない □ある(詳細は「目的外土地の概況」のとおり)
その他の事項	「その他の事項」のとおり
執行官保管の仮処分	■ない [ 地方裁判所 支部 令和 年( )第 号 □ある [ 保管開始日 令和 年 月 日
土地建物の位置関係	■概ね建物図面(各階平面図)のとおり □土地建物位置関係図のとおり

(注) チェック項目中の調査結果は、「■」の箇所の記載のとおり

占有者及び占有権原 (物件1乃至4関係)	
占有範囲	<input checked="" type="checkbox"/> 全部 <input type="checkbox"/>
占有者	<input type="checkbox"/> 債務者 <input checked="" type="checkbox"/> B及びC (物件5建物共有者)
占有状況	<input checked="" type="checkbox"/> 敷地 <input type="checkbox"/> 駐車場 <input type="checkbox"/> <input type="checkbox"/> 居宅 <input type="checkbox"/> 事務所 <input type="checkbox"/> 店舗 <input type="checkbox"/> 倉庫 <input type="checkbox"/>
■関係人(■B(占有者) <input type="checkbox"/> ( ) )の陳述/□提示文書( )の要旨	
占有権原	<input type="checkbox"/> 賃借権 <input checked="" type="checkbox"/> 使用借権 <input type="checkbox"/>
占有開始時期	平成24年10月17日 (物件5建物の全部事項証明書の内容から推定)
最初の契約日	平成24年10月17日
契約等期間	平成24年10月17日から <input type="checkbox"/> 年 月 日まで 年間 ■期間の定めなし
更新の種類別	<input type="checkbox"/> 合意更新 <input type="checkbox"/> 自動更新 <input type="checkbox"/> 法定更新
現在の契約等期間	年 月 日から <input type="checkbox"/> 令和 年 月 日まで 年間 □期間の定めなし
契約等貸主	<input checked="" type="checkbox"/> 所有者A <input type="checkbox"/> その他の者 ( )
当事者借主	<input checked="" type="checkbox"/> 占有者B及びC <input type="checkbox"/> その他の者 ( )
賃料・支払時期等	毎 金 円 (毎 限り 分支払) <input type="checkbox"/> 前払 ( 分 円) <input type="checkbox"/> 相殺 ( 分 円)
敷金・保証金	<input type="checkbox"/> ない <input type="checkbox"/> ある (□敷金 円 □保証金 円)
特約等	<input type="checkbox"/> 譲渡・転貸を認める <input type="checkbox"/>
その他	
執行官の意見	<input checked="" type="checkbox"/> 上記のとおり <input checked="" type="checkbox"/> 下記のとおり <input type="checkbox"/> 「執行官の意見」のとおり
Bの陳述によると、AはBとCの母とのことであり、BとCが物件5建物を共有して物件1乃至4土地を使用していることについてAは承諾しているものと推定する。また、BらはAに対し物件1乃至4土地の使用料を支払っていないとのことであるから、AとBC間で物件1乃至4土地の使用貸借契約が成立しているものと認めた。	

(注) チェック項目中の調査結果は、「■」の箇所の記載のとおり

( 4 枚目)

## その他の事項

### ■物件1乃至4について

- 1 物件5(本建物)の敷地及び庭として一体的に利用されており(写真①参照)、南西側・北西側・南東側が幅員約6メートルの市道に接する。物件1乃至4土地の概ね北西側に本建物が建在する(写真②参照)。南西側が庭となっており、石造りの池が造設されている(写真③参照)。南西側の一部と南東側から北東側にかけて多数の庭石が積み上げられている(写真①参照)。
- 2 物件1乃至4土地と北東側隣接地(6番3、6番7)、北西側市道とはブロック塀等により概ね仕切られている。また、南西側・南東側の各市道沿いには低いブロックが敷設されており、これらを地積測量図と照合することにより物件1乃至4土地の範囲を認識することができる。
- 3 物件1乃至4土地内には複数の灯籠や庭石が置かれている。南東側庭には雑草が繁茂した状態である。

### ■物件5(本建物)について

- 1 本建物内には家財道具や電化製品等は存在したが、人が生活している様子は窺えなかった(写真④⑤⑥参照)。内部は大量の家財道具等で雑然とした状態であり、床や内壁の損傷の有無・程度等について十分な調査ができなかった箇所がある。車庫内には大量の不用品や段ボール箱が保管されている(写真⑦参照)。
- 2 本建物の内部は、天井、内壁、床に経年相応の劣化(細かな傷や変色等)及び汚損した箇所があることに加え、食堂、広縁、和室2室、応接室、2階廊下等の天井や内壁に雨漏りの跡と推測されるシミがあり(写真⑧参照)、一部は雨漏りによって剥がれたクロスを画紙で留めた状態である(写真⑨参照)。また、外壁には多数の亀裂が生じている。

(注) チェック項目中の調査結果は、「■」の箇所の記載のとおり

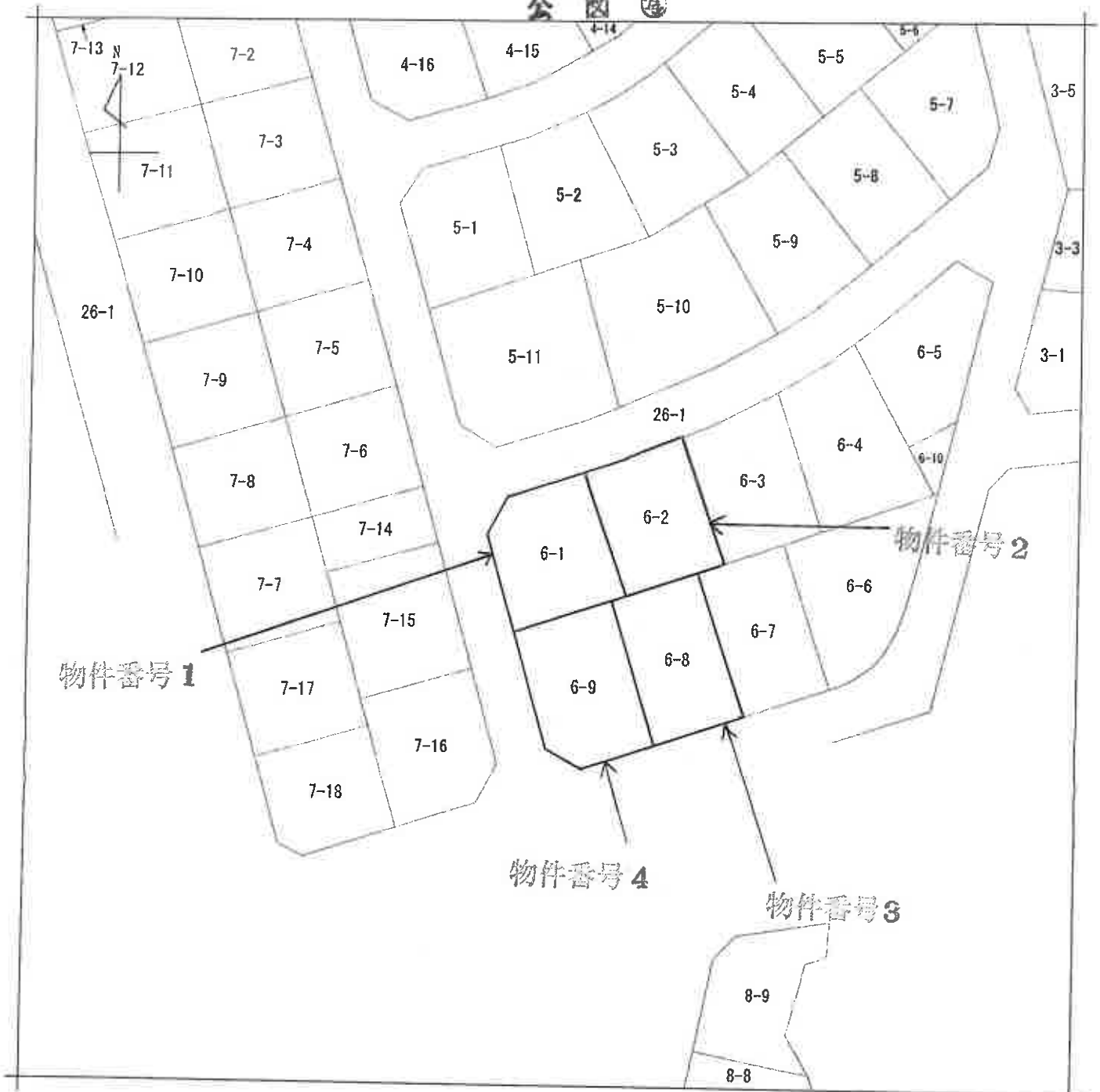
関係人の陳述等	
陳述者 (当事者等との関係)	陳述内容等
■本建物共有者B	<p>本建物には母(A)と私と息子が住んでいましたが、母は高齢者福祉施設に入所し、私達も転居したため、昨年5月中旬ころから空き家になっています。本建物を会社の事務所として使用していることはなく、本建物内に第三者の物を置いていることはありません。</p> <p>本建物は私と弟の共有ですが、本建物の使用・管理について私と弟の間で特に取り決めはありません。また、土地所有者である母に地代は支払っていません。</p> <p>7~8年前に1階の台所、食堂、廊下等のフローリングを張り替えました。20年くらい前には2階の洋室2室の間の壁を取り払って1部屋にしました。</p> <p>令和元年の大型台風の際に1階食堂の天井から雨漏りしました。</p> <p>東日本大震災の被害は特にありませんでした。</p> <p>5年くらい前に1階浴室でシロアリの塊を見つけました。</p> <p>本建物の水回り設備について、特に不具合はありません。</p> <p>本建物内でペットは飼育していませんでした。</p> <p>敷地の境界線について、近隣との間で争いはありません。</p> <p>庭の石積みについて近隣居住者らから崩落の危険がないか聞かれたことがありますが、崩落が起きないように積み上げられており、これまで地震等で崩落したことは一度もありません。</p> <p>(令和8年3月2日及び同年3月23日に面談聴取)</p>

(注) チェック項目中の調査結果は、「■」の箇所の記載のとおり

( 6 枚目)

調査の経過		
調査の日時	調査の場所等	調査の方法等
8年2月19日(木) 14:08-14:20	物件所在地	物件確認、占有調査(空き家の可能性あり)、外観写真撮影
8年3月2日(月) 13:40-13:55	匝瑳市若潮町 (本建物共有者Bの住所 地)	本建物共有者Bより本建物の占有状況等を面談聴取、 同人と立入調査日の打ち合わせ
8年3月23日(月) 10:00-11:30	物件所在地	Bの立会いのうえ評価人とともに立入調査、占有状況 等確認、室内等写真撮影
年 月 日 ( ) : - :		
年 月 日 ( ) : - :		
年 月 日 ( ) : - :		
年 月 日 ( ) : - :		
(特記事項)		
<input type="checkbox"/> 令和 年 月 日 目的物件は不在で施錠されていると予想されたので、立会人及び解錠技術者を同行して臨場した。		
<input type="checkbox"/> 令和 年 月 日 目的物件は不在で施錠されていたので、立会人を立ち合わせ、技術者に解錠させて建物内に立ち入った。		
<input type="checkbox"/> 令和 年 月 日 休日・夜間執行許可の提示をした。		
<input type="checkbox"/>		

(注) チェック項目中の調査結果は、「■」の箇所の記載のとおり



(注) 地図に準ずる図面は、土地の区画を明確にした不動産登記法所定の地図が備え付けられるまでの間、これに代わるものとして備え付けられている図面で、土地の位置及び形状の概略を記載した図面です。



A3判をA4判に縮小

請求部分	所在	匝瑳市若潮町			地番	6番1		
出力縮尺	1/500	精度区分	座標系番号又は記号	分類	地図に準ずる図面		種類	土地区画整理所在図
作成年月日	昭和49年3月15日			備付年月日(原図)	平成7年10月1日		補記事項	

これは地図に準ずる図面に記録されている内容を証明した書面である。  
(千葉地方法務局匝瑳支局管轄)

令和7年11月17日  
東京法務局

請求番号: 6-1  
(1/1)

登記官

( 8 枚目)

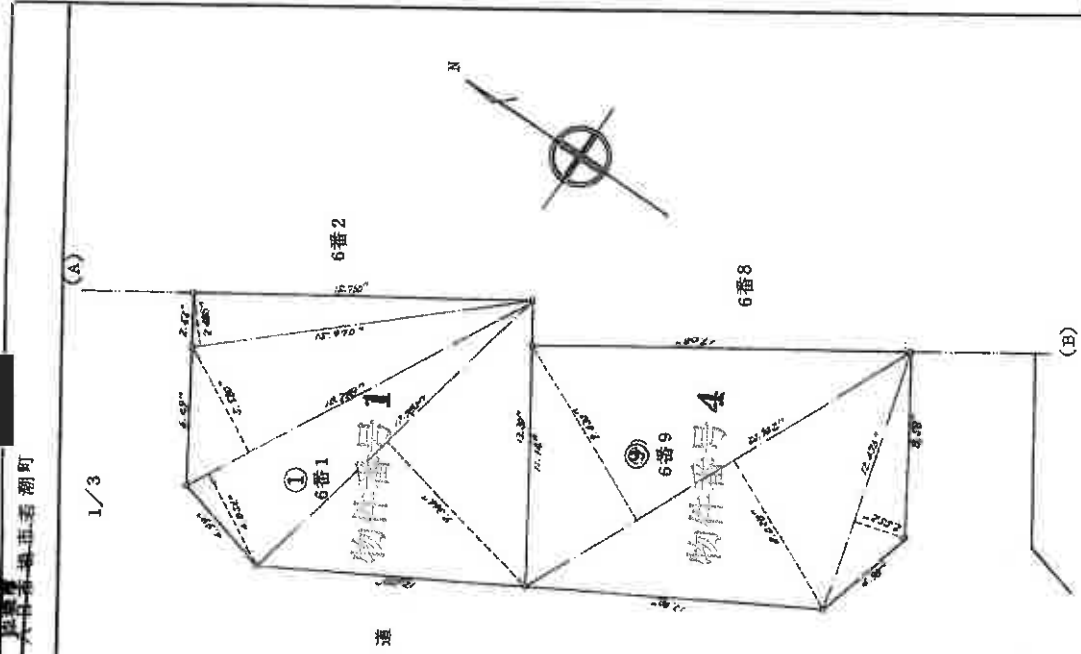


268017

1 敷地と同様

地番	6番1・6番9
土地の所在	千葉県千葉市若潮町

地積測量図



求積計算表(1)6番1  
 $17.745m \times 3.44m = 166.183040m^2$   
 $18.288m \times 4.854m = 88.769952m^2$   
 $18.288m \times 5.550m = 102.047040m^2$   
 $15.970m \times 2.488m = 39.733360m^2$   
 1/2) 396.73332m<sup>2</sup>  
 198.36669m<sup>2</sup>  
 地積 198.36669m<sup>2</sup>

求積計算表(2)6番2  
 $15.760m \times 0.521m = 8.210860m^2$   
 $16.185m \times 2.971m = 48.085635m^2$   
 $17.491m \times 3.274m = 57.265344m^2$   
 $17.491m \times 11.342m = 198.382922m^2$   
 $16.760m \times 4.183m = 70.107080m^2$   
 $16.240m \times 0.904m = 14.680960m^2$   
 1/2) 396.73332m<sup>2</sup>  
 198.36669m<sup>2</sup>  
 地積 198.36669m<sup>2</sup>

求積計算表(5)6番5  
 $21.540m \times 4.046m = 87.150840m^2$   
 $26.228m \times 11.561m = 303.221908m^2$   
 $14.090m \times 3.777m = 53.217930m^2$   
 1/2) 443.590678m<sup>2</sup>  
 221.795339m<sup>2</sup>  
 地積 221.795339m<sup>2</sup>

求積計算表(6)6番6  
 $19.209m \times 11.214m = 215.409726m^2$   
 $16.842m \times 2.463m = 41.481845m^2$   
 $17.399m \times 2.910m = 50.621090m^2$   
 $17.680m \times 2.377m = 42.025360m^2$   
 $17.826m \times 2.398m = 42.748748m^2$   
 $17.826m \times 2.421m = 43.156745m^2$   
 $17.796m \times 1.393m = 24.789828m^2$   
 1/2) 460.241344m<sup>2</sup>  
 230.120672m<sup>2</sup>  
 地積 230.120672m<sup>2</sup>

求積計算表(7)6番7  
 $17.870m \times 1.026m = 18.334820m^2$   
 $20.507m \times 9.595m = 198.815355m^2$   
 $20.507m \times 2.212m = 45.362484m^2$   
 $17.863m \times 1.776m = 31.724888m^2$   
 1/2) 396.771157m<sup>2</sup>  
 198.385578m<sup>2</sup>  
 地積 198.385578m<sup>2</sup>

求積計算表(8)6番8  
 $17.045m \times 3.769m = 64.242605m^2$   
 $18.659m \times 11.122m = 207.525398m^2$   
 $18.659m \times 3.996m = 74.581354m^2$   
 $17.639m \times 4.234m = 74.516399m^2$   
 $17.709m \times 0.089m = 1.576101m^2$   
 1/2) 422.821864m<sup>2</sup>  
 211.410932m<sup>2</sup>  
 地積 211.410932m<sup>2</sup>

求積計算表(9)6番9  
 $20.902m \times 9.430m = 197.105860m^2$   
 $20.902m \times 8.028m = 167.801256m^2$   
 $12.476m \times 2.552m = 31.838752m^2$   
 1/2) 396.745868m<sup>2</sup>  
 198.372934m<sup>2</sup>  
 地積 198.372934m<sup>2</sup>

求積計算表(10)6番10  
 $18.683m \times 3.367m = 62.905661m^2$   
 $20.445m \times 3.067m = 62.704815m^2$   
 $20.501m \times 3.476m = 71.271476m^2$   
 $20.501m \times 3.647m = 74.767147m^2$   
 1/2) 476.649099m<sup>2</sup>  
 238.324549m<sup>2</sup>  
 地積 238.324549m<sup>2</sup>

求積計算表(11)6番11  
 $20.995m \times 4.170m = 197.522650m^2$   
 $20.995m \times 4.427m = 197.919565m^2$   
 1/2) 395.442215m<sup>2</sup>  
 197.721107m<sup>2</sup>  
 地積 197.721107m<sup>2</sup>

求積計算表(12)6番12  
 $19.8.377m \times 3.777m = 74.767147m^2$   
 $19.8.377m \times 3.647m = 72.110932m^2$   
 1/2) 146.878084m<sup>2</sup>  
 73.439042m<sup>2</sup>  
 地積 73.439042m<sup>2</sup>

求積計算表(13)6番13  
 $19.8.377m \times 3.777m = 74.767147m^2$   
 $19.8.377m \times 3.647m = 72.110932m^2$   
 1/2) 146.878084m<sup>2</sup>  
 73.439042m<sup>2</sup>  
 地積 73.439042m<sup>2</sup>

求積計算表(14)6番14  
 $19.8.377m \times 3.777m = 74.767147m^2$   
 $19.8.377m \times 3.647m = 72.110932m^2$   
 1/2) 146.878084m<sup>2</sup>  
 73.439042m<sup>2</sup>  
 地積 73.439042m<sup>2</sup>

求積計算表(15)6番15  
 $19.8.377m \times 3.777m = 74.767147m^2$   
 $19.8.377m \times 3.647m = 72.110932m^2$   
 1/2) 146.878084m<sup>2</sup>  
 73.439042m<sup>2</sup>  
 地積 73.439042m<sup>2</sup>

求積計算表(16)6番16  
 $19.8.377m \times 3.777m = 74.767147m^2$   
 $19.8.377m \times 3.647m = 72.110932m^2$   
 1/2) 146.878084m<sup>2</sup>  
 73.439042m<sup>2</sup>  
 地積 73.439042m<sup>2</sup>

求積計算表(17)6番17  
 $19.8.377m \times 3.777m = 74.767147m^2$   
 $19.8.377m \times 3.647m = 72.110932m^2$   
 1/2) 146.878084m<sup>2</sup>  
 73.439042m<sup>2</sup>  
 地積 73.439042m<sup>2</sup>

求積計算表(18)6番18  
 $19.8.377m \times 3.777m = 74.767147m^2$   
 $19.8.377m \times 3.647m = 72.110932m^2$   
 1/2) 146.878084m<sup>2</sup>  
 73.439042m<sup>2</sup>  
 地積 73.439042m<sup>2</sup>

求積計算表(19)6番19  
 $19.8.377m \times 3.777m = 74.767147m^2$   
 $19.8.377m \times 3.647m = 72.110932m^2$   
 1/2) 146.878084m<sup>2</sup>  
 73.439042m<sup>2</sup>  
 地積 73.439042m<sup>2</sup>

求積計算表(20)6番20  
 $19.8.377m \times 3.777m = 74.767147m^2$   
 $19.8.377m \times 3.647m = 72.110932m^2$   
 1/2) 146.878084m<sup>2</sup>  
 73.439042m<sup>2</sup>  
 地積 73.439042m<sup>2</sup>

求積計算表(21)6番21  
 $19.8.377m \times 3.777m = 74.767147m^2$   
 $19.8.377m \times 3.647m = 72.110932m^2$   
 1/2) 146.878084m<sup>2</sup>  
 73.439042m<sup>2</sup>  
 地積 73.439042m<sup>2</sup>

求積計算表(22)6番22  
 $19.8.377m \times 3.777m = 74.767147m^2$   
 $19.8.377m \times 3.647m = 72.110932m^2$   
 1/2) 146.878084m<sup>2</sup>  
 73.439042m<sup>2</sup>  
 地積 73.439042m<sup>2</sup>

求積計算表(23)6番23  
 $19.8.377m \times 3.777m = 74.767147m^2$   
 $19.8.377m \times 3.647m = 72.110932m^2$   
 1/2) 146.878084m<sup>2</sup>  
 73.439042m<sup>2</sup>  
 地積 73.439042m<sup>2</sup>

求積計算表(24)6番24  
 $19.8.377m \times 3.777m = 74.767147m^2$   
 $19.8.377m \times 3.647m = 72.110932m^2$   
 1/2) 146.878084m<sup>2</sup>  
 73.439042m<sup>2</sup>  
 地積 73.439042m<sup>2</sup>

求積計算表(25)6番25  
 $19.8.377m \times 3.777m = 74.767147m^2$   
 $19.8.377m \times 3.647m = 72.110932m^2$   
 1/2) 146.878084m<sup>2</sup>  
 73.439042m<sup>2</sup>  
 地積 73.439042m<sup>2</sup>

求積計算表(26)6番26  
 $19.8.377m \times 3.777m = 74.767147m^2$   
 $19.8.377m \times 3.647m = 72.110932m^2$   
 1/2) 146.878084m<sup>2</sup>  
 73.439042m<sup>2</sup>  
 地積 73.439042m<sup>2</sup>

求積計算表(27)6番27  
 $19.8.377m \times 3.777m = 74.767147m^2$   
 $19.8.377m \times 3.647m = 72.110932m^2$   
 1/2) 146.878084m<sup>2</sup>  
 73.439042m<sup>2</sup>  
 地積 73.439042m<sup>2</sup>

求積計算表(28)6番28  
 $19.8.377m \times 3.777m = 74.767147m^2$   
 $19.8.377m \times 3.647m = 72.110932m^2$   
 1/2) 146.878084m<sup>2</sup>  
 73.439042m<sup>2</sup>  
 地積 73.439042m<sup>2</sup>

求積計算表(29)6番29  
 $19.8.377m \times 3.777m = 74.767147m^2$   
 $19.8.377m \times 3.647m = 72.110932m^2$   
 1/2) 146.878084m<sup>2</sup>  
 73.439042m<sup>2</sup>  
 地積 73.439042m<sup>2</sup>

求積計算表(30)6番30  
 $19.8.377m \times 3.777m = 74.767147m^2$   
 $19.8.377m \times 3.647m = 72.110932m^2$   
 1/2) 146.878084m<sup>2</sup>  
 73.439042m<sup>2</sup>  
 地積 73.439042m<sup>2</sup>

求積計算表(31)6番31  
 $19.8.377m \times 3.777m = 74.767147m^2$   
 $19.8.377m \times 3.647m = 72.110932m^2$   
 1/2) 146.878084m<sup>2</sup>  
 73.439042m<sup>2</sup>  
 地積 73.439042m<sup>2</sup>

求積計算表(32)6番32  
 $19.8.377m \times 3.777m = 74.767147m^2$   
 $19.8.377m \times 3.647m = 72.110932m^2$   
 1/2) 146.878084m<sup>2</sup>  
 73.439042m<sup>2</sup>  
 地積 73.439042m<sup>2</sup>

求積計算表(33)6番33  
 $19.8.377m \times 3.777m = 74.767147m^2$   
 $19.8.377m \times 3.647m = 72.110932m^2$   
 1/2) 146.878084m<sup>2</sup>  
 73.439042m<sup>2</sup>  
 地積 73.439042m<sup>2</sup>

求積計算表(34)6番34  
 $19.8.377m \times 3.777m = 74.767147m^2$   
 $19.8.377m \times 3.647m = 72.110932m^2$   
 1/2) 146.878084m<sup>2</sup>  
 73.439042m<sup>2</sup>  
 地積 73.439042m<sup>2</sup>

求積計算表(35)6番35  
 $19.8.377m \times 3.777m = 74.767147m^2$   
 $19.8.377m \times 3.647m = 72.110932m^2$   
 1/2) 146.878084m<sup>2</sup>  
 73.439042m<sup>2</sup>  
 地積 73.439042m<sup>2</sup>

求積計算表(36)6番36  
 $19.8.377m \times 3.777m = 74.767147m^2$   
 $19.8.377m \times 3.647m = 72.110932m^2$   
 1/2) 146.878084m<sup>2</sup>  
 73.439042m<sup>2</sup>  
 地積 73.439042m<sup>2</sup>

求積計算表(37)6番37  
 $19.8.377m \times 3.777m = 74.767147m^2$   
 $19.8.377m \times 3.647m = 72.110932m^2$   
 1/2) 146.878084m<sup>2</sup>  
 73.439042m<sup>2</sup>  
 地積 73.439042m<sup>2</sup>

求積計算表(38)6番38  
 $19.8.377m \times 3.777m = 74.767147m^2$   
 $19.8.377m \times 3.647m = 72.110932m^2$   
 1/2) 146.878084m<sup>2</sup>  
 73.439042m<sup>2</sup>  
 地積 73.439042m<sup>2</sup>

求積計算表(39)6番39  
 $19.8.377m \times 3.777m = 74.767147m^2$   
 $19.8.377m \times 3.647m = 72.110932m^2$   
 1/2) 146.878084m<sup>2</sup>  
 73.439042m<sup>2</sup>  
 地積 73.439042m<sup>2</sup>

求積計算表(40)6番40  
 $19.8.377m \times 3.777m = 74.767147m^2$   
 $19.8.377m \times 3.647m = 72.110932m^2$   
 1/2) 146.878084m<sup>2</sup>  
 73.439042m<sup>2</sup>  
 地積 73.439042m<sup>2</sup>

求積計算表(41)6番41  
 $19.8.377m \times 3.777m = 74.767147m^2$   
 $19.8.377m \times 3.647m = 72.110932m^2$   
 1/2) 146.878084m<sup>2</sup>  
 73.439042m<sup>2</sup>  
 地積 73.439042m<sup>2</sup>

求積計算表(42)6番42  
 $19.8.377m \times 3.777m = 74.767147m^2$   
 $19.8.377m \times 3.647m = 72.110932m^2$   
 1/2) 146.878084m<sup>2</sup>  
 73.439042m<sup>2</sup>  
 地積 73.439042m<sup>2</sup>

求積計算表(43)6番43  
 $19.8.377m \times 3.777m = 74.767147m^2$   
 $19.8.377m \times 3.647m = 72.110932m^2$   
 1/2) 146.878084m<sup>2</sup>  
 73.439042m<sup>2</sup>  
 地積 73.439042m<sup>2</sup>

求積計算表(44)6番44  
 $19.8.377m \times 3.777m = 74.767147m^2$   
 $19.8.377m \times 3.647m = 72.110932m^2$   
 1/2) 146.878084m<sup>2</sup>  
 73.439042m<sup>2</sup>  
 地積 73.439042m<sup>2</sup>

求積計算表(45)6番45  
 $19.8.377m \times 3.777m = 74.767147m^2$   
 $19.8.377m \times 3.647m = 72.110932m^2$   
 1/2) 146.878084m<sup>2</sup>  
 73.439042m<sup>2</sup>  
 地積 73.439042m<sup>2</sup>

求積計算表(46)6番46  
 $19.8.377m \times 3.777m = 74.767147m^2$   
 $19.8.377m \times 3.647m = 72.110932m^2$   
 1/2) 146.878084m<sup>2</sup>  
 73.439042m<sup>2</sup>  
 地積 73.439042m<sup>2</sup>

求積計算表(47)6番47  
 $19.8.377m \times 3.777m = 74.767147m^2$   
 $19.8.377m \times 3.647m = 72.110932m^2$   
 1/2) 146.878084m<sup>2</sup>  
 73.439042m<sup>2</sup>  
 地積 73.439042m<sup>2</sup>

求積計算表(48)6番48  
 $19.8.377m \times 3.777m = 74.767147m^2$   
 $19.8.377m \times 3.647m = 72.110932m^2$   
 1/2) 146.878084m<sup>2</sup>  
 73.439042m<sup>2</sup>  
 地積 73.439042m<sup>2</sup>

求積計算表(49)6番49  
 $19.8.377m \times 3.777m = 74.767147m^2$   
 $19.8.377m \times 3.647m = 72.110932m^2$   
 1/2) 146.878084m<sup>2</sup>  
 73.439042m<sup>2</sup>  
 地積 73.439042m<sup>2</sup>

求積計算表(50)6番50  
 $19.8.377m \times 3.777m = 74.767147m^2$   
 $19.8.377m \times 3.647m = 72.110932m^2$   
 1/2) 146.878084m<sup>2</sup>  
 73.439042m<sup>2</sup>  
 地積 73.439042m<sup>2</sup>

求積計算表(51)6番51  
 $19.8.377m \times 3.777m = 74.767147m^2$   
 $19.8.377m \times 3.647m = 72.110932m^2$   
 1/2) 146.878084m<sup>2</sup>  
 73.439042m<sup>2</sup>  
 地積 73.439042m<sup>2</sup>

求積計算表(52)6番52  
 $19.8.377m \times 3.777m = 74.767147m^2$   
 $19.8.377m \times 3.647m = 72.110932m^2$   
 1/2) 146.878084m<sup>2</sup>  
 73.439042m<sup>2</sup>  
 地積 73.439042m<sup>2</sup>

求積計算表(53)6番53  
 $19.8.377m \times 3.777m = 74.767147m^2$   
 $19.8.377m \times 3.647m = 72.110932m^2$   
 1/2) 146.878084m<sup>2</sup>  
 73.439042m<sup>2</sup>  
 地積 73.439042m<sup>2</sup>

求積計算表(54)6番54  
 $19.8.377m \times 3.777m = 74.767147m^2$   
 $19.8.377m \times 3.647m = 72.110932m^2$   
 1/2) 146.878084m<sup>2</sup>  
 73.439042m<sup>2</sup>  
 地積 73.439042m<sup>2</sup>

求積計算表(55)6番55  
 $19.8.377m \times 3.777m = 74.767147m^2$   
 $19.8.377m \times 3.647m = 72.110932m^2$   
 1/2) 146.878084m<sup>2</sup>  
 73.439042m<sup>2</sup>  
 地積 73.439042m<sup>2</sup>

求積計算表(56)6番56  
 $19.8.377m \times 3.777m = 74.767147m^2$   
 $19.8.377m \times 3.647m = 72.110932m^2$   
 1/2) 146.878084m<sup>2</sup>  
 73.439042m<sup>2</sup>  
 地積 73.439042m<sup>2</sup>

求積計算表(57)6番57  
 $19.8.377m \times 3.777m = 74.767147m^2$   
 $19.8.377m \times 3.647m = 72.110932m^2$   
 1/2) 146.878084m<sup>2</sup>  
 73.4

登記年月日：昭和54年10月8日

268018

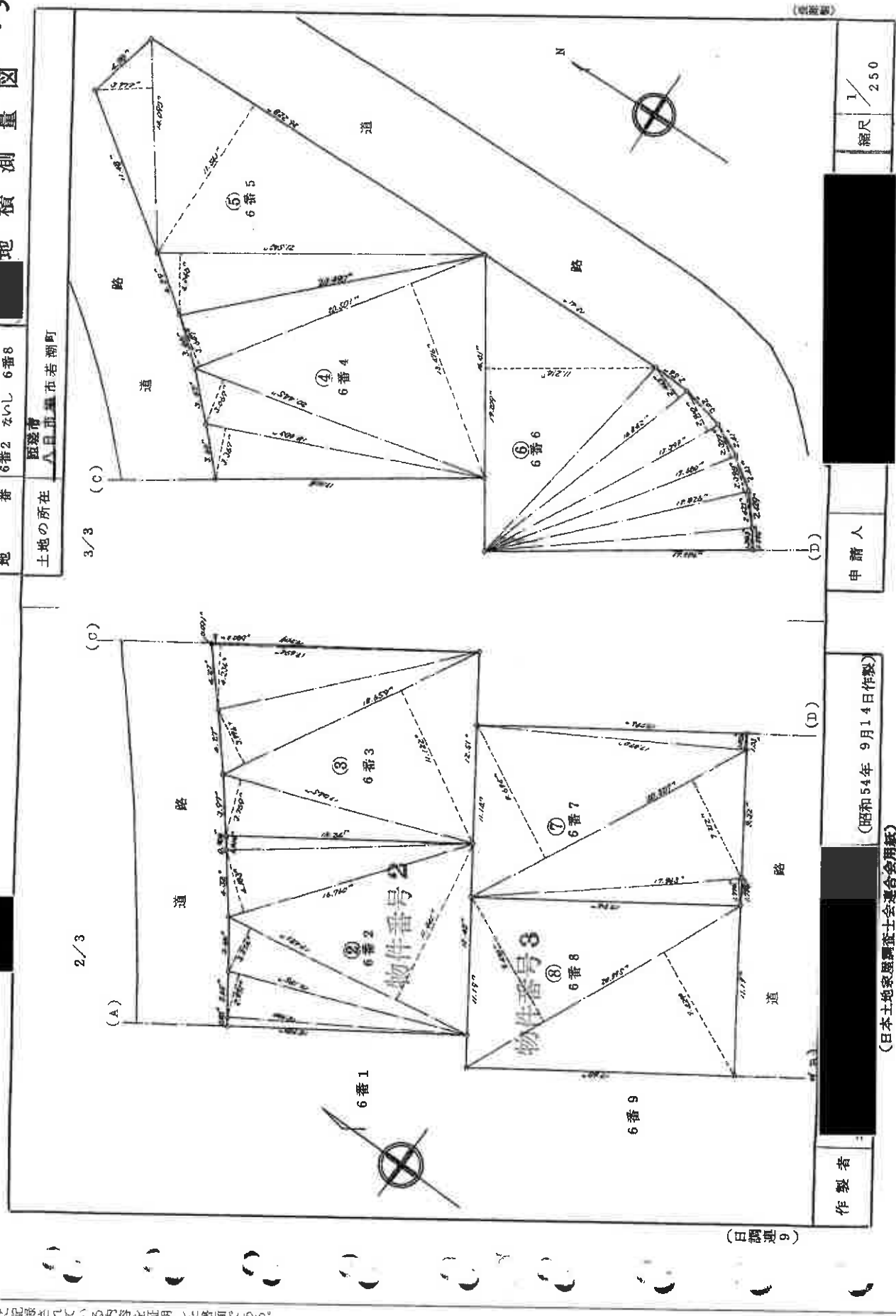
1枚目と同様

地番 6番2 ないし 6番8

土地の所在 東京都墨田区若潮町

地積測量図

3/3



製作者

申請人

縮尺 1/250

(昭和54年 9月14日作製)

(日本土地家屋調査士会連合会用紙)

(3/3)

請求番号：6-2

△3判を△4判に縮小

登記年月日：昭和56年2月24日

85016

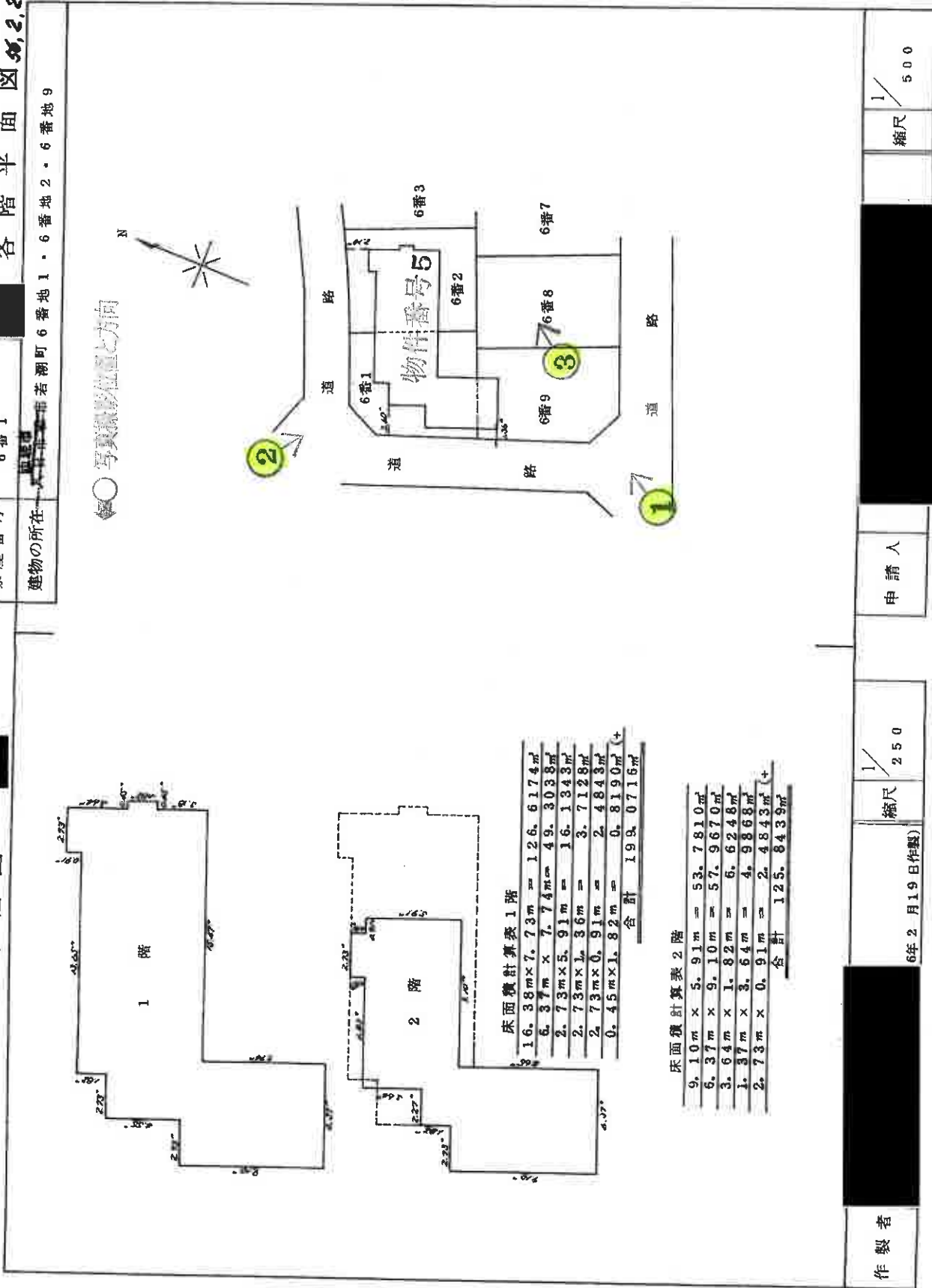
各階平面図

家屋番号 6番1

建物の所在 千葉県市若潮町6番地1・6番地2・6番地9

建物図面各階平面図

第2,24

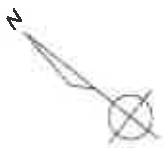


(千葉県土地家屋調査士会印)

A3判色紙(背表紙)用紙

これは図面に記録されている内容を証明した書面である。  
(千葉県地方務局(建設局)管轄)  
令和7年11月17日 東京法務局

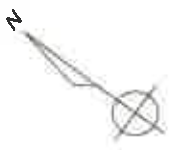
登記官



1階

←○ 写真撮影位置と方向

間取図  
(評価人作成)



2階

中2階

◀○ 写真撮影位置と方向

間取図  
(評価人作成)



①



②



③



④



⑤



⑥



⑦



⑧

雨漏りの跡と推測されるシミ



⑨

雨漏りによって剥がれた天井クロスを画紙で留めている

令和 7 年(ケ) 第 447 号  
令和8年3月23日 現地調査  
令和8年4月20日 評 価  
第 K-0215 号 発行番号  
令和8年4月22日 提 出 日

千葉地方裁判所  
民事第4部 御中

評 価 書

評価人 不動産鑑定士

宮崎 浩夫

## 第1 評価額

一 括 価 格	
金 12,030,000 円	
内 訳 価 格	
物件1 (土地)	金 2,390,000 円
物件2 (土地)	金 2,390,000 円
物件3 (土地)	金 2,390,000 円
物件4 (土地)	金 2,390,000 円
物件5 (建物)	金 2,470,000 円

- 1 一括価格は、物件1～5の各不動産について、一括売却(民事執行法第61条本文)を行うことを前提とした場合の価格である。
- 2 内訳価格は、配当等の判断のために一括価格の内訳として算出した価格である。
- 3 物件1～4の内訳価格は物件5のための土地利用権等価格を控除した価格であり、物件5の内訳価格は当該土地利用権等付建物としての価格である。

## 第2 評価の条件

- 1 本件価格は、民事執行法により売却に付されることを前提とした適正価格を求めるものである。  
したがって、求めるべき評価額は、一般の取引市場において形成される価格ではなく、一般の不動産取引と比較しての競売不動産特有の各種の制約(売主の協力が得られないことが常態であること、買受希望者は内覧制度によるほかは物件内部の確認が直接できないこと、引渡しを受けるために法定の手続をとらなければならない場合があること、目的物の種類又は品質に関する不適合には担保責任がないこと等)等の特殊性を反映させた価格とする。
- 2 評価は、目的物件の調査時点における現状に基づいて行うものであり、調査日以降発生した物件の現状変更については原則として考慮していない。
- 3 現地での物件調査は、原則として目視可能な部分に限定される。
- 4 物件に関する情報提供の内容は、民事執行法58条4項に定める場合を除いて、原則として公共機関で公開された資料に基づくものである。

第3 目的物件

番号	所在等	登 記	現 況
1	物件目録記載のとおり。		同 左
2	物件目録記載のとおり。		同 左
3	物件目録記載のとおり。		同 左
4	物件目録記載のとおり。		同 左
5	物件目録記載のとおり。		住居表示未実施区域 同 左
番号	特 記 事 項		
1～5	特になし		

物 件 目 録

1 所 在 匝瑳市若潮町  
地 番 6番1  
地 目 宅地  
地 積 198.36平方メートル

所有者 A

2 所 在 匝瑳市若潮町  
地 番 6番2  
地 目 宅地  
地 積 198.36平方メートル

所有者 A

3 所 在 匝瑳市若潮町  
地 番 6番8  
地 目 宅地  
地 積 198.37平方メートル

所有者 A

4 所 在 匝瑳市若潮町  
地 番 6番9  
地 目 宅地  
地 積 198.37平方メートル

所有者 A



## 物 件 目 録

- 5 所 在 匝瑳市若潮町6番地1、6番地2、6番地9
- 家屋 番号 6番1
- 種 類 居宅・車庫
- 構 造 木造銅板葺2階建
- 床 面 積 1階 199.07平方メートル  
2階 125.84平方メートル
- 共有者 B 持分2分の1  
共有者 C 持分2分の1



#### 第4 目的物件の位置・環境等

##### 1 土地の概況及び利用状況等 (物件1~4)

位置・交通	JR総武本線「八日市場駅」の北西方・道路距離約1.1km 最寄バス停「二中前」の南西方・道路距離約330m (別添「位置図」参照)	
付近の状況	戸建住宅等が建ち並ぶ区画整然とした住宅地域	
主な公法上の規制等 (道路の幅員等の個別的な規制を考慮しない一般的な規制)	都市計画区分 用途地域 建蔽率 容積率 防火規制 その他の規制	非線引都市計画区域 第2種低層住居専用地域 指定 50 % 指定 100 % — 絶対高さ制限(10m) 建築基準法第22条及び第23条指定区域 日影規制(4h-2.5h, 1.5m) 宅地造成工事等規制区域
面地条件	形状(略長方形), 地勢(概ね平坦), 接面方位(南西, 北西, 南東), 南西側間口(約26.4m), 奥行(約24m), 地積(793.46 m <sup>2</sup> (登記とほぼ同じ))	
接面道路の状況	南西側 市道(1142号線), 幅員(約6.0m), 連続性(普通), 舗装(有), 歩道(無), 側溝(有), 高低差(特記事項2参照)	
	北西側 市道(1144号線), 幅員(約6.0m), 連続性(普通), 舗装(有), 歩道(無), 側溝(有), 高低差(接面道路より約40cm前後高い)	
	南東側 市道(1141号線), 幅員(約6.0m), 連続性(普通), 舗装(有), 歩道(無), 側溝(有), 高低差(接面道路より約40cm前後高い)	
	建築基準法上の種類	いずれも42条1項1号
	セットバック	不要
	再建築の可否	可能
土地の利用状況等	物件5建物の敷地として利用されている。 北西側は市道を挟んでアパートの敷地, その他周囲一帯は戸建住宅地。	
供給処理施設 (敷地内までの引き込みを基準に, 引き込みがある場合を「あり」, 無い場合を「なし」とした。)	上水道 あり ガス配管 なし 下水道 なし	

土 壤 汚 染 等	<ol style="list-style-type: none"> <li>1. 対象地周辺は、昭和28年及び同58年撮影の航空写真から推測するに、元々の農地が区画整理事業により宅地造成された公算が高く、その後、対象地上には物件5建物が建築され現在に至っているものと推測される。</li> <li>2. 土壌汚染の存在する可能性は低いと推定する。</li> <li>3. 現存建物に係る以外、土地利用を著しく妨げる地下埋設物の存在する可能性は低いと推定する。</li> <li>4. 匝瑳市教育委員会によると、もともとは周知の埋蔵文化財包蔵地(「要害台城跡」)に指定されていたが、区画整理事業の際の調査により現在は消滅しているとのことである。</li> </ol>
特 記 事 項	<ol style="list-style-type: none"> <li>1. 対象地については、北東側隣接地との境界及び北西側接道部分のうち玄関や通用口への出入り部分を除いた部分にはコンクリートブロックが並び、また、南西側及び南東側の接道部分には低いブロックが敷設されていること等により公図・地積測量図等によりその範囲を把握することができる。</li> <li>2. 南西側接道部分のうち車庫の出入り口は接面道路とほぼ等高であるが、その他の建物の敷地や庭等については接面道路よりも約40cm前後高い。</li> <li>3. 対象地のうち、南西側の一部を含み南東側から北東側にかけてかなり多くの庭石が積み上げられている上、物件5建物との間には石造りの池があり、また、池の北東側には複数の灯籠が設置されている。        なお、最高で約5m前後の石積みがなされていることこともあり、周辺住民からは崩落の危険がないか心配する声もあるとのことであるが、崩落等が起きないように積み上げがなされているとのことで、実際にも未だかつて地震等でも石積の崩落等は起きていないとのことである。</li> </ol>

## 2 建物の概況及び利用状況等（物件5）

区 分	主である建物	
建 築 時 期 及 び 経 済 的 残 存 耐 用 年 数	建 築 年 月 日 ( 登 記 記 載 ) 経 過 年 数 経 済 的 残 存 耐 用 年 数	昭 和 5 6 年 2 月 1 2 日 新 築 約 4 5 年 約 0 年
仕 様	構 造 屋 根 外 壁 内 壁 天 井 床 設 備 その他	木 造 銅 板 葺 スタッコ仕上げ等 ビニールクロス等 ビニールクロス、目透かし天井等 フローリング、畳敷き、ジュータン敷き、CF等 洗面台、キッチン、浴室、水洗トイレ等 (電気、上水道、浄化槽、プロパンガス) —

床面積（現況）	床面積	1階	199.07 m <sup>2</sup>
		2階	125.84 m <sup>2</sup>
		延べ	324.91 m <sup>2</sup>
現況用途等	現況用途 間取り	居宅 台所＋食堂＋和室2部屋＋洋室2部屋＋茶室＋応接室等 (別添間取図参照)	
品等	良好		
保守管理の状態	<p>築後45年の老朽化した建物であり、床・壁・ドア等には小傷・汚れ等が散見されるうえ、各部屋等にはかなり多くの家財道具・生活雑貨類が残置されているほか、</p> <ol style="list-style-type: none"> <li>令和元年の台風15号の際に、1階食堂の南東側の天井に雨漏りがあったものの補修はなされず、垂れ下がったクロスを今も画鋸で止めている状態である。</li> <li>そのほかにも、1階の広縁、和室、中2階の応接室や2階の廊下等の天井には雨漏りによるシミが見られる。</li> <li>5年ほど前、1階浴場でシロアリの塊が見つかったとのことである。</li> <li>建物の南西側及び南東側の外壁には修復した箇所も見られものの、かなりの亀裂が見られる上、建物内部についても階段や吹抜け周辺の内壁には数多く亀裂が見られる。</li> </ol> <p>以上より、保守管理の状態は劣る。</p>		
建物の利用状況	本件建物は、建物共有者らが空き家として占有しているものと認められる。		
特記事項	<ol style="list-style-type: none"> <li>建築確認：昭和55年4月23日付／八第12号 なお、完了検査はなされていない。</li> <li>本建物の建築時期等から、石綿(アスベスト)含有資材が使用されている蓋然性は否定できないが、飛散性は低く通常使用上は問題ないものと推定される。</li> <li>建物共有者の話によると、約20年程前に2階の6帖の洋室2部屋の間の壁を取り払い1部屋としたとのこと、また、7・8年前には1階の台所・食堂・廊下等のフローリングを張り替えたとのことである。</li> </ol>		

## 第5 評価額算出の過程

### 1 基礎となる価格

#### ① 物件1～4(土地)

目的土地の建付地価格を次のとおり求めた。

物件 番号	標準画地価格 (円/㎡) ア	個別格差 イ	地積 (㎡) ウ	建付減価 エ	建付地価格(円) (千円未満四捨五入) ア×イ×ウ×エ=オ
1	35,000	0.76	198.36	0.90	4,749,000
2	35,000	0.76	198.36	0.90	4,749,000
3	35,000	0.76	198.37	0.90	4,749,000
4	35,000	0.76	198.37	0.90	4,749,000

#### ア 標準画地価格(公示価格等からの規準)

地価公示等( 匝瑳-2 )

公示価格等                      時点修正                      標準化補正                      地域格差                      標準画地価格  
 $34,700 \text{ 円/㎡} \times 99.9 / 100 \times 100 / 101 \times 100 / 98 \approx 35,000 \text{ 円/㎡}$

◇ 時 点 修 正 : 公示価格等の価格時点から評価日までの推定変動率である。

◇ 標 準 化 補 正 : 北西道路 +1%

◇ 地 域 格 差 : 街路, 交通接近, 環境, 行政条件格差等を考慮した。

標準画地は, 近隣地域において, 土地の概況(間口, 奥行, 規模等)及び利用状況等が標準的な中間画地を想定した。

#### イ 個別格差 :

物件 1～4    南西道路 +4%  
                  三方路    +5%  
                  規模        -30%  
                  (104%×105%×70%≈76%)

ウ 地 積 : 登記数量による。

エ 建付減価 : 建物と敷地の適応の状態を考慮した。

② 物件5(建物)

目的物件の再調達原価を、建物建築費の推移動向を考慮した標準的な建築費に比準して求め、これに耐用年数に基づく方法及び観察減価法を併用して求めた現価率を乗じて、建物の価格を求めた。

物件番号	再調達原価 (円/㎡) ア	現況延べ面積 (㎡) イ	現価率 ウ	建物の価格(円) (千円未満四捨五入) ア×イ×ウ=エ
5	220,000	324.91	0.035	2,502,000

ウ 現価率

物件番号	(1)耐用年数法(定額法)				(2)観察減価率	現価率 (1)(D)×(2)
	(A) 残価率	(B) 経済的残存 耐用年数	(C) 経過年数	(D) 定額法に よる現価率		
5	5%	0年	45年	0.050	▲ 30% ( 0.70 )	0.035

(1) 耐用年数法(定額法):

$$(D) \text{ 現価率} = 1 - (1 - (A) \text{ 残価率}) \times \frac{(C) \text{ 経過年数}}{(B) \text{ 経済的残存耐用年数} + (C) \text{ 経過年数}}$$

(2) 観察減価率

建物の利用現況、保守管理状況等を考慮した。

## 2 評価額の判定

前記により求めた価格に、土地については土地利用権等価格を控除し、建物については土地利用権等価格を加算し、さらに競売市場修正等を施して下記のとおり評価額を求めた。

### ① 土地利用権等価格

物件 番号	建付地価格(円)	土地利用権等割合		土地利用権等価格(円)
	ア	イ		(千円未満四捨五入) ア×イ=ウ
1	4,749,000	0.10	使用借権	475,000
2	4,749,000	0.10	使用借権	475,000
3	4,749,000	0.10	使用借権	475,000
4	4,749,000	0.10	使用借権	475,000
土地利用権価格 (合計)				1,900,000

イ 土地利用権等割合： 土地利用権等を使用借権と判定し、その割合を10%と査定した。

② 内訳価格及び一括価格

物件 番号	基礎となる価格 (円) (1①オ, 1②エ) ア	土地利用権等価格 の控除及び加算 (円) (2①ウ)イ	占有減 価修正 ウ	市場性 修正 エ	競売市 場修正 オ	評 価 額 (円) (1万円未満四捨五入) (ア±イ)×ウ×エ×オ
1	4,749,000	-475,000		0.8	0.7	2,390,000
2	4,749,000	-475,000		0.8	0.7	2,390,000
3	4,749,000	-475,000		0.8	0.7	2,390,000
4	4,749,000	-475,000		0.8	0.7	2,390,000
5	2,502,000	+1,900,000	1.0	0.8	0.7	2,470,000
一 括 価 格 ( 合 計 )						12,030,000

ウ 占有減価修正：特にない。

エ 市場性修正：中規模住宅が建ち並ぶ住宅団地内に存する石積や石造の池等を備えた規模の大きな老朽化しつつもグレードの高い建物であり、地域環境にやや不適合であることによる市場性の限定を考慮した。

オ 競売市場修正：第2評価の条件欄記載の不動産競売市場の特殊性等を考慮した。

## 第6 参考資料

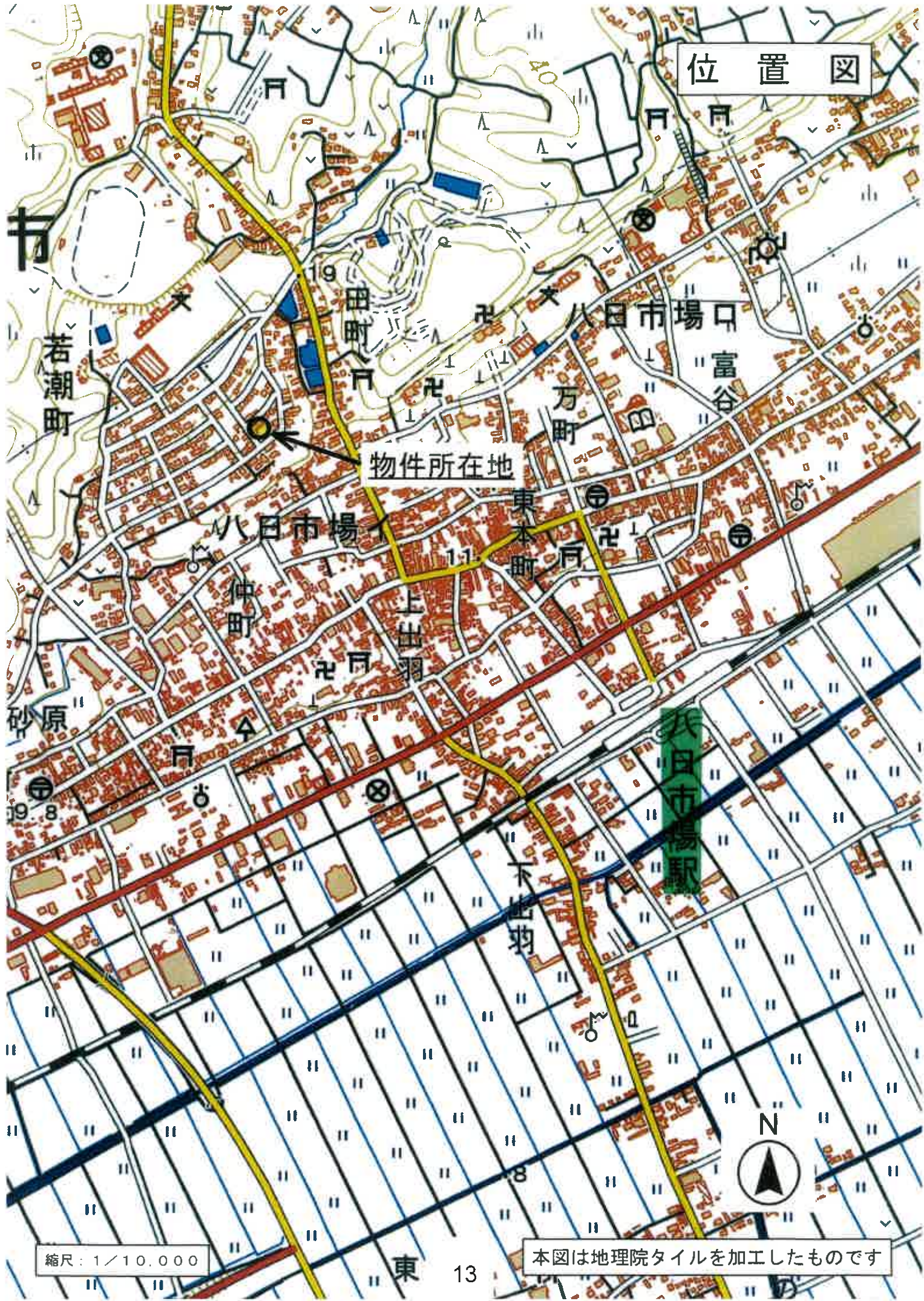
1 地価公示価格	匝瑳-2
所 在	千葉県匝瑳市若潮町11番4
価 格	34,700円/m <sup>2</sup>
位 置	J R 総武本線「八日市場駅」の北西方約1.1kmに位置する。
価 格 時 点	令和8年1月1日
地 積	239m <sup>2</sup>
供給処理施設	水道
接 面 街 路	北西側 幅員約 6.0m 市道
用 途 指 定 等	第2種低層住居専用地域（建蔽率50%，容積率100%）
地 域 の 概 要	区画整然とした高台の戸建住宅地域

## 第7 附属資料

- 1 目的物件の位置図
- 2 公図写
- 3 地積測量図写
- 4 建物図面・各階平面図写
- 5 建物間取図

以 上

位置図



物件所在地

八日市場

八日市場口

富谷

万町

東本町

上出羽

仲町

砂原

縮尺：1/10,000

本図は地理院タイルを加工したものです



268017

敷地と測量

地積測量図

地番 6番1・6番9

土地の所在 伊豆市 若潮町

求積計算表(6番5)

21.540m x 4.046m = 87.150840㎡  
 26.225m x 1.561m = 40.931115㎡  
 14.090m x 3.777m = 53.217930㎡  
 1/2) 396.733392㎡  
 198.366696㎡

地積 221.79平方メートル

求積計算表(6番6)

18.705m x 1.214m = 22.710670㎡  
 16.842m x 2.463m = 41.481846㎡  
 17.395m x 2.910m = 50.630950㎡  
 17.680m x 2.377m = 41.822360㎡  
 17.826m x 2.398m = 42.707418㎡  
 17.826m x 2.421m = 43.158746㎡  
 17.796m x 1.393m = 24.789236㎡  
 1/2) 460.241344㎡  
 230.120672㎡

地積 230.12平方メートル

求積計算表(7番7)

17.870m x 1.026m = 18.334020㎡  
 20.507m x 0.885m = 18.148125㎡  
 20.507m x 2.212m = 45.362484㎡  
 17.813m x 1.776m = 31.528848㎡  
 1/2) 396.733392㎡  
 198.366696㎡

地積 198.37平方メートル

求積計算表(9番9)

20.902m x 5.430m = 113.508600㎡  
 20.902m x 8.028m = 167.801316㎡  
 22.476m x 5.522m = 124.115872㎡  
 1/2) 396.733392㎡  
 198.366696㎡

地積 198.37平方メートル

求積計算表(1番1)

17.785m x 3.344m = 59.480040㎡  
 18.280m x 4.854m = 88.789952㎡  
 18.280m x 5.540m = 101.865200㎡  
 15.970m x 2.188m = 34.733660㎡  
 1/2) 396.733392㎡  
 198.366696㎡

地積 198.37平方メートル

求積計算表(2番2)

15.740m x 0.521m = 8.200640㎡  
 16.185m x 2.971m = 48.085035㎡  
 17.491m x 3.271m = 57.205234㎡  
 17.491m x 1.342m = 23.478122㎡  
 16.760m x 4.183m = 70.107080㎡  
 16.240m x 0.904m = 14.680960㎡  
 1/2) 396.733392㎡  
 198.366696㎡

地積 198.37平方メートル

求積計算表(3番3)

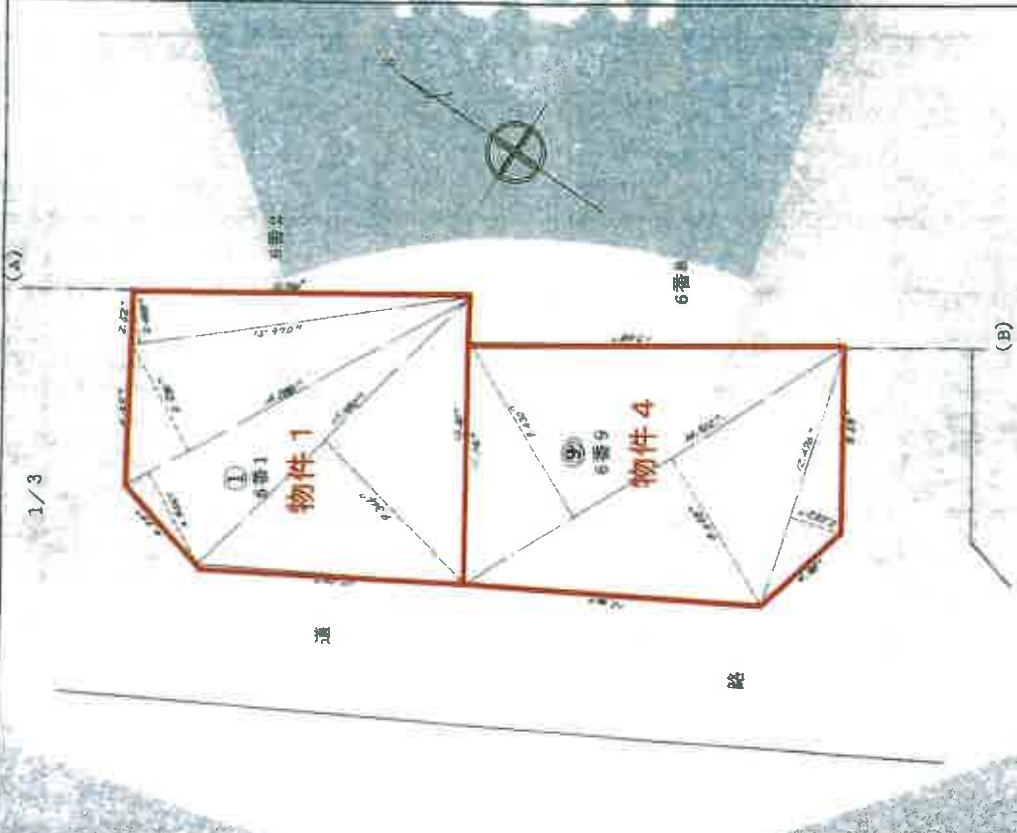
17.045m x 3.789m = 64.542005㎡  
 18.955m x 1.122m = 21.275310㎡  
 18.955m x 3.996m = 75.733440㎡  
 18.955m x 4.234m = 80.254870㎡  
 17.709m x 0.889m = 15.741201㎡  
 1/2) 422.821064㎡  
 211.410532㎡

地積 211.41平方メートル

求積計算表(4番4)

18.543m x 3.367m = 62.255531㎡  
 20.145m x 3.067m = 61.794815㎡  
 20.501m x 1.476m = 30.271176㎡  
 20.501m x 6.612m = 135.574632㎡  
 1/2) 476.640994㎡  
 238.320497㎡

地積 238.32平方メートル



(区画図)

申請人

縮尺 1/250

本件写しはA3版をA4版に縮小したものです

(日本土地家屋調査士会連合会用紙)

これは図面に記録されている内容を証明  
 (千葉県地方方法務局西総支局管轄)  
 令和7年11月17日 東京法務局

登記官

268018

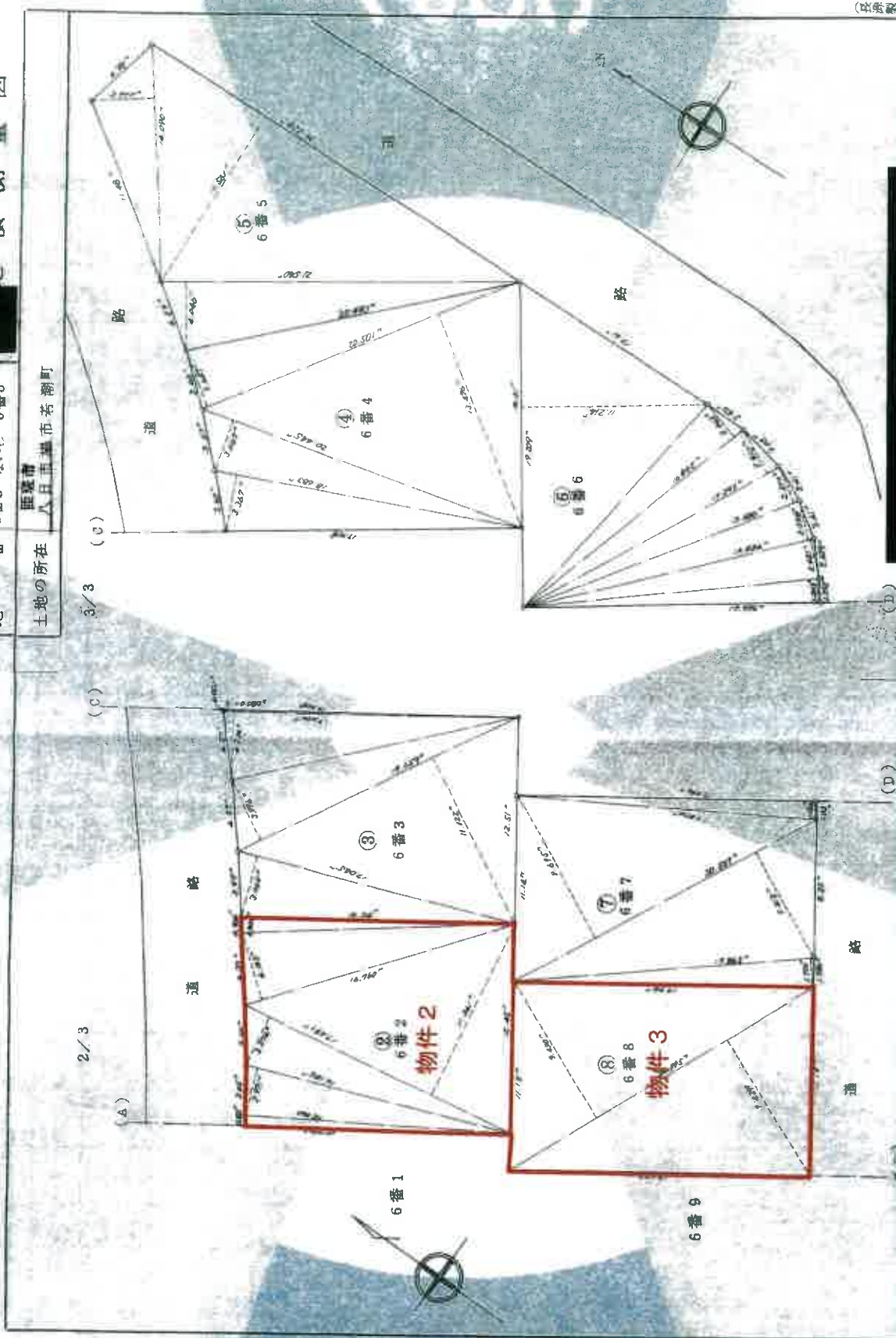
1枚目と同様

地番 6番2 ないし 6番8

土地の所在 巨摩市 八日市町 若柳町

地積測量図

3/3



作製者

申請人

縮尺 1/250

これは図面に記録されている内容を証明した書面  
(千葉県地方自治局測量課)

令和7年11月17日 東京法務局

登記番

(日本土地家屋調査士会連合会用紙)

本件写しはA3版をA4版に縮小したものです

登記年月日：昭和56年2月24日

これは図面に記録されている内容を証明したものであり、  
千葉地方方法務局(印達支局管轄)  
令和7年11月17日 東京法務局

登記

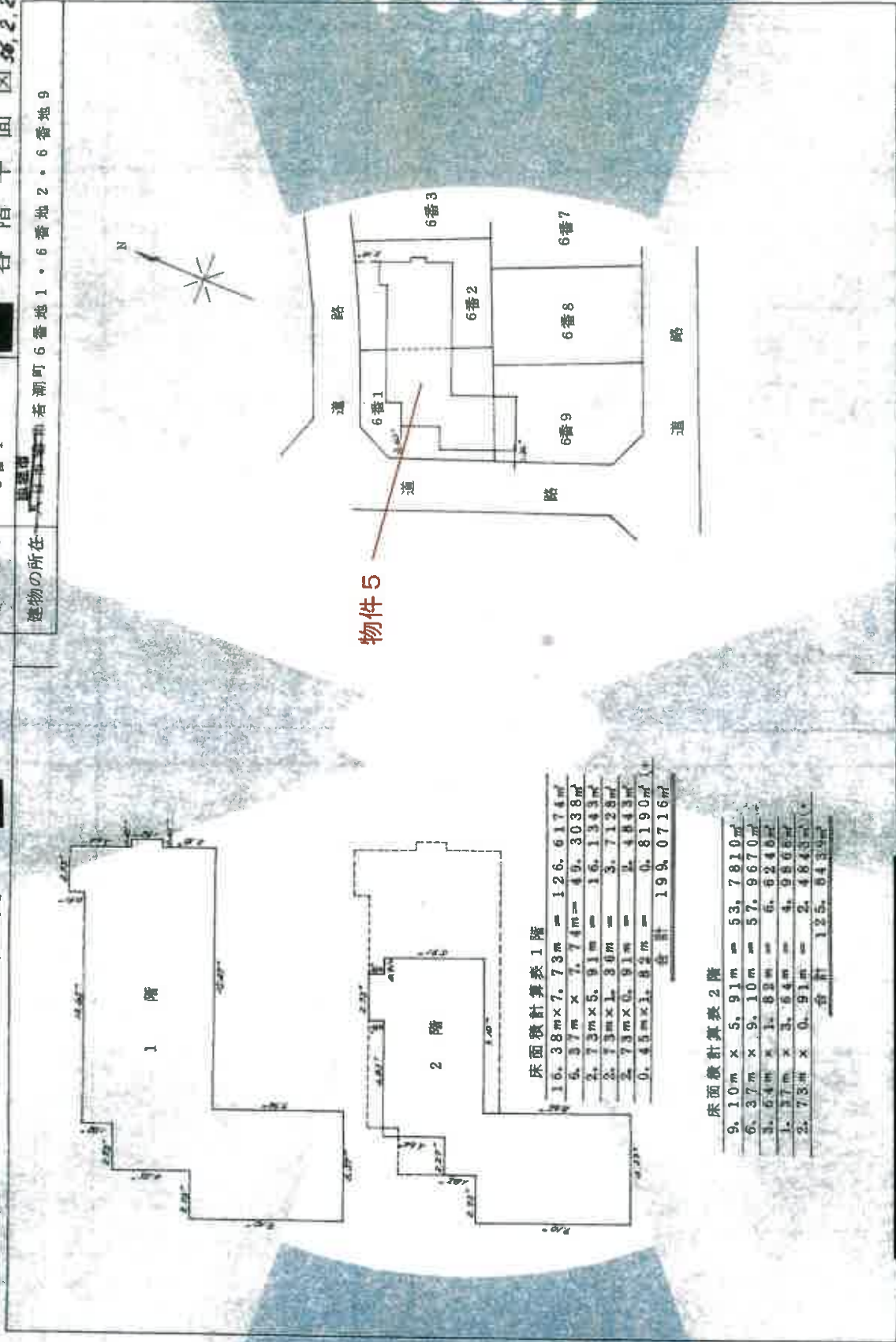
85016

各階平面図

家屋番号 6番1

建物の所在  
千葉県若潮町6番地1・6番地2・6番地9

建物各階平面図 縮尺 1/500



床面積計算表1階

10.38m x 7.73m =	126.6174㎡
5.37m x 7.74m =	49.3038㎡
2.73m x 5.91m =	16.1343㎡
2.73m x 1.80m =	3.7128㎡
2.73m x 0.91m =	2.4843㎡
0.45m x 1.82m =	0.8190㎡
合計	199.0716㎡

床面積計算表2階

9.10m x 5.91m =	53.7810㎡
6.37m x 9.10m =	57.9670㎡
3.64m x 1.83m =	6.6246㎡
1.37m x 3.64m =	4.9868㎡
2.73m x 0.91m =	2.4843㎡
合計	125.8439㎡

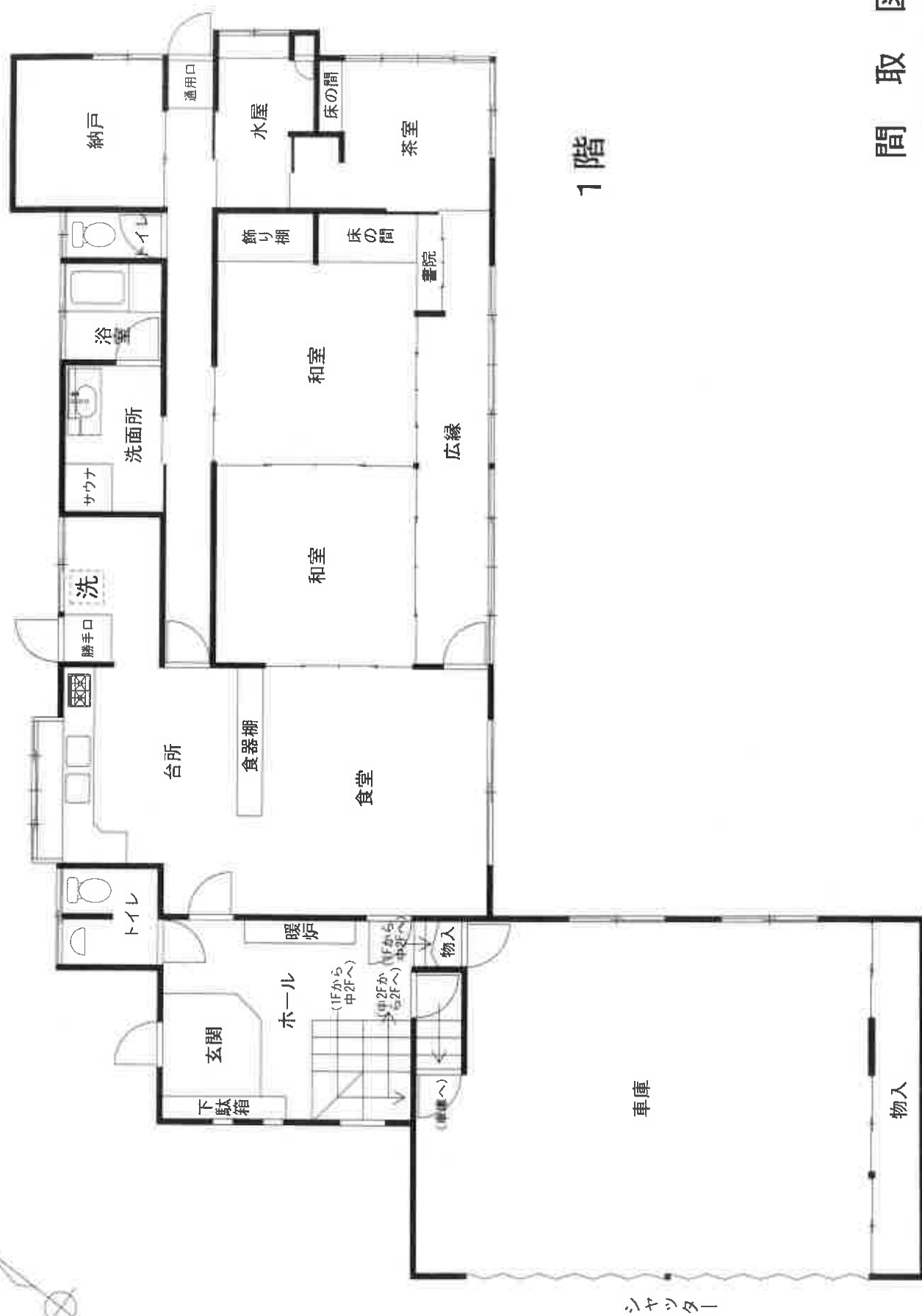
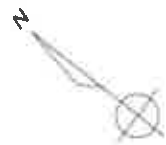
作製者

縮尺 1/250

申請人

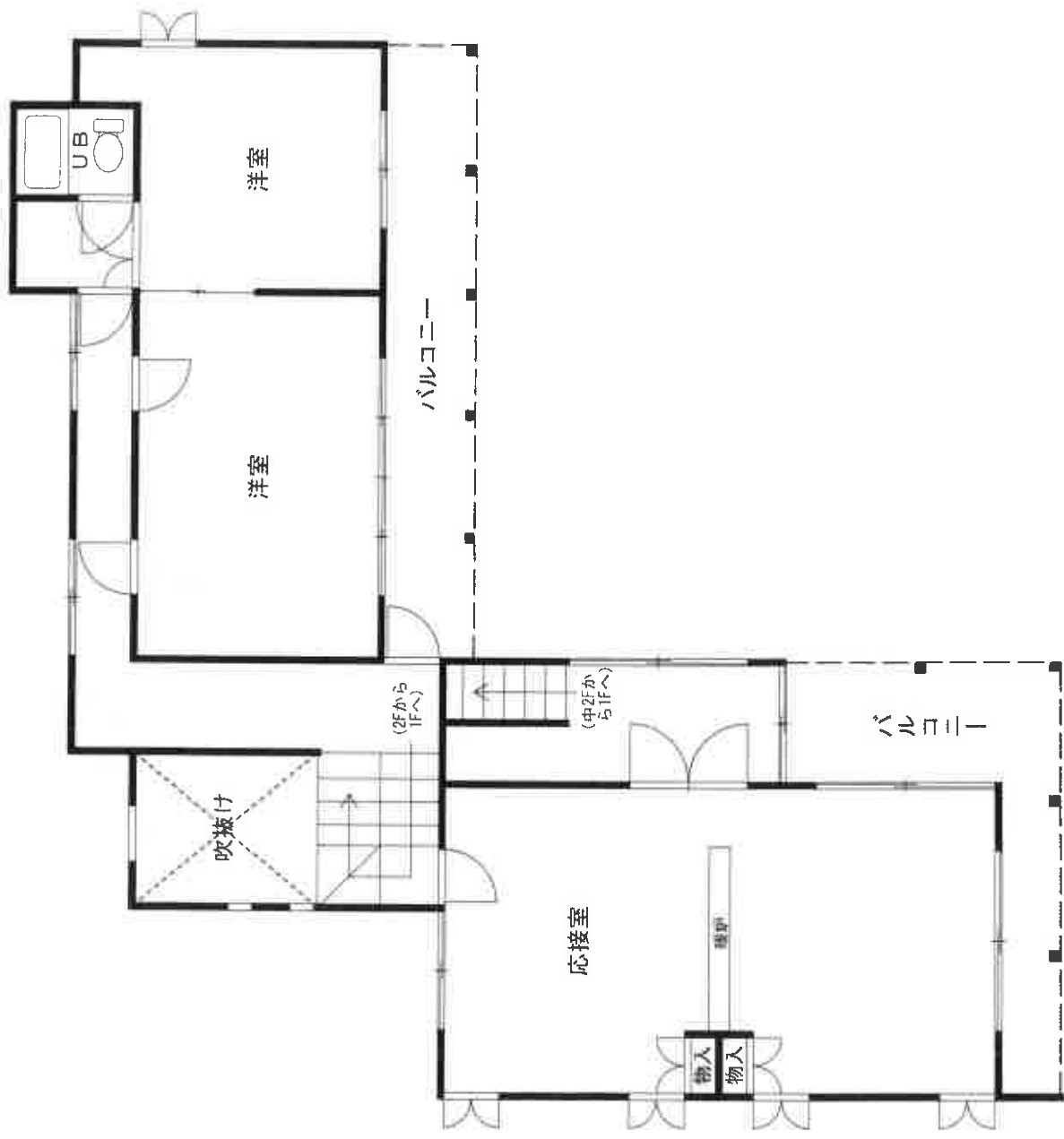
縮尺 1/500

本件写しはA3版をA4版に縮小したものです



1階

間取図  
(評価人作成)



2階

中2階

間取図  
(評価人作成)