

入札時に提出する陳述書について

(お知らせ)

入札時には、入札書、住民票等のほか、陳述書も提出していただく必要があります（民事執行法65条の2、民事執行規則38条7項、31条の2）。

入札書と共に陳述書が提出されないと、その入札は無効となります。また、陳述書の追完はできません。

陳述書の記載に不備がある場合には、入札が無効となることがありますので、記入、提出に当たっては、陳述書下欄の注意事項をよくお読みください。

なお、各陳述書の「陳述」欄にある「自己の計算において私に買受けの申出をさせようとする者は、別紙（中略）のとおりです。」は、これに該当する場合のみ、□にチェックを入れてください。□にチェックが入っているのに、別紙「自己の計算において買受けの申出をさせようとする者に関する事項」の添付がない場合は、その入札は無効となります。

陳述書は、神戸地方裁判所執行官室でお受け取りいただくか、BIT (<https://www.bit.courts.go.jp/>) のホーム画面右下にある「ダウンロード」にも掲載しております。

必要書類など、ご不明な点は、神戸地方裁判所執行官室（078-341-2130）までお問い合わせください。

期 間 入 札 の 公 告

令和 8年 6月29日
 神戸地方裁判所第3民事部
 裁判所書記官 平 田 尚 歳

別紙物件目録記載の不動産を下記のとおり期間入札に付します。

記

入札期間	令和 8年 7月15日から 令和 8年 7月22日まで
開札期日	日 時 令和 8年 7月28日 午前10時00分 場 所 神戸地方裁判所売却場(1階)
売却決定 期日	日 時 令和 8年 8月18日 午後 2時00分 場 所 神戸地方裁判所第3民事部
買受申出の保証の 提供方法	下記のいずれかによる。 (1) 当裁判所の預金口座に金銭を振り込んだ旨の金融機関の証明書。 (2) 銀行、損害保険会社、農林中央金庫、商工組合中央金庫、全国を地区とする信用金庫連合会、信用金庫又は労働金庫の支払保証委託契約締結証明書。
買受申出の資格の 制限 (民事執行規 則33条)	☆印を付した物件は農地であるので、権限を有する行政庁の交付した買受適格証明書を有する者及び買受けについて農地法上の許可又は届出を必要としない者に限り、買受申出をすることができます。
一般の閲覧に供するため、物件明細書・現況調査報告書・評価書の各写しを令和 8年 6月29日から当庁物件明細書等閲覧室に備え置きます。	



物 件 目 録

- 1 所 在 三田市小野字飯森
地 番 1164番580
地 目 宅地
地 積 262.74平方メートル
共有者 A 持分12分の1
共有者 B 持分12分の5
共有者 亡C相続財産 持分12分の6
- 2 所 在 三田市小野字飯森1164番地580
家屋 番号 1164番580
種 類 居宅
構 造 木造スレート葺2階建
床 面 積 1階 85.26平方メートル
2階 68.21平方メートル
共有者 A 持分12分の1
共有者 B 持分12分の5
共有者 亡C相続財産 持分12分の6



物 件 明 細 書

令和 8年 6月 3日

神戸地方裁判所第3民事部

裁判所書記官 平 田 尚 歳

1 不動産の表示

【物件番号1, 2】

別紙物件目録記載のとおり

2 売却により成立する法定地上権の概要

なし

3 買受人が負担することとなる他人の権利

【物件番号1, 2】

なし

4 物件の占有状況等に関する特記事項

【物件番号2】

本件共有者亡C相続財産が占有している。

5 その他買受けの参考となる事項

周辺隣地との境界が不明確である。

《 注 意 書 》

- 1 本書面は、現況調査報告書、評価書等記録上表れている事実等を記載したものであり、関係者間の権利関係を最終的に決める効力はありません（訴訟等により異なる判断がなされる可能性もあります）。
- 2 記録上表れた事実等がすべて本書面に記載されているわけではありませんし、記載されている事実や判断も要点のみが簡潔に記載されていますので、必ず、現況調査報告書及び評価書並びに「物件明細書の詳細説明」も御覧ください。
- 3 買受人が、占有者から不動産の引渡しを受ける方法として、引渡命令の制度があります。引渡命令に関する詳細は、「引渡命令の詳細説明」を御覧ください。
- 4 対象不動産に対する公法上の規制については評価書に記載されています。その意味内容は「公法上の規制の詳細説明」をご覧ください。
- 5 各種「詳細説明」は、閲覧室では通常別ファイルとして備え付けられています。



物 件 目 録

- 1 所 在 三田市小野字飯森
地 番 1164番580
地 目 宅地
地 積 262.74平方メートル
共有者 A 持分12分の1
共有者 B 持分12分の5
共有者 亡C相続財産 持分12分の6
- 2 所 在 三田市小野字飯森1164番地580
家屋 番号 1164番580
種 類 居宅
構 造 木造スレート葺2階建
床 面 積 1階 85.26平方メートル
2階 68.21平方メートル
共有者 A 持分12分の1
共有者 B 持分12分の5
共有者 亡C相続財産 持分12分の6



令和7年(ケ)第108号
令和8年 3月16日受理
(補充書) 令和8年 4月16日提出

現況調査報告書 (補充書)

神戸地方裁判所

執行官 佐藤 彰彦

(注) チェック項目中の調査結果は、「■」の箇所の記載のとおり

その他の事項

- 1 本件物件は自治会の括りとしては周辺の居宅と共に飯盛隣保を構成しており、上位団体として三田市小野区が組織されているところ、飯盛隣保役員から当職あてに小野区長名による書面「新規入居される方へのご案内」が提供された。その要旨は下記のとおり。
 - (1) 小野区および隣保へ加入すること。
 - (2) 小野区の規約を遵守し行事等に積極的に参加すること。
 - (3) 農業活動に伴う騒音を理解し協力すること。
 - (4) 下記区費等の負担があること。
 - ① 区費 (年額10,000円/前期・後期各5,000円)
(前期(4~9月)転入者は後期分より、後期(10~3月)転入者は翌前期分より徴収される)
 - ② 公会堂協力金 24,000円(転入時のみ負担)
 - (5) 環境の保全に留意すること。

(注) チェック項目中の調査結果は、「■」の箇所の記載のとおり

関係人の陳述等	
陳述者 (当事者等との関係)	陳述内容等
■飯盛隣保(自治会) 役員	1 本件物件の買受人の方につきましては、飯盛隣保および上位団体の三田市小野区に入って頂きたいと思えます。 2 飯盛隣保は本件物件が所在する別荘地の約50世帯で構成されており、協力し合っています。

(注) チェック項目中の調査結果は、「■」の箇所の記載のとおり

調査の経過		
調査の日時	調査の場所等	調査の方法等
令和8年 4月14日(火)	執行官室	■飯盛隣保(自治会)役員より書面受領
令和8年 4月15日(水) 9:20 - 9:25	執行官室	■飯盛隣保(自治会)役員より電話聴取 (発信)

(特記事項)

- 令和 年 月 日
目的物件は不在で施錠されていると予想されたので、立会人および解錠技術者を同行して臨場した。
- 令和 年 月 日
目的物件は不在で施錠されていたので、立会人を立ち合わせ解錠技術者に解錠させて建物内に立ち入った。
- 令和 年 月 日
休日・夜間執行許可の提示をした。

(注) チェック項目中の調査結果は、「■」の箇所の記載のとおり

令和7年(ケ)第108号
令和8年 3月16日受理
令和8年 3月30日提出

現況調査報告書

神戸地方裁判所

執行官 平野 匡

(注) チェック項目中の調査結果は、「■」の箇所の記載のとおり

物 件 目 録

- 1 所 在 三田市小野字飯森
地 番 1164番580
地 目 宅地
地 積 262.74平方メートル
- 共有者 A 持分12分の1
共有者 B 持分12分の5
共有者 亡C相続財産 持分12分の6
- 2 所 在 三田市小野字飯森1164番地580
家屋 番号 1164番580
種 類 居宅
構 造 木造スレート葺2階建
- 床 面 積 1階 85.26平方メートル
2階 68.21平方メートル
- 共有者 A 持分12分の1
共有者 B 持分12分の5
共有者 亡C相続財産 持分12分の6



その他の事項

- 1 本件物件の形状、構造等および占有関係については、現況調査の結果および現況調査報告書編綴の写真により、2枚目のとおり認めた。
- 2 本件建物について
 - (1) 居室および廊下等において使用態様およびペット飼育等により、床および畳等が酷く傷んでいる(写真⑮ほか)。
 - (2) 照明のスイッチカバーが外され内部の電線が露出している箇所が認められる(写真⑩赤丸部分ほか)。
 - (3) 2階ホール上部の天窓周りの壁に著しい傷みが認められる(写真⑰)。
 - (4) 2階洋室4のクローゼットの扉が外れている(写真⑪)。
- 3 本件土地について
 - (1) 地積測量図(8枚目に編綴)によると、本件土地の北側から西側にかけては境界が曲線状に定められているところ、境界付近は植物の繁茂が著しく、境界は判然としない(写真⑲、⑳、㉑)。
 - (2) 本件土地の南側に駐車スペースが設けられているところ、自動車、タイヤ、自転車およびカヌー等が残置されている(写真①)。
 - (3) 門扉は酷く朽廃しており、開閉が困難である。
 - (4) 本件建物のリビングダイニングの南側にウッドデッキが設置されているところ(写真⑱)、酷く朽廃しており使用することができない。
 - (5) 本件建物の勝手口の外側に地面に固着したテラス屋根が設置されている。

(注) チェック項目中の調査結果は、「■」の箇所の記載のとおり

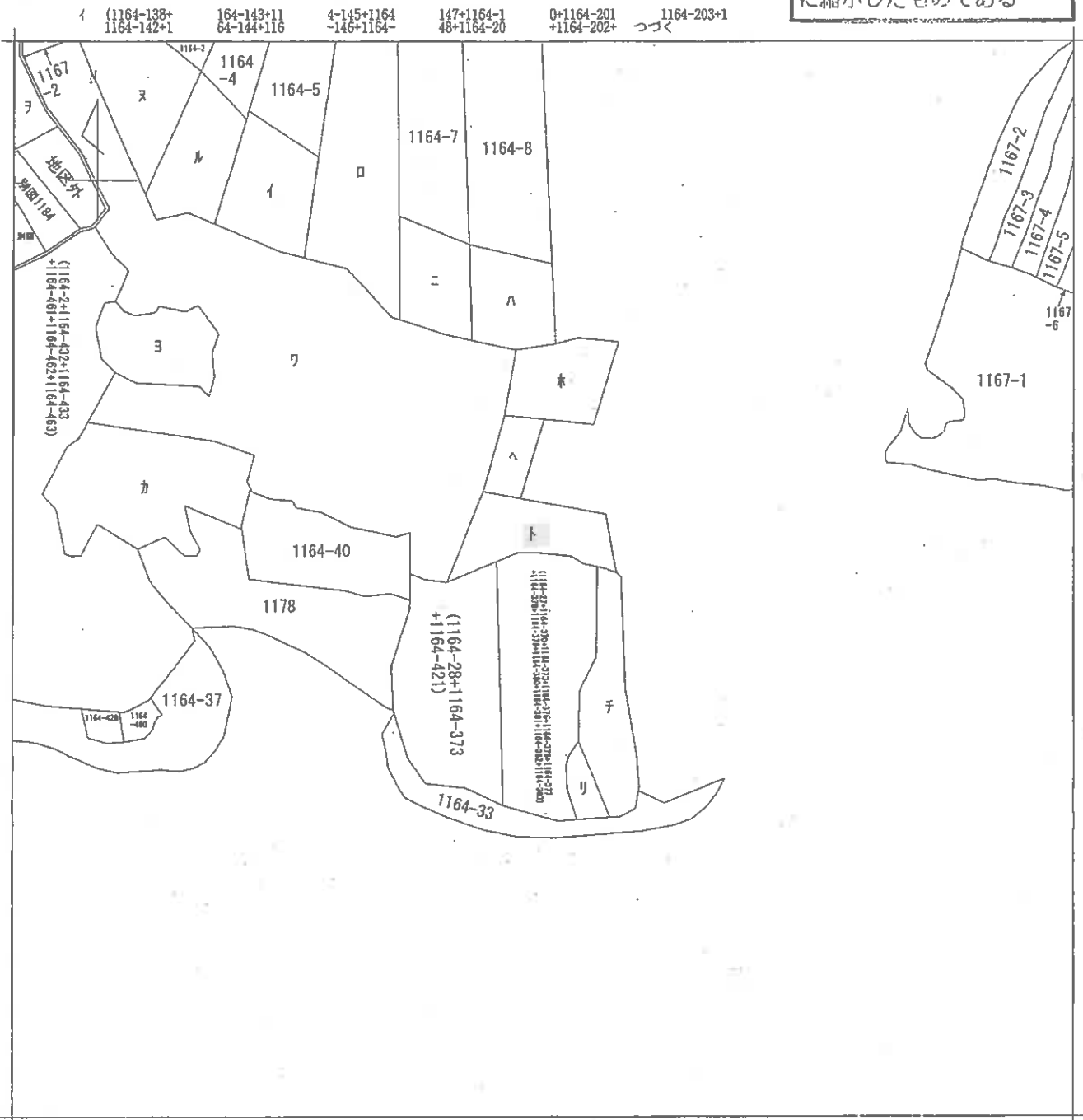
関係人の陳述等	
陳述者 (当事者等との関係)	陳述内容等
<p>■亡C相続財産清算 人事務所担当者</p> <p>■B</p>	<p>1 本件物件は現在空き家です。</p> <p>1 本件建物は現在空き家ですが、亡Cらの仏壇があるため私とAが時々訪ねています。</p> <p>2 本件建物内には亡Cの遺品が大量に残っています。私やAの私物はありません。</p> <p>3 私、Aおよび亡Cの間で家賃等の遣り取りはありませんでしたし、現在もありません。</p> <p>4 本件建物内ではかつて犬が飼育されていました。</p> <p>5 空き家になってから、窃盗団が洋室1の窓ガラスを割って本件建物内に侵入し、彼らに洗濯機、乾燥機、浴室のカランおよび金品等を盗られました。また、屋外の灯油給湯器、エアコン室外機、浄化槽のモーターの銅線等も持って行かれました。</p> <p>6 浄化槽のモーターが動かないので、このままでは汚水の排水ができません。</p> <p>7 本件建物では上水道の供給を受けず井戸水を使用していましたが、ポンプの故障のため、現在、水を使うことができません。</p> <p>8 前面道路は自治会所有の私道ですが、通行料等のお金は支払っていません。Cが亡くなり空き家になったときに自治会を退会しましたので、現在はどうなっているのか分かりません。</p>

(注) チェック項目中の調査結果は、「■」の箇所の記載のとおり

調査の経過		
調査の日時	調査の場所等	調査の方法等
令和8年3月16日(月) 15:30-15:35	執行官室	■亡C相続財産清算人事務所担当者より 電話聴取(発信)
令和8年3月17日(火) 15:20-15:35	神戸地方法務局三田出張所	■登記事項証明書および公図等取得
令和8年3月17日(火) 16:05-16:20	物件所在地	■物件確認 ■占有調査 ■立入通知書および照会書(110円)投函 ■外観写真撮影
令和8年3月25日(水)	執行官室	■AおよびBに対し郵便照会(110円× 4)
令和8年3月26日(木) 11:45-12:00	神戸地方法務局三田出張所	■前面道路の登記事項証明書取得
令和8年3月27日(金) 10:40-11:30	物件所在地	■立入調査 ■評価人同行 ■写真撮影 ■Bより聴取
<p>(特記事項)</p> <p>■ 令和8年3月27日 目的物件は不在で施錠されていると予想されたので、立会人および解錠技術者を同行して臨場した。</p> <p>□ 令和 年 月 日 目的物件は不在で施錠されていたので、立会人を立ち合わせ解錠技術者に解錠させて建物内に立ち入った。</p> <p>□ 令和 年 月 日 休日・夜間執行許可の提示をした。</p>		

(注) チェック項目中の調査結果は、「■」の箇所の記載のとおり

本図面はA3版をA4版に縮小したものである



請求部	所在	三田市小野字飯森			地番	1164番580		
出力縮尺	縮尺不明	精度区分	座標系番号又は記号	分類	地図に準ずる図面		種類	旧土地台帳附属地図
作成年月日				備付年月日(原図)			補記事項	

本図面はA3版をA4版に縮小したものである

164-204+11	6+1164-297	0+1164-572	64-131+116	64-372+116	99+1164-10	4-87+1164-	164-77+116
64-205+116	+1164-298+	+1164-575+	4-132+1164	4-384+1164	0+1164-101	88+1164-89	4-78+1164-
4-206+1164	1164-299+1	1164-576+1	-133+1164-	-385+1164-	+1164-61+1	+1164-90+1	79+1164-80
-207+1164-	164-348+11	164-577+11	134+1164-1	386+1164-3	164-102+11	164-91+116	+1164-81+1
208+1164-2	64-372+116	64-580+116	35+1164-27	87+1164-38	64-103+116	4-92+1164-	164-82+116
09+1164-21	4-384+1164	4-584+1164	1+1164-272	9+1164-400	4-104+1164	4-104+1164-94	93+1164-94
0+1164-211	-385+1164-	-348)	+1164-273+	+1164-401+	-426+1164-	+1164-95+1	+1164-95+1
+1164-212+	386+1164-3	(1164-14+1	1164-274+1	1164-412+1	435+1164-4	164-96+116	164-86+116
1164-213+1	87+1164-38	164-107+11	164-275+11	164-413+11	36+1164-43	-4-97+1164-	164-87+116
164-214+11	9+1164-400	64-108+116	64-276+116	64-414+116	9+1164-440	98+1164-99	4-88+1164-
64-215+116	+1164-401+	4-109+1164	4-277+1164	4-416+1164	+1164-455+	+1164-100+	89+1164-90
4-388+1164	1164-412+1	-110+1164-	-278+1164-	-417+1164-	1164-458+1	1164-101+1	+1164-91+1
-423+1164-	164-413+11	111+1164-1	279+1164-2	419+1164-4	164-459+11	164-102+11	164-92+116
570+1164-5	64-414+116	12+1164-11	80+1164-28	20+1164-42	64-468+116	64-103+116	4-93+1164-
82+1164-58	4-416+1164	3+1164-114	1+1164-282	2+1164-429	4-469+1164	4-104+1164	94+1164-95
6)	-417+1164-	+1164-116+	+1164-283+	+1164-430+	-470+1164-	-426+1164-	+1164-96+1
(1164-6+11	419+1164-4	1164-117+1	1164-284+1	1164-431+1	471+1164-4	435+1164-4	164-97+116
64-149+116	20+1164-42	164-118+11	164-285+11	164-434+11	72+1164-47	36+1164-43	4-98+1164-
4-150+1164	2+1164-429	64-119+116	64-286+116	64-435+116	3+1164-474	9+1164-440	9+1164-10
-151+1164-	+1164-430+	4-120+1164	4-287+1164	4-437+1164	+1164-475+	+1164-455+	0+1164-101
216+1164-2	1164-431+1	-121+1164-	-288+1164-	-477+1164-	1164-476+1	1164-458+1	+1164-61+1
17+1164-21	164-434+11	124+1164-1	291+1164-2	498+1164-4	164-501+11	164-459+11	164-102+11
8+1164-219	64-456+116	25+1164-12	93+1164-29	99+1164-50	64-502+116	64-468+116	64-103+116
+1164-220+	4-457+1164	6+1164-127	6+1164-297	0+1164-530	4-503+1164	4-469+1164	4-104+1164
1164-221+1	-477+1164-	+1164-128+	+1164-298+	+1164-572+	-504+1164-	-470+1164-	-426+1164-
164-222+11	498+1164-4	1164-129+1	1164-299+1	1164-575+1	505+1164-5	471+1164-4	435+1164-4
64-223+116	99+1164-50	164-130+11	164-348+11	164-577+11	06+1164-50	72+1164-47	36+1164-43
4-224+1164	0+1164-530	64-131+116	64-372+116	64-576+116	7+1164-508	3+1164-474	9+1164-440
-225+1164-	+1164-572+	4-132+1164	4-384+1164	4-580+1164	+1164-509+	+1164-475+	+1164-455+
226)	1164-575+1	-133+1164-	-385+1164-	-584)	1164-510+1	1164-476+1	1164-458+1
(1164-140+	164-576+11	134+1164-1	386+1164-3	(1164-136+	164-511+11	164-501+11	164-459+11
1164-237+1	64-577+116	35+1164-27	87+1164-38	1164-161+1	64-512+116	64-502+116	64-468+116
164-238+11	4-580+1164	1+1164-272	9+1164-400	164-162+11	4-513+1164	4-503+1164	4-469+1164
64-239+116	-584)	+1164-273+	+1164-401+	64-163+116	-514+1164-	-504+1164-	-470+1164-
4-240+1164	(1164-14+1	1164-274+1	1164-412+1	4-164+1164	515+1164-5	505+1164-5	471+1164-4
-241+1164-	164-107+11	164-275+11	164-413+11	-165+1164-	7+1164-51	06+1164-50	72+1164-47
242+1164-2	64-108+116	64-276+116	64-414+116	166+1164-1	16+1164-518	3+1164-474	9+1164-440
43+1164-24	4-109+1164	4-277+1164	4-416+1164	67+1164-16	+1164-519+	+1164-509+	+1164-475+
4+1164-245	-110+1164-	-278+1164-	-417+1164-	8+1164-169	1164-520+1	1164-510+1	1164-476+1
+1164-392+	111+1164-1	279+1164-2	419+1164-4	+1164-170+	164-521+11	164-511+11	164-501+11
1164-394+1	12+1164-11	80+1164-28	20+1164-42	1164-171+1	64-522+116	64-512+116	64-502+116
164-395+11	3+1164-114	1+1164-282	2+1164-429	164-172+11	4-523+1164	4-513+1164	4-503+1164
64-396+116	+1164-116+	+1164-283+	+1164-430+	64-173+116	-524+1164-	-524+1164-	-504+1164-
4-405+1164	1164-117+1	1164-284+1	1164-431+1	4-174+1164	525+1164-5	515+1164-5	505+1164-5
-406+1164-	164-118+11	164-285+11	164-434+11	-175+1164-	25+1164-52	16+1164-51	06+1164-50
407+1164-4	64-119+116	64-286+116	64-456+116	77+1164-1	7+1164-528	7+1164-518	7+1164-508
08+1164-40	4-120+1164	4-287+1164	4-457+1164	8+1164-179	+1164-529+	+1164-519+	+1164-509+
9)	-121+1164-	-288+1164-	-477+1164-	498+1164-4	1164-531+1	1164-520+1	1164-510+1
(1164-139+	124+1164-1	291+1164-2	498+1164-4	99+1164-50	164-532+11	164-521+11	164-511+11
1164-152+1	25+1164-12	93+1164-29	0+1164-530	1164-390+1	64-533+116	64-522+116	64-512+116
164-153+11	6+1164-127	6+1164-297	0+1164-530	164-391+11	4-534+1164	4-523+1164	4-513+1164
64-154+116	+1164-128+	+1164-298+	+1164-572+	64-381)	-535+1164-	-524+1164-	-514+1164-
4-227+1164	1164-129+1	1164-299+1	1164-575+1	(1164-137+	542+1164-5	525+1164-5	515+1164-5
-228+1164-	164-130+11	164-348+11	164-576+11	1164-141+1	43+1164-54	26+1164-52	16+1164-51
229+1164-2	64-131+116	64-372+116	64-577+116	164-181+11	4+1164-545	7+1164-528	7+1164-518
30+1164-23	4-132+1164	4-384+1164	4-580+1164	64-182+116	+1164-546+	+1164-529+	+1164-519+
+1164-232	-133+1164-	-385+1164-	-584)	4-183+1164	1164-547+1	1164-531+1	1164-520+1
+1164-233+	134+1164-1	386+1164-3	(1164-14+1	-184+1164-	164-548+11	164-532+11	164-521+11
1164-234+1	35+1164-27	87+1164-38	164-107+11	185+1164-1	64-549+116	64-533+116	64-522+116
164-235+11	1+1164-272	9+1164-400	64-108+116	86+1164-18	4-550+1164	4-534+1164	4-523+1164
64-236)	+1164-273+	+1164-401+	4-109+1164	7+1164-189	-551+1164-	-535+1164-	-524+1164-
(1164-14+1	1164-274+1	1164-412+1	-110+1164-	+1164-585+	552+1164-5	542+1164-5	525+1164-5
164-107+11	164-275+11	164-413+11	111+1164-1	1164-188+1	53+1164-55	43+1164-54	26+1164-52
64-108+116	64-276+116	64-414+116	12+1164-11	164-190+11	4+1164-555	4+1164-545	4+1164-528
4-109+1164	4-277+1164	4-416+1164	3+1164-114	64-191+116	+1164-556+	+1164-546+	+1164-529+
-110+1164-	-278+1164-	-417+1164-	+1164-116+	4-192+1164	1164-557+1	1164-547+1	1164-531+1
111+1164-1	279+1164-2	419+1164-4	1164-117+1	-193+1164-	164-558+11	164-548+11	164-532+11
12+1164-11	80+1164-28	20+1164-42	164-118+11	194+1164-1	64-559+116	64-549+116	64-533+116
3+1164-114	1+1164-282	2+1164-429	64-119+116	95+1164-19	4-560+1164	4-550+1164	4-534+1164
+1164-116+	+1164-116+	+1164-430+	4-120+1164	6+1164-197	-561+1164-	-551+1164-	-535+1164-
1164-117+1	1164-284+1	1164-431+1	-121+1164-	+1164-198+	562+1164-5	552+1164-5	542+1164-5
164-118+11	164-285+11	164-434+11	124+1164-1	1164-199)	63+1164-56	53+1164-55	43+1164-54
64-119+116	64-286+116	64-456+116	25+1164-12	2)	4+1164-565	4+1164-555	4+1164-545
6+1164-127	4-287+1164	4-457+1164	6+1164-127	(1164-24+1	+1164-566+	+1164-556+	+1164-546+
-121+1164-	-288+1164-	-477+1164-	+1164-128+	164-62+116	1164-567+1	1164-557+1	1164-547+1
124+1164-1	291+1164-2	498+1164-4	498+1164-4	4-63+1164-	164-568+11	164-558+11	164-548+11
25+1164-12	93+1164-29	99+1164-50	99+1164-50	64+1164-65	64-569+116	64-559+116	64-549+116
6+1164-127	6+1164-297	0+1164-530	0+1164-530	64-131+116	4-571+1164	4-560+1164	4-550+1164
+1164-128+	+1164-298+	+1164-572+	+1164-572+	4-132+1164	-573+1164-	-561+1164-	-551+1164-
1164-129+1	1164-299+1	1164-575+1	1164-575+1	-133+1164-	574+1164-5	562+1164-5	552+1164-5
164-130+11	164-372+116	64-576+116	64-576+116	134+1164-1	69+1164-70	63+1164-56	53+1164-55
64-131+116	4-384+1164	4-584+1164	4-584+1164	35+1164-27	+1164-71+1	4+1164-565	4+1164-555
4-132+1164	-385+1164-	-386+1164-	-584)	+1164-272	164-72+116	+1164-566+	+1164-556+
-133+1164-	(1164-14+1	1164-14+1	(1164-14+1	+1164-273+	4-73+1164-	164-61+116	1164-557+1
134+1164-1	386+1164-3	386+1164-3	386+1164-3	1164-274+1	74+1164-75	164-568+11	164-558+11
35+1164-27	87+1164-38	87+1164-38	87+1164-38	164-275+11	+1164-76+1	64-569+116	64-559+116
1+1164-272	1+1164-272	1+1164-272	1+1164-272	64-276+116	164-77+116	4-571+1164	4-560+1164
+1164-273+	+1164-412+	+1164-412+	+1164-412+	4-277+1164	4-78+1164-	-573+1164-	-561+1164-
1164-274+1	1164-413+1	1164-413+1	1164-413+1	-110+1164-	79+1164-80	574+1164-5	562+1164-5
164-275+11	164-414+11	164-414+11	164-414+11	111+1164-1	68+1164-69	78+1164-57	78+1164-57
64-276+116	64-416+116	64-416+116	64-416+116	12+1164-11	+1164-70+1	9)	9)
4-277+1164	4-417+1164	4-417+1164	4-417+1164	3+1164-114	164-71+116	(1164-24+1	(1164-24+1
4-278+1164	-418+1164-	-418+1164-	-418+1164-	6+1164-127	4-72+1164-	164-62+116	164-62+116
279+1164-2	419+1164-4	419+1164-4	419+1164-4	4-457+1164	73+1164-74	4-63+1164-	4-63+1164-
80+1164-28	20+1164-42						

登記年月日：平成4年10月15日

地積測量図

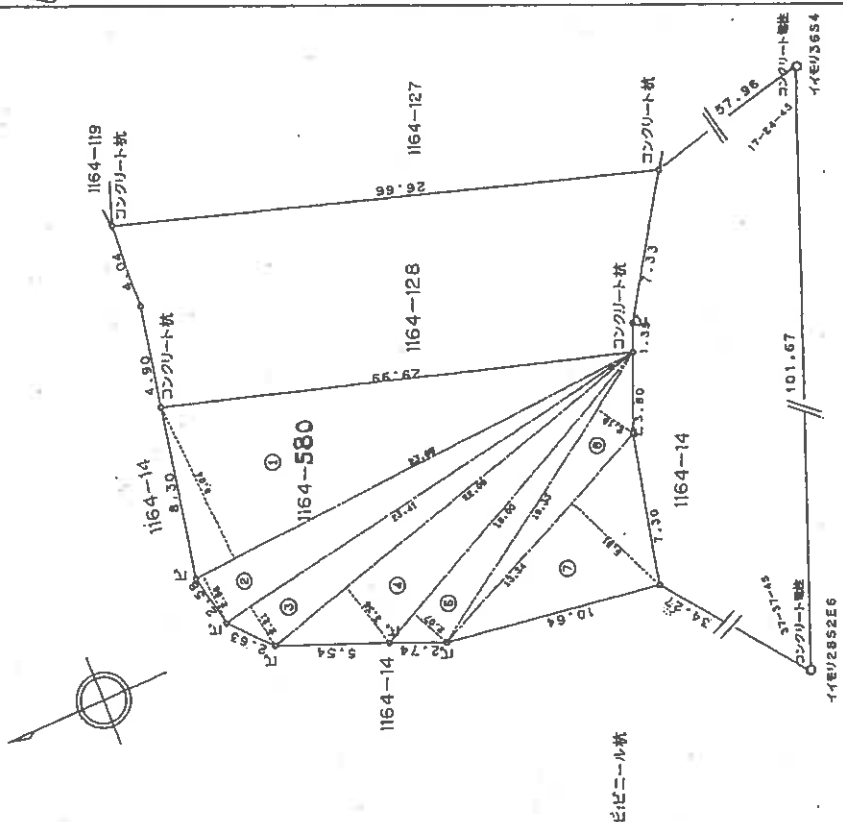
新・後1164/128前

地番 1164-128, 1164-580

土地の所在 三田市小野字飯森

H 4 . 10 . 15

本図面はA3版をA4版に縮小したものである



三斜求

地番 NO	底辺	高さ	面積	地積
(1) 1	23.65 X	8.04 =	90.1460	
2	23.65 X	2.56 =	60.5440	
3	23.41 X	2.21 =	51.7361	
4	22.09 X	3.35 =	74.0015	
5	18.00 X	2.07 =	37.2800	
6	18.33 X	2.10 =	34.2930	
7	13.34 X	5.81 =	77.5054	
合計		525.4860		262.74 m ²
面積		262.7430		79.4797
公積		487.1050		m ²
総計		262.7430		m ²
測量地積		204.3620		m ²
坪数		61.8195		204.36 m ²

(7)1164-128

*使用機番名 JBC GEO STATION システム

申請人 [Redacted]

申請人 250

122337

作製者 [Redacted]

平成4年10月6日(作成)

登記年月日：平成5年6月11日

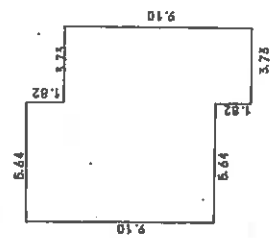
各階平面図 建築物図面 各階平面図

家屋番号	1164番580
建築物の所在	三田市小野字飯森1164番地580

平 5.6.11

本図面はA3版をA4版に縮小したものである

1階



求積

$$9.10 \times 5.64 = 51.3240$$

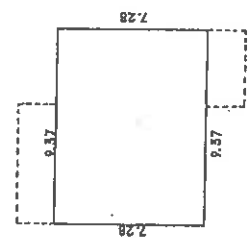
$$9.10 \times 3.75 = 33.9430$$

$$\text{合計 } 85.2670$$

床面積

85.26m²

2階

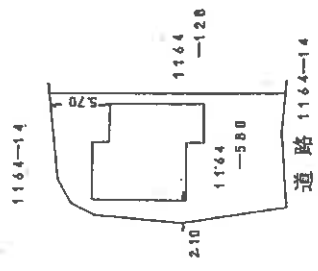


求積

7.28 × 9.37 = 68.2136

床面積

68.21m²



作製者

[Redacted]

平成5年4月1日(作製)

縮尺 1/250

申請人

[Redacted]

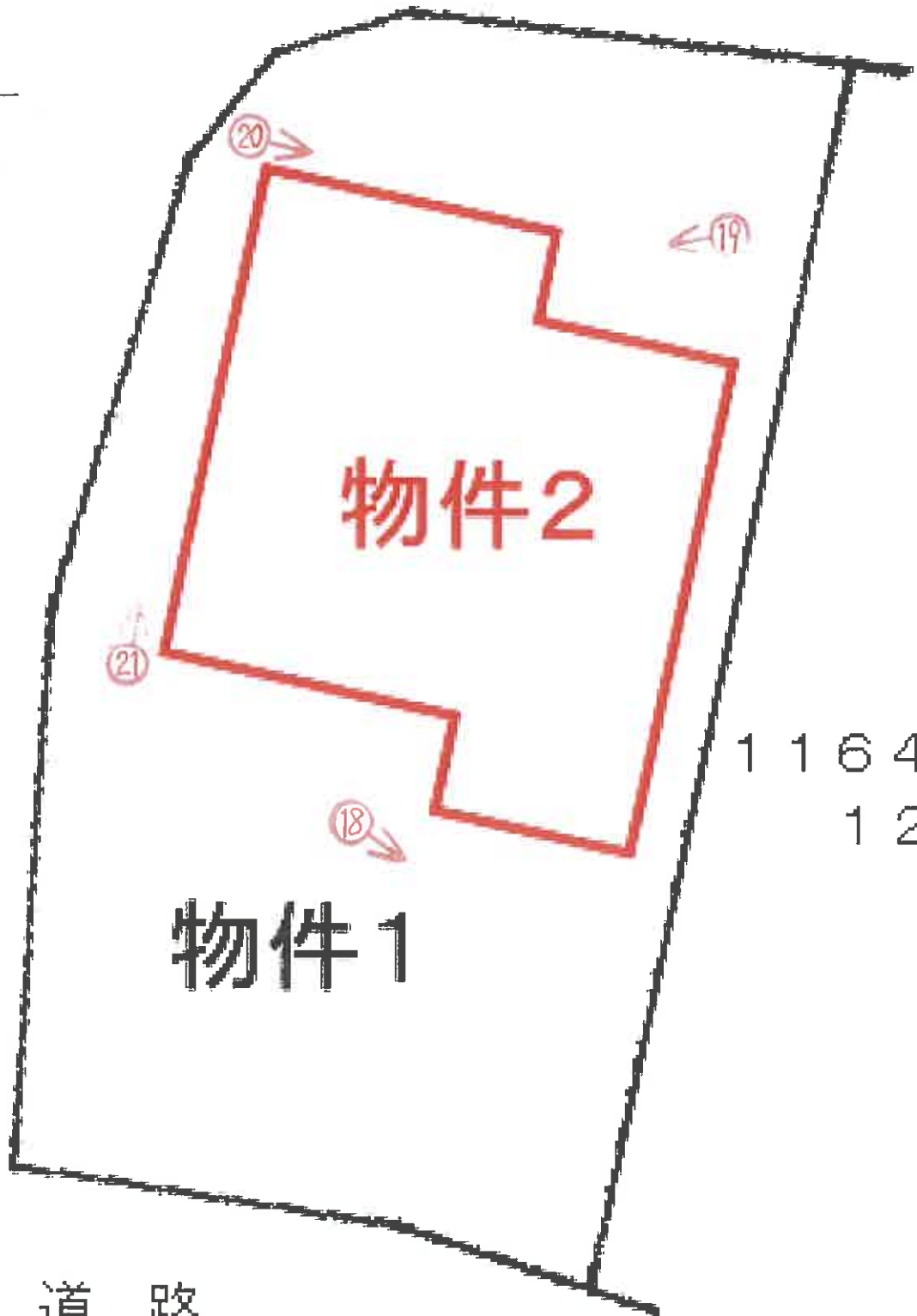
縮尺 1/500

(封印附)

016785

土地建物位置関係図

(←○は写真番号および撮影位置・撮影方向)



1 1 6 4 -
1 2 8

道 路

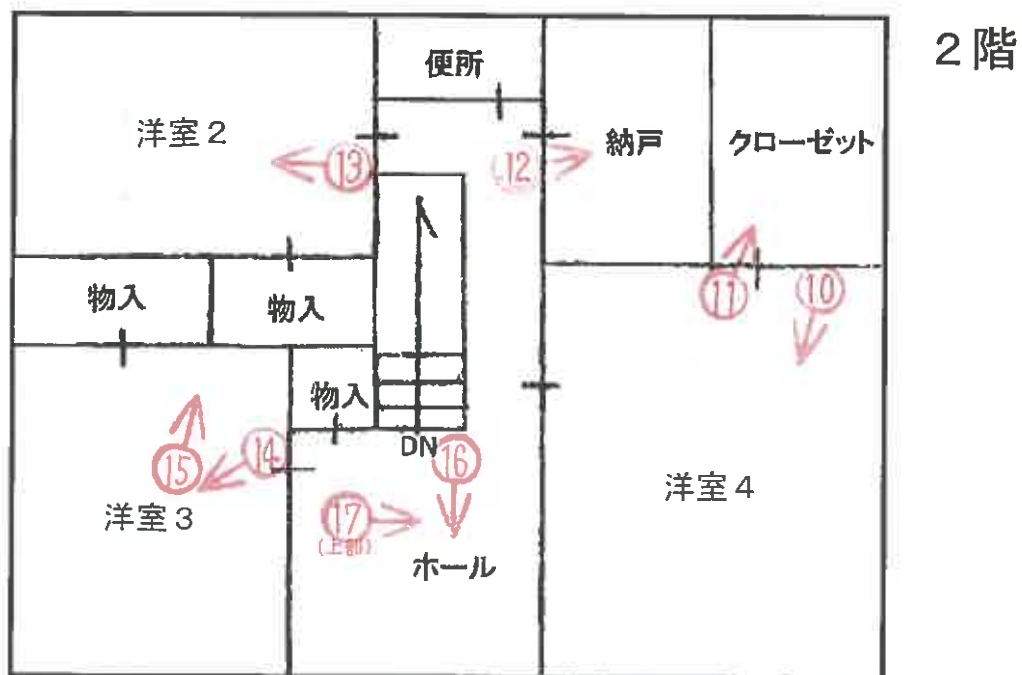
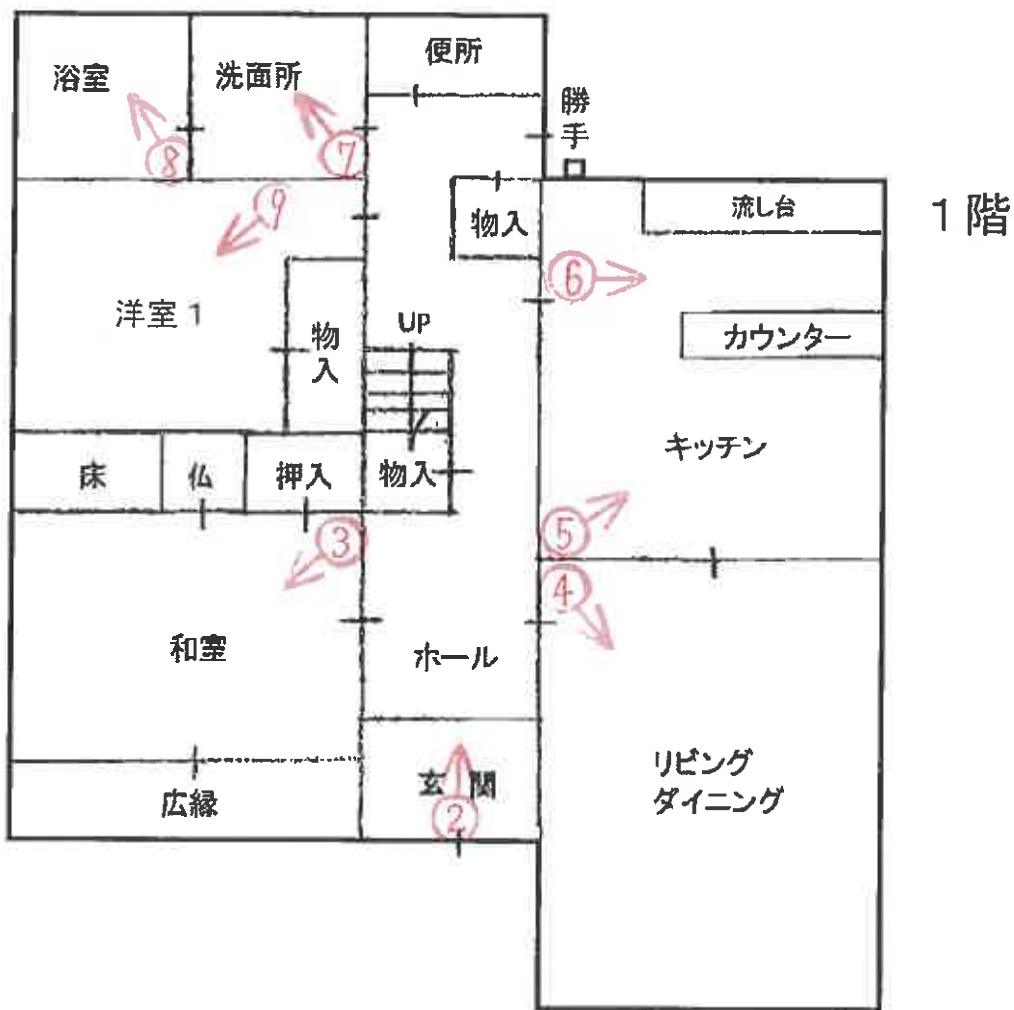
(1 1 6 4 - 1 4)



(1 0 枚 目)

建物間取図

(**①**は写真番号および撮影位置・撮影方向)





①



②



③



④



⑤



⑥



⑦

(14枚目)



⑧



⑨



⑩



⑪



⑫

(16 枚目)



13



14



15



16



17



18



19



20



21

令和 7 年 (ケ) 第 108 号
令和 8 年 3 月 27 日 現地調査
令和 8 年 4 月 3 日 評 価

神戸地方裁判所
第三民事部 御中

評 価 書

評価人 不動産鑑定士

尾崎 潤

第1 評価額

一括価格	
金970,000円	
内訳価格	
物件1(土地)	金410,000円
物件2(建物)	金560,000円

- 1 一括価格は、物件1・2の各不動産について、一括売却（民事執行法61条本文）を行うことを前提とした場合の価格である。
- 2 内訳価格は、配当等の判断のために一括価格の内訳として算出した価格である。
- 3 物件1の内訳価格は物件2のための土地利用権等価格を控除した価格であり、物件2の内訳価格は当該土地利用権等付建物としての価格である。

第2 評価の条件

- 1 本件評価は、民事執行法により売却に付されることを前提とした適正価格を求めるものである。
したがって、求めるべき評価額は、一般の取引市場において形成される価格ではなく、一般の不動産取引と比較しての競売不動産特有の各種の制約（売主の協力が得られないことが常態であること、買受希望者は内覧制度によるほかは物件内部の確認が直接できないこと、引渡しを受けるために法定の手続をとらなければならない場合があること、目的物の種類又は品質に関する不適合には担保責任がないこと等）等の特殊性を反映させた価格とする。
- 2 評価は、目的物件の調査時点における現状に基づいて行うものであり、調査日以降発生した物件の現状変更については原則として考慮していない。
- 3 現地での物件調査は、原則として目視可能な部分に限定される。
- 4 物件に関する情報提供の内容は、民事執行法58条4項に定める場合を除いて、原則として公共機関で公開された資料に基づくものである。

第3 目的物件

現況欄に記載のない事項については、ほぼ登記記載と同じ。

番号	所在等	登記	現況
1	所在地 地積	物件目録記載のとおり	
2	所在 家屋番号 種類 構造 床面積	物件目録記載のとおり	
特記事項			
	特になし		

第4 目的物件の位置・環境等

1 土地の概況及び利用状況等 (物件1)

位置・交通	JR線 広野駅の北東方 約5.4km (道路距離) (附属資料位置図参照)	
付近の状況	山裾に開発された一般住宅が建ち並ぶ住宅団地	
主な公法上の規制等 (道路の幅員等の個別的な規制を考慮しない一般的な規制)	都市計画区分 用途地域 建ぺい率 容積率 防火規制 その他の規制	市街化調整区域 指定なし 60% 100% 防火指定なし 宅地造成等工事規制区域
画地条件	規模 262.74 m ² の やや不整形地で傾斜地	
接面道路の状況	南側 約4.3m私道 (建築基準法第42条1項3号道路)	
土地の利用状況等	物件1は物件2建物の敷地	
供給処理施設	上水道 下記特記事項のとおり ガス配管 なし 下水道 なし (注)供給処理施設における「あり」・「なし」とは対象物件の前面道路に引込み可能な該当施設の本管が通っている・通っていない状態にあることをいう。	
土壌汚染等	土壌汚染の可能性について特段の情報は得られなかったが、その有無及び内容について確実な情報を得るには専門調査機関による土壌汚染状況調査を要する。	
特記事項	<p>本件土地周辺は平成10年7月31日に都市計画区域外から市街化調整区域となっている。</p> <p>また、三田市によると市街化調整区域土地利用計画の中で集落区域の指定がある。</p> <p>前面駐車場は南側道路と等高であるが、建物はその上部に建っている。三田市地番参考図では西側及び北側に道路のようなものがあるが、草木が繁茂し判然としない。</p> <p>関係者によると、水道は前面道路に配管はあるものの接続しておらず、敷地内の井戸水を利用している(ただしポンプが故障)。また、ガスはプロパン、下水はなく浄化槽があるがモーターの不具合があるとのである。</p> <p>本件土地周辺住宅団地の入口付近にはレイクサイドビレッジという看板があり、更に「当地域において土地の購入、住宅の建築及び土地を利用される方は事前に隣保長までお申しで下さい。飯盛隣保長」という看板があったが詳細は不明。</p>	

2 建物の概況及び利用状況等 (物件2)

区 分	主である建物
建築時期及び経済的残存耐用年数	建築年月日（登記記載） 平成5年5月22日 新築 経過年数 33年程度 経済的残存耐用年数 一年程度 ※目的建物は経済的耐用年数をほぼ満了している。
仕 様	構造：木造 屋根：スレート葺 外壁：サイディング等 内壁：クロス壁等 天井：クロス・合板等 床：タタミ・フローリング等 設備：特にない その他：特にない
床面積（現況）	目的物件記載のとおり
現況用途等	現況用途：居宅 間取り：附属資料建物間取図のとおり
品 等	やや劣る
保守管理の状態	かなり劣る
建物の利用状況	現況調査報告書のとおり
特 記 事 項	石綿使用等の有無 対象建物について、建築時期・構造・種類等の要因を踏まえ現場調査を行った結果、アスベスト含有建材が使用されている可能性は否定できない。なお、アスベスト使用の詳細については専門調査機関の分析調査を要する。 暫く利用されておらず、タタミの擦れ、フローリングの汚れ、損傷、クロスの汚れ等が散見された。関係者によると、窓ガラスを割られたり、室内を汚されたり、給湯器や室外機等を外されたようである。 三田市上水道課によると本件土地周辺は拡張区域となっており、水道接続のためには、通常、加入分担金(30万円)、工事分担金(160万円)等が必要とのことで詳細は同課と協議のこと。 ウッドデッキは朽廃し危険な状態である。

第5 評価額算出の過程

1 基礎となる価格

(1) 建付地価格 (物件1)

目的土地の建付地価格を次のとおり求めた。

番 号	標準画地価格 (円/㎡) ア	個別 格 差 イ	地 積 (㎡) ウ	建付減価 エ	建 付 地 価 格 (円) ア×イ×ウ×エ
1	9,820	0.60	262.74	0.90	1,390,000

ア 標準画地価格 (公示価格等からの規準)

地価調査 (三田(県)-2)

公示価格等(円/㎡) 時点修正 標準化補正 地域格差 標準画地価格(円/㎡)
 $10,900 \times 100/100 \times 100/100 \times 100/111 \approx 9,820$

◇ 時点修正 : 公示価格等の価格時点から評価日までの推定変動率

◇ 標準化補正 : 不要 (1.00)

◇ 地域格差 : 街路条件 接近条件 環境条件 行政条件 格差率
 $100/106 \times 100/100 \times 100/105 \times 100/100 \approx 100/111$

イ 個別格差 : 形状、地勢、水道等の供給処理施設の状態等 (0.60)

ウ 地 積 : 登記記載数量

エ 建付減価 : 建物と敷地との適応性、建物と環境との適合性の考慮

(2) 建物価格 (物件2)

目的建物の再調達原価を、建物建築費の推移動向を考慮した標準的な建築費に比準して求め、これに耐用年数に基づく方法及び観察減価法を併用して求めた現価率を乗じて、建物価格を求めた。

番 号	再調達原価 (円/㎡) ア	現況延床面積 (㎡) イ	現価率 ウ	建 物 価 格 (円) ア×イ×ウ
2	150,000	153.47	0.04	920,000

ウ 現価率

対象建物は既に経済的耐用年数を満了しており、その経済価値は残価率(4%)程度と判定される。

2 評価額の判定

前記により求めた価格に、土地については土地利用権等価格を控除し、建物については土地利用権等価格を加算し、さらに競売市場修正等を施して、下記のとおり評価額を求めた。

(1) 土地利用権等価格

番号	建付地価格(円)	土地利用権等割合		土地利用権等価格(円)
	ア	イ		ア×イ
1	1,390,000	0.30	法定地上権	420,000

(2) 内訳価格及び一括価格

番号	基礎となる価格(円)	土地利用権等価格の控除及び加算(円)	占有減価修正	市場性修正	競売市場修正	評価額(円)
	ア	イ	ウ	エ	オ	(ア±イ)×ウ×エ×オ
1	1,390,000	-420,000		0.60	0.70	410,000
2	920,000	+420,000	1.00	0.60	0.70	560,000
一括価格(合計)						970,000

ウ 占有減価修正： 必要なし

エ 市場性修正： 市街地から離れた市街化調整区域に存し需要が劣ること、井戸水を利用していること等

オ 競売市場修正： 評価の条件欄記載の不動産競売市場の特殊性等を考慮した。

第6 参考価格資料

- 1 地価公示価格等 (三田(県)-2)
所 在 : 三田市乙原字竹ノ添2816番
価 格 : 10,900円/m²
位 置 : JR線「三田」駅より道路距離11km
価 格 時 点 : 令和7年7月1日
地 積 : 730m²
供給処理施設 : 水道、下水
接 面 街 路 : 西側幅員9.5m県道に接面
用途指定等 : 市街化調整区域(建ぺい率60%, 容積率100%)
地域の概要 : 農家住宅が点在する県道沿いの住宅地域

- 2 固定資産税評価額(令和7年度)
物件1 : 1,847,587円
物件2 : 2,262,377円

第7 附属資料

- 1 対象不動産及び地価公示地等の位置図
- 2 公図写
- 3 三田市地番参考図
- 4 地積測量図写
- 5 建物図面・各階平面図写
- 6 建物間取図
- 7 現況写真

以 上

物 件 目 録

- 1 所 在 三田市小野字飯森
地 番 1164番580
地 目 宅地
地 積 262.74平方メートル
共有者 A 持分12分の1
共有者 B 持分12分の5
共有者 亡C相続財産 持分12分の6
- 2 所 在 三田市小野字飯森1164番地580
家屋 番号 1164番580
種 類 居宅
構 造 木造スレート葺2階建
床 面 積 1階 85.26平方メートル
2階 68.21平方メートル
共有者 A 持分12分の1
共有者 B 持分12分の5
共有者 亡C相続財産 持分12分の6



対象不動産及び地価公示等の位置図



約1/30000
国土地理院地図を基に加筆、作成

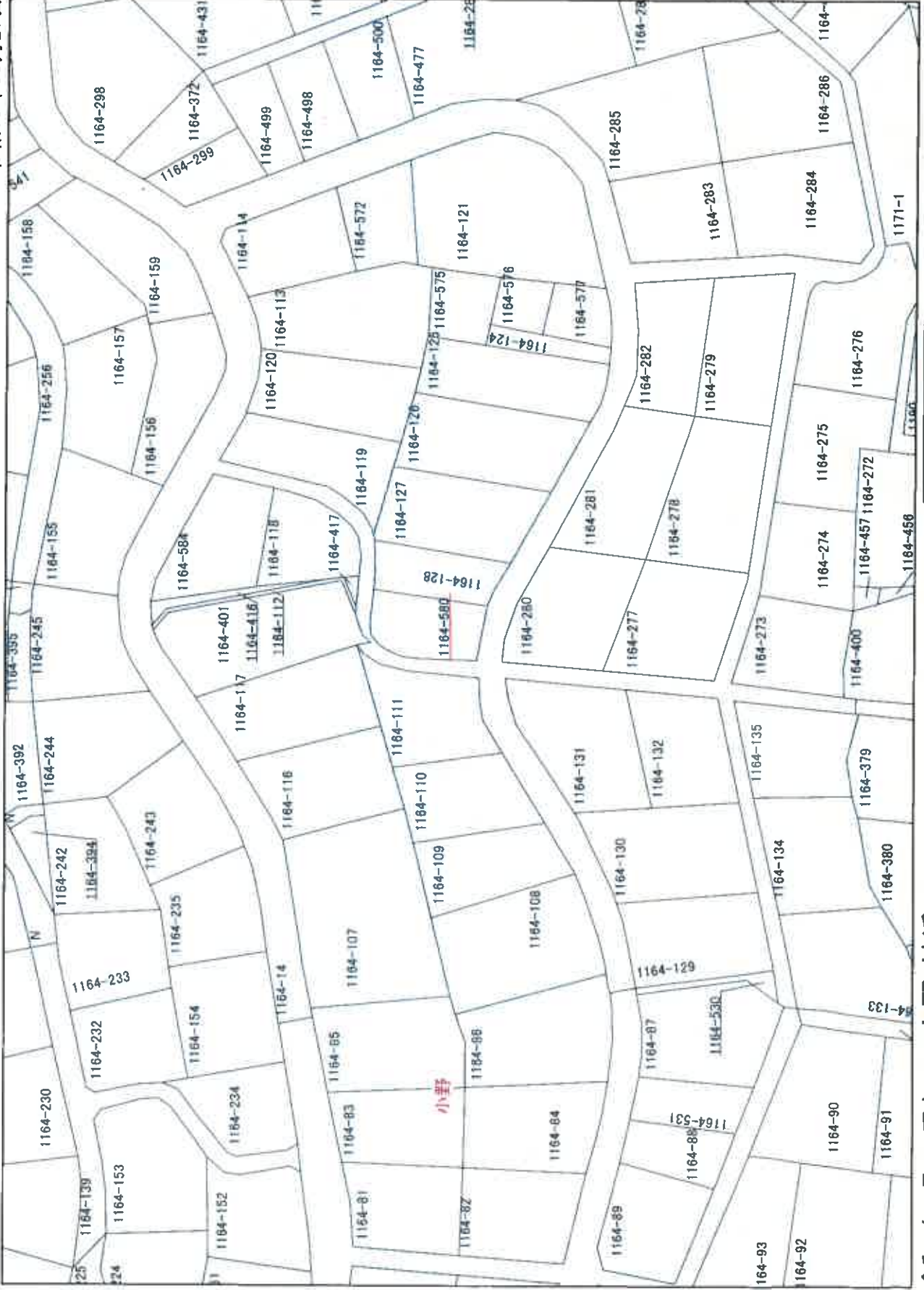
164-204+11	6+1164 297	0+1164-572	64-131+116	64-372+116	99+1164 10	4-87+1164-	164-77+116
64 205+116	+1164-298*	-1164-575*	4-132+1164	4-384+1164	0+1164-101	88+1164-89	4-78+1164-
4-206+1164	1164-299-1	1164-576+1	-133+1164-	-385+1164-	+1164-61+1	+1164-90+1	79+1164-80
-207+1164-	164 348+11	164-577+11	34+1164-1	386+1164-3	164-102+11	164-91+116	+1164-81+1
208-1164-2	64-372+116	64-580+116	35+1164-27	87+1164-38	64-103+116	4-92+1164-	164-82+116
09+1164-21	4-384+1164	4-584+1164	1+1164-272	9+1164-400	4-104+1164	93+1164-94	4-83+1164-
0+1164-211	-385+1164-	-348)	+1164-273+	+1164-401+	-426+1164-	+1164-95+1	84+1164-85
+1164-212+	386+1164-3	(1164-14+1	1164-274+1	1164-412+1	435+1164-4	164-96+116	+1164-86+1
*164-213+1	87+1164-38	164-107+11	164-275+11	164-413+11	36+1164-43	4-97+1164-	164-87+116
164-214+11	9+1164-400	64-108+116	64-276+116	64-414+116	9+1164-440	98+1164-99	4-88+1164-
64-215+116	+1164-401+	4-109+1164	4-277+1164	4-416+1164	+1164-455+	+1164-100+	89+1164-90
4-388+1164	1164-412+1	-110+1164-	-278+1164-	-417+1164-	1164-458+1	1164-101+1	+1164-91+1
-423+1164-	164-413+11	111+1164-1	279+1164-2	419+1164-4	164-459+11	164-102+11	164-92+116
570+1164-5	64-414+116	12+1164-11	80+1164-28	20+1164-42	64-468+116	64-103+116	4-93+1164-
82+1164-58	4-416+1164	3+1164-114	1+1164-282	2+1164-429	4-469+1164	4-104+1164	94+1164-95
5)	-417+1164-	+1164-116+	+1164-283+	+1164-430+	-470+1164-	-426+1164-	+1164-96+1
0	(1164-6+11	419+1164-4	1164-117+1	1164-284+1	471+1164-4	435+1164-4	164-97+116
64-149+116	20+1164-42	20+1164-42	164-118+11	164-285+11	72+1164-47	36+1164-43	4-98+1164-
4-150+1164	2+1164-429	2+1164-429	64-119+116	64-286+116	3+1164-474	9+1164-440	99+1164-10
-151+1164-	+1164-430+	+1164-430+	4-120+1164	4-287+1164	+1164-475+	+1164-455+	0+1164-101
216+1164-2	1164-431+1	-121+1164-	-121+1164-	-288+1164-	-477+1164-	1164-458+1	+1164-61+1
17+1164-21	164-434+11	124+1164-1	291+1164-2	291+1164-2	498+1164-4	164-459+11	164-102+11
8+1164-217	64-435+116	25+1164-12	93+1164-29	93+1164-29	99+1164 50	64-502+116	64-468+116
+1164-220+	4-437+1164	6+1164-137	6+1164-297	6+1164-297	0+1164 530	4-503+1164	4-469+1164
1164-221+1	-477+1164-	+1164-128+	+1164-298+	+1164-298+	+1164-572-	-504+1164-	-426+1164-
164-222+11	498+1164-4	1164-129+1	1164-299+1	1164-299+1	1164-575+1	505+1164-5	471+1164-4
64-223+116	99+1164-50	164-130+11	164-348+11	164-348+11	164-577+11	06+1164-50	72+1164-47
4-224+1164	0+1164-50	64-131+116	64-372+116	64-372+116	64-576+116	7+1164-508	3+1164-474
82-225+1164-	+1164-572-	4-132+1164	4-384+1164	4-384+1164	4-580+1164	+1164-509+	+1164-475+
226)	1164-575+1	-133+1164	-385+1164-	-385+1164-	584	1164-476+1	1164-458+1
1164-140+	164-576+11	134+1164-1	386+1164-3	386+1164-3	1164 136+	164-511+11	164-501+11
1164-237+1	64-577+116	35+1164-27	87+1164-38	87+1164-38	1164-161+1	64-512+116	64-502+116
164-238+11	4-580+1164	F+1164-272	9+1164+400	9+1164+400	164-162+11	4-513+1164	4-503+1164
64-239+116	-584)	+1164-273+	+1164-401+	+1164-401+	64-163+116	-514+1164-	-504+1164-
4-240+1164	(1164-14+1	1164-274+1	1164-412+1	1164-412+1	4-164+1164	515+1164-5	505+1164-5
-241+1164-	164-107+11	164-275+11	164-413+11	164-413+11	-165+1164-	16+1164-51	06+1164-50
242+1164-2	64-108+116	64-276+116	64-414+116	64-414+116	166+1164 1	7+1164-518	72+1164-47
43+1164-24	4-109+1164	4-277+1164	4-416+1164	4-416+1164	67+1164-16	+1164-519+	+1164-509-
4+1164-245	-110+1164-	-278+1164-	-417+1164-	-417+1164-	8+1164-169	1164-520+1	1164-476+1
+1164-392+	11+1164-1	279+1164-2	419+1164-4	419+1164-4	-1164-170+	164-521+11	164-501+11
1164-394+1	12+1164-11	80+1164-28	20+1164-42	20+1164-42	1164-171+1	64-522+116	64-502+116
164-395+11	3+1164-114	1+1164-282	2+1164-429	2+1164-429	164-172+11	4-523+1164	4-513+1164
64-396+116	+1164-116+	+1164-283+	+1164-430+	+1164-430+	64-173+116	-524+1164-	-514+1164-
4-405+1164	1164-117+1	1164-284+1	1164-431+1	1164-431+1	4-174+1164	525+1164-5	515+1164-5
-406+1164-	64-118+11	164-285+11	164-434+11	164-434+11	-175+1164-	26+1164-52	16+1164-51
407+1164-4	64-119+116	64-286+116	64-450+115	64-450+115	7+1164-528	7+1164-518	7+1164-508
08+1164-40	4-120+1164	4-287+1164	4-457+1164	4-457+1164	+1164-529+	+1164-519+	+1164-509+
9)	-121+1164-	-288+1164-	-477+1164-	-477+1164-	8+1164-179	1164-520+1	1164-510+1
(1164-139+	1+1164-1	29+1164-2	498+1164-4	498+1164-4	+1164 180+	164-521+11	164-521+11
1164-152+11	15+1164-11	93+1164-29	99+1164-50	99+1164-50	1164-390+1	64-522+116	64-522+116
164-153+11	6+1164-127	6+1164-297	0+1164-530	0+1164-530	164-391+11	4-534+1164	4-523+1164
64-154+116	+1164-128+	+1164-298+	+1164-572-	+1164-572-	64-581)	-535+1164-	-524+1164-
4-227+1164	-1164-129+1	-1164-299+1	1164-575+1	1164-575+1	(1164-137+	542+1164-5	525+1164 5
228+1164	164-130+11	164-130+11	164-576+11	164-576+11	1164-141+1	43+1164-54	26+1164-52
229+1164-2	64-131+116	64-131+116	64-577+116	64-577+116	164-181+11	4+1164-545	7+1164-528
30+1164-23	4-132+1164	4-132+1164	4-580+1164	4-580+1164	64-182-116	+1164-546+	+1164-529+
1+1164-232	-133+1164-	-133+1164-	-385+1164-	-385+1164-	4-183+1164	1164-547+1	1164-531+1
+1164-233	134+1164-1	134+1164-1	(1164-14+1	(1164-14+1	-184+1164-	164-548+11	164-521+11
1164-234+1	35+1164-27	87+1164-38	164-107+11	164-107+11	185+1164-1	64-549+116	64-533+116
164-235+11	+1164-278	9+1164-400	64-108+116	64-108+116	86+1164 18	4-550+1164	4-534+1164
236)	+1164-279	+1164-401+	4-109+1164	4-109+1164	7+1164 129	-551+1164-	-535+1164-
(1164-14+1	1164-274+1	1164-412+1	+1164-116+	+1164-116+	+1164 585+	552+1164 5	542+1164-5
164-107+11	164-275+11	164-413+11	111+1164-1	111+1164-1	1164-188+1	53+1164-55	43+1164-54
64-108+116	64-276+116	64-414+116	12+1164-11	12+1164-11	164 190-11	4+1164-555	4+1164-545
4-109+1164	4-277+1164	4-416+1164	3+1164-114	3+1164-114	64 191+116	-1164-556+	+1164-546+
-110+1164-	-278+1164-	-417+1164-	+1164-116+	+1164-116+	4-192+1164	1164-557+1	1164-547+1
111+1164+1	279+1164-2	419+1164-4	1164-117+1	1164-117+1	-193+1164-	164-558+11	164-548+11
12+1164-11	80+1164-28	20+1164-42	164-118+11	164-118+11	194+1164-1	64-559+116	64-549+116
3+1164-114	1+1164-282	2+1164-429	64-119+116	64-119+116	95+1164-19	4-560+1164	4-534+1164
+1164-116+	+1164-283+	+1164-430+	4-120+1164	4-120+1164	6+1164-197	-561+1164-	-535+1164-
1164+117+1	1164-284+1	1164-431+1	-121+1164-	-121+1164-	-1164-198+	562+1164-5	542+1164-5
164+118+11	164-285+11	164-434+11	124+1164-1	124+1164-1	1164 199)	63+1164-56	53+1164-55
6+119+116	64-286+116	64-456+116	25+1164-12	25+1164-12	9) 9) 1183	4+1164-565	4+1164-555
4-120+1164	4-287+1164	4-457+1164	6+1164-127	6+1164-127	(1164-24+1	+1164-566+	+1164-556+
-121+1164-	-288+1164-	-477+1164-	+1164-128+	+1164-128+	164-62+116	1164-567+1	1164-557+1
124+1164-1	291+1164-2	498+1164-4	1164-129+1	1164-129+1	4-63+1164-	164-568+11	164-558+11
25+1164-12	9+1164-29	99+1164-50	164-130+11	164-130+11	64-1164-65	64-569+116	64-559+116
6+1164-127	0+1164-530	0+1164-530	64-131+116	64-131+116	+1164-66-1	4-571+1164	4-560+1164
+1164-128+	+1164-572+	+1164-572+	4-132+1164	4-132+1164	64-67+116	-573+1164-	-561+1164-
1164-129+1	1164-575+1	1164-575+1	-133+1164-	-133+1164-	4-68+1164-	574+1164-5	562+1164-5
164-130+11	164-576+11	164-576+11	134+1164-1	134+1164-1	69+1164 70	63+1164-56	53+1164-55
64-131+116	64-584+116	64-584+116	35+1164-27	35+1164-27	+1164-71+1	4+1164-565	4+1164-555
4-132+1164	4-585+1164	4-585+1164	4-580+1164	4-580+1164	164-72+116	+1164-566+	+1164-556+
-133+1164-	-386+1164-	-386+1164-	-584)	-584)	+1164-72+	1164-567+1	1164-557+1
134+1164+1	387+1164-3	(1164-14+1	1164-274+1	1164-274+1	164-61+116	164-568+11	164-558+11
35+1164-27	89+1164-40	164-107+11	164-275+11	164-275+11	4-62+1164-	64-569+116	64-559+116
13+1164-272	0+1164-401	64-108+116	64-276+116	64-276+116	63+1164-64	4-571+1164	4-560+1164
-1164-273+	+1164-41	4-109+1164	4-277+1164	4-277+1164	164-66+116	-573+1164-	-561+1164-
1164-274+1	11+1164-1	-110+1164-	-278+1164-	-278+1164-	79+1164-80	574+1164-5	562+1164-5
164-275+11	11+1164-1	111+1164-1	279+1164-2	279+1164-2	1164 81+1	78+1164-57	78+1164-57
64-276+116	64-416+116	11+1164-1	80+1164+28	80+1164+28	164 82-116	+1164-70-1	+1164-565
4-277+1164	4-417+1164	3+1164-114	1+1164-282	1+1164-282	4-83+1164-	164-71+116	164-566+11
-278+1164-	-419+1164-	+1164-116+	+1164-283+	+1164-283+	84+1164 85	4-72+1164-	164-567+11
279+1164-2	40+1164-4	1164-117+1	1164-284+1	1164-284+1	-1164-86+1	73+1164-74	4-63+1164-
80+1164-28	2+1164-42	164-118+11	164-285+11	164-285+11	164-87+116	64+1164-65	64+1164-65
4-120+1164	9+1164-430	64-119+116	64-286+116	64-286+116	4-88+1164-	+1164-66+1	+1164-66+1
+1164-283+	+1164-431	4-120+1164	4-287+1164	4-287+1164	89+1164-90	164-67+116	164-67+116
1164-284+1	1164-434+1	1+1164-1	-288+1164-	-288+1164-	+1164-91-1	78+1164-79	4-68+1164-
164-285+11	164-435+11	124+1164-1	291+1164-2	291+1164-2	+1164-80+1	69+1164-70	573+1164-
64-286+116	64-437+116	25+1164-12	93+1164-29	93+1164-29	164-92+116	+1164-71+1	54+1164-5
4-287+1164	4-438+1164	6+1164-137	6+1164-297	6+1164-297	4-93+1164-	164-72+116	164-72+116
-439+1164-	-349)	+1164-128+	+1164-298+	+1164-298+	94+1164 55	83+1164-84	4-73+1164-
164-288+11	164-439+11	11+1					

窓口端末1

1:1,000

地番参考図

令和08年03月27日



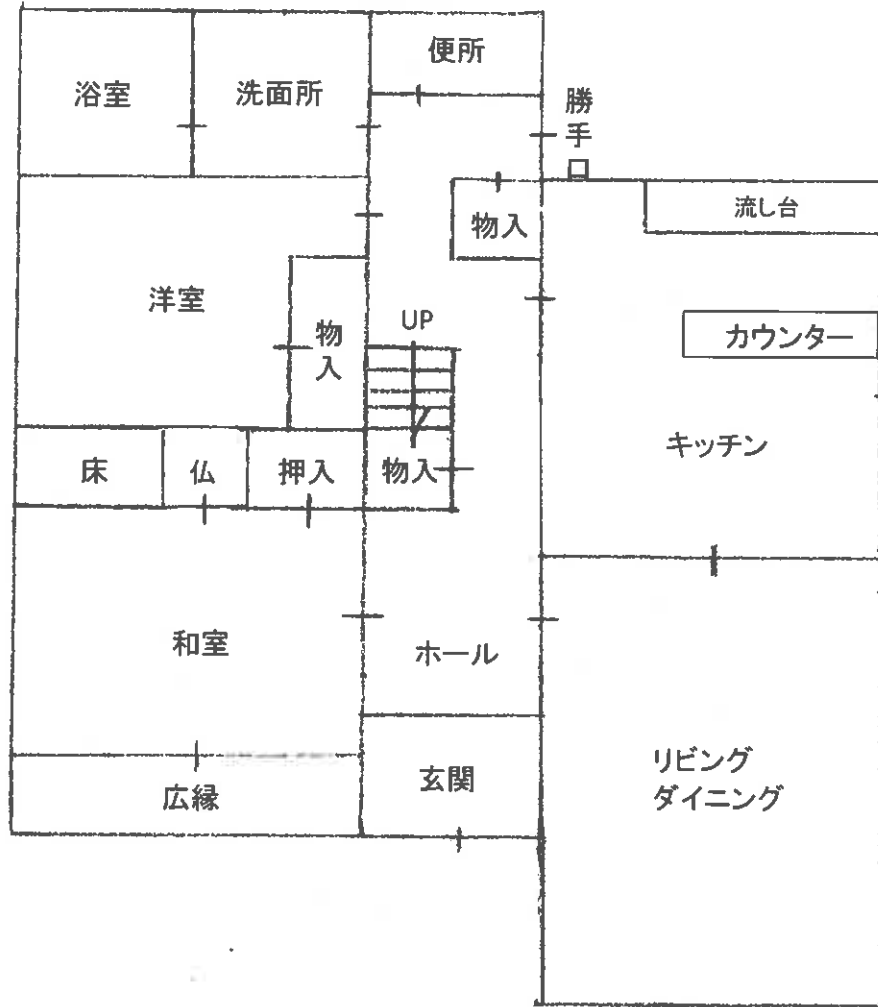
凡例	
—	大字界
—	小字界
—	境界線
三田町	大字名
三田町	小字名
1234-56	地番
N	水路・屋敷・不明地
○○○	目録物

この図面は、地番の配置を示すために作成された地番参考図であって、法的効力はありません。
 法的な権利関係の確認に用いる場合は、送務局に届出付の公図等をご確認ください。

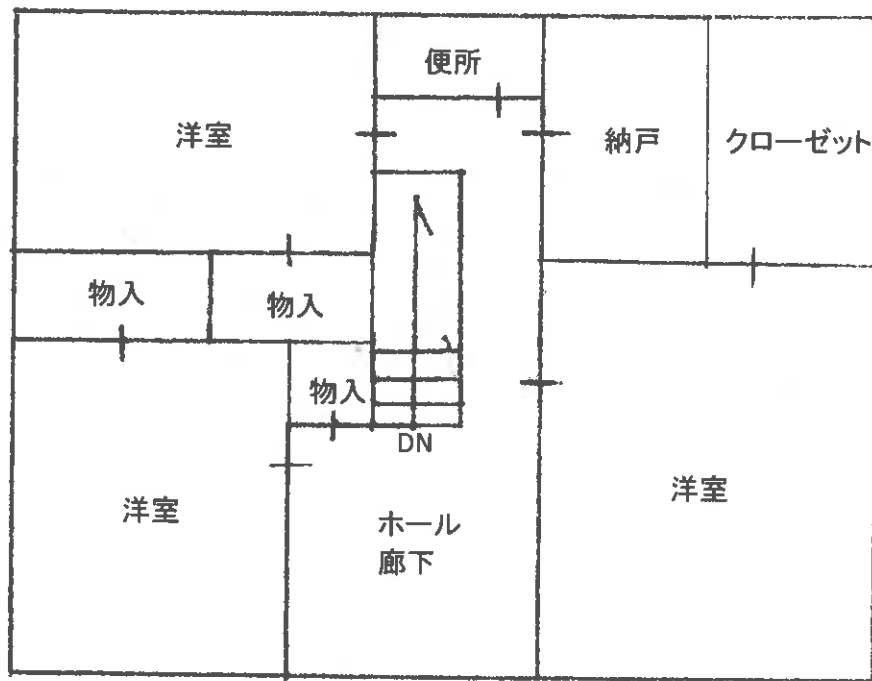
小野付近

令和7年1月1日現在

建物間取図



1階



2階

