

期 間 入 札 の 公 告

令和 8年 4月15日

山口地方裁判所

裁判所書記官 安 田 森

別紙物件目録記載の不動産を下記のとおり期間入札に付します。

記

入札期間	令和 8年 5月 7日 午前 8時30分から 令和 8年 5月14日 午後 5時00分まで
開札期日	日 時 令和 8年 5月19日 午前10時00分 場 所 山口地方裁判所売却場
売却決定 期日	日 時 令和 8年 6月 9日 午前 9時40分 場 所 山口地方裁判所
買受申出の保証の 提供方法	下記のいずれかによる。 (1) 当裁判所の預金口座に金銭を振り込んだ旨の金融機関の証明書。 (2) 銀行, 損害保険会社, 株式会社商工組合中央金庫, 農林中央金庫, 全国を地区とする信用金庫連合会, 信用金庫又は労働金庫の支払保証委託契約締結証明書。
買受申出の資格の 制限(民事執行規則33条)	☆印を付した物件は農地であるので, 権限を有する行政庁の交付した買受適格証明書を有する者及び買受けについて農地法上の許可又は届出を必要としない者に限り, 買受申出をすることができます。
一般の閲覧に供するため, 物件明細書・現況調査報告書・評価書の各写しを令和 8年 4月15日から当庁物件明細書等閲覧室に備え置きます。	



物 件 目 録

- | | | |
|---|-------|----------------------------------|
| 1 | 所 在 | 山口市嘉川字上岡 |
| | 地 番 | 3400番7 |
| | 地 目 | 宅地 |
| | 地 積 | 264.43平方メートル |
| 2 | 所 在 | 山口市嘉川字上岡3400番地7 |
| | 家屋 番号 | 3400番7 |
| | 種 類 | 居宅 |
| | 構 造 | 木造かわらぶき2階建 |
| | 床 面 積 | 1階 59.62平方メートル
2階 54.65平方メートル |



物件明細書

令和 8年 3月 4日

山口地方裁判所

裁判所書記官 堤 義景

1 不動産の表示

【物件番号1, 2】

別紙物件目録記載のとおり

2 売却により成立する法定地上権の概要

なし

3 買受人が負担することとなる他人の権利

【物件番号1, 2】

なし

4 物件の占有状況等に関する特記事項

【物件番号2】

本件所有者が占有している。

5 その他買受けの参考となる事項

なし

《 注 意 書 》

- 1 本書面は、現況調査報告書、評価書等記録上表れている事実等を記載したものであり、関係者の間の権利関係を最終的に決める効力はありません（訴訟等により異なる判断がなされる可能性もあります）。
- 2 記録上表れた事実等がすべて本書面に記載されているわけではありませんし、記載されている事実や判断も要点のみを簡潔に記載されていますので、必ず、現況調査報告書及び評価書並びに「物件明細書の詳細説明」も御覧ください。
- 3 買受人が、占有者から不動産の引渡しを受ける方法として、引渡命令の制度があります。引渡命令に関する詳細は、「引渡命令の詳細説明」を御覧ください。
- 4 対象不動産に対する公法上の規制については評価書に記載されています。その意味内容は「公法上の規制の詳細説明」をご覧ください。



5 各種「詳細説明」は、閲覧室では通常別ファイルとして備え付けられています。



物 件 目 録

- | | | |
|---|-------|----------------------------------|
| 1 | 所 在 | 山口市嘉川字上岡 |
| | 地 番 | 3400番7 |
| | 地 目 | 宅地 |
| | 地 積 | 264.43平方メートル |
| 2 | 所 在 | 山口市嘉川字上岡3400番地7 |
| | 家屋 番号 | 3400番7 |
| | 種 類 | 居宅 |
| | 構 造 | 木造かわらぶき2階建 |
| | 床 面 積 | 1階 59.62平方メートル
2階 54.65平方メートル |



令和7年(ケ)第57号
令和7年10月17日受理
令和7年11月28日提出

現況調査報告書

山口地方裁判所

執行官 先本英雄

(注) チェック項目中の調査結果は、「■」の箇所の記載のとおり

物 件 目 録

- 1 所 在 山口市嘉川字上岡
地 番 3400番7
地 目 宅地
地 積 264.43平方メートル
- 2 所 在 山口市嘉川字上岡3400番地7
家屋 番号 3400番7
種 類 居宅
構 造 木造かわらぶき2階建
床 面 積 1階 59.62平方メートル
2階 54.65平方メートル



関係人の陳述等	
陳述者 (当事者等との関係)	陳述内容等
■近隣住民	1 私は、本件物件の近隣に住んでいる者です。 2 債務者兼所有者を含め、本件物件には、現在、誰も住んでいないと思います。 <p style="text-align: right;">(令和7年11月10日面談聴取)</p>
■債務者兼所有者	1 私は、本件物件の所有者です。 2 私は、現在、別の住所に居住しており、本件物件には、現在、誰も住んでいません。 なお、本件物件内には、私が所有する動産類が残置したままです。 3 本件建物は、階段の壁やリビングダイニングキッチンの扉に凹みがありますが、他に不具合等はありません。 4 隣接所有者との間で、土地の境界に関する紛争はありません。 <p style="text-align: right;">(令和7年11月12日電話聴取)</p>

(注) チェック項目中の調査結果は、「■」の箇所の記載のとおり
(3枚目)

執行官の意見

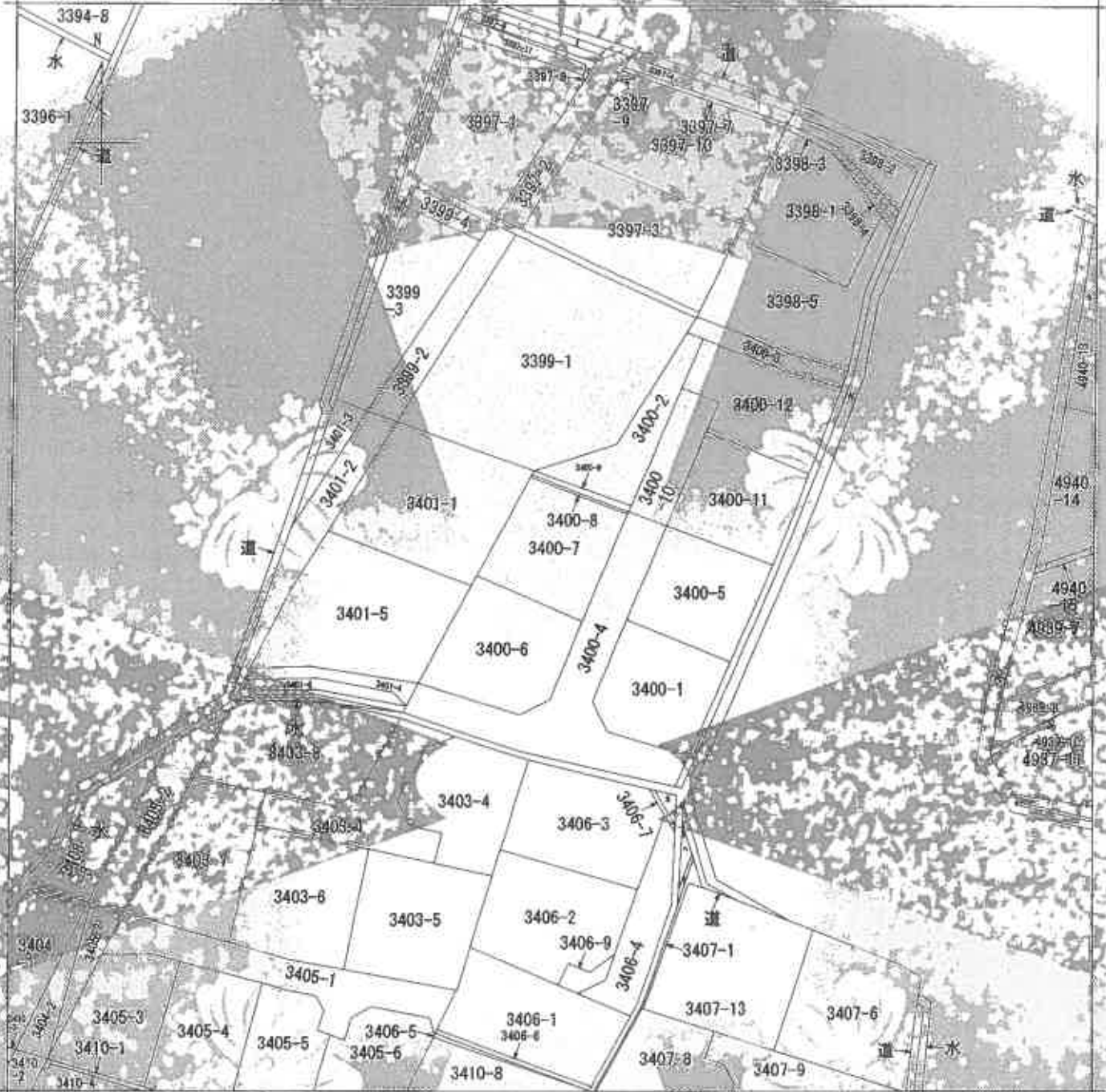
- 1 本件物件の状況は、関係人の陳述、土地建物位置関係図、建物間取図及び添付した写真のとおりである。
- 2 現場の状況及び関係人の陳述等から、債務者兼所有者は、本件物件から退去したものの、本件物件内に動産類を残置し、占有しているものと認められる。
- 3 本件土地は、現地での概測の結果、公図、地積測量図、建物図面（各階平面図）及び土地建物位置関係図に記載されているとおりの形状であると思われるものの、その認定は、あくまでも概測によるものであり、本件土地の形状等を確定させるものではない。
- 4 本件建物には、それに附合している差し掛け（土地建物位置関係図に「差し掛け物置」と表示）及びウッドデッキ（土地建物位置関係図に「ウッドデッキ」と表示）がある。また、債務者兼所有者の陳述にもあるとおり、本件建物の階段の壁及び1階LDKの収納扉には、何らかの衝撃により生じたと推測される傷み（凹み）がある。
- 5 上記意見は、あくまでも現況調査時に当事者等から得た情報に基づいて作成したものであり、本件物件の形状、境界、瑕疵、その他の権利関係を確定させるものではない。

(注) チェック項目中の調査結果は、「■」の箇所の記載のとおり
(4枚目)

調査の経過		
調査の日時	調査の場所等	調査の方法等
令和7年10月17日(金) : ~ :	執行官室	山口市役所に間取図交付請求(郵送)
令和7年10月17日(金) : ~ :	執行官室	中国電力ネットワーク(株)に利用状況照会(郵送)
令和7年10月17日(金) : ~ :	執行官室	山口市役所に住民票交付請求(郵送)
令和7年10月20日(月) 13:08 ~ 13:18	法務局	登記事項証明書
令和7年10月21日(火) 13:59 ~ 14:30	物件所在地	物件確認、写真撮影
令和7年10月22日(水) : ~ :	執行官室	債務者兼所有者に対し期日通知・照会書送付(郵送)
令和7年11月10日(月) 15:00 ~ 16:15	物件所在地	物件調査(評価人同行)、写真撮影
令和7年11月10日(月) : ~ :	執行官室	債務者兼所有者に対し現況調査終了通知送付(郵送)
令和7年11月12日(水) 13:06 ~ 13:08 13:33 ~ 13:35	執行官室	電話聴取(債権者担当者)
令和7年11月12日(水) 18:05 ~ 18:24	携帯電話	電話聴取(債務者兼所有者)
(特記事項)		
<p>■ 令和7年11月10日 目的物件は不在で施錠されていると予測されたので、立会人及び解錠技術者を同行して臨場した。</p>		

(注) チェック項目中の調査結果は、「■」の箇所の記載のとおり
(5枚目)

3397-5 3401-5 3401-8 3401-9 3401-10 3401-11 3401-12 3401-13 3401-14



(注) 地図に準ずる図面は、土地の区画を明確にした不動産登記所定の地図が備え付けられるまでの間、これに代わるものとして備え付けられている図面で、土地の位置及び形状の概略を記載した図面です。



請求分	所在	山口市高川字上河				地番	3400番7	
出力尺	縮尺不明	精度区分	座標系番号及び記号	効期	地図に準ずる図面	種類	旧土地台帳附属地区	
作成年月日			測量年月日					

これは地図に準ずる図面に記録されている内容を印刷した書面である。

令和7年10月20日
山口地方務局

請求番号: 20-1
(1/1)

縮小 (A3-A4)

【6枚目】

公用

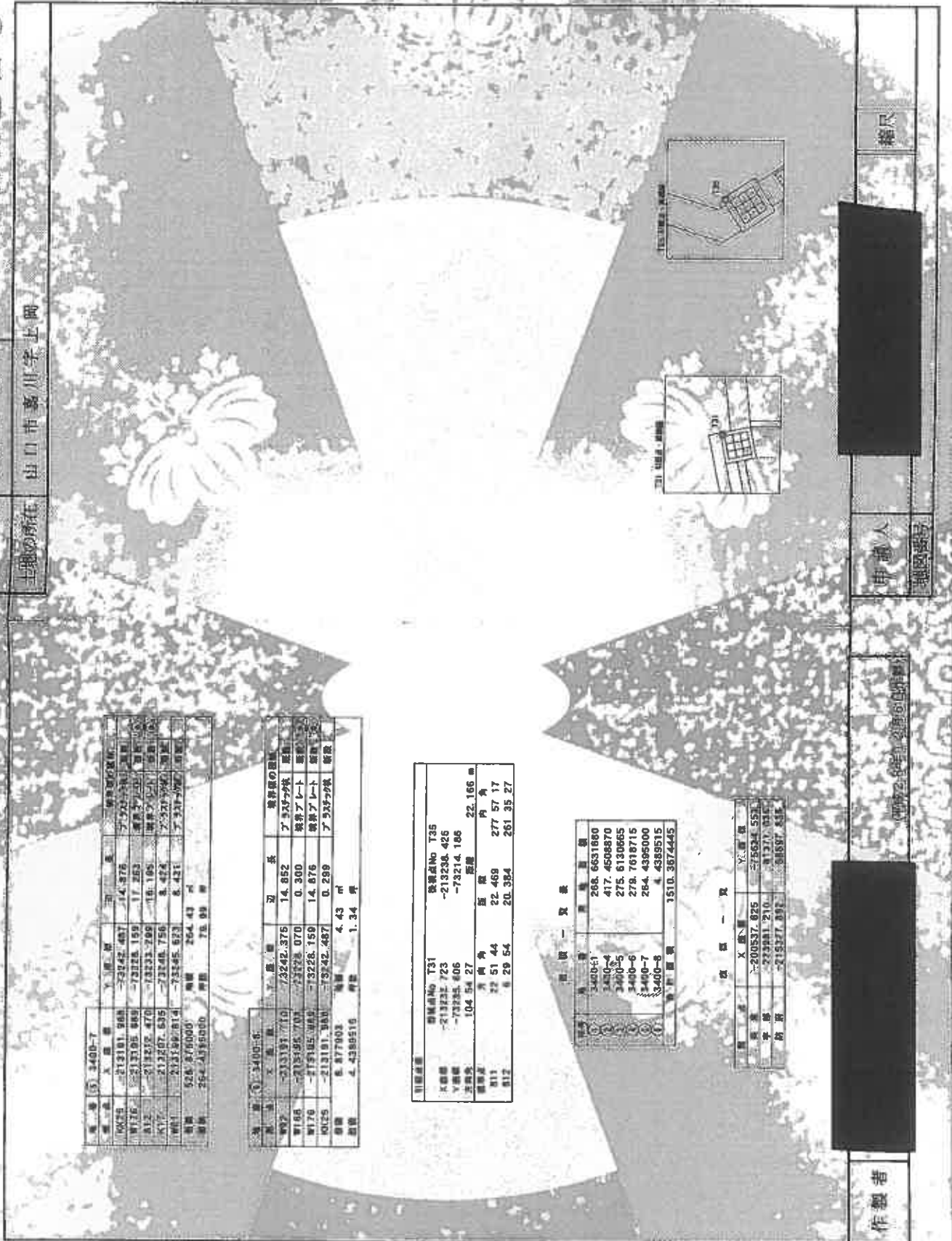
登記年月日：平成28年12月6日

これは図面に記載された土地の登記簿記載の地積測量図である。
令和7年10月20日 山口地方建設部 登記官

地積測量図 ②

地番 3400-1-4-8

土地の所在 山口市嘉川字上岡



地番	面積	用途	備考
3400-1	14.876	ア 537㎡	ア 537㎡
3400-2	17.263	ア 537㎡	ア 537㎡
3400-3	16.185	ア 537㎡	ア 537㎡
3400-4	8.424	ア 537㎡	ア 537㎡
3400-5	8.421	ア 537㎡	ア 537㎡
3400-6	264.43	ア 537㎡	ア 537㎡
3400-7	75.89	ア 537㎡	ア 537㎡

地番	面積	用途	備考
3400-1	14.852	ア 537㎡	ア 537㎡
3400-2	0.300	ア 537㎡	ア 537㎡
3400-3	14.876	ア 537㎡	ア 537㎡
3400-4	0.289	ア 537㎡	ア 537㎡
3400-5	4.43	ア 537㎡	ア 537㎡
3400-6	1.34	ア 537㎡	ア 537㎡

項目	面積	用途	備考
3400-1	22.166	ア 537㎡	ア 537㎡
3400-2	22.166	ア 537㎡	ア 537㎡
3400-3	22.166	ア 537㎡	ア 537㎡
3400-4	22.166	ア 537㎡	ア 537㎡
3400-5	22.166	ア 537㎡	ア 537㎡
3400-6	22.166	ア 537㎡	ア 537㎡
3400-7	22.166	ア 537㎡	ア 537㎡
3400-8	22.166	ア 537㎡	ア 537㎡

項目	面積	用途	備考
3400-1	268.6631860	ア 537㎡	ア 537㎡
3400-2	417.4688870	ア 537㎡	ア 537㎡
3400-3	278.6130665	ア 537㎡	ア 537㎡
3400-4	279.7618115	ア 537㎡	ア 537㎡
3400-5	284.4389500	ア 537㎡	ア 537㎡
3400-6	4.4389515	ア 537㎡	ア 537㎡
3400-7	1510.3874445	ア 537㎡	ア 537㎡
3400-8	1510.3874445	ア 537㎡	ア 537㎡

項目	面積	用途	備考
3400-1	75824.551	ア 537㎡	ア 537㎡
3400-2	81217.845	ア 537㎡	ア 537㎡
3400-3	31887.815	ア 537㎡	ア 537㎡



作製者

申請人

縮尺

縮小 (A3-A4)

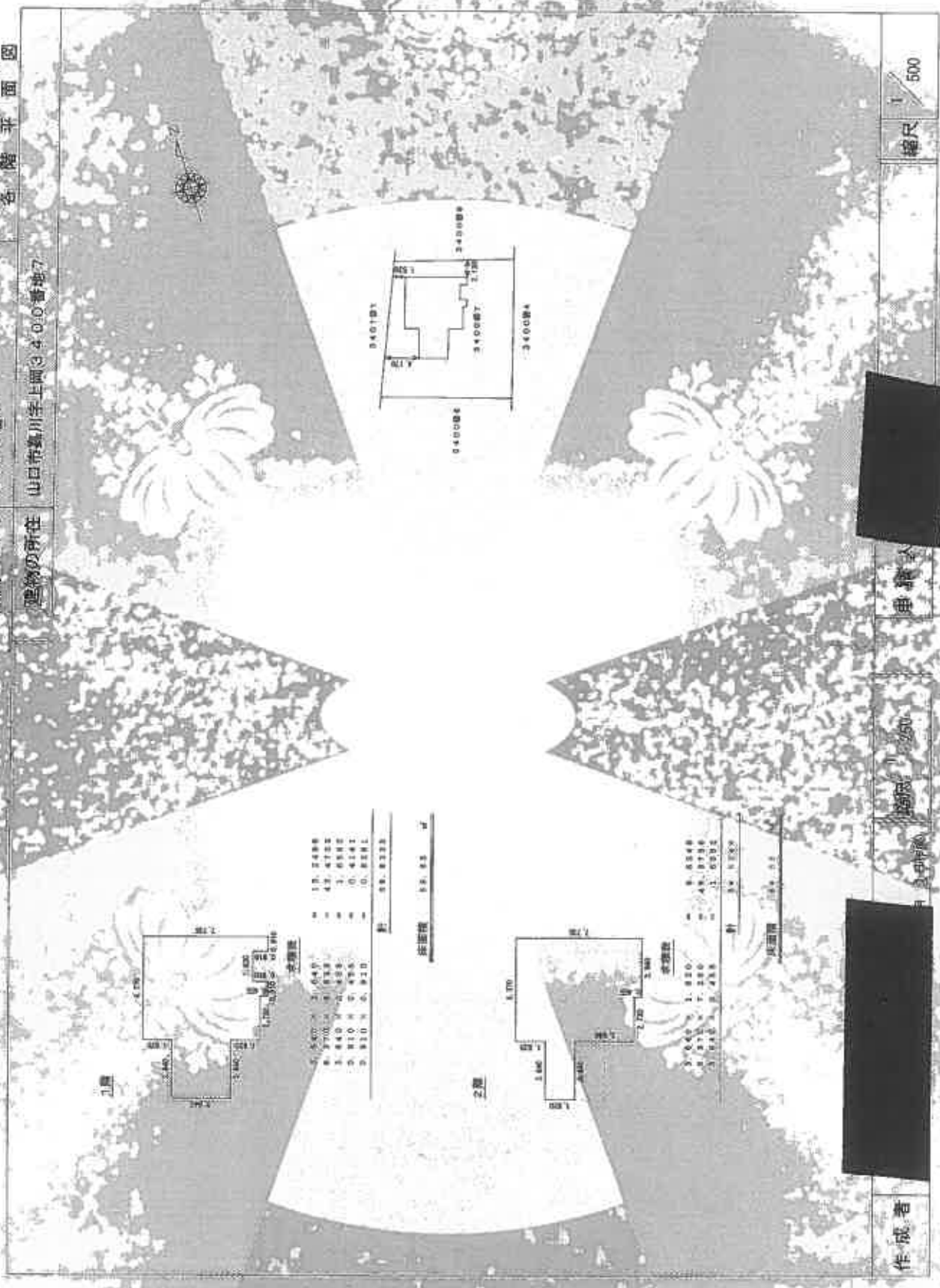
【 8 枚目】

登記年月日：平成29年8月16日

建築物平面図
各階平面図

原簿番号 3400番7

建築物所在 山口市轟川生上町3400番地7



本図は登記簿に記録されたものに基づき作成されたものであり、正確性を保証するものではありません。また、本図は登記簿に記録されたものに基づき作成されたものであり、正確性を保証するものではありません。

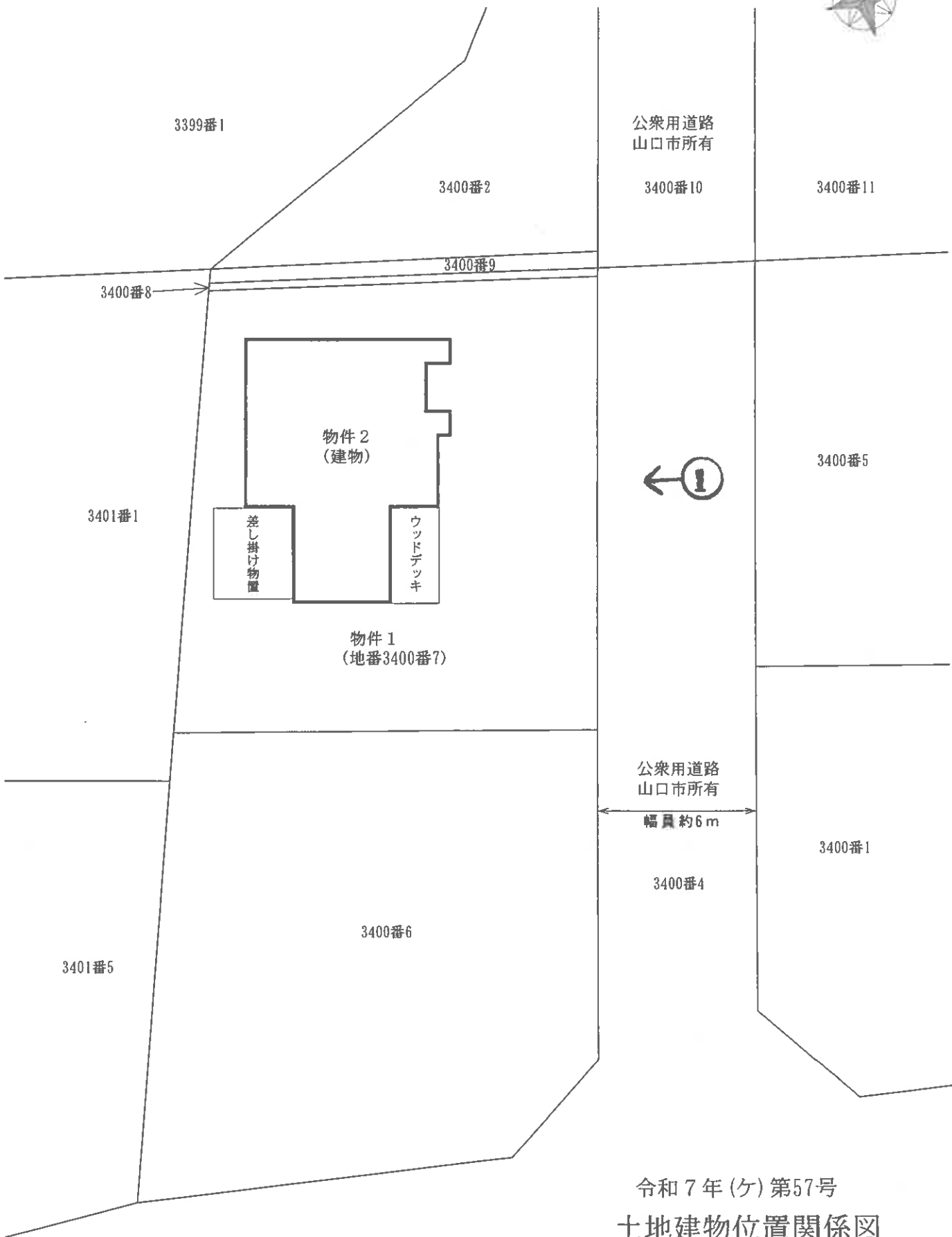
令和7年10月20日 山口県地籍課

地籍課

作成者

申請人

縮尺 1/500



令和7年(ケ)第57号

土地建物位置関係図

本図は土地建物の位置関係の概要を示すことを趣旨とするものであり、詳細な図面ではない。

縮尺：約1/200



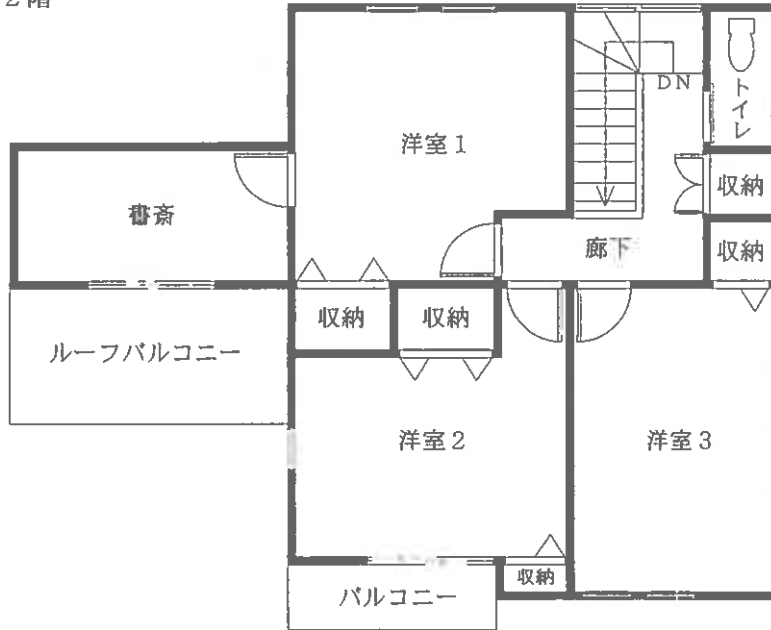
撮影方向

※ 評価人作成図面に基づいて作成した。

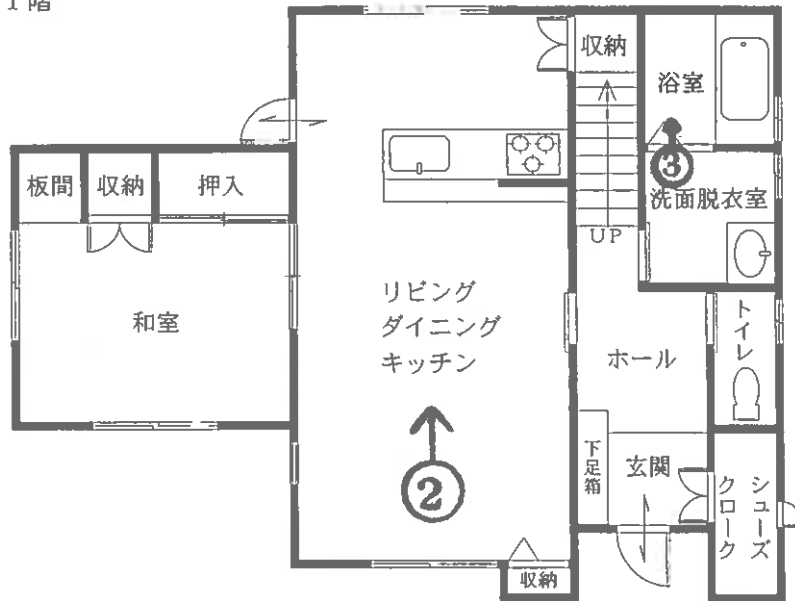
【10枚目】



2階



1階



令和7年(ケ)第57号
建物間取図 物件2

本図は建物の間取の概要を示すことを趣旨とするものであり、詳細な図面ではない。
縮尺：約1/100



撮影方向

※ 評価人作成図面に基づいて作成した。

【11枚目】

写真1
本件物件
の外観



写真2
リビング
ダイニン
グキッ
チン



写真3
浴室



令和7年（ケ）第 57 号

令和7年11月10日 現地調査

令和7年11月17日 評 価

山口地方裁判所 御中

評 価 書

評価人 不動産鑑定士

植田 豊隆

第1 評価額

一 括 価 格	
金 14,953,000円	
内 訳 価 格	
物件1 (土地)	金 2,999,000円
物件2 (建物)	金 11,954,000円

- 1 一括価格は、物件1、2の各不動産について、一括売却（民事執行法61条本文）を行うことを前提とした場合の合計価格である。
- 2 内訳価格は、配当等の判断のために一括価格の内訳として算出した価格である。
- 3 物件1の土地の内訳価格は物件2の建物のための土地利用権等価格を控除した価格であり、物件2の価格は当該土地利用権等付建物としての価格である。

第2 評価の条件

- 1 本件評価は、民事執行法により売却に付されることを前提とした適正価格を求めるものである。したがって、求めるべき評価額は、一般の取引市場において形成される価格ではなく、一般の不動産取引と比較しての競売不動産特有の各種の制約（売主の協力が得られないことが常態であること、買受希望者は内覧制度によるほかは物件内部の確認が直接できないこと、引渡しを受けるために法定の手続をとらなければならない場合があること、目的物の種類又は品質に関する不適合には担保責任がないこと等）等の特殊性を反映させた価格とする。
- 2 評価は、目的物件の調査時点における現状に基づいて行うものであり、調査日以降発生した物件の現状変更については原則として考慮していない。
- 3 現地での物件調査は、原則として目視可能な部分に限定される。
- 4 物件に関する情報提供の内容は、民事執行法58条4項に定める場合を除いて、原則として公共機関で公開された資料に基づくものである。

第3 目的物件

番号	所在等	登記	現況
1	所在地 地目積	山口市嘉川字上岡 3400番7 宅地 264.43m ²	左記に同じ
2	所在 家屋番号 種類 構造 床面積	山口市嘉川字上岡3400番地7 3400番7 居宅 木造かわらぶき2階建 1階 59.62m ² 2階 54.65m ² 延 114.27m ²	左記に同じ
番号	特記事項		
	特になし		

第4 目的物件の位置・環境等

1 土地の概況及び利用状況等 [物件1]

位置・交通	JR宇部線「上嘉川」駅 北西方 約700m 【道路距離】 「上嘉川」バス停 北西方 約500m 【道路距離】		
付近の状況	戸建住宅等が建ち並ぶ郊外の住宅団地である。現在のところ大きな地価変動要因はなく、今後も現状維持で推移していくものと予測する。		
主な公法上の規制等 (道路の幅員等の個別的な規制を考慮しない一般的な規制)	都市計画区分 用途地域 建ぺい率 容積率 防火規制 その他の規制	非線引都市計画区域 なし 60% 200% なし 特定用途制限地域、景観計画区域(一般地域)	
画地条件	規模 264.43 m ² 間口 約 17 m 奥行 約 15.5 m	形状 ほぼ正方形 接面状況 中間画地 地勢 ほぼ平坦	
接面道路の状況	東側幅員約6m舗装道路、高低差 ほぼ等高 (注) (注) 山口市所有の公衆用道路〔建築基準法第42条1項2号道路〕		
土地の利用状況等	物件2建物の敷地として利用されている。		
供給処理施設	上水道 : あり ガス配管 : なし 下水道 : あり (注)供給処理施設における「あり」とは、対象物件の前面道路に該当施設の本管(以下、施設管という)が通っており、通常のコストで敷地内への引込が出来る状態にあることをいう。「なし」とは、対象物件を含めた周辺に施設管が配置されておらず、敷地内に引込むことが不可能な場合をいう。「不明」とは、前面道路に施設管は敷設されていないにもかかわらず供給処理を利用している場合や、役所での確認事項に疑義がある場合等で、将来的に当該施設が利用できるかどうか不明な場合をいう。		
特記事項	①【土壌汚染について】 登記簿、過去地図、所有権移転及び利用経緯等に鑑みて土壌汚染の可能性については低いものと推定されるが、詳細については専門調査機関による調査が必要であるため、評価上考慮外とした。 ②【埋蔵文化財について】 山口市教育委員会事務局文化財保護課で確認したところ、目的土地は周知の埋蔵文化財包蔵地の範囲外である。		

2 建物の概況及び利用状況 [物件2]

区 分	主である建物
建築時期及び 経済的残存 耐用年数	建築年月日（登記記載） 平成29年7月27日新築 経過年数 約 8年 経済的残存耐用年数 約 22年
仕 様	構 造：木造 屋 根：かわらぶき 外 壁：サイディング 内 壁：クロスほか 天 井：クロスほか 床：フローリング、畳ほか 設 備：電気、給排水ほか
床面積（現況）	第3 目的物件欄記載のとおり
現況用途等	現況用途 居宅 間取り 別添の「建物間取図」参照。
品 等	普通
保守管理の状態	普通
建物の利用状況	空き家の状態である（現況調査報告書記載のとおり）。
特 記 事 項	① 築後約8年経過した建物である。 外壁の汚れや階段横壁とLDK収納扉の一部に破損箇所が見られたが、その他は概ね相応の老朽化であると判定される。 ② 本件目的建物には、差し掛け物置やウッドデッキが設置されているが建物価格に含めて評価した。 ③ 目的建物について、建築時期・構造・種類等の要因を踏まえ現場調査を行った結果、アスベスト含有建材が使用されている可能性は否定できない。なお、アスベスト使用の詳細については専門調査機関の分析調査を要する。また、害虫被害、耐震等についても専門調査機関による調査を行っていないため詳細については不明である。

第5 評価額算出の過程

1 基礎となる価格

① 物件1（土地）

目的土地の建付地価格を次のとおり求めた。

物件 番号	標準画地価格 ア	個別格差 イ	地積 ウ	建付減価 補正 エ	建付地価格 ア×イ×ウ×エ=オ
1	31,500円/㎡	1.00	264.43㎡	1.00	8,330,000円

ア 標準画地価格（公示価格等からの規準）

公示価格等からの規準価格を参考に周辺取引事例等を検討のうえ標準画地価格を査定した。

地価公示 山口-8

公示価格等 a	時点修正 b	標準化 補正 c	地域格差 d	標準画地価格 a×b×c×d=e
29,200円/㎡	$\frac{102.5}{100}$	$\frac{100}{100}$	$\frac{100}{95}$	31,500円/㎡

◇時点修正：公示価格等の価格時点から評価日までの推定変動率である。

◇標準化補正：なし

◇地域格差：街路・交通接近・環境条件格差等を考慮した。

イ 個別格差：なし

ウ 地積：登記数量による。

エ 建付減価補正：建物と敷地との適応の状態等を考量のうえ査定した。

② 物件 2 (建物)

目的建物の再調達原価を、建物建築費の推移動向等を考慮した標準的な建築費に比準して求め、これに耐用年数に基づく方法及び観察減価法を併用して求めた現価率を乗じて、建物価格を求めた。

物件 番号	再調達原価 ア	現況 延床面積 イ	現価率 ウ	建物の価格 ア×イ×ウ=エ
2	220,000円/m ²	114.27m ²	0.66	16,592,000円

イ 延床面積：登記数量による。

ウ 現価率：

経過年数 a	経済的残存 耐用年数 b	経済的全 耐用年数 a+b	残価率	観察減価率
8 年	22 年	30 年	0 %	10 %

$$\text{現価率} = \left[\text{残価率} + (1 - \text{残価率}) \times \left(\frac{\text{経済的残存耐用年数}}{\text{経済的全耐用年数}} \right) \right] \times (100\% - \text{観察減価率}) = \boxed{0.66}$$

2 評価額の判定

前記により求めた価格に、土地については土地利用権等価格を控除し、建物については土地利用権等価格を加算し、さらに競売市場修正等を施して、下記のとおり評価額を求めた。

① 土地利用権等価格

物件番号	建付地価格 ア	土地利用権等割合 イ		土地利用権等価格 ア×イ=ウ
1	8,330,000円	0.40	法定地上権	3,332,000円

イ 土地利用権等割合：土地利用権等を法定地上権と判定し、その割合を40%と査定した。

② 内訳価格及び一括価格

物件番号	基礎となる価格 ア (1①オ, 1②エ)	土地利用権等価格 の控除及び加算 イ (2①ウ)	占有 減価 ウ	市場性 修正 エ	競売市場 修正 オ	評価額 (ア±イ)×ウ×エ×オ
1	8,330,000円	- 3,332,000円	/	1.00	0.60	2,999,000円
2	16,592,000円	+ 3,332,000円	1.00	1.00	0.60	11,954,000円
一括価格 (合計)						14,953,000円

ウ 占有減価：必要なし。

エ 市場性修正：必要なし。

オ 競売市場修正：第2評価の条件欄記載の不動産競売市場の特殊性等を考慮のうえ査定した。

第6 参考価格資料

1 地価公示価格 (山口-8)

所 在 : 山口市嘉川字新市5063番16
価 格 : 29,200 円/m²
位 置 : JR宇部線「上嘉川」駅 北方約550m
価 格 時 点 : 令和7年1月1日
地 積 : 209 m²
供給処理施設 : 水道、下水
接 面 街 路 : 幅員約5m市道に南西側で接面
用途指定等 : 非線引都市計画区域「用途無指定(建蔽率60%、容積率200%)」
地域の概要 : 中規模一般住宅が建ち並ぶ郊外の住宅地域

2 固定資産税評価額 (令和7年度)

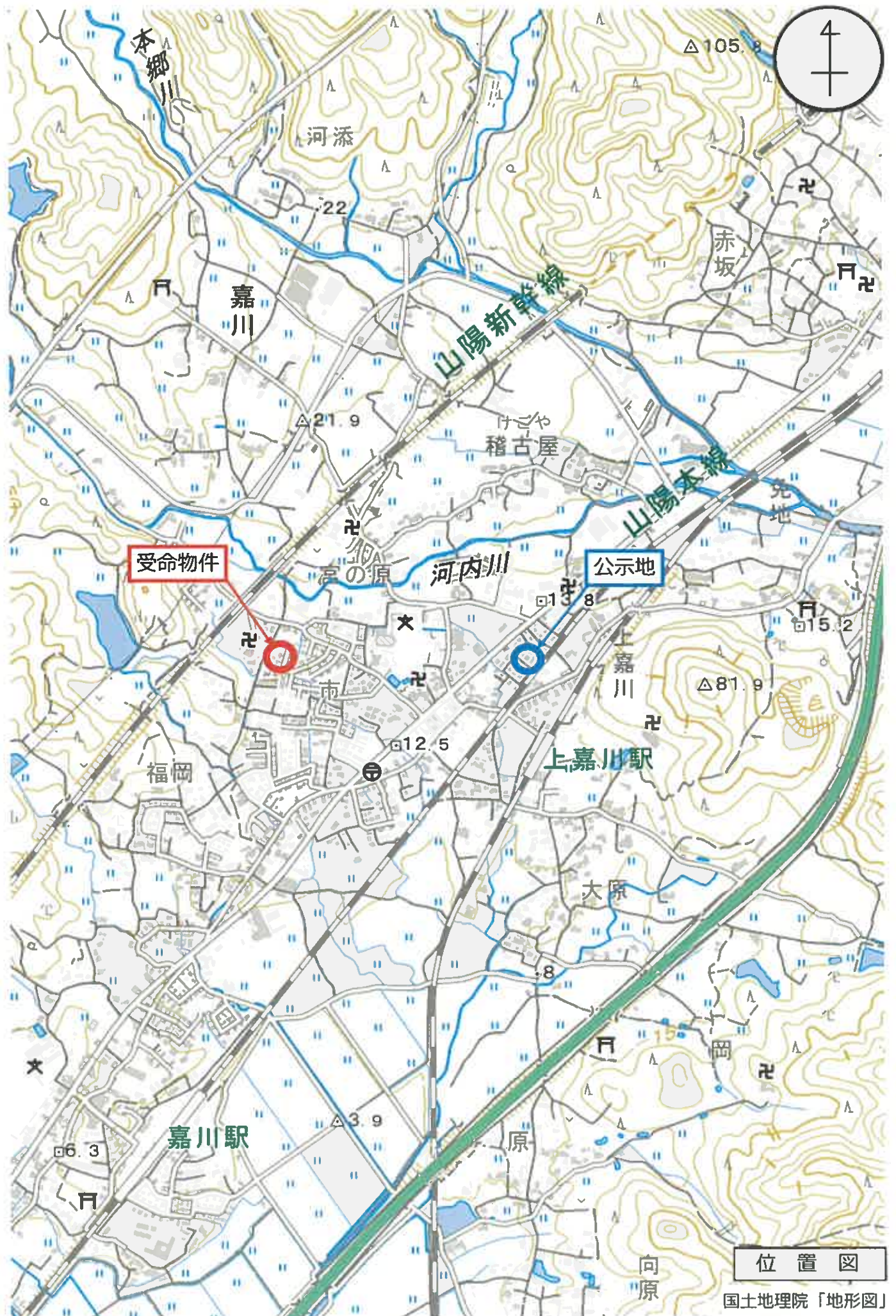
物件1 5,262,157 円

物件2 7,560,442 円

ここに掲げた参考価格資料は、当該不動産の評価額を算定するに当たって参考とした価格にすぎない。決定した評価額は不動産競売を前提とした価格であり、ここに掲げた額とは、その性質上異なる額である。

第7 附属資料の表示

- 1 受命物件の位置図(縮尺 1/10,000)
- 2 公図写し(法務局備付)
- 3 地積測量図写し(法務局備付)
- 4 建物図面・各階平面図写し(法務局備付)
- 5 土地建物位置関係図
- 6 建物間取図
- 7 現況写真



縮尺: 1 / 10,000

地理院タイル (国土地理院) を利用して作成

0 250 500m

位置図
国土地理院「地形図」

イ 3397-5 ハ 3410-5 ニ 3406-8 ホ 3407-4 ヘ 3407-2 ニ 4940-12
 = 3401-9 = 3401-8 = 3407-3 = 3407-5 = 4937-12



(注) 地図に準ずる図面は、土地の区画を明確にした不動産登記法所定の地図が備え付けられるまでの間、これに代わるものとして備え付けられている図面で、土地の位置及び形状の概略を記載した図面です。



請求部分	所在		山口市嘉川字上岡		地番	3400番7		
出力尺	縮尺不明	精度分	座標系 番号又は 記号	分類	地図に準ずる図面		種類	旧土地台帳附属地図
作成年月日				備付年月日 (原図)			補記事項	

これは地図に準ずる図面に記録されている内容を証明した書面である。

(山口地方法務局管轄)

令和7年6月12日

大阪法務局

縮小 (A3→A4)

請求番号: 13-1

登記官

(1/1)

地積測量図 1/2

地番 3400-1.-4~8

土地の所在 山口市嘉川字上岡

電子基準点 測量 測量図番号 (950411)
字部 測量図番号 (9504131)
防府 測量図番号 (9504121)
平成28年12月2日測量 世界測地系 東京

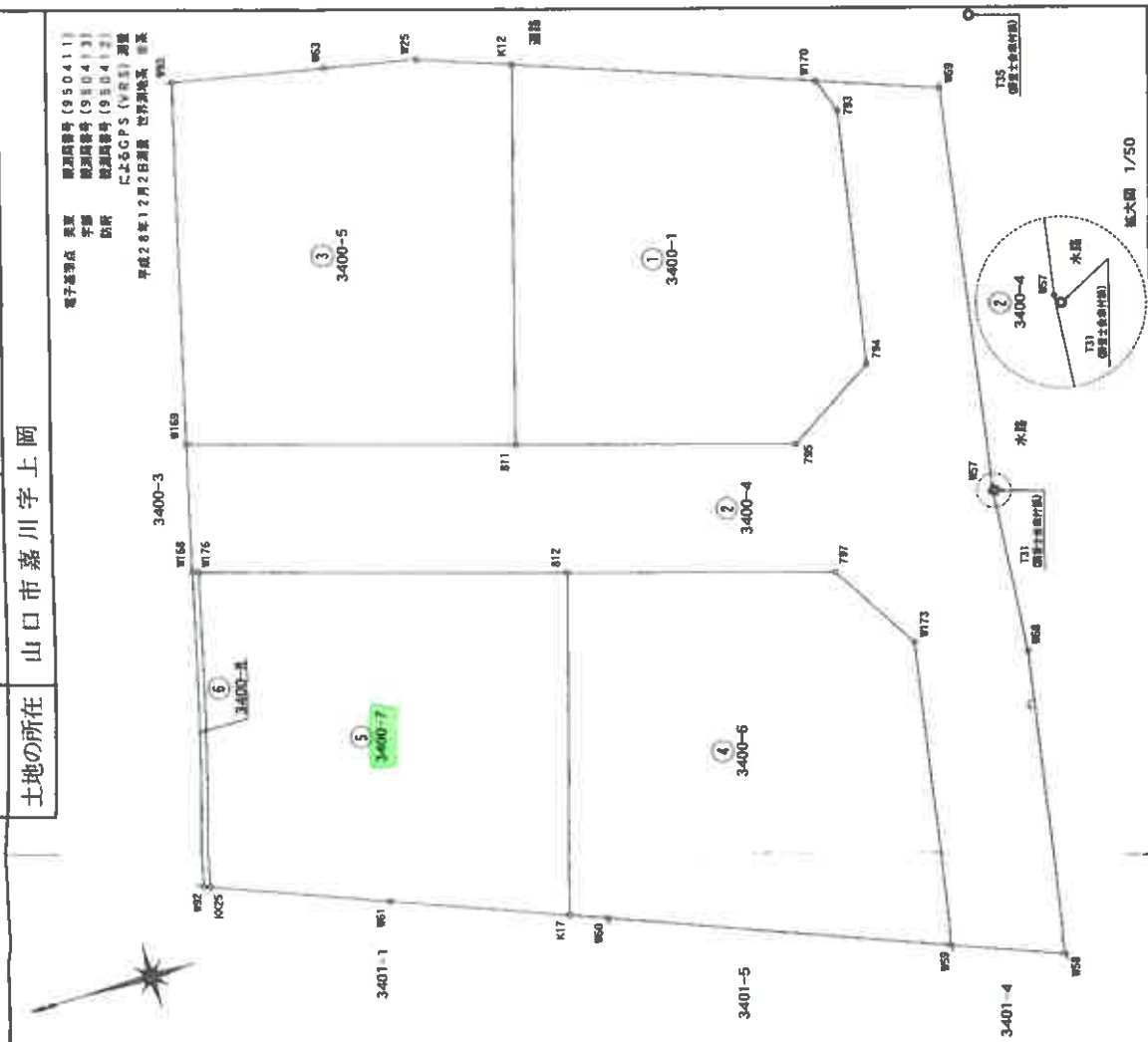


地番	3400-1	公式	A = 1/2 Σ (X2 - X1) (Y1 + Y2)
測点	X 座標	Y 座標	面積
W59	-213212.019	-73226.876	17.764
W12	-213217.302	-73209.915	14.209
W170	-213230.607	-73214.905	1.726
793	-213231.169	-73216.537	11.902
794	-213228.849	-73228.210	5.011
795	-213224.531	-73230.760	13.102
合算	537.3265336	面積	268.66 m ²
面積	268.6631680	併数	81.26 坪

地番	3400-4	境界線の種類		
測点	X 座標	Y 座標	辺 長	方向
W59	-213224.335	-73255.447	14.387	ア 325°29'00"
W173	-213227.025	-73241.313	5.001	境界アノート
797	-213224.450	-73237.026	12.545	境界アノート
812	-213212.470	-73233.298	17.263	境界アノート
W176	-213195.985	-73228.159	0.300	境界アノート
W168	-213195.703	-73228.070	6.000	境界アノート
W169	-213197.314	-73222.290	15.402	境界アノート
811	-213212.019	-73226.876	13.102	境界アノート
795	-213224.531	-73230.760	5.011	境界アノート
794	-213228.840	-73228.210	11.902	境界アノート
793	-213231.168	-73216.537	1.726	境界アノート
W170	-213230.607	-73214.905	5.859	境界アノート
W59	-213232.677	-73216.363	18.657	併
W57	-213232.677	-73235.519	7.781	併
W58	-213231.936	-73243.265	14.404	オペンキ
W58	-213229.250	-73257.417	5.295	境界アノート
面積	834.901774	面積	417.45 m ²	
併数	417.4506870	併数	126.27 坪	

地番	3400-5	境界線の種類		
測点	X 座標	Y 座標	辺 長	方向
W169	-213197.316	-73222.290	16.949	境界アノート
W93	-213201.873	-73205.944	7.103	ア 325°29'00"
W53	-213208.823	-73207.434	4.383	境界アノート
W25	-213213.092	-73208.336	4.496	境界アノート
K12	-213217.302	-73208.915	17.764	境界アノート
811	-213212.019	-73226.876	15.402	境界アノート
面積	551.226133	面積	275.61 m ²	
併数	275.6130665	併数	83.37 坪	

地番	3400-6	境界線の種類		
測点	X 座標	Y 座標	辺 長	方向
K17	-213207.535	-73248.751	16.195	ア 325°29'00"
812	-213212.470	-73233.298	12.545	境界アノート
797	-213224.450	-73237.026	5.001	境界アノート
W173	-213212.019	-73241.313	14.387	境界アノート
W59	-213224.335	-73255.447	16.184	ア 325°29'00"
W60	-213208.312	-73248.424	1.806	ア 325°29'00"
面積	559.523743	面積	279.76 m ²	
併数	279.7618715	併数	84.62 坪	



縮尺 1/250

申請人

地図番号

(平成28年12月6日作製)

作製者

これは図面に記載されている内容を証明した書面である。

山形地方法務局

令和7年6月12日

大塚法務

登記官

登記年月日：平成28年12月16日

地積測量図 ②①

地番 3400-1.-4~-8

土地の所在 山口市嘉川字上岡

地番	X座標	Y座標	辺長	境界線の種類
地番 5 3400-1				
KK25	-213191.988	-73242.487	14.876	アスファルト 新設
W176	-213195.989	-73228.159	17.263	境界アール 新設
812	-213212.470	-73233.299	16.195	境界アール 新設
K17	-213207.635	-73248.766	8.424	アスファルト 新設
W61	-213189.814	-73245.623	8.431	アスファルト 新設
面積	528.879000	地積	264.43 m ²	
	264.4395000	坪数	79.99 坪	

地番	X座標	Y座標	辺長	境界線の種類
地番 0 3400-8				
W92	-213191.710	-73242.375	14.852	アスファルト 新設
W168	-213195.703	-73228.070	0.300	境界アール 新設
W176	-213195.989	-73228.159	14.876	境界アール 新設
KK25	-213191.988	-73242.487	0.299	アスファルト 新設
面積	8.877903	地積	4.43 m ²	
	4.4389515	坪数	1.34 坪	

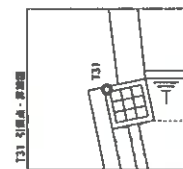
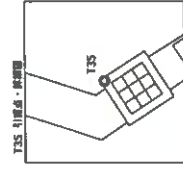
引張点表		設置点No T31		設置点No T35	
X座標	-213232.723	Y座標	-73238.426	X座標	-213238.426
Y座標	-73235.606	方向角	104.54.27	距離	-73214.186
設置点	811	方向角	22.51.44	距離	22.166 m
	812	距離	6.29.54	方向角	
		距離	22.469	277.57.17	
		距離	20.384	261.35.27	

地積一覽表

地番	面積	地積	坪数
① 3400-1	268.661680		
② 3400-4	417.450870		
③ 3400-5	275.6130665		
④ 3400-6	279.7618715		
⑤ 3400-7	264.4395000		
⑥ 3400-8	4.4389515		
合計面積	1510.3674445		

設置一覽表

設置点	X座標	Y座標
設置点	-200537.625	-75834.553
手簿	-223981.210	-81371.036
防	-215327.892	-50897.838



縮小 (A3→A4)

作製者

申請人

縮尺

(平成28年12月6日作製)

地図番号

これは図面に記録されている内容を説明した書面である。
 (山口地方事務局管轄)
 令和7年6月12日 大阪法務局

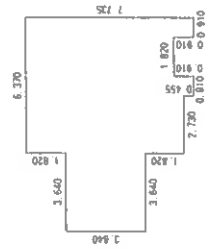
登記官

登記年月日：平成29年8月16日

建物図面
各階平面図

家屋番号	3400番7
建物の所在	山口市嘉川字上岡3400番地7

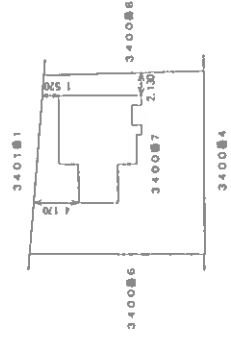
1階



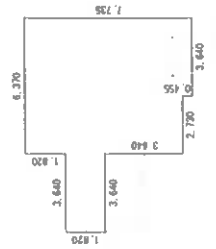
求積表

3.640 x 3.640	=	13.2456
6.370 x 0.825	=	5.25525
3.640 x 0.455	=	1.6562
0.910 x 0.455	=	0.4141
0.910 x 0.910	=	0.8281
計		59.6233

床面積 59.62 m²



2階



求積表

3.640 x 1.820	=	6.6248
6.370 x 7.280	=	46.3736
3.640 x 0.455	=	1.6562
計		54.6546

床面積 54.65 m²

縮小 (A3→A4)

作成者	縮尺 1/250	申請人	縮尺 1/500
-----	----------	-----	----------

これは図面に記録されている内容を証明した書面である。
(山口地方事務局長賞)

令和7年6月12日 大阪法務局

登記官



写真撮影位置 

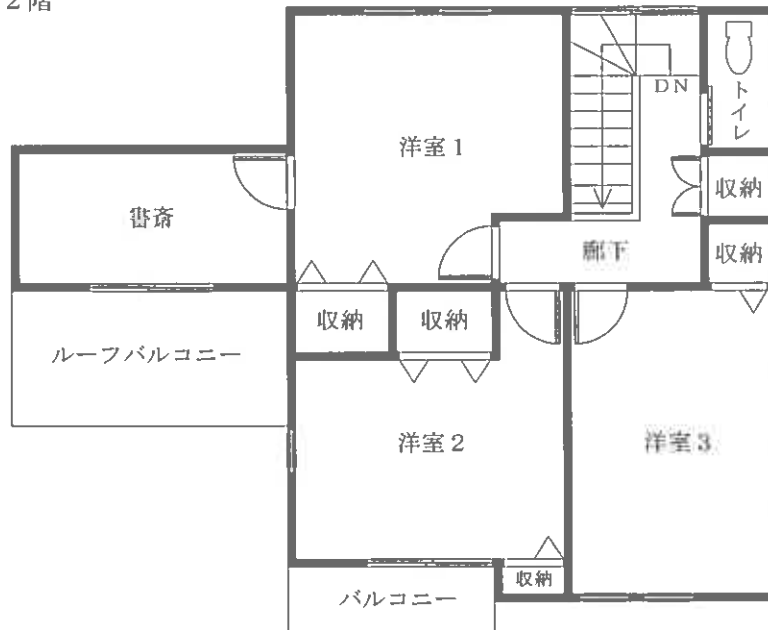
令和7年(ケ)第57号
土地建物位置関係図

本図は土地建物の位置関係の概要を示すことを趣旨とするものであり、詳細な図面ではない。

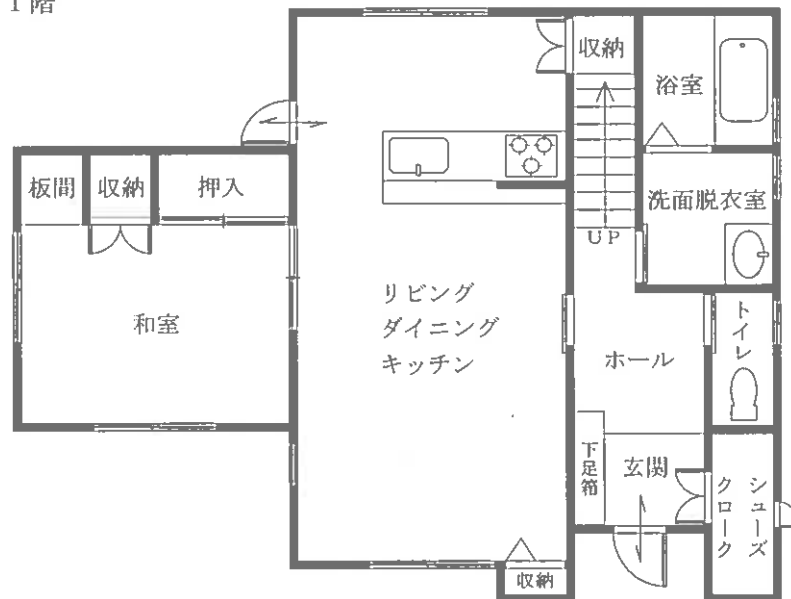
縮尺：約1/200



2階



1階



令和7年(ケ)第57号
建物間取図 物件2

本図は建物の間取の概要を示すことを趣旨とするものであり、詳細な図面ではない。
縮尺：約1/100

目的物件の状況

物件 2



①

物件 2



②

物件 2



③