

期 間 入 札 の 公 告

令和 8年 5月26日
 鹿児島地方裁判所民事第3部
 裁判所書記官 橋 口 昌 明

別紙物件目録記載の不動産を下記のとおり期間入札に付します。

記

入札期間	令和 8年 6月10日から 令和 8年 6月17日まで
開札期日	日 時 令和 8年 6月24日 午前 9時00分 場 所 鹿児島地方裁判所売却場
売却決定 期日	日 時 令和 8年 7月 8日 午前10時00分 場 所 鹿児島地方裁判所民事第3部
買受申出の保証の 提供方法	下記のいずれかによる。 (1) 当裁判所の預金口座に金銭を振り込んだ旨の金融機関の証明書。 (2) 銀行、損害保険会社、農林中央金庫、株式会社商工組合中央金庫、全国を地区とする信用金庫連合会、信用金庫又は労働金庫の支払保証委託契約締結証明書。
買受申出の資格の 制限 (民事執行規 則33条)	☆印を付した物件は農地であるので、権限を有する行政庁の交付した買受適格証明書を有する者及び買受けについて農地法上の許可又は届出を必要としない者に限り、買受申出をすることができます。
一般の閲覧に供するため、物件明細書・現況調査報告書・評価書の各写しを令和 8年 5月26日から当庁物件明細書等閲覧室に備え置きます。	



物 件 目 録

3 所 在 鹿児島市田上台三丁目
地 番 3722番66
地 目 宅地
地 積 183.00平方メートル



物件明細書

令和 7年 3月14日

鹿児島地方裁判所民事第3部

裁判所書記官 橋 口 昌 明

1 不動産の表示

【物件番号3】

別紙物件目録記載のとおり

2 売却により成立する法定地上権の概要

なし

3 買受人が負担することとなる他人の権利

【物件番号3】

なし

4 物件の占有状況等に関する特記事項

【物件番号3】

本件所有者が占有している。

5 その他買受けの参考となる事項

なし

《 注 意 書 》

- 1 本書面は、現況調査報告書、評価書等記録上表れている事実とそれに基づく法律判断に関して、裁判所書記官の一応の認識を記載したものであり、関係者の間の権利関係を最終的に決める効力はありません（訴訟等により異なる判断がなされる可能性もあります）。
- 2 記録上表れた事実等がすべて本書面に記載されているわけではありませんし、記載されている事実や判断も要点のみを簡潔に記載されていますので、必ず、現況調査報告書及び評価書並びに「物件明細書の詳細説明」も御覧ください。
- 3 買受人が、占有者から不動産の引渡しを受ける方法として、引渡命令の制度があります。引渡命令に関する詳細は、「引渡命令の詳細説明」を御覧ください。



- 4 対象不動産に対する公法上の規制については評価書に記載されています。その意味内容は「公法上の規制の詳細説明」をご覧ください。
- 5 各種「詳細説明」は、閲覧室では通常別ファイルとして備え付けられています。（このほか、BITのお知らせメニューにも掲載されています。）



物 件 目 録

3 所 在 鹿児島市田上台三丁目
地 番 3722番66
地 目 宅地
地 積 183.00平方メートル



令和6年(ケ)第67号
令和6年11月26日受理
令和7年1月10日提出

現況調査報告書

(物件3)

鹿児島地方裁判所

執行官 是 枝 豊 (印)

(注) チェック項目中の調査結果は、「■」の箇所の記載のとおり

物 件 目 録

3. 所 在 鹿児島市田上台三丁目
地 番 3722番66
地 目 宅地
地 積 183.00平方メートル

共有者 A 持分4分の1
共有者 B 持分4分の1
共有者 C 持分2分の1

執行官の意見

- 1 本件受命物件の状況は、別紙見取図及び添付写真のとおりである。
- 2 物件3は、北東側が市道（目的外土地3722番47 公衆用道路 所有者 鹿児島市）に面している。
- 3 物件3の占有状況について
 - (1) 物件3は、更地の状態で雑草に覆われており、手入れされている状況が伺えないので、共有者らが所有権に基づいて占有しているものと認定した。。
 - (2) 物件3の北側に僅かに市道と等高部分（約6㎡）があるが、物件3の前記以外の部分は、市道より2m程度高い。
- 4 物件3の境界付近の状況
物件3と隣接する周囲の土地との境界付近には、側溝及びブロック塀が設置されているので、境界はほぼ明瞭であると思われる。

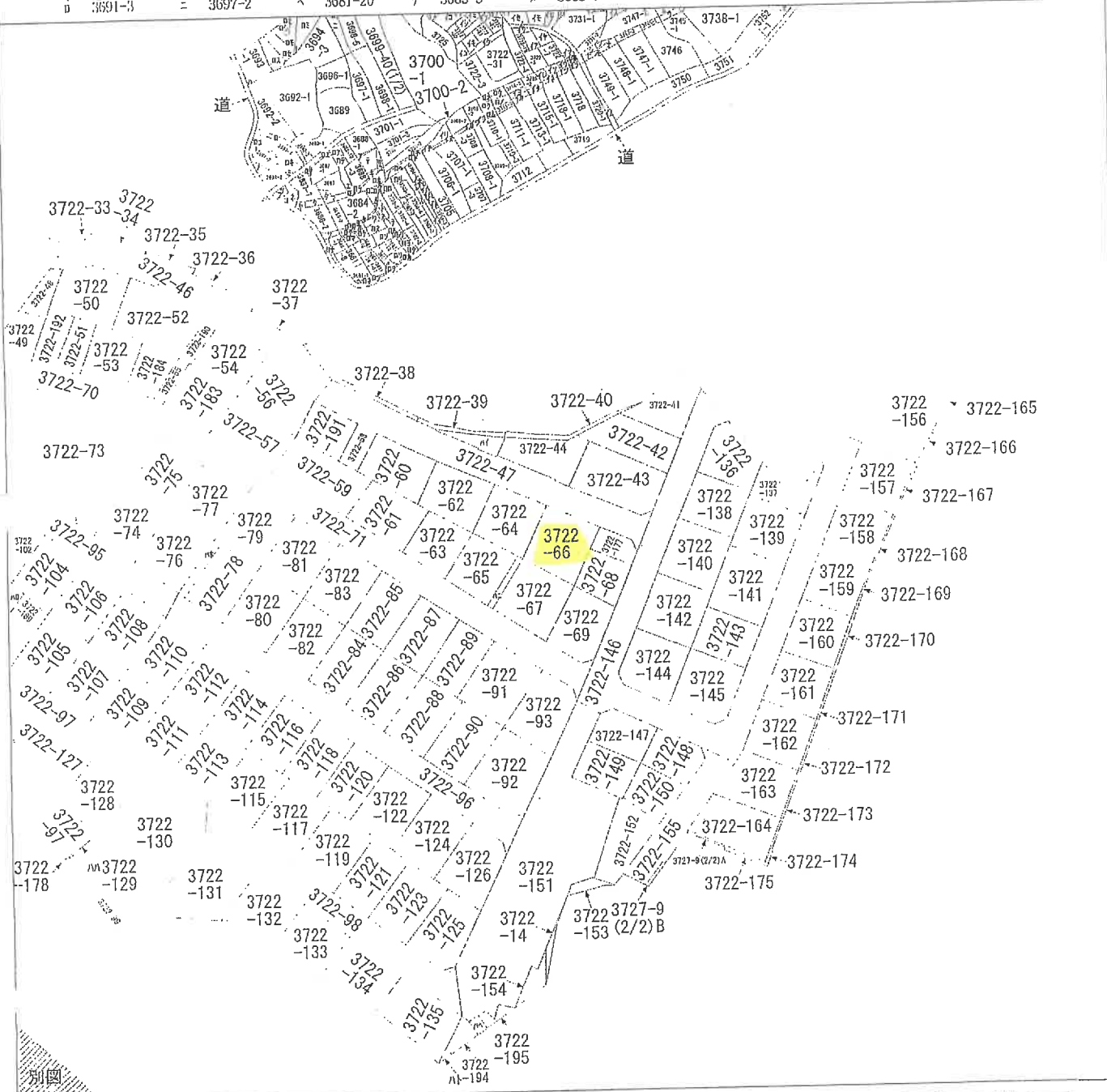
(注) チェック項目中の調査結果は、「■」の箇所の記事のとおり

調査の経過		
調査の日時	調査の場所等	調査の方法等
6年11月27日 15:20-15:35	物件所在地	占有状況確認、外観写真撮影
6年12月11日 15:25-15:28	鹿児島地方法務局	目的外土地3722番47登記事項証明書交付申請同 交付
6年12月13日 14:30-15:00	物件所在地	立入調査
<p>(特記事項)</p> <p><input type="checkbox"/> 令和 年 月 日 目的物件は不在で施錠されていると予想されたので、立会人及び解錠技術者を同行して臨場した。</p> <p><input type="checkbox"/> 令和 年 月 日 目的物件は不在で施錠されていたので、立会人 を立ち合わせ、技術者に解錠させて建 物内に立ち入った。</p> <p><input type="checkbox"/> 令和 年 月 日 休日・夜間執行許可の提示をした。</p> <p><input checked="" type="checkbox"/> 令和6年12月13日 評価人同行</p>		

(注) チェック項目中の調査結果は、「■」の箇所の記載のとおり

A3判をA4判に縮小した

イ 道 3691-3 ハ 3693-2 ヘ 3702-6 ト 3683-3 リ 3683-6 ニ 3683-10
 D 3691-3 ニ 3697-2 ハ 3681-20 ト 3683-5 り 3683-7 つづく



(注) 地図に準ずる図面は、土地の区画を明確にした不動産登記法所定の地図が備え付けられるまでの間、これに代わるものとして備え付けられている図面で、土地の位置及び形状の概略を記載した図面です。
 (注) 斜線を施した部分は、閉鎖された部分です。

地番区域見出し	田上町	A 広木2丁目
	田上台 3丁目	B 広木1丁目
		C 田上台町
		D 田上台町
		E 田上台3丁目
		F 田上台
		G つづく

請求部	所在	鹿兒島市田上台三丁目		地番	3722番66	
出力縮尺	縮尺不明	精度区分	座標系番号又は記号	分類	地図に準ずる図面	種類 其他
作成年月日			備付年月日(原図)		補記事項	方位不明

これは地図に準ずる図面に記録されている内容を証明した書面である。

令和6年9月12日
 鹿兒島地方法務局

5

請求番号：15-9

登記官

(1/2)

A3判をA4判に縮小した

ヨ	3683-12	ヨ	3711-4	目	目上台3丁
ワ	3684-4	リ	3711-2		
カ	3684-6	ロ	3710-5		
キ	3684-8	リ	3710-2		
ク	3684-9	レ	3685-2		
ケ	3684-10	ロ	3685-1		
コ	3686-3	リ	3684-1		
ク	3687-2	ロ	3685-3		
ケ	3687-3	ロ	3684-7		
コ	3732-24	ロ	3687-12		
ク	3738-3	リ	3688-6		
ケ	3745-2	ロ	3688-5		
コ	3745-4	リ	3687-11		
ク	3748-2	レ	3691-1(1/2)		
ケ	3748-3)		
コ	3687-4	ロ	3691-11(1/2)		
ク	3687-5)		
ケ	3687-6	リ	3688-15		
コ	3687-8	レ	3694-2(1/2)		
ク	3687-9)		
コ	3687-10	リ	3695-54(1/2)		
エ	3688-7)		
テ	3688-8	ロ	3694-4(1/2)		
ア	3688-9)		
キ	3688-11	レ	3694-1		
キ	3688-12	レ	3694-6(1/2)		
コ	3688-13)		
ノ	3691-5	ロ	3694-8(1/2)		
、	3691-6)		
、	3749-2	リ	3694-3		
ヒ	3749-3	リ	3722-45		
モ	3749-4	ロ	3722-103		
セ	3752-2	ロ	3722-179		
ス	3703-2	ロ	3722-182		
ソ	3704-1	レ	3722-188		
イ	3704-2	ロ	3722-17		
ロ	3704-5	レ	3722-196		
ハ	3704-6				
ハ	3704-7				
ハ	3704-8				
ハ	3704-9				
ハ	3704-10				
ハ	3705-2				
ハ	3707-2				
ハ	3707-4				
ハ	3708-4				
ハ	3709-4				
ハ	3709-5				
ハ	3713-2				
ハ	3714-2				
ハ	3715-3				
ハ	3716-2				
ハ	3717-2				
ハ	3718-2				
ハ	3718-3				
ハ	3720-2				
ハ	3720-3				
ハ	3720-4				
ハ	3721-2				
ハ	3722-1				
ハ	3722-2				
ハ	3722-6				
ハ	3722-8				
ハ	3722-9				
ハ	3722-10				
ハ	3722-11				
ハ	3722-12				
ハ	3722-13				
ハ	3722-15				
ハ	3722-20				
ハ	3722-21				
ハ	3722-24				
ハ	3722-25				
ハ	3722-27				
ハ	3722-28				
ハ	3722-29				
ハ	3727-5				
ハ	3727-6				
ハ	3727-7				
ハ	3732-3				
ハ	3732-4				
ハ	3732-5				
ハ	3702-1				
ハ	3683-11				
ハ	3683-2				
ハ	3688-2				
ハ	3701-4				
ハ	3701-6				
ハ	3701-5				
ハ	3703-1				
ハ	3684-3				
ハ	3683-8				
ハ	3681-11				
ハ	3681-19				
ハ	3681-10				
ハ	3683-1				
ハ	3683-4				
ハ	3683-9				
ハ	3681-15				
ハ	3681-12				
ハ	3681-14				
ハ	3681-4				
ハ	3688-14				
ハ	3710-4				

A3判をA4判に縮小した

(日加紙)

地番 3722-1 後・新

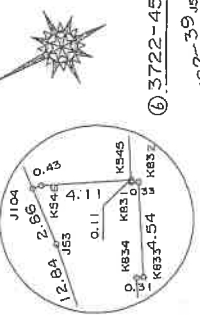
地積測量図

1/301

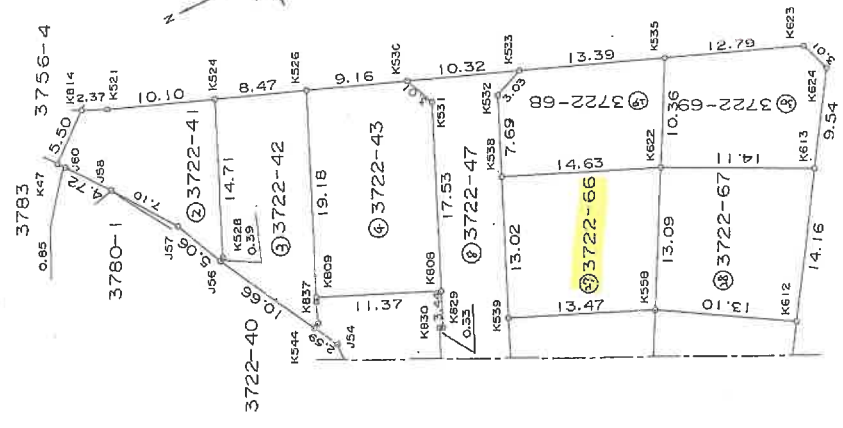
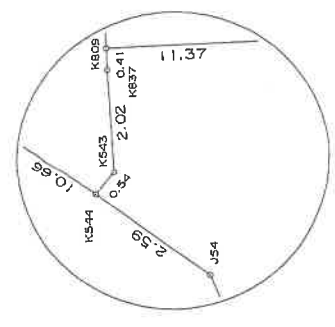
土地の所在 鹿兒島市市田上町

測点名	X座標	Y座標	方向角	距離	夾角
GT52-1	-159032.951	-45351.517			
M2	-159032.386	-45358.856	273-31-46	7.55m	
K551	-159049.225	-45313.565	113-26-51	41.15m	199-55-05
K552	-159054.865	-45315.752	121-45-24	41.65m	209-13-36
K622	-159065.079	-45328.729	144-58-27	59.36m	231-26-41
測点名	X座標	Y座標	方向角	距離	夾角
GT52-2	-159018.324	-45380.463			
M3	-159020.970	-45381.896	212-32-20	2.66m	
K550	-159026.797	-45372.639	143-14-17	13.07m	290-41-57
K562	-159059.951	-45373.887	162-47-14	22.22m	310-14-55
K563	-159037.526	-45377.327	170-43-28	19.46m	318-11-09

拡大図 S=1:250



拡大図 S=1:100



52-1, Z
GT52-1, 2 金属板
M2, 3=マンホールの中心

精度区分	甲	乙
密	①	②
通常	③	④
凡例	⑤	⑥
	⑦	⑧
	⑨	⑩

申請人

1/500

製作者

(日本土地家屋調査士会適合用紙)

これは図面に記録されている内容を証明した書面である。
令和6年9月12日 鹿兒島地方支務局 登記官

(1) 平成23年2月15日
この図面に記載されている土地の全部又は一部に
ついてその所在又は地番が変更された。
上記の旨付は、この図面に変更内容を記録した日
付である。

(2) 平成23年3月17日
平成23年3月11日
3727番9は3727番176、3727番1
80を合併

A3判をA4判に縮小した

次頁に図面に関する変更内容を示す。

A3判をA4判に縮小した

(日加刷)

登記年月日：平成9年12月24日

令和6年9月12日 鹿兒島地方裁判所

新

後・新

地積測量図

(3/30)

番 3722-58-66

土地の所在 鹿兒島市田上町

190577

Table with columns: 測量点名, X座標, Y座標, Xn, Yn, Xn+1, Yn+1, 面積, 地積

Table with columns: 測量点名, X座標, Y座標, Xn, Yn, Xn+1, Yn+1, 面積, 地積

Table with columns: 測量点名, X座標, Y座標, Xn, Yn, Xn+1, Yn+1, 面積, 地積

Table with columns: 測量点名, X座標, Y座標, Xn, Yn, Xn+1, Yn+1, 面積, 地積

Table with columns: 測量点名, X座標, Y座標, Xn, Yn, Xn+1, Yn+1, 面積, 地積

Table with columns: 測量点名, X座標, Y座標, Xn, Yn, Xn+1, Yn+1, 面積, 地積

Table with columns: 測量点名, X座標, Y座標, Xn, Yn, Xn+1, Yn+1, 面積, 地積

Table with columns: 測量点名, X座標, Y座標, Xn, Yn, Xn+1, Yn+1, 面積, 地積

Table with columns: 測量点名, X座標, Y座標, Xn, Yn, Xn+1, Yn+1, 面積, 地積

Table with columns: 測量点名, X座標, Y座標, Xn, Yn, Xn+1, Yn+1, 面積, 地積

縮尺 1/

申請人

作製者

(日加刷)

(日本土地家屋調査士会連合会用紙)

(1) 平成29年2月15日
この図面に記録されている土地の全部又は一部に
ついてその所在又は地番が変更された。
上記の日付は、この図面に変更内容を記録した日
付である。

A3判をA4判に縮小した

見取図



写真1



物件3

写真2



物件3

写真3



物件3

写真4



物件3

写真5



物件3

令和 6年 (ケ) 第 67号
令和 6年12月13日 現地調査
令和 7年 1月 8日 評 価

鹿児島地方裁判所 御中

評 価 書
(物件 3)

評価人 不動産鑑定士
中村 真悟

第1 評価額

番号	評 価 額
物件3	金 7,770,000円

第2 評価の条件

- 1 本件評価は、民事執行法により売却に付されることを前提とした適正価格を求めるものである。したがって求めるべき評価額は、一般の取引市場において形成される価格ではなく、一般の不動産取引と比較しての競売不動産特有の各種の制約（売主の協力が得られないことが常態であること、買受希望者は内覧制度によるほかは物件内部の確認が直接できないこと、引渡しを受けるために法定の手続をとらなければならない場合があること、目的物の種類又は品質に関する不適合には担保責任がないこと等）等の特殊性を反映させた価格とする。
- 2 評価は、目的物件の調査時点における現状に基づいて行うものであり、調査日以降発生した物件の現状変更については原則として考慮していない。
- 3 現地での物件調査は、原則として目視可能な部分に限定される。
- 4 物件に関する情報提供の内容は、民事執行法58条4項に定める場合を除いて、原則として公共機関で公開された資料に基づくものである。

第3 目的物件

現況欄に記載のない事項については、ほぼ登記記載と同じ

番号	所在等	登記	現況
3	所在地 地目 地積	鹿児島市田上台三丁目 3722番66 宅地 183.00m ²	
特記事項			
特記すべき事項はない。			

第4 目的物件の位置・環境等

1 土地の概況及び利用状況等（物件3）

位置・交通	JR鹿児島本線「広木駅」の南東方約1.8km、「天神ヶ瀬戸」バス停の南西方約130m、広木小学校の北西方約350m。（いずれも直線距離。別添位置図参照）	
付近の状況	鹿児島市役所の南西方約4.7km付近に形成された高台の住宅地域。地域内においては戸建住宅が建ち並び、空地も見られる。当面の間は現状を維持したまま推移するものと予測する。	
主な公法上の規制等（道路の幅員等の個別的な規制を考慮しない一般的な規制）	都市計画区分 用途地域 建ぺい率 容積率 防火規制 その他の規制	市街化区域 第1種低層住居専用地域 50% 80% なし なし
画地条件	<p>地積 : 183.00㎡ 規模 : ほぼ標準的 間口 : 約13m 奥行 : 約13m 形状 : ほぼ正方形 地勢 : 平坦</p> <p>高低差 : 北端の約6mが接面道路と等高、その他の部分は接面道路より約2m高い</p> <p>接面道路との関係 : 中間画地</p>	
接面道路の状況	北東方約6mの舗装市道（建築基準法上の道路）に接面。	
土地の利用状況等	土地の利用状況は「現況調査報告書」記載のとおり。隣地は戸建住宅等。	
供給処理施設	上水道 : なし ガス配管 : なし（引込管が敷地内で止めてある） 下水道 : なし	
土壌汚染の可能性の調査	現地調査、当事者等からの聴取によると、土壌汚染をうかがわせる事実は認められなかった。ただし、評価人としての調査には限界があり、詳細については専門家による調査を要する。	

特 記 事 項	<p>①物件3土地は、埋蔵文化財包蔵地には指定されていない。 (鹿児島市教育委員会にて確認。)</p> <p>②物件3土地と道路及び隣接地との境界については、「現況調査報告書」記載のとおりである。</p> <p>③接面道路との高低差が約2m程度あり、現状で物件3土地への出入りは困難である。またこの高低差から鹿児島県の建築基準法施行条例第3条に抵触する可能性は否めず、建物建築等の際には関係機関への確認を要する。</p>
---------	--

第5 評価額算出の過程

1 基礎となる価格

① 物件3 (土地)

標準画地価格を算出し、これに個別格差率等に乗じて更地価格を求めた。

番号	標準画地価格 (円/㎡) ア	個別 格差 イ	地積 (㎡) ウ	共有持分 割合 エ	更地価格 (円) ア×イ×ウ×エ
3	66,000	0.92	183.00		11,111,000

ア 標準画地価格 (公示価格等からの規準)

地価公示 鹿児島-37

$$\begin{array}{cccccc} \text{公示価格} & \text{時点修正} & \text{標準化補正} & \text{地域格差} & \text{標準画地価格} \\ 60,700\text{円}/\text{m}^2 & \times 100.5/100 & \times 100/105 & \times 100/88 = & 66,000\text{円}/\text{m}^2 \end{array}$$

◇時点修正：公示価格等の価格時点から評価日までの推定変動率である。

◇標準化補正：方位+5

◇地域格差：街路条件 接近条件 環境条件 行政条件

$$0.98 \times 1.00 \times 0.90 \times 1.00 = 0.88 \quad 100/88$$

イ 個別格差：方位+2 高低差▲10 $1.02 \times 0.9 = 0.92$

ウ 地積：登記記載の地積。

2 評価額の判定

前記により求めた価格に、競売市場修正等を施して下記のとおり評価額を求めた。

① 内訳価格及び一括価格

番号	基礎となる価格 (円) ア	土地利用権等価格 の控除及び加算 (円) イ	占有 減価 修正 ウ	市場 性修 正 エ	競売 市場 修正 オ	評価額 (円) (ア±イ)×ウ×エ×オ
3	11,111,000			1.00	0.70	7,770,000
一括価格(合計)						7,770,000

ウ 占有減価修正：必要なし

エ 市場性修正：必要なし

オ 競売市場修正：評価の条件欄記載の不動産競売市場の特殊性等を考慮した。

但し、評価額は万円未満切捨てとする。合計が1万円未満の時は、千円未満切捨てとする。

第6 参考価格資料

1 地価公示価格 鹿児島-37

所 在：鹿児島市田上台2丁目3377番9外

価 格：60,700円/㎡

位 置：鹿児島中央駅 2.7km

価 格 時 点：令和6年1月1日

地 積：120㎡

供給処理施設：水道 ガス 下水道

接 面 街 路：南東 4.6m 市道

用途指定等：市街化区域 第1種低層住居専用地域（建蔽率50%，容積率80%）

地域の概要：小規模一般住宅が建ち並ぶ傾斜地の住宅地域

2 固定資産税評価額(令和6年1月1日)

物件3 8,967,000円

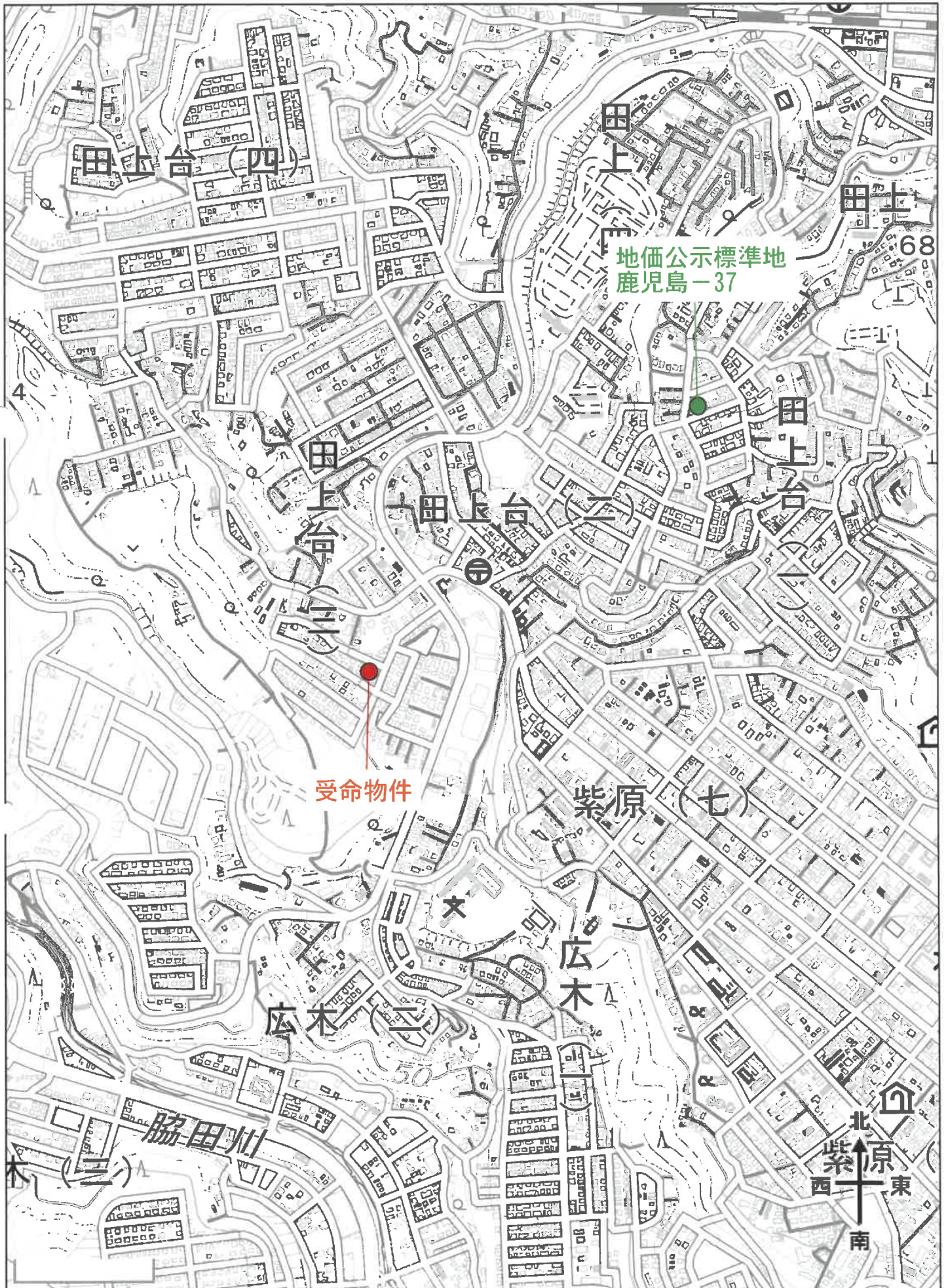
第7 附属資料

- 1 受命物件の位置図
- 2 住宅地図写し（ゼンリン住宅地図）
- 3 公図写し
- 4 地積測量図写し
- 5 見取図
- 6 現況写真

※受命物件の位置図は国土地理院の地図、住宅地図はゼンリンGIS鹿児島市2024年版を使用。

以 上

位置図



公図写し

イ 道 3691-3 ハ 3693-2 ホ 3702-6 ト 3683-3 リ 3683-6 ル 3683-10
 ロ 3691-3 ニ 3697-2 ヘ 3681-20 チ 3683-5 ヌ 3683-7 ッ 3683-10



(注) 地図に準ずる図面は、土地の区画を明確にした不動産登記法所定の地図が備え付けられるまでの間、これに代わるものとして備え付けられている図面で、土地の位置及び形状の概略を記載した図面です。
 (注) 斜線を施した部分は、閉鎖された部分です。



A 広木2丁目
 B 広木1丁目
 C 田上台町
 D 田上台町
 E 田上台3丁目
 F 田上台3丁目
 G つづく

請求部	所在	鹿児島市田上台三丁目			地番	3722番66		
出力縮尺	縮尺不明	精度区	座標系番号又は記号	分類	地図に準ずる図面		種類	その他
作成年月日			備付年月日(原図)			補記事項	方位不明	

これは地図に準ずる図面に記録されている内容を証明した書面である。

令和6年9月12日
 鹿児島地方務局

請求番号：15-9
 (1/2)

登記官



※本図面はA3→A4へ縮小しています。

公図写し

II 四上台3丁目

ヲ	3683-12	ウ	3711-4
リ	3684-4	ロ	3711-2
カ	3684-6	ロ	3710-5
ヨ	3684-8	ウ	3710-2
タ	3684-9	ロ	3685-2
レ	3684-10	ロ	3685-1
ソ	3686-3	ウ	3684-1
ツ	3687-2	ロ	3685-3
ネ	3687-3	ロ	3684-7
エ	3732-24	ロ	3687-12
フ	3730-3	ロ	3688-6
ム	3745-2	ロ	3688-5
リ	3745-4	ロ	3687-11
ノ	3748-2	ロ	3691-1(1/2)
オ	3748-3		
ク	3687-4	ロ	3691-11(1/2)
ケ	3687-5		
マ	3687-6	ロ	3688-15
カ	3687-8	ロ	3694-2(1/2)
フ	3687-9		
コ	3687-10	ロ	3995-54(1/2)
エ	3688-7		
テ	3688-8	ロ	3694-4(1/2)
ア	3688-9		
キ	3688-11	ロ	3694-1
キ	3688-12	ロ	3694-6(1/2)
ユ	3688-13		
メ	3691-5	ロ	3694-8(1/2)
ミ	3691-6		
シ	3749-2	ロ	3694-3
ヒ	3749-3	ロ	3722-45
モ	3749-4	ロ	3722-103
セ	3752-2	ロ	3722-179
ス	3703-2	ロ	3722-182
ソ	3704-1	ロ	3722-188
イ	3704-2	ロ	3722-17
ロ	3704-5	ロ	3722-196
ハ	3704-6		
ニ	3704-7		
仁	3704-8		
三	3704-9		
四	3704-10		
付	3706-2		
借	3707-2		
収	3707-4		
保	3708-4		
伊	3709-4		
伊	3709-5		
伊	3713-2		
伊	3714-2		
伊	3715-3		
伊	3716-2		
伊	3717-2		
伊	3718-2		
保	3718-3		
付	3720-2		
行	3720-3		
仏	3720-4		
伊	3721-2		
イ	3722-1		
伊	3722-2		
伊	3722-6		
伊	3722-8		
伊	3722-9		
伊	3722-10		
伊	3722-11		
仁	3722-12		
仁	3722-13		
行	3722-15		
伊	3722-20		
伊	3722-21		
伊	3722-24		
仁	3722-25		
伊	3722-27		
伊	3722-28		
伊	3722-29		
	3727-5		
	3727-6		
	3727-7		
松	3732-3		
伊	3732-4		
ロ	3732-5		
ロ	3702-1		
ロ	3683-11		
ロ	3683-2		
ロ	3688-2		
ロ	3701-4		
ロ	3701-6		
ロ	3701-5		
ロ	3703-1		
ロ	3684-3		
ロ	3683-8		
ロ	3681-11		
ロ	3681-19		
ロ	3681-10		
ロ	3683-1		
ロ	3683-4		
ロ	3683-6		
ロ	3683-9		
ロ	3681-15		
ロ	3681-12		
ロ	3681-14		
ロ	3681-4		
ロ	3688-14		
ロ	3710-4		

次頁に図面に関する変更内容を示す。

地積測量図写し

前 3722-17 後・新

地積測量図

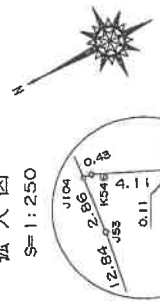
(1/30)

地番 3722-17-45, 3722-17-46, 3722-36-69, 3722-76
土地の所在 鹿児島市田上町

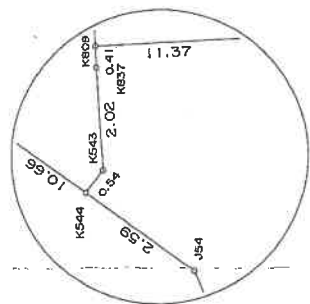
190575

測点名	X座標	Y座標	方向角	距離	備考
GT52-1	-159032.851	-45351.317			
M2	-159032.386	-45358.856	273-31-46	7.55m	
K531	-159049.225	-45313.565	113-26-51	41.15m	199-55-05
K532	-159054.865	-45315.752	121-45-24	41.83m	208-13-38
K622	-159065.079	-45328.729	144-59-27	39.36m	231-26-41
測点名	X座標	Y座標	方向角	距離	備考
GT52-2	-159018.324	-45360.463			
M5	-159020.570	-45381.896	212-32-20	2.66m	
K550	-159028.787	-45372.639	143-14-17	13.07m	290-41-57
K562	-159039.511	-45373.817	162-47-14	22.22m	310-14-55
K563	-159037.526	-45377.327	170-43-28	19.46m	318-11-09

拡大図
S=1:250



拡大図
S=1:100



積算区分	甲	乙
①	コンクリート積	例
②	石	
③	アスファルト積	
④	倉庫	
⑤	畑	
⑥	雑草	

尺 1/500

申請人

作製者

(日本土地家屋調査士会連合会用紙)

令和6年9月12日 鹿児島地方法務局 登記官

※本図面はA3→A4へ縮小しています。

請求番号：15-10 (1/60)

地積測量図写し

鹿児島市田上台3丁目3722-66

(1) 平成23年2月15日
この図面に記録されている土地の全部又は一部に
ついてその所在又は地番が変更された。記録された日
上記の日付は、この図面に変更内容を記録した日
付である。

(2) 平成23年3月17日
平成23年3月11日
3727番9は3727番176、3727番1
80を合算

地積測量図写し

次頁に図面に関する変更内容を示す。

登記年月日：平成9年12月24日

令和6年9月12日 鹿児島地方事務所 登記官

新・後

190577

地積測量図 (3/30)

地番 3722-58-66

土地の所在 鹿児島市田上町

地番	測量	X座標	Y座標	$Y_{n+1}-Y_n-1$	$X_n \cdot (Y_{n+1}-Y_n-1)$
3722-58	測量				
K564	アラスチック柵	-159029.286	-45339.1279	-9.593	1525567.940598
K551	コンクリート柵	-159021.180	-45386.920	18.640	-2964154.795200
K550	アラスチック柵	-159076.797	-45372.639	9.593	-1525566.249621
K563	アラスチック柵	-159037.526	-45377.327	-18.640	2964459.484640
	面積				309.360417
	地積				154.6902085
	坪				154.6902085
	坪				46.79

地番	測量	X座標	Y座標	$Y_{n+1}-Y_n-1$	$X_n \cdot (Y_{n+1}-Y_n-1)$
3722-59	測量				
K568	アラスチック柵	-159036.979	-45356.871	-11.317	1726822.481343
K564	アラスチック柵	-159029.286	-45339.1279	19.544	-3176926.355994
K565	アラスチック柵	-159037.526	-45377.327	17.392	-2169068.971902
K562	アラスチック柵	-159039.951	-45373.887	-2.633	1191069.218985
K599	アラスチック柵	-159048.104	-45379.962	-22.984	3659561.522358
	面積				403.312788
	地積				201.6563940
	坪				201.6563940
	坪				61.00

地番	測量	X座標	Y座標	$Y_{n+1}-Y_n-1$	$X_n \cdot (Y_{n+1}-Y_n-1)$
3722-60	測量				
K562	アラスチック柵	-159039.951	-45373.887	-13.618	2166900.609518
K563	アラスチック柵	-159037.526	-45377.327	1.248	-198478.832448
K550	アラスチック柵	-159028.797	-45372.639	10.854	-1726098.562648
K549	金属柵	-159034.088	-45366.473	10.632	-1690929.159616
K548	金属柵	-159034.169	-45362.007	7.301	-1161108.467869
K541	アラスチック柵	-159035.436	-45359.172	-1.702	270678.312072
K561	アラスチック柵	-159045.557	-45363.709	-14.715	2340555.371255
	面積				319.266274
	地積				159.6331370
	坪				159.6331370
	坪				48.28

地番	測量	X座標	Y座標	$Y_{n+1}-Y_n-1$	$X_n \cdot (Y_{n+1}-Y_n-1)$
3722-61	測量				
K599	アラスチック柵	-159048.104	-45379.962	-6.638	1973159.350175
K562	アラスチック柵	-159039.951	-45373.887	16.433	-2954669.822403
K561	アラスチック柵	-159045.557	-45363.709	12.798	-2035468.054486
K560	アラスチック柵	-159047.031	-45361.089	-3.540	3630265.489740
K610	アラスチック柵	-159056.506	-45367.249	-18.873	3001873.437736
	面積				325.580941
	地積				163.1904705
	坪				163.1904705
	坪				49.36

地番	測量	X座標	Y座標	$Y_{n+1}-Y_n-1$	$X_n \cdot (Y_{n+1}-Y_n-1)$
3722-62	測量				
K560	アラスチック柵	-159047.031	-45361.089	-12.442	1973159.350175
K561	アラスチック柵	-159045.557	-45363.709	1.917	-504890.332769
K540	アラスチック柵	-159035.436	-45359.172	17.484	-2780575.563024
K599	アラスチック柵	-159041.224	-45346.225	7.888	-1254517.174912
	面積				2364156.255952
	地積				332.545422
	坪				332.545422
	坪				166.272110
	坪				66.27
	坪				50.29

測量	X座標	Y座標	$Y_{n+1}-Y_n-1$	$X_n \cdot (Y_{n+1}-Y_n-1)$	
3722-63					
K610	アラスチック柵	-159036.506	-45367.249	-3.565	5659225.142690
K560	アラスチック柵	-159047.031	-45361.089	3.366	-2339185.846913
K559	アラスチック柵	-159052.493	-45351.284	-1.366	2339185.846913
K611	アラスチック柵	-159062.787	-45357.724	-8.969	2339347.554103
	面積			252.5039675	
	地積			132.60	
	坪			132.60	
	坪			40.11	

測量	X座標	Y座標	$Y_{n+1}-Y_n-1$	$X_n \cdot (Y_{n+1}-Y_n-1)$	
3722-64					
K599	アラスチック柵	-159052.493	-45351.284	-6.073	965925.789969
K540	アラスチック柵	-159041.224	-45346.225	16.632	-2645173.637568
K539	アラスチック柵	-159046.395	-45334.652	6.073	-965886.756835
K558	アラスチック柵	-159058.686	-45340.152	-16.632	2645464.065552
	面積			327.461138	
	地積			163.7305690	
	坪			163.7305690	
	坪			49.52	

測量	X座標	Y座標	$Y_{n+1}-Y_n-1$	$X_n \cdot (Y_{n+1}-Y_n-1)$	
3722-65					
K611	アラスチック柵	-159062.787	-45357.724	-4.165	682496.849905
K589	アラスチック柵	-159052.493	-45351.284	17.572	-2794870.406996
K558	アラスチック柵	-159058.686	-45340.152	4.165	-682479.427190
K612	アラスチック柵	-159069.784	-45347.119	-17.572	2795174.244448
	面積			320.859767	
	地積			160.4798835	
	坪			160.4798835	
	坪			48.54	

測量	X座標	Y座標	$Y_{n+1}-Y_n-1$	$X_n \cdot (Y_{n+1}-Y_n-1)$	
3722-66					
K558	アラスチック柵	-159058.686	-45340.152	-5.923	942104.597178
K559	アラスチック柵	-159046.395	-45324.652	17.360	-2764226.345100
K536	金属柵	-159031.177	-45322.772	5.923	-942063.191791
K622	アラスチック柵	-159069.784	-45328.729	-17.360	2764551.073020
	面積			366.005307	
	地積			183.0266335	
	坪			183.0266335	
	坪			55.35	

測量	X座標	Y座標	$Y_{n+1}-Y_n-1$	$X_n \cdot (Y_{n+1}-Y_n-1)$	
3722-67					
K562	アラスチック柵	-159039.951	-45373.887	-11.317	1726822.481343
K564	アラスチック柵	-159029.286	-45339.1279	19.544	-3176926.355994
K565	アラスチック柵	-159037.526	-45377.327	17.392	-2169068.971902
K562	アラスチック柵	-159039.951	-45373.887	-2.633	1191069.218985
K599	アラスチック柵	-159048.104	-45379.962	-22.984	3659561.522358
	面積			403.312788	
	地積			201.6563940	
	坪			201.6563940	
	坪			61.00	

測量	分	甲	乙
①	コンクリート	柵	
②	石	柵	
③	アラスチック	柵	
④	金属	柵	
⑤	別		

縮尺 1/

申請人

作製者

(日本土地家屋調査士会連合会用紙)

(5/60)

請求番号：15-10

※本図面はA3→A4へ縮小してあります。

地積測量図写し

鹿児島市田上台3丁目3722-66

(1) 平成29年2月15日
この図面に記録されている土地の全部又は一部に
ついてその所在又は地番が変更された。
上記の日付は、この図面に変更内容を記録した日
付である。

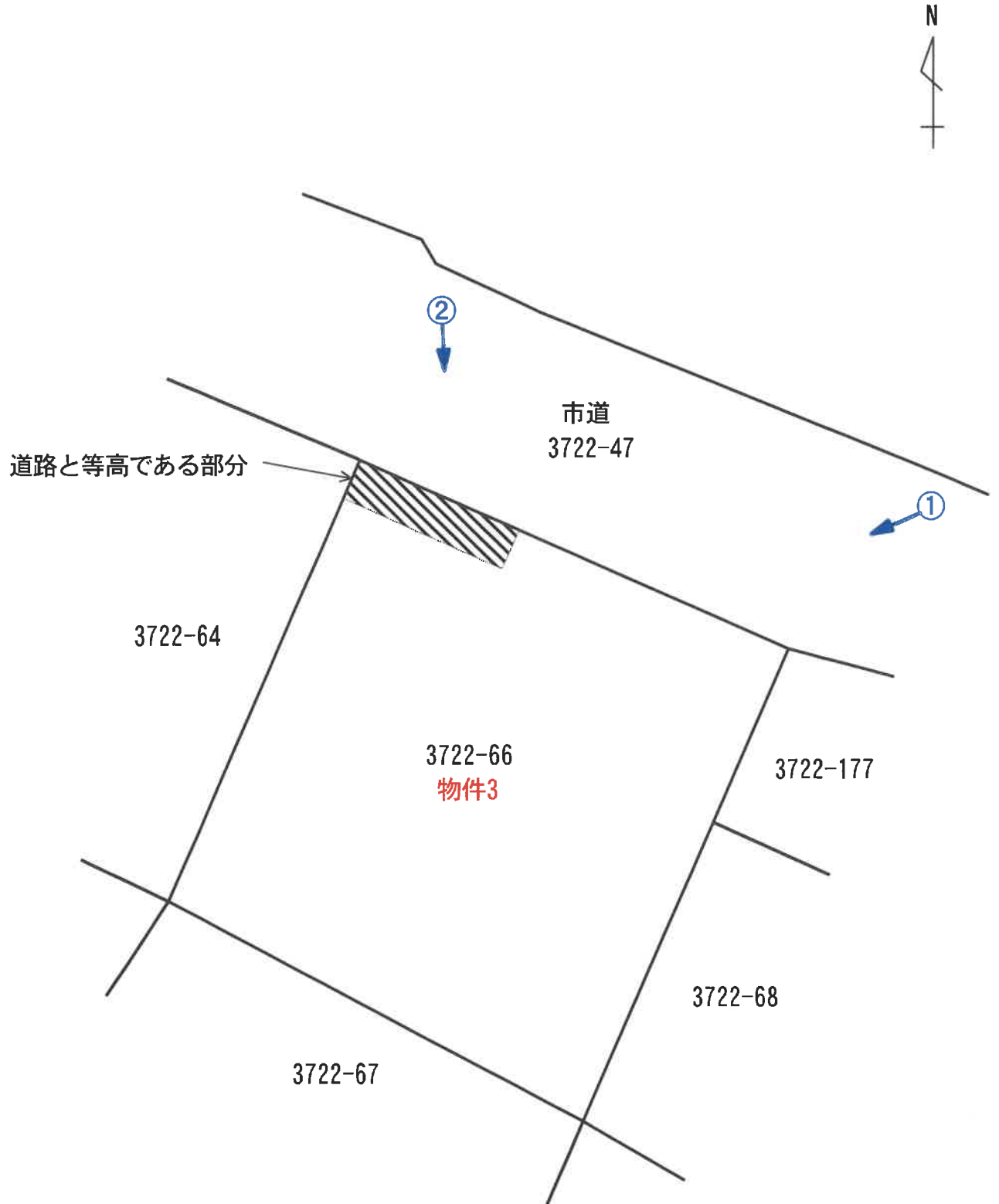
(注) 下線の破るものは抹消事項であることを示す。

(6/60)

資料番号：15-10

※本図面はA3→A4へ縮小しています。

見取図



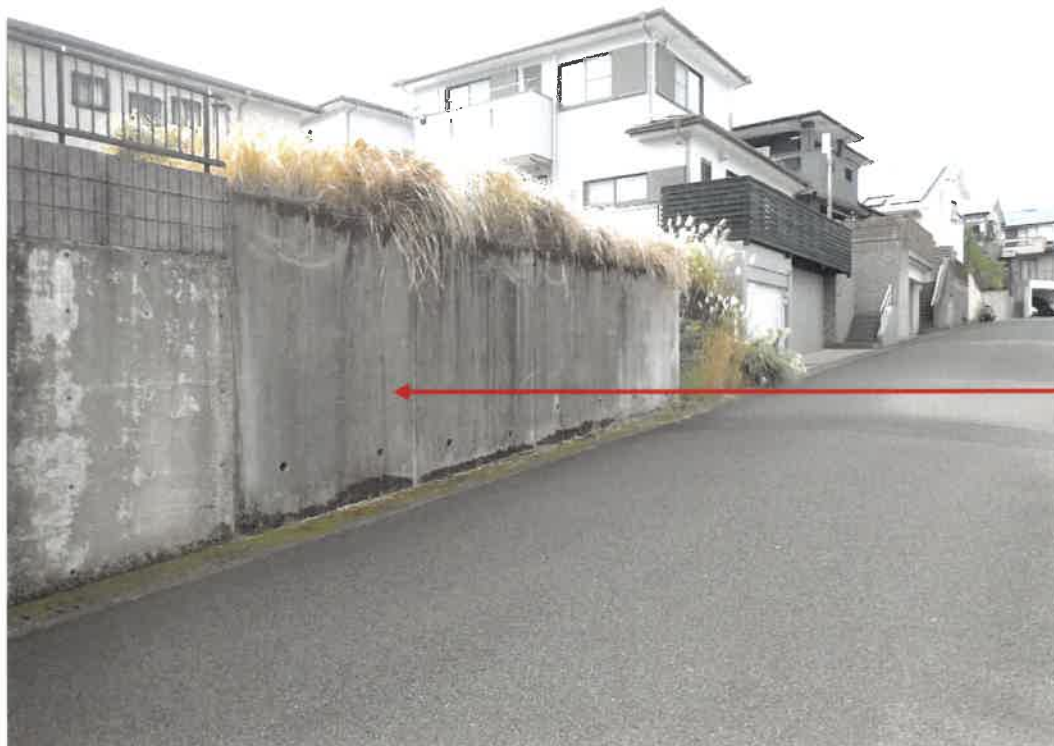
写真方向 ○ →

※本図面は概略図であり正確なものではありません。

現況写真

写真①

北東方より



物件3

写真②

北方より



物件3