

陳述書の提出等について（注意）

- 競売物件の入札をするには、入札書とともに、陳述書の提出が必要となりました。
- 入札ごとに陳述書が提出されなければ、入札は無効となります。
- 陳述書には、個人用、法人用などの種類があるので該当するものを使用してください。
- 陳述書の記入・押印・提出は、陳述書下部の「注意」をよく読んで行ってください。
- 陳述書の記載や添付書類に不備があると、入札が無効となることがあります。
- 陳述書の用紙は、執行官室及びBITサイト上において入手可能です。

山形地方裁判所

期 間 入 札 の 公 告

令和 8年 6月30日
 山形地方裁判所民事部
 裁判所書記官 岩 田 実

別紙物件目録記載の不動産を下記のとおり期間入札に付します。

記

入札期間	令和 8年 7月21日 午前 9時00分から 令和 8年 7月28日 午後 5時00分まで
開札期日 場 所	令和 8年 7月30日 午前10時00分 山形地方裁判所売却場
売却決定 期日 場 所	令和 8年 8月20日 午前 9時45分 山形地方裁判所民事部
買受申出の保証の 提供方法	下記のいずれかによる。 (1) 当裁判所の預金口座に金銭を振り込んだ旨の金融機関の証明書。 (2) 銀行, 損害保険会社, 株式会社商工組合中央金庫, 農林中央金庫, 全国を地区とする信用金庫連合会, 信用金庫又は労働金庫の支払保証委託契約締結証明書。
買受申出の資格の 制限 (民事執行規 則33条)	別紙物件目録中, ☆印を付した物件は農地であるので, 権限を有する行政庁の交付した買受適格証明書を有する者及び買受けについて農地法上の許可又は届出を必要としない者に限り, 買受申出をすることができます。
一般の閲覧に供するため, 物件明細書・現況調査報告書・評価書の各写しを令和 8年 6月30日から当庁物件明細書等閲覧室に備え置きます。	



物 件 目 録

- 1 所 在 山形市蔵王成沢字町浦
地 番 763番10
地 目 宅地
地 積 237.28平方メートル
- 2 所 在 山形市蔵王成沢字町浦
地 番 763番1
地 目 雑種地
地 積 601平方メートル
(現況)
地 目 公衆用道路
持分25分の1
- 3 所 在 山形市蔵王成沢字町浦 763番地10
家屋 番号 763番10
種 類 居宅
構 造 軽量鉄骨造亜鉛メッキ鋼板葺2階建
床 面 積 1階94.00平方メートル
2階67.23平方メートル



- ります。引渡命令に関する詳細は、「引渡命令の詳細説明」を御覧ください。
- 4 対象不動産に対する公法上の規制については評価書に記載されています。その意味内容は「公法上の規制の詳細説明」を御覧ください。
 - 5 各種「詳細説明」は、閲覧室では通常別ファイルとして備え付けられています。このほか、BITのお知らせメニューにも掲載されています。



物 件 目 録

- 1 所 在 山形市蔵王成沢字町浦
地 番 763番10
地 目 宅地
地 積 237.28平方メートル
所有者 A
- 2 所 在 山形市蔵王成沢字町浦
地 番 763番1
地 目 雑種地
地 積 601平方メートル
(現況)
地 目 公衆用道路
共有者 A 持分25分の1
- 3 所 在 山形市蔵王成沢字町浦 763番地10
家屋 番号 763番10
種 類 居宅
構 造 軽量鉄骨造亜鉛メッキ鋼板葺2階建
床 面 積 1階94.00平方メートル
2階67.23平方メートル
所有者 A



令和7年(ケ)第50号
令和7年11月20日受理
令和8年 4月 9日提出

現況調査報告書

山形地方裁判所

執行官 原田 薫

(注) チェック項目中の調査結果は、「■」の箇所の記載のとおり

物 件 目 録

- 1 所 在 山形市蔵王成沢字町浦
地 番 763番10
地 目 宅地
地 積 237.28平方メートル
所有者 A
- 2 所 在 山形市蔵王成沢字町浦
地 番 763番1
地 目 雑種地
地 積 601平方メートル
共有者 A 持分25分の1
- 3 所 在 山形市蔵王成沢字町浦 763番地10
家屋 番号 763番10
種 類 居宅
構 造 軽量鉄骨造亜鉛メッキ鋼板葺2階建
床 面 積 1階94.00平方メートル
2階67.23平方メートル
所有者 A

不動産の表示	「物件目録」のとおり
住居表示	山形県山形市蔵王成沢763番地の10付近
土地	物件2
現況地目	<input type="checkbox"/> 宅地（物件 ） <input checked="" type="checkbox"/> 公衆用道路（物件2 ） <input type="checkbox"/> 農地（物件 ） <input type="checkbox"/> 雑種地（物件 ） <input type="checkbox"/> 山林（物件 ） <input type="checkbox"/> <input type="checkbox"/>
形状	<input checked="" type="checkbox"/> 公図のとおり <input type="checkbox"/> 地積測量図のとおり <input type="checkbox"/> 建物図面（各階平面図）のとおり <input type="checkbox"/> 土地建物位置関係図のとおり <input type="checkbox"/>
占有者及び占有状況	<input checked="" type="checkbox"/> 土地所有者（A） <input checked="" type="checkbox"/> その他の者（近隣宅地所有者ら） <input type="checkbox"/> 上記の者が本土地上に、下記目的外建物を所有し、占有している <input type="checkbox"/> 上記の者が駐車場として使用し、占有している <input type="checkbox"/> 上記の者が更地の状態で占有している <input checked="" type="checkbox"/> 上記の者らが、各々所有する宅地に通ずる通路として使用し、占有している。 <input type="checkbox"/> 「占有者及び占有権原」のとおり <input type="checkbox"/>
その他の事項	「その他の事項」のとおり
執行官保管の仮処分	<input checked="" type="checkbox"/> ない <input type="checkbox"/> ある 地方裁判所 支部 平成 年()第 号 保管開始日 平成 年 月 日
建物 （目的外建物）	<input checked="" type="checkbox"/> ない <input type="checkbox"/> ある（詳細は「目的外建物の概況」のとおり）
土地建物の位置関係	<input type="checkbox"/> 建物図面（各階平面図）のとおり <input checked="" type="checkbox"/> 土地建物位置関係図のとおり

(注) チェック項目中の調査結果は、「■」の箇所の記載のとおり

その他の事項

- 1 物件1の土地は、東側で幅員約4mの同2の土地（建築基準法42条1項5号の位置指定道路）に接面しており、西側、南側及び北側にはコンクリートブロック塀があることから、境界は明瞭である。
- 2 物件1の土地について、隣地所有者と境界争いはない。
- 3 物件1の土地上に停められている普通乗用自動車は、Aの所有である。
- 4 物件1の土地の南東側部分にカーポートが設置されている。設置時期については、平成15年10月下旬頃である。
- 5 物件1の土地上の北西側部分にスチール製仮設物置が建てられている。また定着物として南西側部分には庭木、庭石が、南側部分にはコンクリートブロック塀がある。
- 6 物件1の土地上に停められている自転車、バイク等の目的外動産及び同3の建物内の目的外動産については、Aの所有であり、第三者所有の目的外動産は置かれていない。
- 7 物件2の土地は、北側で無地番地、地番747番2の土地及び地番747番12の土地を介して幅員約6mの舗装市道（建築基準法42条1項1号道路）に接面している。
- 8 物件2の土地の登記上の種類は「雑種地」となっているところ、現況では、公衆用道路として近隣宅地所有者の通路として共同利用されている。Aと近隣宅地所有者らとの間には、利用に関する取り決めや金銭の遣り取りはない。
- 9 物件3の建物について、第三者に貸している部分はない。
- 10 物件3の建物に雨漏りや床の軋み、ペットによる引っ掻き傷等の支障のある箇所は見られないが、2階のトイレにはカビの繁殖が見られた。
- 11 物件3の建物はオール電化住宅である。

(注) チェック項目中の調査結果は、「■」の箇所の記載のとおり

関係人の陳述等	
陳述者 (当事者等との関係)	陳述内容等
■ A (土地建物所有者)	<ol style="list-style-type: none">1 物件1の土地について、隣地所有者との間で境界争いはありません。2 物件1の土地上に停めている普通乗用自動車は、私のものです。3 物件1の土地上及び同3の建物内にある目的外動産は私のものです。4 物件2の土地は、近隣宅地所有者らと共有しており、近隣宅地へ通じる通路として使用されています。なお、近隣宅地所有者らと私との間には、利用に関する取り決めや金銭の遣り取りはありません。5 物件1の土地上のカーポートは、物件3の建物の新築の登記をした時より1週間くらい後に設置しました。6 物件3の建物には、私が居住し占有しています。7 物件3の建物について、第三者に貸している部分はありません。8 物件3の建物に雨漏りや床の軋みはありません。9 物件3の建物はオール電化住宅です。10 物件3の建物内でペットを飼ったことはありません。 <p style="text-align: right;">以上</p>
執行官の意見	
■	<ol style="list-style-type: none">1 本件物件の状況は、公図、土地建物位置関係図、建物間取図及び添付写真のとおりである。2 陳述者の陳述に沿った占有が認められる。3 物件3の建物の占有状況については、現場の状況、関係人の陳述及び立入調査の結果から、Aが占有するものと認定した。 <p style="text-align: right;">以上</p>

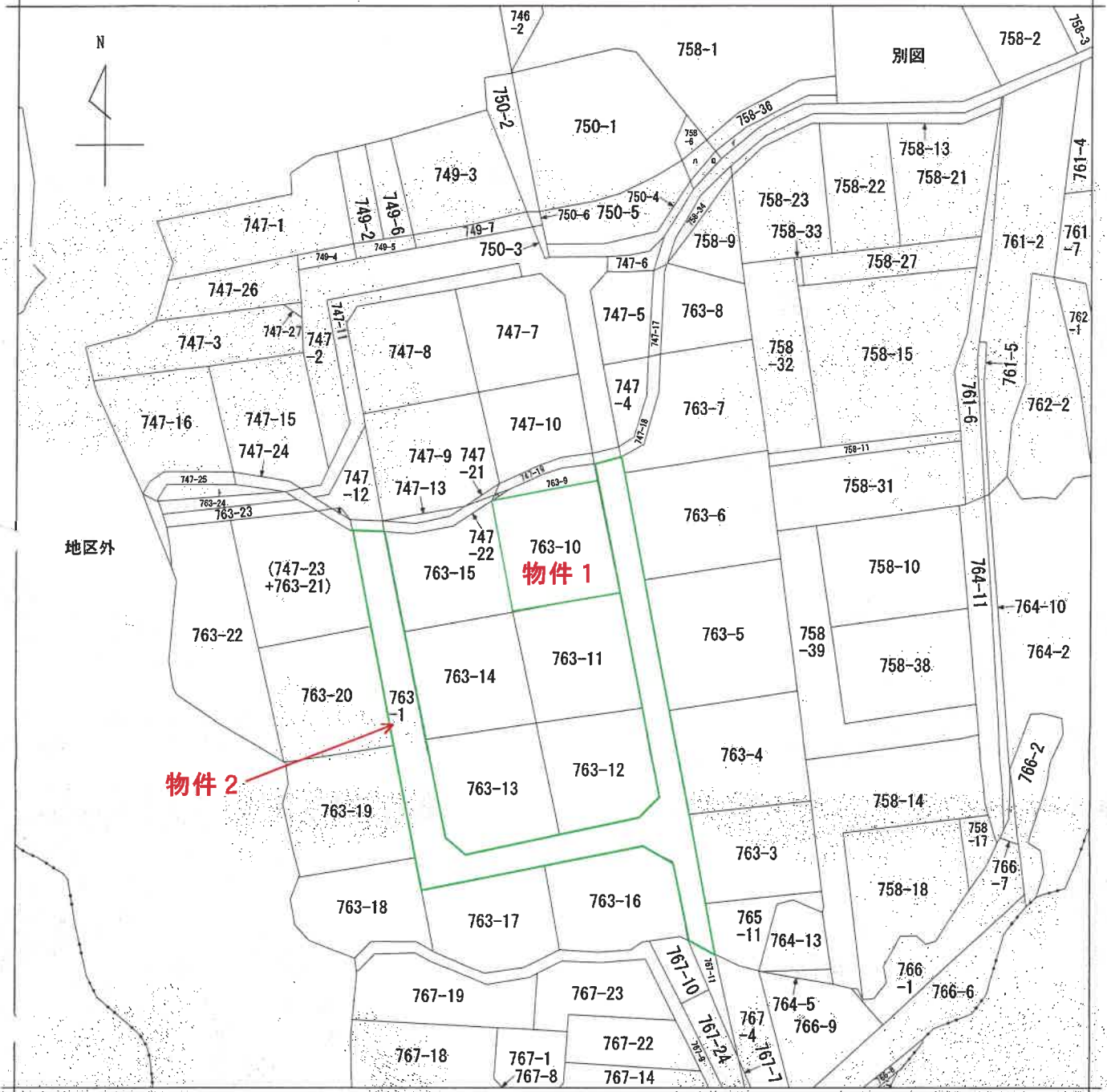
(注) チェック項目中の調査結果は、「■」の箇所の記載のとおり

調査の経過		
調査の日時	調査の場所等	調査の方法等
令和7年11月21日(金) :-:	執行官室	山形地方法務局に対して全部事項証明書等交付申請書 発送する。 (12月4日受理)
令和8年1月8日(木) 15:20-15:30	物件所在地	現地調査、建物外観、前面道路接道状況確認、境界確 認、目的外建物の有無、評価人同行なし。
令和8年2月17日(火) :-:	執行官室	Aに通知を送付する。
令和8年3月2日(月) 10:00-11:00	物件所在地	現況調査、評価人同行、占有調査、建物立入調査、 境界確認、写真撮影、立会したAから事情を聴取す る。
(特記事項) <input type="checkbox"/> 令和 年 月 日 目的物件は不在で施錠されていると予想されたので、立会人及び解錠技術者を同行して臨場した。 <input type="checkbox"/> 令和 年 月 日 目的物件は不在で施錠されていたので、立会人を立ち合わせ、解錠技術者に解錠させて建物内に立 ち入った。 <input type="checkbox"/> 令和 年 月 日 休日・夜間執行許可の提示をした。 <input type="checkbox"/>		

(注) チェック項目中の調査結果は、「■」の箇所の記載のとおり

公 写

イ 758-29 ハ 758-37 ホ 747-14 ト 763-25
 ロ 758-30 ニ 766-5 ヘ 747-20



(注) 地図に準ずる図面は、土地の区画を明確にした不動産登記法所定の地図が備え付けられるまでの間、これに代わるものとして備え付けられている図面で、土地の位置及び形状の概略を記載した図面です。



請求部	所在	山形市蔵王成沢字町浦		地番	763番10	
出力縮尺	1/600	精度区分	座標系又は記号	分類	地図に準ずる図面	
作成年月日		備付年月日(原図)		補記事項		
					種類 旧土地台帳附属地図	

これは地図に準ずる図面に記録されている内容を証明した書面である。

令和7年12月2日
 山形地方法務局

請求番号：2-1
 (1/1)

登記官

(7 枚目)

A 3 判 → A 4 判 に縮小

公用

登記年月日：昭和43年2月27日

043623

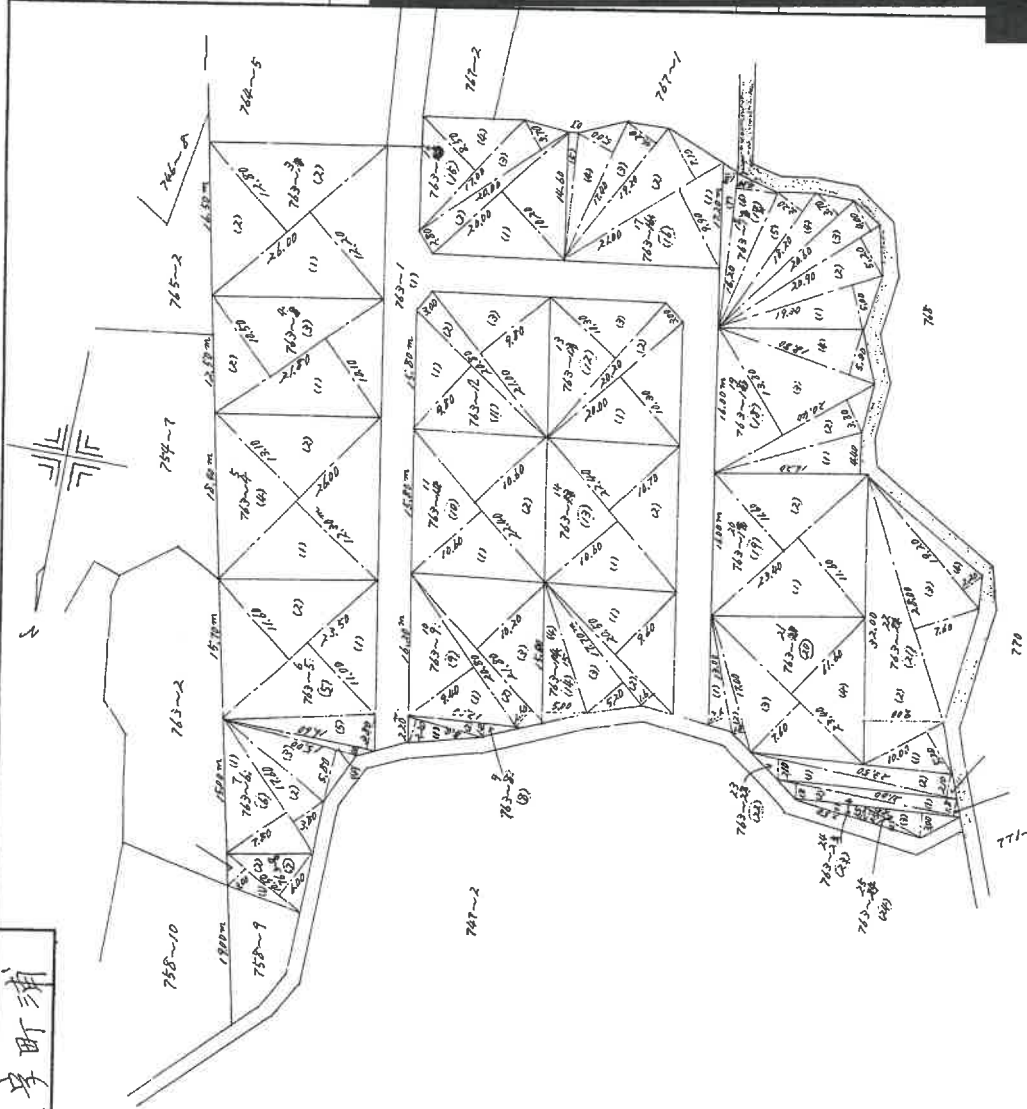
763-1 後・新

763-1
763-2
763-3
外Z3筆

山形市蔵王成沢字町浦

地積測量図

作製年月日	昭和43年2月22日	作製者	
-------	------------	-----	--



(1) 24.00 X 12.00	288.00㎡	(1) 16.00 X 8.00	128.00㎡
(2) 24.00 X 12.00	288.00㎡	(2) 16.00 X 8.00	128.00㎡
(3) 24.00 X 12.00	288.00㎡	(3) 16.00 X 8.00	128.00㎡
(4) 24.00 X 12.00	288.00㎡	(4) 16.00 X 8.00	128.00㎡
(5) 24.00 X 12.00	288.00㎡	(5) 16.00 X 8.00	128.00㎡
(6) 24.00 X 12.00	288.00㎡	(6) 16.00 X 8.00	128.00㎡
(7) 24.00 X 12.00	288.00㎡	(7) 16.00 X 8.00	128.00㎡
(8) 24.00 X 12.00	288.00㎡	(8) 16.00 X 8.00	128.00㎡
(9) 24.00 X 12.00	288.00㎡	(9) 16.00 X 8.00	128.00㎡
(10) 24.00 X 12.00	288.00㎡	(10) 16.00 X 8.00	128.00㎡
(11) 24.00 X 12.00	288.00㎡	(11) 16.00 X 8.00	128.00㎡
(12) 24.00 X 12.00	288.00㎡	(12) 16.00 X 8.00	128.00㎡
(13) 24.00 X 12.00	288.00㎡	(13) 16.00 X 8.00	128.00㎡
(14) 24.00 X 12.00	288.00㎡	(14) 16.00 X 8.00	128.00㎡
(15) 24.00 X 12.00	288.00㎡	(15) 16.00 X 8.00	128.00㎡
(16) 24.00 X 12.00	288.00㎡	(16) 16.00 X 8.00	128.00㎡
(17) 24.00 X 12.00	288.00㎡	(17) 16.00 X 8.00	128.00㎡
(18) 24.00 X 12.00	288.00㎡	(18) 16.00 X 8.00	128.00㎡
(19) 24.00 X 12.00	288.00㎡	(19) 16.00 X 8.00	128.00㎡
(20) 24.00 X 12.00	288.00㎡	(20) 16.00 X 8.00	128.00㎡
(21) 24.00 X 12.00	288.00㎡	(21) 16.00 X 8.00	128.00㎡
(22) 24.00 X 12.00	288.00㎡	(22) 16.00 X 8.00	128.00㎡
(23) 24.00 X 12.00	288.00㎡	(23) 16.00 X 8.00	128.00㎡
(24) 24.00 X 12.00	288.00㎡	(24) 16.00 X 8.00	128.00㎡
(25) 24.00 X 12.00	288.00㎡	(25) 16.00 X 8.00	128.00㎡
(26) 24.00 X 12.00	288.00㎡	(26) 16.00 X 8.00	128.00㎡
(27) 24.00 X 12.00	288.00㎡	(27) 16.00 X 8.00	128.00㎡
(28) 24.00 X 12.00	288.00㎡	(28) 16.00 X 8.00	128.00㎡
(29) 24.00 X 12.00	288.00㎡	(29) 16.00 X 8.00	128.00㎡
(30) 24.00 X 12.00	288.00㎡	(30) 16.00 X 8.00	128.00㎡
(31) 24.00 X 12.00	288.00㎡	(31) 16.00 X 8.00	128.00㎡
(32) 24.00 X 12.00	288.00㎡	(32) 16.00 X 8.00	128.00㎡
(33) 24.00 X 12.00	288.00㎡	(33) 16.00 X 8.00	128.00㎡
(34) 24.00 X 12.00	288.00㎡	(34) 16.00 X 8.00	128.00㎡
(35) 24.00 X 12.00	288.00㎡	(35) 16.00 X 8.00	128.00㎡
(36) 24.00 X 12.00	288.00㎡	(36) 16.00 X 8.00	128.00㎡
(37) 24.00 X 12.00	288.00㎡	(37) 16.00 X 8.00	128.00㎡
(38) 24.00 X 12.00	288.00㎡	(38) 16.00 X 8.00	128.00㎡
(39) 24.00 X 12.00	288.00㎡	(39) 16.00 X 8.00	128.00㎡
(40) 24.00 X 12.00	288.00㎡	(40) 16.00 X 8.00	128.00㎡
(41) 24.00 X 12.00	288.00㎡	(41) 16.00 X 8.00	128.00㎡
(42) 24.00 X 12.00	288.00㎡	(42) 16.00 X 8.00	128.00㎡
(43) 24.00 X 12.00	288.00㎡	(43) 16.00 X 8.00	128.00㎡
(44) 24.00 X 12.00	288.00㎡	(44) 16.00 X 8.00	128.00㎡
(45) 24.00 X 12.00	288.00㎡	(45) 16.00 X 8.00	128.00㎡
(46) 24.00 X 12.00	288.00㎡	(46) 16.00 X 8.00	128.00㎡
(47) 24.00 X 12.00	288.00㎡	(47) 16.00 X 8.00	128.00㎡
(48) 24.00 X 12.00	288.00㎡	(48) 16.00 X 8.00	128.00㎡
(49) 24.00 X 12.00	288.00㎡	(49) 16.00 X 8.00	128.00㎡
(50) 24.00 X 12.00	288.00㎡	(50) 16.00 X 8.00	128.00㎡
(51) 24.00 X 12.00	288.00㎡	(51) 16.00 X 8.00	128.00㎡
(52) 24.00 X 12.00	288.00㎡	(52) 16.00 X 8.00	128.00㎡
(53) 24.00 X 12.00	288.00㎡	(53) 16.00 X 8.00	128.00㎡
(54) 24.00 X 12.00	288.00㎡	(54) 16.00 X 8.00	128.00㎡
(55) 24.00 X 12.00	288.00㎡	(55) 16.00 X 8.00	128.00㎡
(56) 24.00 X 12.00	288.00㎡	(56) 16.00 X 8.00	128.00㎡
(57) 24.00 X 12.00	288.00㎡	(57) 16.00 X 8.00	128.00㎡
(58) 24.00 X 12.00	288.00㎡	(58) 16.00 X 8.00	128.00㎡
(59) 24.00 X 12.00	288.00㎡	(59) 16.00 X 8.00	128.00㎡
(60) 24.00 X 12.00	288.00㎡	(60) 16.00 X 8.00	128.00㎡
(61) 24.00 X 12.00	288.00㎡	(61) 16.00 X 8.00	128.00㎡
(62) 24.00 X 12.00	288.00㎡	(62) 16.00 X 8.00	128.00㎡
(63) 24.00 X 12.00	288.00㎡	(63) 16.00 X 8.00	128.00㎡
(64) 24.00 X 12.00	288.00㎡	(64) 16.00 X 8.00	128.00㎡
(65) 24.00 X 12.00	288.00㎡	(65) 16.00 X 8.00	128.00㎡
(66) 24.00 X 12.00	288.00㎡	(66) 16.00 X 8.00	128.00㎡
(67) 24.00 X 12.00	288.00㎡	(67) 16.00 X 8.00	128.00㎡
(68) 24.00 X 12.00	288.00㎡	(68) 16.00 X 8.00	128.00㎡
(69) 24.00 X 12.00	288.00㎡	(69) 16.00 X 8.00	128.00㎡
(70) 24.00 X 12.00	288.00㎡	(70) 16.00 X 8.00	128.00㎡
(71) 24.00 X 12.00	288.00㎡	(71) 16.00 X 8.00	128.00㎡
(72) 24.00 X 12.00	288.00㎡	(72) 16.00 X 8.00	128.00㎡
(73) 24.00 X 12.00	288.00㎡	(73) 16.00 X 8.00	128.00㎡
(74) 24.00 X 12.00	288.00㎡	(74) 16.00 X 8.00	128.00㎡
(75) 24.00 X 12.00	288.00㎡	(75) 16.00 X 8.00	128.00㎡
(76) 24.00 X 12.00	288.00㎡	(76) 16.00 X 8.00	128.00㎡
(77) 24.00 X 12.00	288.00㎡	(77) 16.00 X 8.00	128.00㎡
(78) 24.00 X 12.00	288.00㎡	(78) 16.00 X 8.00	128.00㎡
(79) 24.00 X 12.00	288.00㎡	(79) 16.00 X 8.00	128.00㎡
(80) 24.00 X 12.00	288.00㎡	(80) 16.00 X 8.00	128.00㎡
(81) 24.00 X 12.00	288.00㎡	(81) 16.00 X 8.00	128.00㎡
(82) 24.00 X 12.00	288.00㎡	(82) 16.00 X 8.00	128.00㎡
(83) 24.00 X 12.00	288.00㎡	(83) 16.00 X 8.00	128.00㎡
(84) 24.00 X 12.00	288.00㎡	(84) 16.00 X 8.00	128.00㎡
(85) 24.00 X 12.00	288.00㎡	(85) 16.00 X 8.00	128.00㎡
(86) 24.00 X 12.00	288.00㎡	(86) 16.00 X 8.00	128.00㎡
(87) 24.00 X 12.00	288.00㎡	(87) 16.00 X 8.00	128.00㎡
(88) 24.00 X 12.00	288.00㎡	(88) 16.00 X 8.00	128.00㎡
(89) 24.00 X 12.00	288.00㎡	(89) 16.00 X 8.00	128.00㎡
(90) 24.00 X 12.00	288.00㎡	(90) 16.00 X 8.00	128.00㎡
(91) 24.00 X 12.00	288.00㎡	(91) 16.00 X 8.00	128.00㎡
(92) 24.00 X 12.00	288.00㎡	(92) 16.00 X 8.00	128.00㎡
(93) 24.00 X 12.00	288.00㎡	(93) 16.00 X 8.00	128.00㎡
(94) 24.00 X 12.00	288.00㎡	(94) 16.00 X 8.00	128.00㎡
(95) 24.00 X 12.00	288.00㎡	(95) 16.00 X 8.00	128.00㎡
(96) 24.00 X 12.00	288.00㎡	(96) 16.00 X 8.00	128.00㎡
(97) 24.00 X 12.00	288.00㎡	(97) 16.00 X 8.00	128.00㎡
(98) 24.00 X 12.00	288.00㎡	(98) 16.00 X 8.00	128.00㎡
(99) 24.00 X 12.00	288.00㎡	(99) 16.00 X 8.00	128.00㎡
(100) 24.00 X 12.00	288.00㎡	(100) 16.00 X 8.00	128.00㎡

(全国土地家屋調査士会連合会用紙)

縮尺 1/6300

昭和43年2月27日登記

A3判→A4判に縮小

これは図面に記録されている内容を証明した書面である。

令和7年12月2日 山形地方方法務局

登記官

登記年月日：昭和43年2月27日

043629

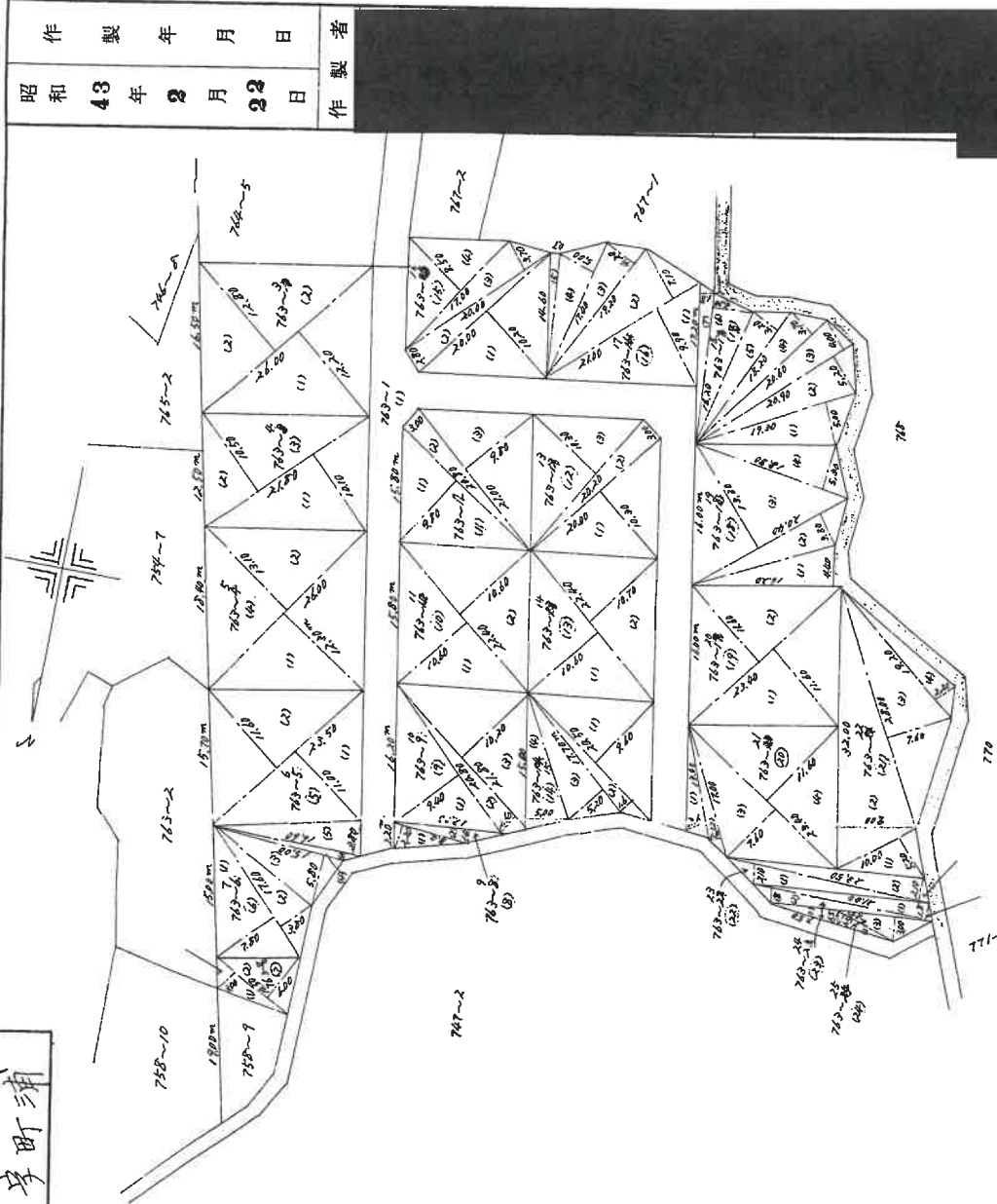
前763-1, 後・新

地番 763-1-1 外23筆

土地の所在 山形市蔵王成沢字町浦

地積測量図

763-1-1 763-2-1



(1)	21.00m X 12.00m	252.00㎡	(1)	16.00m X 10.00m	160.00㎡
(2)	21.00m X 12.00m	252.00㎡	(2)	16.00m X 10.00m	160.00㎡
(3)	21.00m X 12.00m	252.00㎡	(3)	16.00m X 10.00m	160.00㎡
(4)	21.00m X 12.00m	252.00㎡	(4)	16.00m X 10.00m	160.00㎡
(5)	21.00m X 12.00m	252.00㎡	(5)	16.00m X 10.00m	160.00㎡
(6)	21.00m X 12.00m	252.00㎡	(6)	16.00m X 10.00m	160.00㎡
(7)	21.00m X 12.00m	252.00㎡	(7)	16.00m X 10.00m	160.00㎡
(8)	21.00m X 12.00m	252.00㎡	(8)	16.00m X 10.00m	160.00㎡
(9)	21.00m X 12.00m	252.00㎡	(9)	16.00m X 10.00m	160.00㎡
(10)	21.00m X 12.00m	252.00㎡	(10)	16.00m X 10.00m	160.00㎡
(11)	21.00m X 12.00m	252.00㎡	(11)	16.00m X 10.00m	160.00㎡
(12)	21.00m X 12.00m	252.00㎡	(12)	16.00m X 10.00m	160.00㎡
(13)	21.00m X 12.00m	252.00㎡	(13)	16.00m X 10.00m	160.00㎡
(14)	21.00m X 12.00m	252.00㎡	(14)	16.00m X 10.00m	160.00㎡
(15)	21.00m X 12.00m	252.00㎡	(15)	16.00m X 10.00m	160.00㎡
(16)	21.00m X 12.00m	252.00㎡	(16)	16.00m X 10.00m	160.00㎡
(17)	21.00m X 12.00m	252.00㎡	(17)	16.00m X 10.00m	160.00㎡
(18)	21.00m X 12.00m	252.00㎡	(18)	16.00m X 10.00m	160.00㎡
(19)	21.00m X 12.00m	252.00㎡	(19)	16.00m X 10.00m	160.00㎡
(20)	21.00m X 12.00m	252.00㎡	(20)	16.00m X 10.00m	160.00㎡
(21)	21.00m X 12.00m	252.00㎡	(21)	16.00m X 10.00m	160.00㎡
(22)	21.00m X 12.00m	252.00㎡	(22)	16.00m X 10.00m	160.00㎡
(23)	21.00m X 12.00m	252.00㎡	(23)	16.00m X 10.00m	160.00㎡
(24)	21.00m X 12.00m	252.00㎡	(24)	16.00m X 10.00m	160.00㎡
(25)	21.00m X 12.00m	252.00㎡	(25)	16.00m X 10.00m	160.00㎡
(26)	21.00m X 12.00m	252.00㎡	(26)	16.00m X 10.00m	160.00㎡
(27)	21.00m X 12.00m	252.00㎡	(27)	16.00m X 10.00m	160.00㎡
(28)	21.00m X 12.00m	252.00㎡	(28)	16.00m X 10.00m	160.00㎡
(29)	21.00m X 12.00m	252.00㎡	(29)	16.00m X 10.00m	160.00㎡
(30)	21.00m X 12.00m	252.00㎡	(30)	16.00m X 10.00m	160.00㎡
(31)	21.00m X 12.00m	252.00㎡	(31)	16.00m X 10.00m	160.00㎡
(32)	21.00m X 12.00m	252.00㎡	(32)	16.00m X 10.00m	160.00㎡
(33)	21.00m X 12.00m	252.00㎡	(33)	16.00m X 10.00m	160.00㎡
(34)	21.00m X 12.00m	252.00㎡	(34)	16.00m X 10.00m	160.00㎡
(35)	21.00m X 12.00m	252.00㎡	(35)	16.00m X 10.00m	160.00㎡
(36)	21.00m X 12.00m	252.00㎡	(36)	16.00m X 10.00m	160.00㎡
(37)	21.00m X 12.00m	252.00㎡	(37)	16.00m X 10.00m	160.00㎡
(38)	21.00m X 12.00m	252.00㎡	(38)	16.00m X 10.00m	160.00㎡
(39)	21.00m X 12.00m	252.00㎡	(39)	16.00m X 10.00m	160.00㎡
(40)	21.00m X 12.00m	252.00㎡	(40)	16.00m X 10.00m	160.00㎡
(41)	21.00m X 12.00m	252.00㎡	(41)	16.00m X 10.00m	160.00㎡
(42)	21.00m X 12.00m	252.00㎡	(42)	16.00m X 10.00m	160.00㎡
(43)	21.00m X 12.00m	252.00㎡	(43)	16.00m X 10.00m	160.00㎡
(44)	21.00m X 12.00m	252.00㎡	(44)	16.00m X 10.00m	160.00㎡
(45)	21.00m X 12.00m	252.00㎡	(45)	16.00m X 10.00m	160.00㎡
(46)	21.00m X 12.00m	252.00㎡	(46)	16.00m X 10.00m	160.00㎡
(47)	21.00m X 12.00m	252.00㎡	(47)	16.00m X 10.00m	160.00㎡
(48)	21.00m X 12.00m	252.00㎡	(48)	16.00m X 10.00m	160.00㎡
(49)	21.00m X 12.00m	252.00㎡	(49)	16.00m X 10.00m	160.00㎡
(50)	21.00m X 12.00m	252.00㎡	(50)	16.00m X 10.00m	160.00㎡
(51)	21.00m X 12.00m	252.00㎡	(51)	16.00m X 10.00m	160.00㎡
(52)	21.00m X 12.00m	252.00㎡	(52)	16.00m X 10.00m	160.00㎡
(53)	21.00m X 12.00m	252.00㎡	(53)	16.00m X 10.00m	160.00㎡
(54)	21.00m X 12.00m	252.00㎡	(54)	16.00m X 10.00m	160.00㎡
(55)	21.00m X 12.00m	252.00㎡	(55)	16.00m X 10.00m	160.00㎡
(56)	21.00m X 12.00m	252.00㎡	(56)	16.00m X 10.00m	160.00㎡
(57)	21.00m X 12.00m	252.00㎡	(57)	16.00m X 10.00m	160.00㎡
(58)	21.00m X 12.00m	252.00㎡	(58)	16.00m X 10.00m	160.00㎡
(59)	21.00m X 12.00m	252.00㎡	(59)	16.00m X 10.00m	160.00㎡
(60)	21.00m X 12.00m	252.00㎡	(60)	16.00m X 10.00m	160.00㎡
(61)	21.00m X 12.00m	252.00㎡	(61)	16.00m X 10.00m	160.00㎡
(62)	21.00m X 12.00m	252.00㎡	(62)	16.00m X 10.00m	160.00㎡
(63)	21.00m X 12.00m	252.00㎡	(63)	16.00m X 10.00m	160.00㎡
(64)	21.00m X 12.00m	252.00㎡	(64)	16.00m X 10.00m	160.00㎡
(65)	21.00m X 12.00m	252.00㎡	(65)	16.00m X 10.00m	160.00㎡
(66)	21.00m X 12.00m	252.00㎡	(66)	16.00m X 10.00m	160.00㎡
(67)	21.00m X 12.00m	252.00㎡	(67)	16.00m X 10.00m	160.00㎡
(68)	21.00m X 12.00m	252.00㎡	(68)	16.00m X 10.00m	160.00㎡
(69)	21.00m X 12.00m	252.00㎡	(69)	16.00m X 10.00m	160.00㎡
(70)	21.00m X 12.00m	252.00㎡	(70)	16.00m X 10.00m	160.00㎡
(71)	21.00m X 12.00m	252.00㎡	(71)	16.00m X 10.00m	160.00㎡
(72)	21.00m X 12.00m	252.00㎡	(72)	16.00m X 10.00m	160.00㎡
(73)	21.00m X 12.00m	252.00㎡	(73)	16.00m X 10.00m	160.00㎡
(74)	21.00m X 12.00m	252.00㎡	(74)	16.00m X 10.00m	160.00㎡
(75)	21.00m X 12.00m	252.00㎡	(75)	16.00m X 10.00m	160.00㎡
(76)	21.00m X 12.00m	252.00㎡	(76)	16.00m X 10.00m	160.00㎡
(77)	21.00m X 12.00m	252.00㎡	(77)	16.00m X 10.00m	160.00㎡
(78)	21.00m X 12.00m	252.00㎡	(78)	16.00m X 10.00m	160.00㎡
(79)	21.00m X 12.00m	252.00㎡	(79)	16.00m X 10.00m	160.00㎡
(80)	21.00m X 12.00m	252.00㎡	(80)	16.00m X 10.00m	160.00㎡
(81)	21.00m X 12.00m	252.00㎡	(81)	16.00m X 10.00m	160.00㎡
(82)	21.00m X 12.00m	252.00㎡	(82)	16.00m X 10.00m	160.00㎡
(83)	21.00m X 12.00m	252.00㎡	(83)	16.00m X 10.00m	160.00㎡
(84)	21.00m X 12.00m	252.00㎡	(84)	16.00m X 10.00m	160.00㎡
(85)	21.00m X 12.00m	252.00㎡	(85)	16.00m X 10.00m	160.00㎡
(86)	21.00m X 12.00m	252.00㎡	(86)	16.00m X 10.00m	160.00㎡
(87)	21.00m X 12.00m	252.00㎡	(87)	16.00m X 10.00m	160.00㎡
(88)	21.00m X 12.00m	252.00㎡	(88)	16.00m X 10.00m	160.00㎡
(89)	21.00m X 12.00m	252.00㎡	(89)	16.00m X 10.00m	160.00㎡
(90)	21.00m X 12.00m	252.00㎡	(90)	16.00m X 10.00m	160.00㎡
(91)	21.00m X 12.00m	252.00㎡	(91)	16.00m X 10.00m	160.00㎡
(92)	21.00m X 12.00m	252.00㎡	(92)	16.00m X 10.00m	160.00㎡
(93)	21.00m X 12.00m	252.00㎡	(93)	16.00m X 10.00m	160.00㎡
(94)	21.00m X 12.00m	252.00㎡	(94)	16.00m X 10.00m	160.00㎡
(95)	21.00m X 12.00m	252.00㎡	(95)	16.00m X 10.00m	160.00㎡
(96)	21.00m X 12.00m	252.00㎡	(96)	16.00m X 10.00m	160.00㎡
(97)	21.00m X 12.00m	252.00㎡	(97)	16.00m X 10.00m	160.00㎡
(98)	21.00m X 12.00m	252.00㎡	(98)	16.00m X 10.00m	160.00㎡
(99)	21.00m X 12.00m	252.00㎡	(99)	16.00m X 10.00m	160.00㎡
(100)	21.00m X 12.00m	252.00㎡	(100)	16.00m X 10.00m	160.00㎡

縮尺 1/6000

(全国土地家屋調査士会連合会用紙)

昭和43年2月27日登記

A3判→A4判に縮小

これは図面に記録されている内容を証明した書面である。
令和7年12月2日 山形地方法務局 登記官

登記年月日：平成15年12月9日

732496

各階平面図

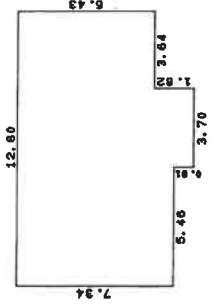
家屋番号 763番10

建物の所在 山形市鷹王成沢寺町朔763番地10

建物図面
各階平面縮図



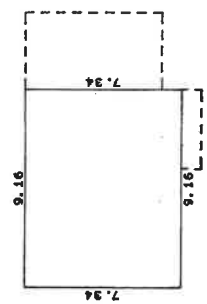
1階



床面積			
9.16 x 7.34	=	67.2344	
3.70 x 0.91	=	3.3670	
3.64 x 6.43	=	23.4052	
計		94.0066	

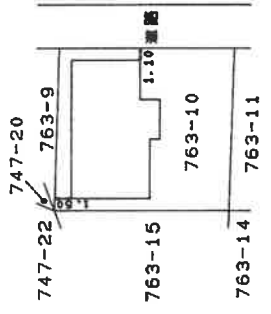
床面積 94.00 M

2階



床面積		
9.16 x 7.34	=	67.2344
床面積		67.23 M

床面積 67.23 M



作製者

縮尺 1/250

申請人

縮尺 1/500

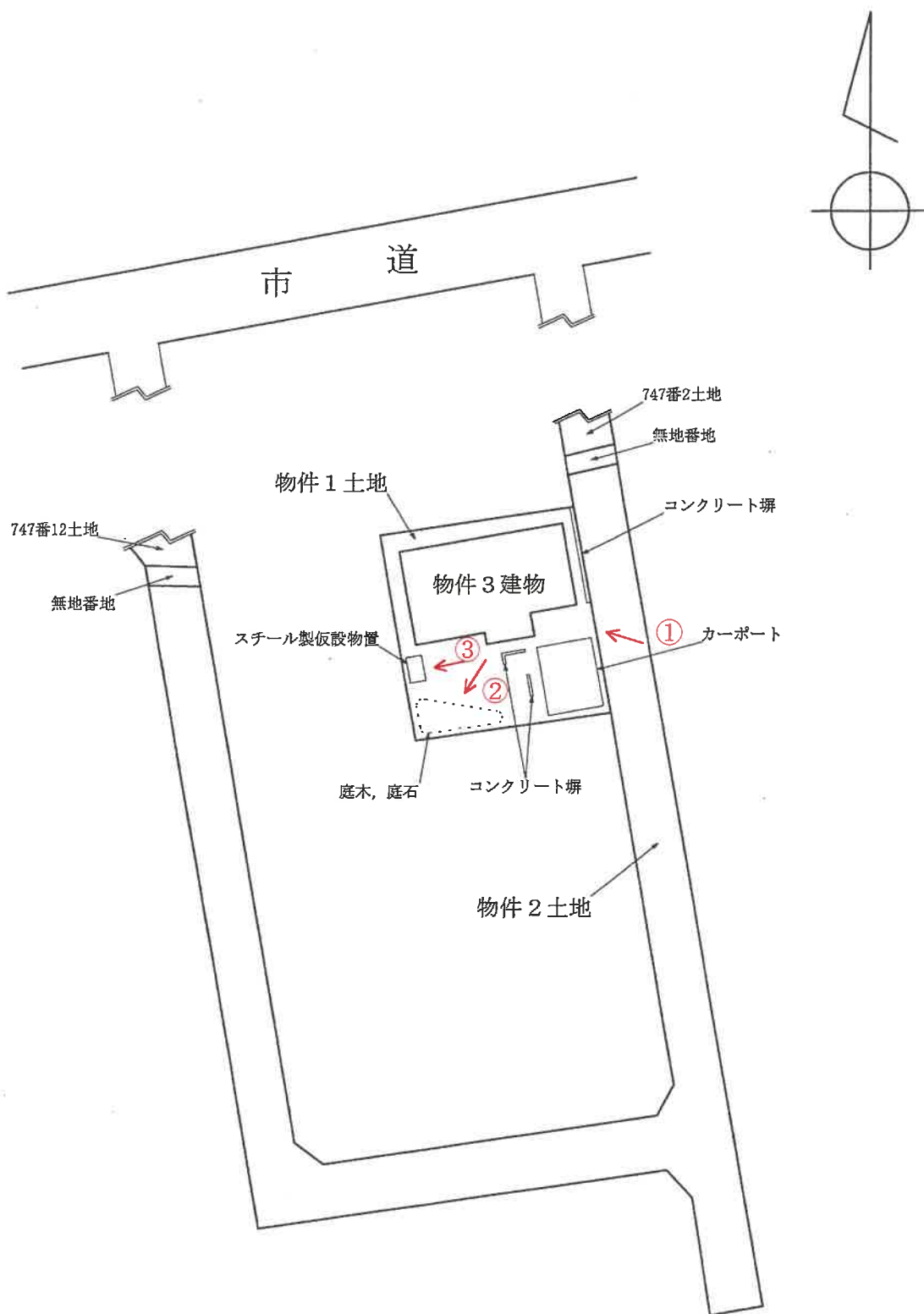
12月9日 登記

これは図面に記録されている内容を証明した書面である。

令和7年12月2日 山形地方役務局

登記官

土地建物位置関係図

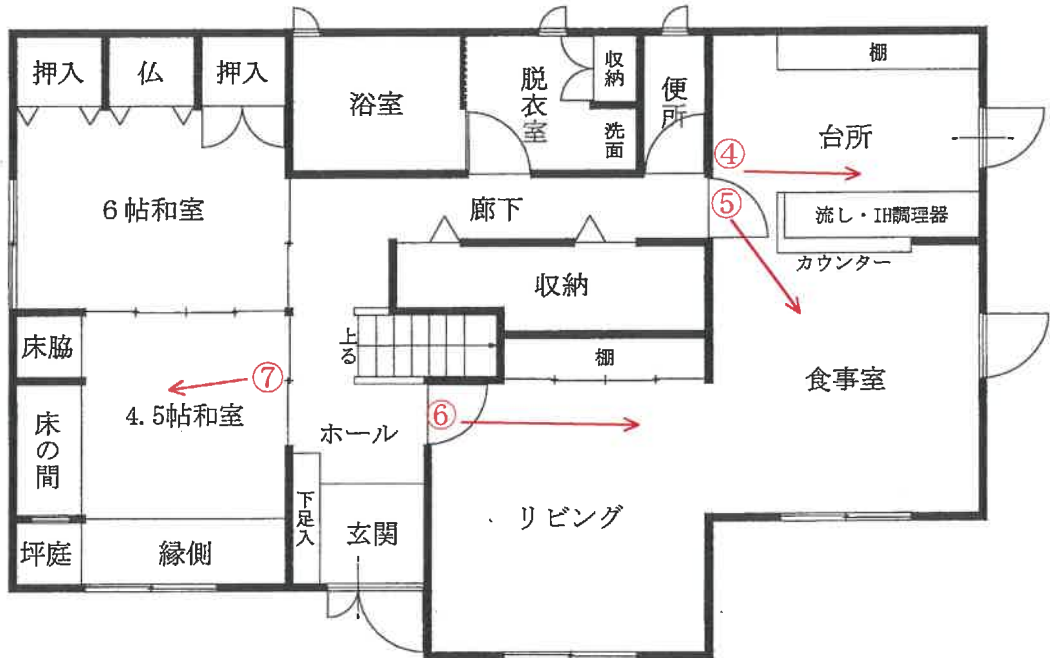


凡例 : 写真撮影位置方向 ○ →

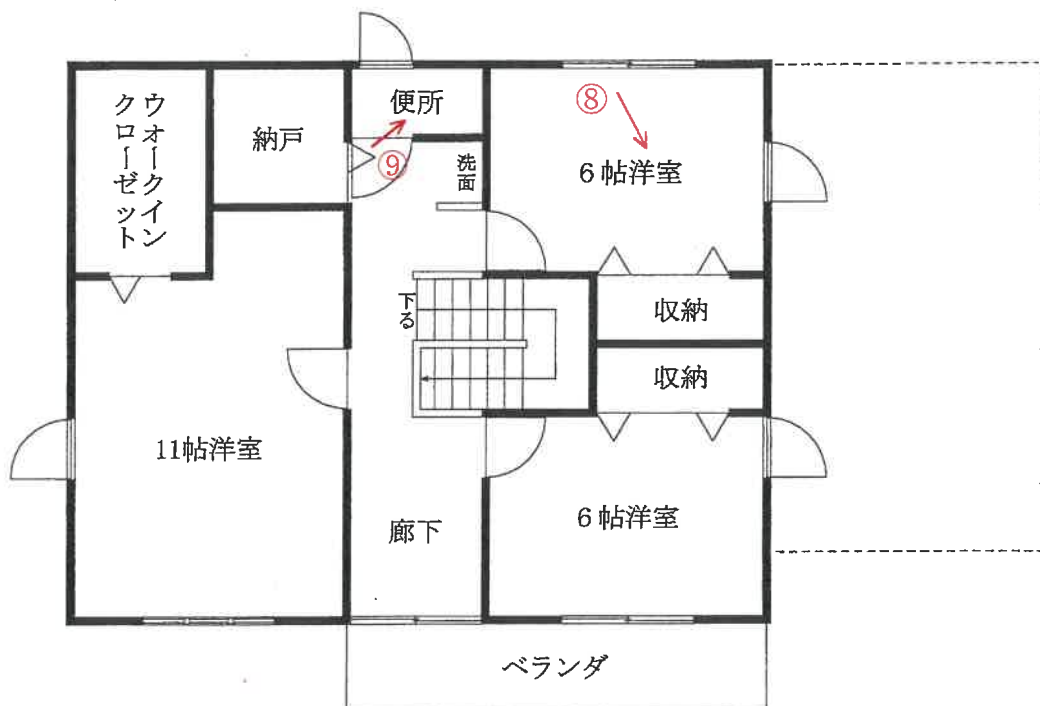
建物間取図

物件3

1階



2階



凡例 : 写真撮影位置方向 ○ →

写真①(物件3 建物外観)



写真②(物件1 敷地部分)



(13 枚目)

写真③ (物件 1 スチール製仮設物置)

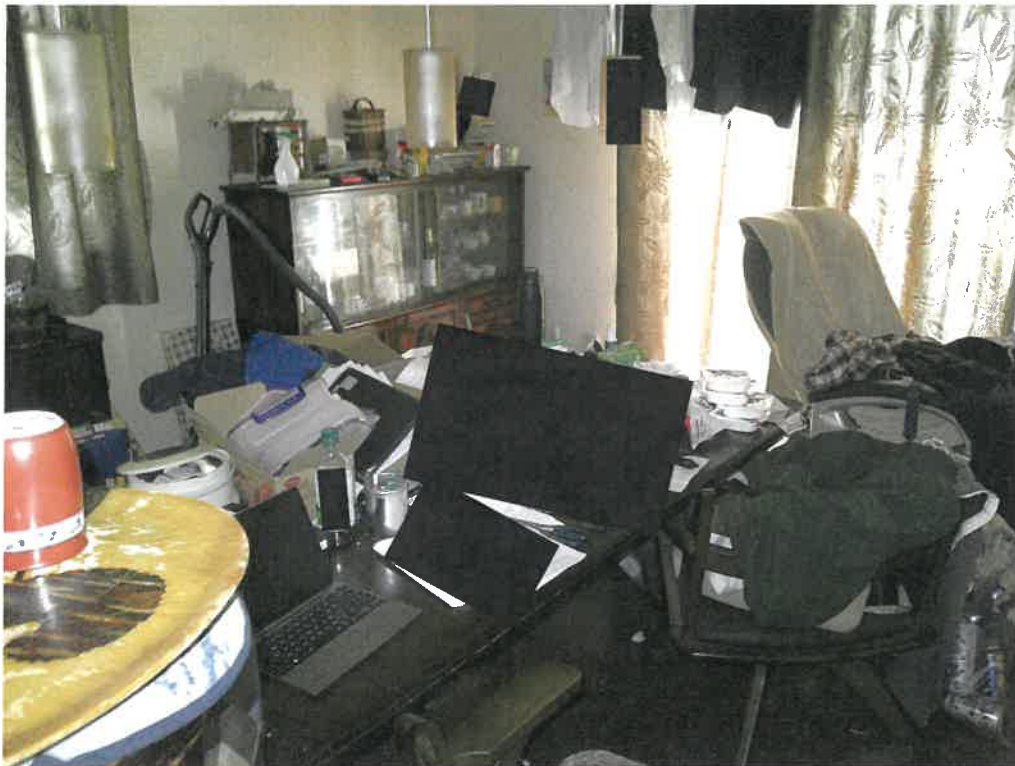


写真④ (物件 3 1階 台所)



(14 枚目)

写真⑤(物件3 1階 食事室)



写真⑥(物件3 1階 リビング・食事室)



写真⑦(物件3 1階 和室)



写真⑧(物件3 2階 洋室)



写真⑨(物件3 2階 トイレのカビ)



令和 7 年 (ケ) 第 50 号
令和 8 年 3 月 2 日 現地調査
令和 8 年 4 月 10 日 評 価
(金鑑第 5, 161 号)

山形地方裁判所 御中

評 価 書

評価人 不動産鑑定士
金子純也 印

第1 評価額

一 括 価 格	
金5,800,000円	
内 訳 価 格	
物件1（土地）	金3,000,000円
物件2（土地）	金40,000円
物件3（建物）	金2,760,000円

- 1 一括価格は、物件1～3の各不動産について、一括売却（民事執行法61条本文）を行うことを前提とした場合の価格である。
- 2 内訳価格は、配当等の判断のために一括価格の内訳として算出した価格である。
- 3 物件1の内訳価格は物件3のための土地利用権等価格を控除した価格であり、物件3の価格は当該土地利用権等付建物としての価格である。

第2 評価の条件

- 1 本件評価は、民事執行法により売却に付されることを前提とした適正価格を求めるものである。

したがって、求めるべき評価額は、一般の取引市場において形成される価格ではなく、一般の不動産取引と比較しての競売不動産特有の各種の制約（売主の協力が得られないことが常態であること、買受希望者は内覧制度によるほかは物件内部の確認が直接できないこと、引渡しを受けるために法定の手続をとらなければならない場合があること、目的物の種類又は品質に関する不適合には担保責任がないこと等）等の特殊性を反映させた価格とする。

2 評価は、目的物件の調査時点における現状に基づいて行うものであり、調査日以降発生した物件の現状変更については原則として考慮していない。

3 現地での物件調査は、原則として目視可能な部分に限定される。

4 物件に関する情報提供の内容は、民事執行法58条4項に定める場合を除いて、原則として公共機関で公開された資料に基づくものである。

第3 目的物件

番号	所在等	登記	現況
1	所在地 地目 地積	山形市蔵王成沢字町浦 763番10 宅地 237.28㎡	同左 特記事項のとおり
2	所在地 地目 地積	山形市蔵王成沢字町浦 763番1 雑種地 601㎡	公衆用道路 特記事項のとおり
3	所在 家屋番号 種類 構造 床面積	山形市蔵王成沢字町浦763番地10 763番10 居宅 軽量鉄骨造亜鉛メッキ鋼板葺2階建 1階 94.00㎡ 2階 67.23㎡	同左
番号	特記事項		
1	<p>定着物として、カーポート、コンクリート塀、庭木、庭石がある。</p> <p>目的外動産として、スチール製仮設物置がある。</p>		

2	対象となる持分は25分の1。
3	なし。

第4 目的物件の位置・環境等

1 土地の概況及び利用状況等（物件1・2）

位置・交通	JR奥羽本線「蔵王」駅の東南東方・道路距離約1,800m (別添「位置図」参照)	
付近の状況	一般住宅が集まる市街地に近い住宅地域	
主な公法上の規制等 (道路の幅員等の 個別的な規制を考 慮しない一般的な 規制)	都市計画区分 用途地域 建ぺい率 容積率 防火規制 その他の規制	都市計画区域内, 市街化調整区域内 — 70% 200% — 山形市立地適正化計画の居住誘導区域外。 山形市都市計画法に基づく開発許可等の基準に 関する条例第4条の市街化区域隣接・近接区域 で, 戸建住宅又は店舗等兼用住宅の建築(敷地 面積は原則として200㎡以上500㎡以下)を行う 場合の開発は許可される。 山形市屋外広告物規制区域の第2種特別規制地 域。 山形市景観計画区域の山麓自然景観。 土砂災害警戒区域の指定なし。
画地条件	地積 間口奥行 形状 地勢 街路接面状況 その他	237.28㎡(登記, 物件1) 間口約16m, 奥行約15m(公図による, 物件1) ほぼ正方形(公図による, 物件1) 平坦 中間画地 なし

<p>接面道路の状況</p>	<p>物件2土地は建築基準法42条1項5号の位置指定道路となっており、物件1土地の東側が幅員約4mの物件2土地に接面し、物件1土地は物件2土地と等高。</p> <p>(位置指定道路の概要)</p> <p>指定年月日 昭和44年3月31日 指定番号 第70号 指定幅員 4m</p> <p>物件2土地の北側が、無地番地、747番2土地、747番12土地を介して幅員約6mの舗装市道に接面する。 当該市道は建築基準法42条1項1号の道路。</p>
<p>土地の利用状況等</p>	<p>物件1土地は、債務者兼所有者が物件3建物の敷地として使用している。</p> <p>物件2土地は、債務者兼所有者が共有持分に基づき道路として使用している。</p>
<p>供給処理施設</p>	<p>上水道 北側の市道及物件2土地に本管あり ガス配管 北側の市道及物件2土地に本管なし 下水道 北側の市道及物件2土地に本管あり</p>
<p>特記事項</p>	<p>定着物として、カーポート、コンクリート塀、庭木、庭石がある。</p> <p>目的外動産として、スチール製仮設物置がある。</p> <p>土壌汚染について： 現地調査及び各種資料を勘案する限度において、土壌汚染の可能性は低い。土壌汚染の有無、その状態の確定には、指定調査機関等による分析調査を要する。</p> <p>埋蔵文化財について： 当該物件敷地は、文化財保護法による「周知の埋蔵文化財包蔵地」に指定されていない。</p> <p>地下埋設物について： 現地調査等において、その他の地下埋設物の存在の可能性は低い。</p>

2 建物の概況及び利用状況（物件3）

区 分	主である建物
建築時期及び経済的残存耐用年数	建築年月日（登記記載）：平成15年10月16日 新築 経 過 年 数：23年 経済的残存耐用年数：5年
仕 様	構 造：軽量鉄骨造 屋 根：亜鉛メッキ鋼板葺 外 壁：サイディング張り 内 壁：クロス貼り 天 井：クロス貼り、敷目張天井 床 ：フローリング、タタミ 設 備：水道は、土地への引込みあり、建物へ接続あり 下水道は、土地への引込みあり、建物へ接続あり プロパンガスは、建物への接続なし その他：オール電化
床面積（現況）	床面積 1階 94.00㎡（登記） 2階 67.23㎡（登記） 延べ 161.23㎡
現況用途等	現況用途：居宅 間取り：別添「建物間取図」のとおり
品 等	総 合：普通 使用資材：普通 施 工：普通
保守管理の状態	普通
建物の利用状況	債務者兼所有者が居宅として使用している。
特 記 事 項	アスベストの使用の可能性について： 対象建物について、建築時期・構造・種類等の要因を踏まえ現場調査を行った結果、アスベスト含有建材が使用されている可能性は否定できない。なお、アスベスト使用の詳細については専門調査機関の分析調査を要する。

第5 評価額算出の過程

1 基礎となる価格

① 物件1・2（土地）

目的土地の建付地価格を次のとおり求めた。なお、定着物としてカーポート等があるが、交換価値なしと判定した。また、目的外動産としてスチール製仮設物置があるが、評価対象外とした。

物件 番号	標準画地価格 (円/㎡) ア	個別 格 差 イ	地 積 (㎡) ウ	建付減価 エ	共有 持分 オ	建 付 地 価 格 (円) ア×イ×ウ×エ×オ=カ
1	29,000	0.97	237.28	1.00	—	6,670,000
2		0.10	601	—	$\frac{1}{25}$	70,000

ア 標準画地価格（公示価格等からの規準）

地価調査 山形(県)－17

$$\text{公示価格等} \quad \text{時点修正} \quad \text{標準化補正} \quad \text{地域格差} \quad \text{標準画地価格}$$

$$26,400\text{円}/\text{㎡} \times 100/100 \times 100/100 \times 100/91 = 29,000\text{円}/\text{㎡}$$

- ◇ 時 点 修 正：公示価格等の価格時点から評価日までの推定変動率である。
- ◇ 標準化補正：格差なし。
- ◇ 地 域 格 差：街路，接近，環境条件格差等を考慮した。

イ 個別格差（物件1）：道路接面方位 1.02
私道（物件2）に接面 0.95

イ 個別格差（物件2）：共用私道（位置指定道路） 0.10

ウ 地 積：登記数量による。

エ 建付減価（物件1）：格差なし。

オ 共有持分（物件2）：登記による。

② 物件3（建物）

目的建物の再調達原価を，建物建築費の推移動向を考慮した標準的な建築費に比準し

て求め、これに耐用年数に基づく方法及び観察減価法を併用して求めた現価率を乗じて、建物の価格を求めた。

物件番号	再調達原価 (円/㎡) ア	現況延床面積 (㎡) イ	現価率 ウ	建物の価格(円) ア×イ×ウ=エ
3	140,000	161.23	0.13	2,930,000

ウ 現価率 物件3：

経過年数23年，経済的残存耐用年数5年，観察減価及び中古居宅の市場性－30%，残価率0%，耐用年数に基づく方法（定額法）と観察減価法を併用し，現価率を査定した。

$$\begin{aligned} \text{現価率} &= 0.00 + (1 - 0.00) \times \frac{\text{(経済的残存耐用年数)}}{\text{(経過年数)} + \text{(経済的残存耐用年数)}} \times (1 - 0.30) \\ &= 0.13 \end{aligned}$$

2 評価額の判定

前記により求めた価格に，土地については土地利用権等価格を控除し，建物については土地利用権等価格を加算し，さらに競売市場修正等を施して，下記のとおり評価額を求めた。

① 土地利用権等価格

物件番号	建付地価格(円) ア	土地利用権等割合 イ		土地利用権等価格(円) ア×イ=ウ
1	6,670,000	0.25	法定地上権	1,670,000
2	70,000	—	なし	—

イ 土地利用権等割合：上記記載のとおり。

② 内訳価格及び一括価格

物件 番号	基礎となる価格 (円) (1①カ,1②エ) ア	土地利用権等価格 の控除及び加算 (円) (2①ウ)イ	占有減 価修正 ウ	市場性 修正 エ	競売市場 修正 オ	評価額(円) (ア+イ)×ウ ×エ×オ
1	6,670,000	-1,670,000	/	1.00	0.60	3,000,000
2	70,000	—	/	0.90	0.60	40,000
3	2,930,000	+1,670,000	—	1.00	0.60	2,760,000
一括価格(合計)						5,800,000

ウ 占有減価修正：必要なし。

エ 市場性修正（物件1・3）：格差なし。

エ 市場性修正（物件2）：共有持分のみが対象となる私道で、市場性が劣ると判断されるので修正を行った。

オ 競売市場修正：第2評価の条件欄記載の不動産競売市場の特殊性等を考慮した。

第6 参考価格資料

1 地価調査価格（山形(県)－17）

所 在：山形市蔵王半郷字岡田544番1外1筆

価 格：26,400円/㎡

位 置：JR奥羽本線「蔵王」駅の南々東方・道路距離約3.5kmに位置する。

価 格 時 点：令和7年7月1日

地 積：439㎡

供給処理施設：水道・下水

接 面 街 路：北側3.5m市道

用途指定等：都市計画区域内，市街化調整区域内（建ぺい率70%，容積率200%）

地域の概要：中規模一般住宅が多い市街地に近い住宅地域

第7 附属資料

1	位置図	1 葉
2	公図写し	1 葉
3	地積測量図	1 葉
4	建物図面写し・各階平面図	1 葉
5	建物間取図	1 葉
6	建物配置図	1 葉

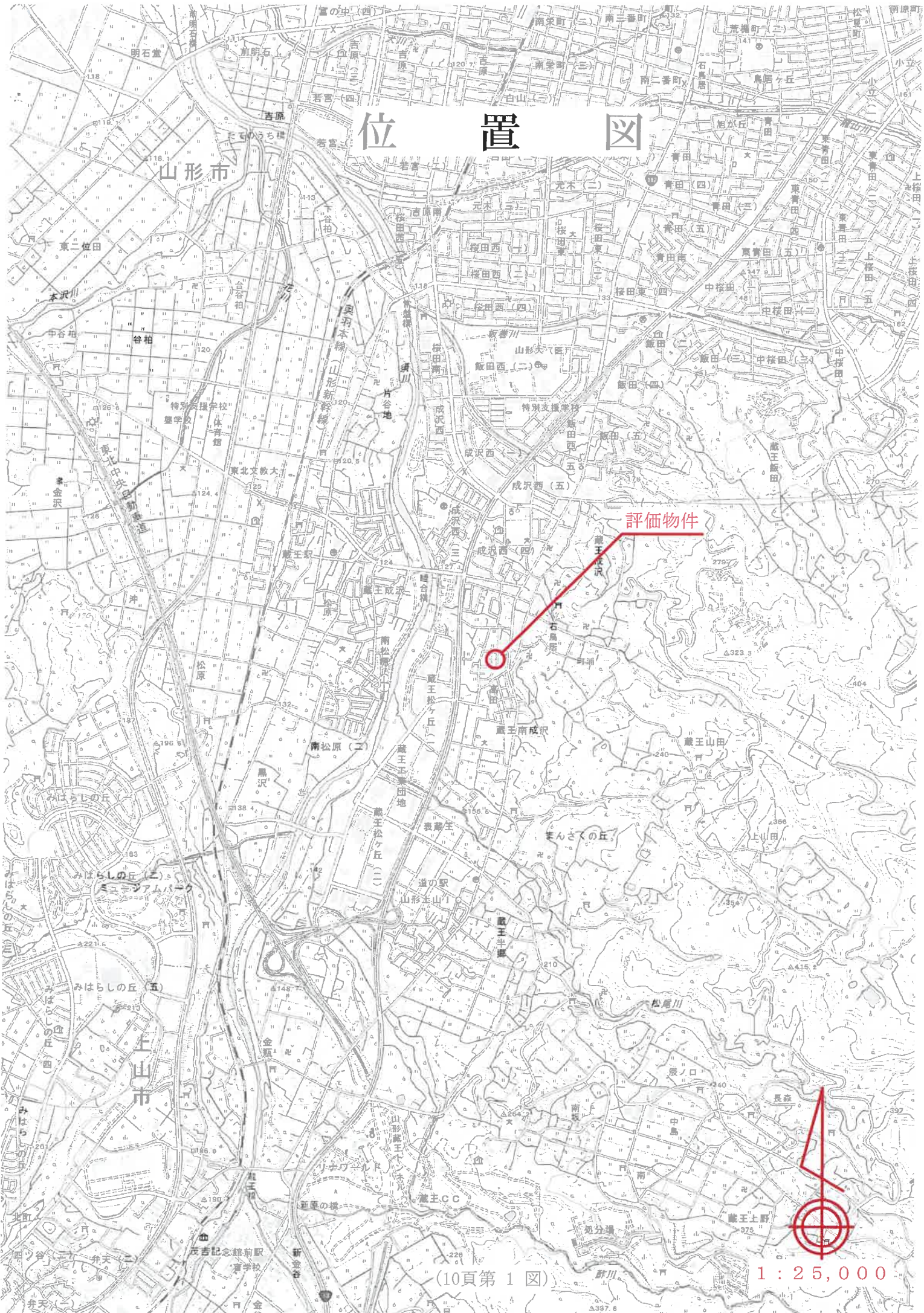
以 上

位置図

山形市

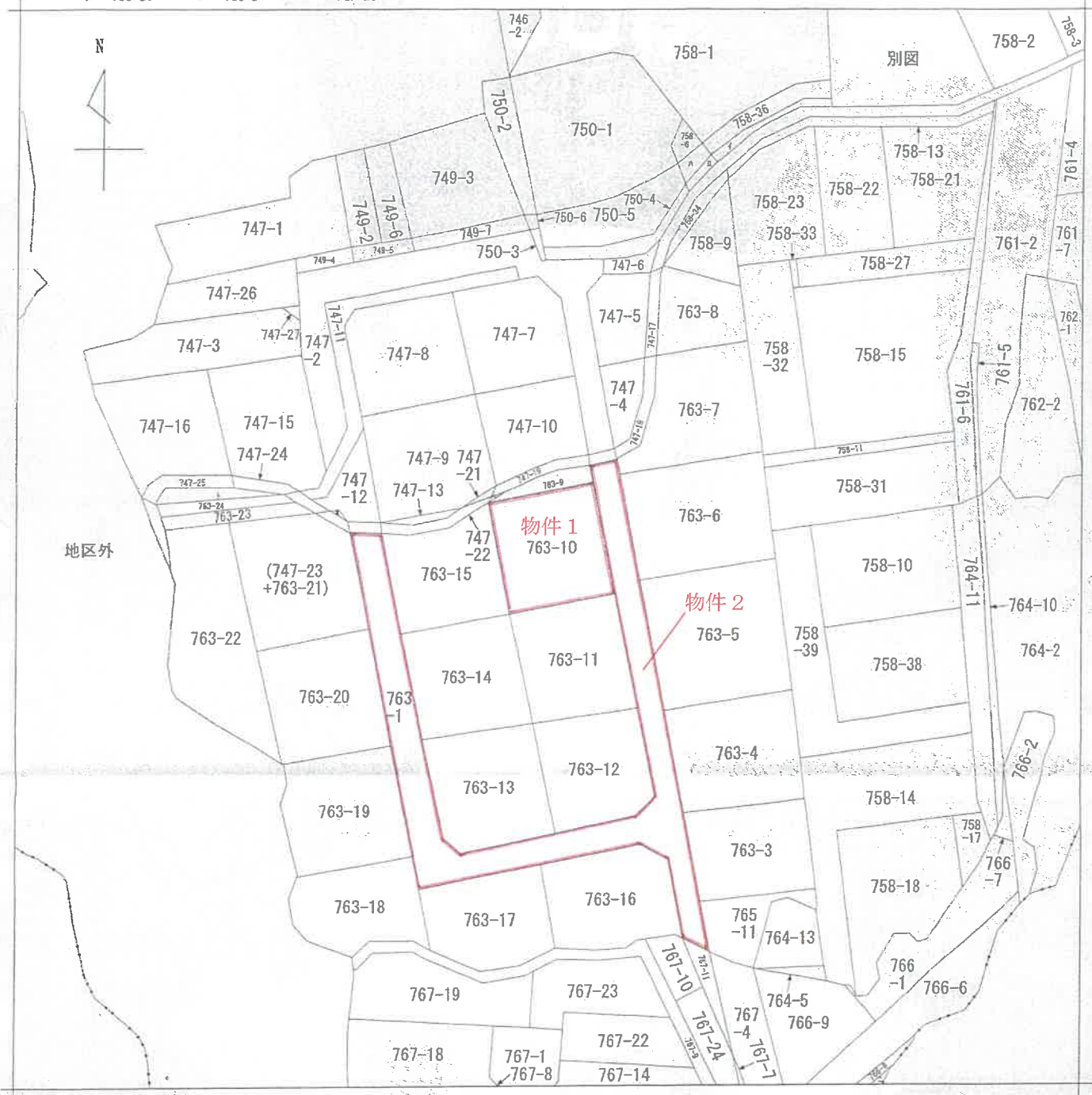
上山市

評価物件



公 図 写

イ 758-29 ハ 758-37 ニ 747-14
 ロ 758-30 ヒ 766-5 ヘ 747-20



(注) 地図に準ずる図面は、土地の区画を明確にした不動産登記法所定の地図が備え付けられるまでの間、これに代わるものとして備え付けられている図面で、土地の位置及び形状の概略を記載した図面です。



請求部分	所在	山形市蔵王成沢字町浦		地番	763番10	
出力縮尺	1/600	精度区分	座標系番号又は記号	分類	地図に準ずる図面	
作成年月日		備付年月日(原図)		補事項	旧土地台帳附属地図	

これは地図に準ずる図面に記録されている内容を証明した書面である。

(山形地方務局管轄)

令和7年9月10日
 東京法務局

請求番号：17-1
 (1/1)

登記官

(11頁第 2 図)

A3判→A4判に縮小

A3判→A4判に縮小

昭和43年2月27日登記

(全国土地家屋調査士連合会用品紙)



地積測量図

763-1
763-2
763-3
外20筆

山形市蔵王成沢字町浦

地番	土地の所在	面積	備考
763-1	山形市蔵王成沢字町浦	1,111.00 m ²	
763-2	山形市蔵王成沢字町浦	1,111.00 m ²	
763-3	山形市蔵王成沢字町浦	1,111.00 m ²	
763-4	山形市蔵王成沢字町浦	1,111.00 m ²	
763-5	山形市蔵王成沢字町浦	1,111.00 m ²	
763-6	山形市蔵王成沢字町浦	1,111.00 m ²	
763-7	山形市蔵王成沢字町浦	1,111.00 m ²	
763-8	山形市蔵王成沢字町浦	1,111.00 m ²	
763-9	山形市蔵王成沢字町浦	1,111.00 m ²	
763-10	山形市蔵王成沢字町浦	1,111.00 m ²	
763-11	山形市蔵王成沢字町浦	1,111.00 m ²	
763-12	山形市蔵王成沢字町浦	1,111.00 m ²	
763-13	山形市蔵王成沢字町浦	1,111.00 m ²	
763-14	山形市蔵王成沢字町浦	1,111.00 m ²	
763-15	山形市蔵王成沢字町浦	1,111.00 m ²	
763-16	山形市蔵王成沢字町浦	1,111.00 m ²	
763-17	山形市蔵王成沢字町浦	1,111.00 m ²	
763-18	山形市蔵王成沢字町浦	1,111.00 m ²	
763-19	山形市蔵王成沢字町浦	1,111.00 m ²	
763-20	山形市蔵王成沢字町浦	1,111.00 m ²	
763-21	山形市蔵王成沢字町浦	1,111.00 m ²	
763-22	山形市蔵王成沢字町浦	1,111.00 m ²	
763-23	山形市蔵王成沢字町浦	1,111.00 m ²	
763-24	山形市蔵王成沢字町浦	1,111.00 m ²	
763-25	山形市蔵王成沢字町浦	1,111.00 m ²	
763-26	山形市蔵王成沢字町浦	1,111.00 m ²	
763-27	山形市蔵王成沢字町浦	1,111.00 m ²	
763-28	山形市蔵王成沢字町浦	1,111.00 m ²	
763-29	山形市蔵王成沢字町浦	1,111.00 m ²	
763-30	山形市蔵王成沢字町浦	1,111.00 m ²	
763-31	山形市蔵王成沢字町浦	1,111.00 m ²	
763-32	山形市蔵王成沢字町浦	1,111.00 m ²	
763-33	山形市蔵王成沢字町浦	1,111.00 m ²	
763-34	山形市蔵王成沢字町浦	1,111.00 m ²	
763-35	山形市蔵王成沢字町浦	1,111.00 m ²	
763-36	山形市蔵王成沢字町浦	1,111.00 m ²	
763-37	山形市蔵王成沢字町浦	1,111.00 m ²	
763-38	山形市蔵王成沢字町浦	1,111.00 m ²	
763-39	山形市蔵王成沢字町浦	1,111.00 m ²	
763-40	山形市蔵王成沢字町浦	1,111.00 m ²	
763-41	山形市蔵王成沢字町浦	1,111.00 m ²	
763-42	山形市蔵王成沢字町浦	1,111.00 m ²	
763-43	山形市蔵王成沢字町浦	1,111.00 m ²	
763-44	山形市蔵王成沢字町浦	1,111.00 m ²	
763-45	山形市蔵王成沢字町浦	1,111.00 m ²	
763-46	山形市蔵王成沢字町浦	1,111.00 m ²	
763-47	山形市蔵王成沢字町浦	1,111.00 m ²	
763-48	山形市蔵王成沢字町浦	1,111.00 m ²	
763-49	山形市蔵王成沢字町浦	1,111.00 m ²	
763-50	山形市蔵王成沢字町浦	1,111.00 m ²	
763-51	山形市蔵王成沢字町浦	1,111.00 m ²	
763-52	山形市蔵王成沢字町浦	1,111.00 m ²	
763-53	山形市蔵王成沢字町浦	1,111.00 m ²	
763-54	山形市蔵王成沢字町浦	1,111.00 m ²	
763-55	山形市蔵王成沢字町浦	1,111.00 m ²	
763-56	山形市蔵王成沢字町浦	1,111.00 m ²	
763-57	山形市蔵王成沢字町浦	1,111.00 m ²	
763-58	山形市蔵王成沢字町浦	1,111.00 m ²	
763-59	山形市蔵王成沢字町浦	1,111.00 m ²	
763-60	山形市蔵王成沢字町浦	1,111.00 m ²	
763-61	山形市蔵王成沢字町浦	1,111.00 m ²	
763-62	山形市蔵王成沢字町浦	1,111.00 m ²	
763-63	山形市蔵王成沢字町浦	1,111.00 m ²	
763-64	山形市蔵王成沢字町浦	1,111.00 m ²	
763-65	山形市蔵王成沢字町浦	1,111.00 m ²	
763-66	山形市蔵王成沢字町浦	1,111.00 m ²	
763-67	山形市蔵王成沢字町浦	1,111.00 m ²	
763-68	山形市蔵王成沢字町浦	1,111.00 m ²	
763-69	山形市蔵王成沢字町浦	1,111.00 m ²	
763-70	山形市蔵王成沢字町浦	1,111.00 m ²	
763-71	山形市蔵王成沢字町浦	1,111.00 m ²	
763-72	山形市蔵王成沢字町浦	1,111.00 m ²	
763-73	山形市蔵王成沢字町浦	1,111.00 m ²	
763-74	山形市蔵王成沢字町浦	1,111.00 m ²	
763-75	山形市蔵王成沢字町浦	1,111.00 m ²	
763-76	山形市蔵王成沢字町浦	1,111.00 m ²	
763-77	山形市蔵王成沢字町浦	1,111.00 m ²	
763-78	山形市蔵王成沢字町浦	1,111.00 m ²	
763-79	山形市蔵王成沢字町浦	1,111.00 m ²	
763-80	山形市蔵王成沢字町浦	1,111.00 m ²	
763-81	山形市蔵王成沢字町浦	1,111.00 m ²	
763-82	山形市蔵王成沢字町浦	1,111.00 m ²	
763-83	山形市蔵王成沢字町浦	1,111.00 m ²	
763-84	山形市蔵王成沢字町浦	1,111.00 m ²	
763-85	山形市蔵王成沢字町浦	1,111.00 m ²	
763-86	山形市蔵王成沢字町浦	1,111.00 m ²	
763-87	山形市蔵王成沢字町浦	1,111.00 m ²	
763-88	山形市蔵王成沢字町浦	1,111.00 m ²	
763-89	山形市蔵王成沢字町浦	1,111.00 m ²	
763-90	山形市蔵王成沢字町浦	1,111.00 m ²	
763-91	山形市蔵王成沢字町浦	1,111.00 m ²	
763-92	山形市蔵王成沢字町浦	1,111.00 m ²	
763-93	山形市蔵王成沢字町浦	1,111.00 m ²	
763-94	山形市蔵王成沢字町浦	1,111.00 m ²	
763-95	山形市蔵王成沢字町浦	1,111.00 m ²	
763-96	山形市蔵王成沢字町浦	1,111.00 m ²	
763-97	山形市蔵王成沢字町浦	1,111.00 m ²	
763-98	山形市蔵王成沢字町浦	1,111.00 m ²	
763-99	山形市蔵王成沢字町浦	1,111.00 m ²	
763-100	山形市蔵王成沢字町浦	1,111.00 m ²	

縮尺 1/6300

登記年月日：昭和43年2月27日
043625
新 763-1

これは図面に記載されている内容を証明した書面である。
(山形地方地務局管轄)
令和7年9月10日 東京地務局

登記年月日：平成15年12月9日

732496

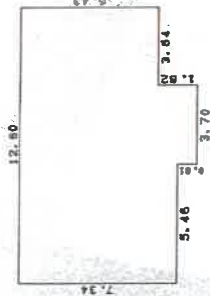
各階平面図

家屋番号 763番10

建物図面 各階平面図

建物の所在 山形市蔵王成沢字町浦763番地10

1階



床面積

9.16 x 7.34	=	67.2344
3.70 x 0.91	=	3.3670
3.84 x 6.43	=	23.4052
計		94.0066

床面積 94.00 M

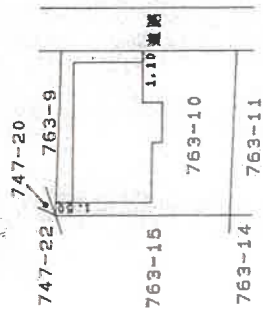
2階



床面積

9.16 x 7.34	=	67.2344
-------------	---	---------

床面積 67.23 M



A3判→A4判に縮小

作製者

縮尺 1/250

申請人

縮尺 1/500

(日本建築士会連合会用紙)

平成15年12月9日 登記

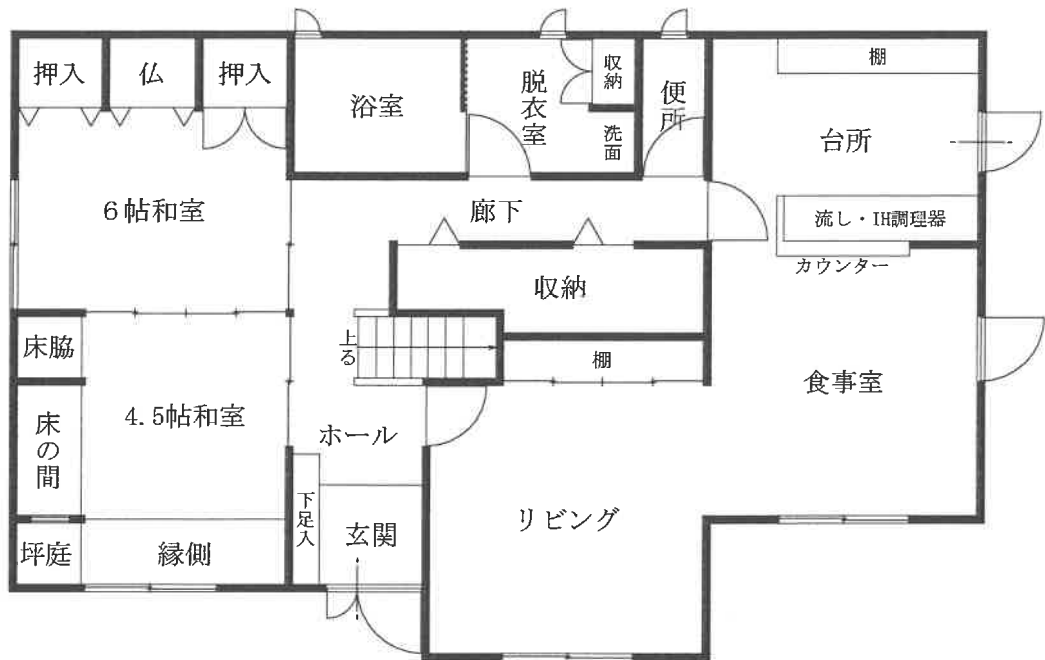
(日測規12)

これは図面に記録されている内容を証明した書面である。
 (山形地方支庁建設局) 東京法務局
 令和7年9月10日

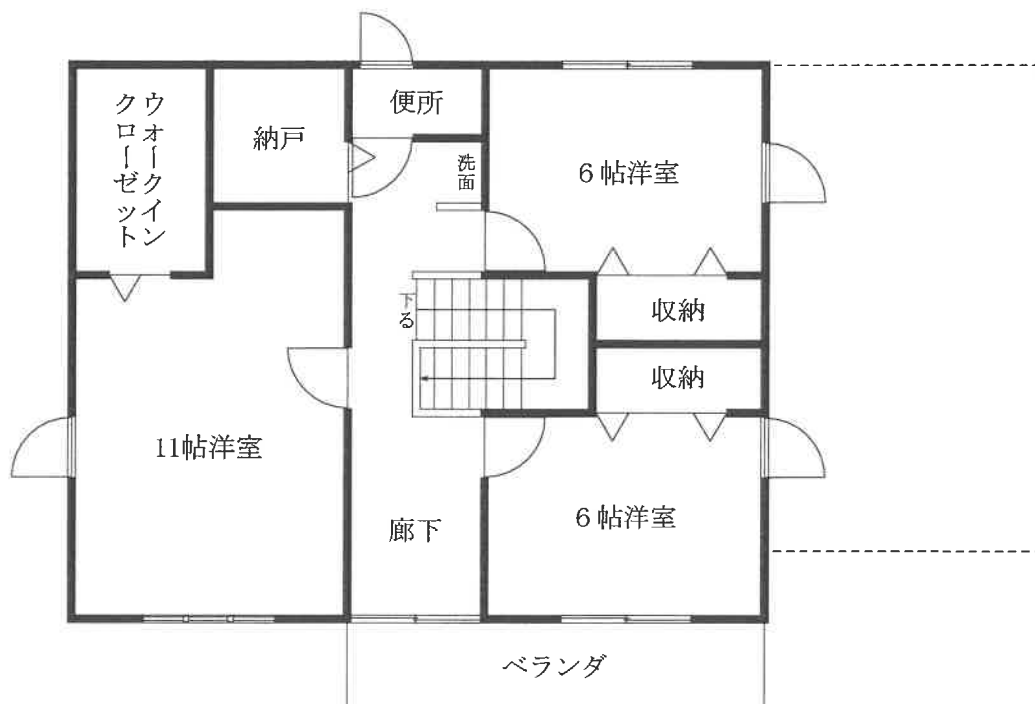
建物間取図 S=1:100

物件 3

1 階



2 階



建物配置図 S=1:500

