

期 間 入 札 の 公 告

令和 8年 5月21日
 秋田地方裁判所横手支部
 裁判所書記官 津 嶋 満

別紙物件目録記載の不動産を下記のとおり期間入札に付します。

記

入札期間	令和 8年 6月10日から 令和 8年 6月17日まで
開札期日	日 時 令和 8年 6月24日 午後 1時30分 場 所 秋田地方裁判所横手支部売却場
売却決定 期日	日 時 令和 8年 7月14日 午前10時00分 場 所 秋田地方裁判所横手支部
買受申出の保証の 提供方法	下記のいずれかによる。 (1) 当裁判所の預金口座に金銭を振り込んだ旨の金融機関の証明書。 (2) 銀行, 損害保険会社, 農林中央金庫, 商工組合中央金庫, 全国を地区とする信用金庫連合会, 信用金庫又は労働金庫の支払保証委託契約締結証明書。
買受申出の資格の 制限(民事執行規則33条)	☆印を付した物件は農地であるので, 権限を有する行政庁の交付した買受適格証明書を有する者及び買受けについて農地法上の許可又は届出を必要としない者に限り, 買受申出をすることができます。
一般の閲覧に供するため, 物件明細書・現況調査報告書・評価書の各写しを令和 8年 5月21日から当庁物件明細書等閲覧室に備え置きます。	



物 件 目 録

- | | | |
|---|-------|----------------------------------|
| 1 | 所 在 | 湯沢市駒形町字東福寺森合 |
| | 地 番 | 82番1 |
| | 地 目 | 宅地 |
| | 地 積 | 696.53平方メートル |
| 2 | 所 在 | 湯沢市駒形町字東福寺森合82番地1 |
| | 家屋 番号 | 82番1 |
| | 種 類 | 居宅 |
| | 構 造 | 木造亜鉛メッキ鋼板葺2階建 |
| | 床 面 積 | 1階 95.83平方メートル
2階 38.36平方メートル |



物件明細書

令和 8年 5月 1日

秋田地方裁判所横手支部

裁判所書記官 津 嶋 満

1 不動産の表示

【物件番号1, 2】

別紙物件目録記載のとおり

2 売却により成立する法定地上権の概要

なし

3 買受人が負担することとなる他人の権利

【物件番号1, 2】

なし

4 物件の占有状況等に関する特記事項

【物件番号2】

本件所有者が占有している。

5 その他買受けの参考となる事項

【物件番号2】

本件建物の従物(簡易物置及びカーポート)が存在する。

《 注 意 書 》

- 1 本書面は、現況調査報告書、評価書等記録上表れている事実等を記載したものであり、関係者間の権利関係を最終的に決める効力はありません(訴訟等により異なる判断がなされる可能性もあります)。
- 2 記録上表れた事実等がすべて本書面に記載されているわけではありませんし、記載されている事実や判断も要点のみを簡潔に記載されていますので、必ず、現況調査報告書及び評価書並びに「物件明細書の詳細説明」も御覧ください。
- 3 買受人が、占有者から不動産の引渡しを受ける方法として、引渡命令の制度があります。引渡命令に関する詳細は、「引渡命令の詳細説明」を御覧ください。
- 4 対象不動産に対する公法上の規制については評価書に記載されています。その意味内容は「公法上の規制の詳細説明」をご覧ください。
- 5 各種「詳細説明」は、閲覧室では通常別ファイルとして備え付けられています。



11

物 件 目 録

- | | | |
|---|-------|----------------------------------|
| 1 | 所 在 | 湯沢市駒形町字東福寺森合 |
| | 地 番 | 82番1 |
| | 地 目 | 宅地 |
| | 地 積 | 696.53平方メートル |
| 2 | 所 在 | 湯沢市駒形町字東福寺森合82番地1 |
| | 家屋 番号 | 82番1 |
| | 種 類 | 居宅 |
| | 構 造 | 木造亜鉛メッキ鋼板葺2階建 |
| | 床 面 積 | 1階 95.83平方メートル
2階 38.36平方メートル |



令和 7年(ケ)第 17号
令和 8年 1月 7日受理
令和 8年 4月 15日提出

現況調査報告書

秋田地方裁判所横手支部

執行官 関 知 満

(注) チェック項目中の調査結果は、「■」の箇所の記載のとおり

物 件 目 録

- | | | |
|---|-------|----------------------------------|
| 1 | 所 在 | 湯沢市駒形町字東福寺森合 |
| | 地 番 | 82番1 |
| | 地 目 | 宅地 |
| | 地 積 | 696.53平方メートル |
| 2 | 所 在 | 湯沢市駒形町字東福寺森合82番地1 |
| | 家屋 番号 | 82番1 |
| | 種 類 | 居宅 |
| | 構 造 | 木造亜鉛メッキ鋼板葺2階建 |
| | 床 面 積 | 1階 95.83平方メートル
2階 38.36平方メートル |



不動産の表示	「物件目録」のとおり
住居表示	(住居表示未実施)
土地	物件1
現況地目	■宅地(物件1) □公衆用道路(物件) □ (物件)
形状	□公図のとおり □地積測量図のとおり □建物図面(各階平面図)のとおり □土地建物位置関係図のとおり ■建物配置図のとおり
占有者及び占有状況	■土地所有者 □その他の者 上記の者が本土地上に下記建物を所有し、占有している。 □「占有者及び占有権原」のとおり
下記以外の建物(目的外建物)	■ない □ある(詳細は「目的外建物の概況」のとおり)
その他の事項	
建物	物件2
種類、構造及び床面積の概略	■公簿上の記載とほぼ同一である □公簿上の記載と次の点が異なる(□主である建物 □附属建物) □種類: □構造: □床面積:
物件目録にない附属建物	■ない □ある { 種類: 構造: 床面積:
占有者及び占有状況	■建物所有者 □その他の者 上記の者が本建物を 居宅 として使用している。 □「占有者及び占有権原」のとおり
上記以外の敷地(目的外土地)	■ない □ある(詳細は「目的外土地の概況」のとおり)
その他の事項	構築物(簡易物置及びカーポート、いずれも従物)がある。
執行官保管の仮処分	■ない □ある [地方裁判所 支部 令和 年()第 号 保管開始日 令和 年 月 日
土地建物の位置関係	□建物図面(各階平面図)のとおり ■建物配置図のとおり

(注) チェック項目中の調査結果は、「■」の箇所の記載のとおり

(2 枚目)

(関係人の陳述等用)

関係人の陳述等	
陳述者 (当事者等との関係)	陳述内容等
■ 所有者	1 この土地・建物で他人に貸しているところはありません。 2 建物で不具合箇所はありません。 3 敷地内にある簡易物置は、以前、道路をはさんで斜め向かいの土地にあったものを曳いてきたものです。 4 カーポートは、業者に頼んで設置してもらいました。

(執行官の意見用)

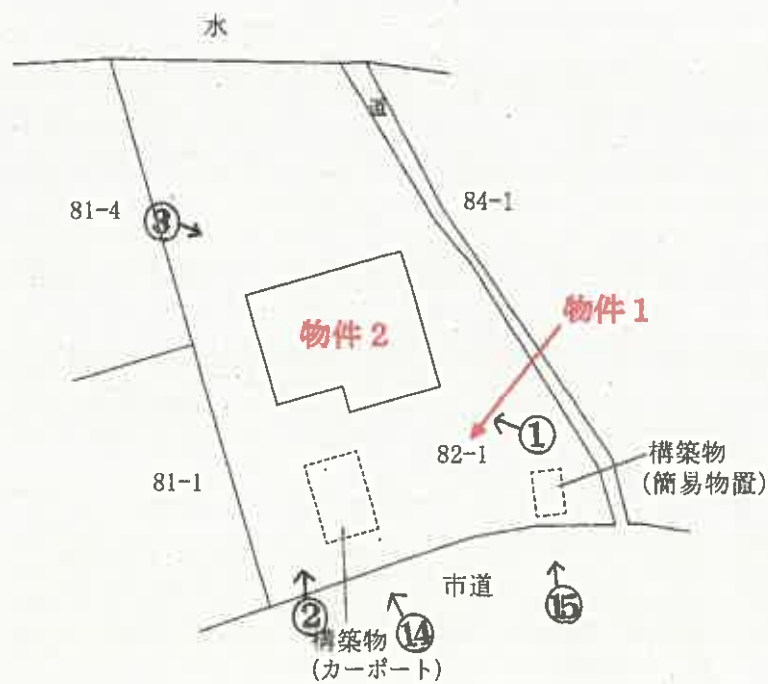
執行官の意見
1 本件物件の状況は、建物配置図、建物間取図及び添付した写真のとおりである。 2 建物内は、家財道具等が整理されておらず、浴室、トイレ等水回りの汚れが目立つ。

(注) チェック項目中の調査結果は、「■」の箇所の記載のとおり
(3 枚目)

調査の経過		
調査の日時	調査の場所等	調査の方法等
8年 1月14日 (水) 11:30 - 11:35	秋田地方法務局大曲支局	・近隣土地の登記事項要約書を公用で取得 ・物件1上の物件2以外の登記済建物の有無を調査 (該当する建物なし)
8年 2月10日 (火) 10:20 - 10:25	物件所在地	占有調査、外観写真撮影
8年 3月23日 (月)	秋田地方裁判所本庁 (郵送)	所有者に対し、調査日時を通知
8年 4月 8日 (水) 13:40 - 14:10	物件所在地	立入調査、所有者から聴取、写真撮影
年 月 日 () : - :		
年 月 日 () : - :		
年 月 日 () : - :		
(特記事項)		
<input type="checkbox"/> 令和 年 月 日 目的物件は不在で施錠されていると予想されたので、立会人及び解錠技術者を同行して臨場した。		
<input type="checkbox"/> 令和 年 月 日 目的物件は不在で施錠されていたので、立会人 _____ を立ち合わせ、技術者に解錠させて建物内に立ち入った。		
<input type="checkbox"/> 令和 年 月 日 休日・夜間執行許可の提示をした。		
<input type="checkbox"/>		

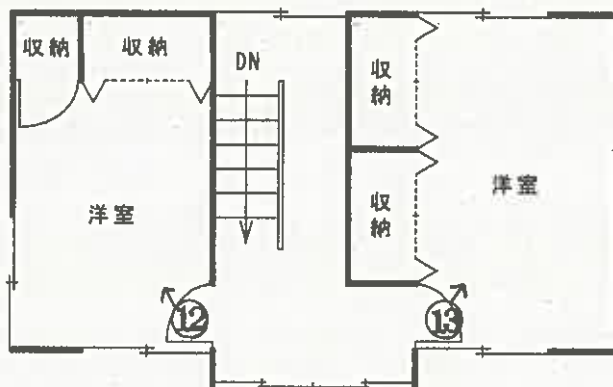
(注) チェック項目中の調査結果は、「■」の箇所の記載のとおり
(4 枚目)

建物配置図

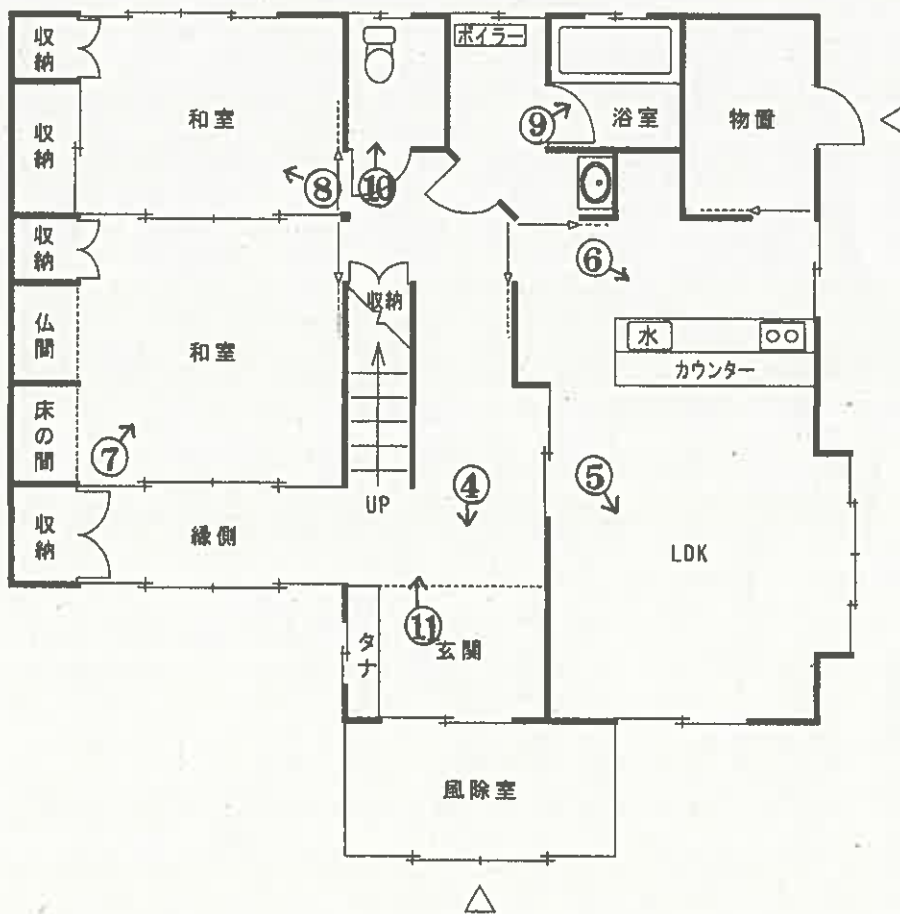


○→写真撮影位置・方向

2階



1階



○→写真撮影位置・方向

①



物件2

②



物件1

物件2

③



④



⑤



⑥



⑦



⑧



⑨



⑩



⑪



⑫



⑬



構築物(カーポート)

⑭



物件2

構築物(簡易物置)

⑮



物件1

令和7年（ケ）第17号
令和8年4月8日 現地調査
令和8年4月15日 評価

秋田地方裁判所横手支部 御中

評 価 書

評価人 不動産鑑定士

平 野 太 郎

第1 評価額

一 括 価 格	
金 2, 7 1 2, 0 0 0 円	
内 訳 価 格	
物件 1 (土地)	金 9 6 3, 0 0 0 円
物件 2 (建物)	金 1, 7 4 9, 0 0 0 円

- 1 一括価格は、物件 1、2 の各不動産について、一括売却（民事執行法 6 1 条本文）を行うことを前提とした場合の価格である。
- 2 内訳価格は、配当等の判断のために一括価格の内訳として算出した価格である。
- 3 物件 1 の内訳価格は物件 2 のための土地利用権等価格を控除した価格であり、物件 2 の内訳価格は物件 1 に対する土地利用権等付建物としての価格である。

第2 評価の条件

- 1 本件評価は、民事執行法により売却に付されることを前提とした適正価格を求めるものである。
したがって、求めるべき評価額は、一般の取引市場において形成される価格ではなく、一般の不動産取引と比較して競売不動産特有の各種の制約（売主の協力が得られないことが常態であること、買受希望者は内覧制度によるほかは物件内部の確認が直接できないこと、引渡しを受けるために法定の手続をとらなければならない場合があること、目的物の種類又は品質に関する不適合には担保責任がないこと等）の特殊性を反映させた価格とする。
- 2 評価は、目的物件の調査時点における現状に基づいて行うものであり、調査日以降発生した物件の現状変更については原則として考慮していない。
- 3 現地での物件調査は、原則として目視可能な部分に限定される。
- 4 物件に関する情報提供の内容は、民事執行法 5 8 条 4 項に定める場合を除いて、原則として公共機関で公開された資料に基づくものである。

第3 目的物件

番号	所在等	登記	現況
1	所在地 地目 地積	湯沢市駒形町字東福寺森合 82番1 宅地 696.53㎡	同左
2	所在 家屋番号 種類 構造 床面積	湯沢市駒形町字東福寺森合82番 地1 82番1 居宅 木造亜鉛メッキ鋼板葺2階建 1階 95.83㎡ 2階 38.36㎡ 延134.19㎡	同左
番号	特記事項		
1、2	・物件1（土地）は物件2（建物）の敷地として利用されている。		

第4 目的物件の位置・環境等

1 土地の概況及び利用状況等（物件1）

位置・交通	J R奥羽本線「十文字」駅の南東方・道路距離約7.1 km (別添「所在位置略図」参照)	
付近の状況	<p>一般住宅、農地、事業所等が混在する地域。地域内に格別の変動要因はないことから、当面は現状を維持すると予測する。生活上の便益施設等への接近性は以下のとおりである。</p> <p>稲川小学校・・・約3.2 km 稲川中学校・・・約4.4 km 菅クリニック・・・約4.1 km 東福寺簡易郵便局・・・約130 m 湯沢市役所稲川総合支所・・・約3.7 km ビフレ稲川店・・・約3.5 km</p> <p>(いずれも道路距離)</p> <p>道路は幅員4.7 mの舗装市道が標準である。</p>	
主な公法上の規制等 (道路の幅員等の個別的な規制を考慮しない一般的な規制)	都市計画区分 用途地域 建蔽率 容積率 防火規制 その他の規制	都市計画区域外 — — — — 宅地造成等工事規制区域
画地条件	間口：約24.1 m 奥行：約35 m 規模：696.53 m ² 形状：台形地 地勢：概ね平坦 接面道路との関係：中間画地 ・南側約24.1 mが幅員約4.7 mの舗装市道に等高に接面	
接面道路の状況	南側：幅員約4.7 mの舗装市道	
土地の利用状況等	物件1は物件2の敷地として利用されており、法定地上権が成立すると判断した。 隣接地は北側が河川敷、東側が果樹園、南側が市道を介して未利用地、西側が一般住宅となっている。	

<p>供給処理施設 (宅地内引込)</p>	<p>上水道：あり（接面道路公設管より引込） ガス配管：なし（接面道路公設管：なし） 下水道：なし（接面道路公設管：なし）</p>
<p>特記事項</p>	<ul style="list-style-type: none"> ・地図上にある、東側の「道」は、湯沢市建設課が管理する法定外公共物（赤道）であるが、現況は道路の体を為していない。 ・土壌汚染の有無は調査機関による汚染調査を行わなければ確定できないが、土壌汚染が懸念される事実は確認されなかった。 ・周知の埋蔵文化財包蔵地に該当していない。

2 建物の概況及び利用状況（物件2）

区 分	主である建物
建築時期及び経済的残存耐用年数	建築年月日（登記記載）：平成12年4月2日新築 経過年数：約26年 経済的残存耐用年数：約5年
仕 様	構造：木造2階建 屋根：亜鉛メッキ鋼板葺 外壁：サイディングほか 内壁：ビニールクロスほか 天井：ビニールクロス、化粧合板ほか 床：フローリング、畳ほか 設備：電気設備、給排水衛生設備ほか その他：特になし
床面積（現況）	延134.19㎡
現況用途等	現況用途：居 宅 間取り：添付建物間取図のとおり。
品 等	中 位
保守管理の状態	築後相応の老朽化が認められるほか、水回りを中心に室内の汚れが目立つ状況であった。保守管理の状態はやや劣る。
建物の利用状況	建物所有者が居宅として使用している。
特 記 事 項	<ul style="list-style-type: none"> ・構築物として簡易物置、カーポートが設置されている。 ・建築時期等から、アスベスト含有建材が使用されている可能性は否定できない。なお、アスベスト使用の有無については専門調査機関の分析調査を要する。

第5 評価額算出の過程

1 基礎となる価格

(1) 建付地価格 (物件1)

目的土地の建付地価格を次のとおり求めた。

番号	標準画地価格 (円/㎡) ア	個別格差 イ	地積 (㎡) ウ	建付減価 エ	建付地価格 (円) ア×イ×ウ×エ
1	3,210	0.82	696.53	1.00	1,833,000

(千円未満四捨五入)

ア 標準画地価格 (公示価格等からの規準)

標準画地は幅員4.7m舗装市道に接面する地積400㎡程度の長方形地

地価調査基準地 湯沢(県)－6

公示価格等 時点修正 標準化補正 地域格差 標準画地価格
 $4,450 \text{ 円/㎡} \times 99.2/100 \times 100/102 \times 100/135 = 3,210 \text{ 円/㎡}$

◇時点修正：公示価格等の価格時点から評価日までの推定変動率である。

◇標準化補正：画地条件(方位) + 2%

◇地域格差：街路条件(幅員) + 3%

交通接近条件(中心部への接近性) + 1%

環境条件(住環境) + 30%

$100/103 \times 100/101 \times 100/130 = 100/135$

イ 個別格差：画地条件(方位) + 3%

画地条件(規模等) - 20%

$1.03 \times 0.80 = 0.82$

ウ 地積：登記数量による。

エ 建付減価：建物と敷地との適応の状態等を考慮した。

(2) 建物価格 (物件2)

目的建物の再調達原価を、建物建築費の推移動向を考慮した標準的な建築費に比準して求め、これに耐用年数に基づく方法及び観察減価法を併用して求めた現価率を乗じて、建物価格を求めた。

番号	再調達原価 (円/㎡) ア	現況延床面積 (㎡) イ	現価率 ウ	建物価格 (円) ア×イ×ウ
2	190,000	134.19	0.08	2,040,000

(千円未満四捨五入)

イ 現況延床面積：登記数量による。

ウ 現価率：経過年数約26年、経済的残存耐用年数約5年、残価率5%とした定率法により約8%となる。

2 評価額の判定

前記により求めた価格に、土地については土地利用権等価格を控除し、建物については、土地利用権等価格を加算し、さらに競売市場修正等を施して、下記のとおり評価額を求めた。

① 土地利用権等価格

番号	建付地価格 (円) ア	土地利用権 の及ぶ範囲 イ	土地利用権等割合		土地利用権等価格 (円) ア×イ×ウ
			ウ		
1	1,833,000	1.00	0.25	法定地上権	458,000

(千円未満四捨五入)

イ 土地利用権の及ぶ範囲：物件1全体に物件2の土地利用権が及ぶものと判断した。

ウ 土地利用権等割合：物件1に対する土地利用権を法定地上権と判断し、その権利割合を25%と査定。

② 内訳価格及び一括価格

番号	基礎となる価格 (円) ア	土地利用権等価格 の控除及び加算 (円) イ	占有減価 修正 ウ	市場性 修正 エ	競売市場 修正 オ	評価額 (円) (ア±イ)×ウ×エ×オ
1	1,833,000	-458,000		1.00	0.70	963,000
2	2,040,000	+458,000	1.00	1.00	0.70	1,749,000
一括価格 (合計)						2,712,000

(千円未満四捨五入)

ウ 占有減価修正：特にない

エ 市場性修正：特にない

オ 競売市場修正：評価の条件欄記載の不動産競売市場の特殊性等を考慮した。

第6 参考価格資料

地価調査価格（湯沢(県)－6）

所 在：湯沢市駒形町字八面清水田11番1

価 格：4,450円/㎡

位 置：JR奥羽本線「十文字」駅から道路距離で約7km

価 格 時 点：令和7年7月1日

地 積：444㎡

供給処理施設：水道

接 面 道 路：南西側が幅員約7m舗装県道に接面

用途指定等：都市計画区域外

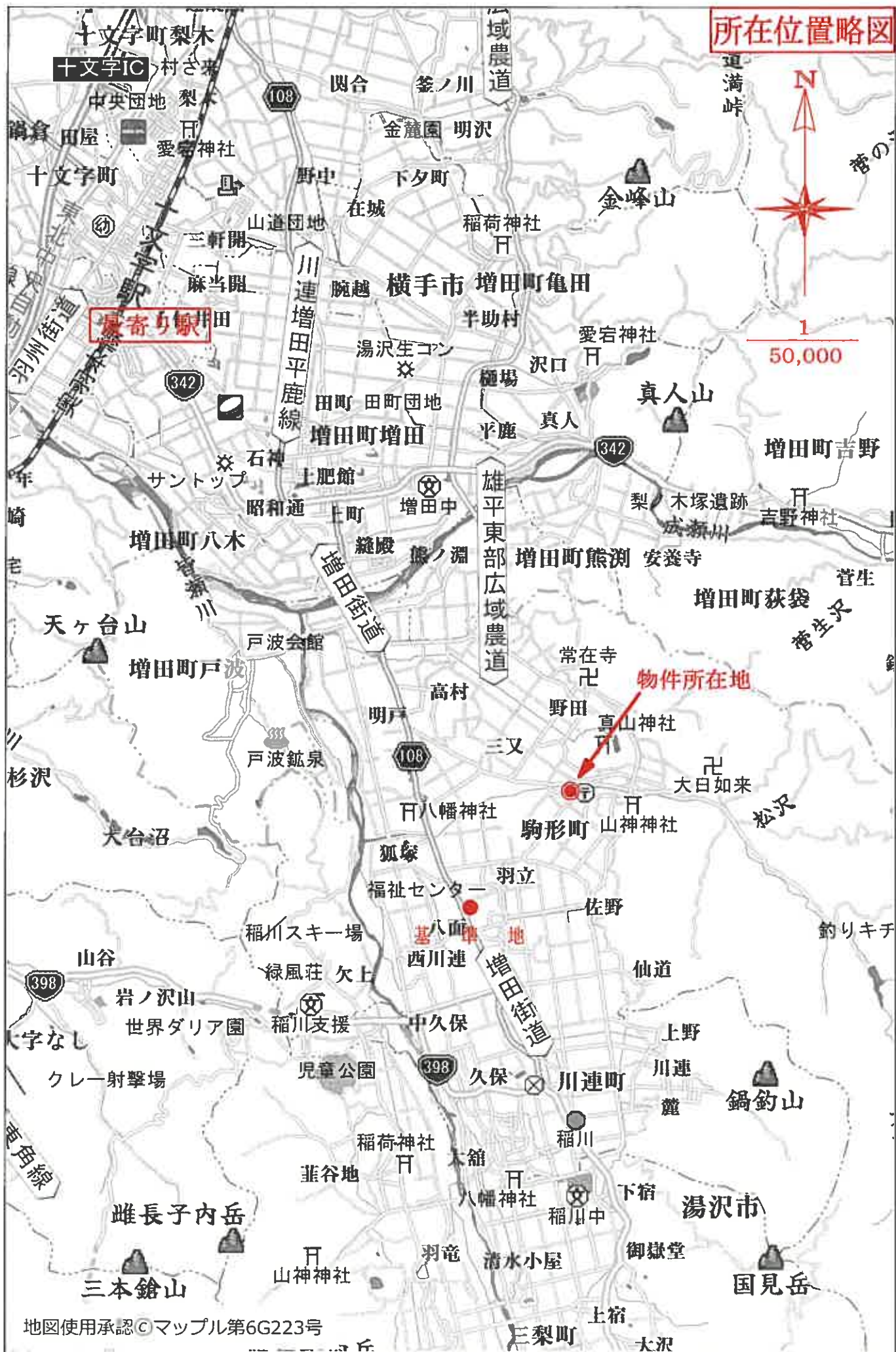
地域の概要：農家住宅を中心とした県道沿いの住宅地域

第7 附属資料

- 1 受命物件の所在位置略図
- 2 地図（不動産登記法第14条第1項）写
- 3 地積測量図写
- 4 建物図面・各階平面図写
- 5 建物配置図
- 6 建物間取図

以 上

所在位置略図



長崎町駅

物件所在地

所在位置略図

湯沢市

物件所在地

東福寺

黒沢川

野田

駒形町

羽立

佐野

高村

月

△114.8

126

134

128

基準地

八面

電子地図（国土地理院）を加工して作成

月

所在位置略図



60m

1:1500

地図(不動産登記法
第14条第1項)写

87-2
水

(座標値種別：図上測)

N

61

29-1

水



地区外

59-4

1
500

水

81-4

82-1

物件1

84-1

79-1

81-1

82-3

84-3

85-3

道

73-6

73-3

73-4

73-2

73

74-3

74

69-1

69-2

69-3

75-2

74-2

69

68-8

68-9

(座標値種別：図上測定)

国土情報院が公表した座標補正パラメータ(landinfoaiheivouki2011.par)による修正がされています。

登記年月日：平成9年11月17日

201279

測量図

所在地
 秋田県 雄勝郡 雄勝町 雄勝
 雄勝町 雄勝町 雄勝町

座標求積表

順	X	Y	X-X'	Y(Y-X')
1	91519.3381	22225.825	-1.655	41.039
2	91520.836	22125.730	1.498	-77874.306000
3	91521.950	22017.251	1.114	-90147.950000
4	91523.903	21902.070	1.957	-11415.296000
5	91523.903	21787.090	0.000	-51933.687500
6	91514.075	21673.931	-9.828	17891.740208
7	91514.755	21513.151	-1.944	43276.784684
8	91511.92	21351.026	-4.143	92234.817918
9	91511.92	21225.130	-3.319	74076.440340
10	91511.92	21100.000	-3.319	105.997808
11	91511.92	20975.000	-3.319	53.466804
12	91511.92	20850.000	-3.319	53.466804
13	91511.92	20725.000	-3.319	53.466804
14	91511.92	20600.000	-3.319	53.466804
15	91511.92	20475.000	-3.319	53.466804
16	91511.92	20350.000	-3.319	53.466804
17	91511.92	20225.000	-3.319	53.466804
18	91511.92	20100.000	-3.319	53.466804
19	91511.92	19975.000	-3.319	53.466804
20	91511.92	19850.000	-3.319	53.466804
21	91511.92	19725.000	-3.319	53.466804
22	91511.92	19600.000	-3.319	53.466804
23	91511.92	19475.000	-3.319	53.466804
24	91511.92	19350.000	-3.319	53.466804
25	91511.92	19225.000	-3.319	53.466804
26	91511.92	19100.000	-3.319	53.466804
27	91511.92	18975.000	-3.319	53.466804
28	91511.92	18850.000	-3.319	53.466804
29	91511.92	18725.000	-3.319	53.466804
30	91511.92	18600.000	-3.319	53.466804
31	91511.92	18475.000	-3.319	53.466804
32	91511.92	18350.000	-3.319	53.466804
33	91511.92	18225.000	-3.319	53.466804
34	91511.92	18100.000	-3.319	53.466804
35	91511.92	17975.000	-3.319	53.466804
36	91511.92	17850.000	-3.319	53.466804
37	91511.92	17725.000	-3.319	53.466804
38	91511.92	17600.000	-3.319	53.466804
39	91511.92	17475.000	-3.319	53.466804
40	91511.92	17350.000	-3.319	53.466804
41	91511.92	17225.000	-3.319	53.466804
42	91511.92	17100.000	-3.319	53.466804
43	91511.92	16975.000	-3.319	53.466804
44	91511.92	16850.000	-3.319	53.466804
45	91511.92	16725.000	-3.319	53.466804
46	91511.92	16600.000	-3.319	53.466804
47	91511.92	16475.000	-3.319	53.466804
48	91511.92	16350.000	-3.319	53.466804
49	91511.92	16225.000	-3.319	53.466804
50	91511.92	16100.000	-3.319	53.466804
51	91511.92	15975.000	-3.319	53.466804
52	91511.92	15850.000	-3.319	53.466804
53	91511.92	15725.000	-3.319	53.466804
54	91511.92	15600.000	-3.319	53.466804
55	91511.92	15475.000	-3.319	53.466804
56	91511.92	15350.000	-3.319	53.466804
57	91511.92	15225.000	-3.319	53.466804
58	91511.92	15100.000	-3.319	53.466804
59	91511.92	14975.000	-3.319	53.466804
60	91511.92	14850.000	-3.319	53.466804
61	91511.92	14725.000	-3.319	53.466804
62	91511.92	14600.000	-3.319	53.466804
63	91511.92	14475.000	-3.319	53.466804
64	91511.92	14350.000	-3.319	53.466804
65	91511.92	14225.000	-3.319	53.466804
66	91511.92	14100.000	-3.319	53.466804
67	91511.92	13975.000	-3.319	53.466804
68	91511.92	13850.000	-3.319	53.466804
69	91511.92	13725.000	-3.319	53.466804
70	91511.92	13600.000	-3.319	53.466804
71	91511.92	13475.000	-3.319	53.466804
72	91511.92	13350.000	-3.319	53.466804
73	91511.92	13225.000	-3.319	53.466804
74	91511.92	13100.000	-3.319	53.466804
75	91511.92	12975.000	-3.319	53.466804
76	91511.92	12850.000	-3.319	53.466804
77	91511.92	12725.000	-3.319	53.466804
78	91511.92	12600.000	-3.319	53.466804
79	91511.92	12475.000	-3.319	53.466804
80	91511.92	12350.000	-3.319	53.466804
81	91511.92	12225.000	-3.319	53.466804
82	91511.92	12100.000	-3.319	53.466804
83	91511.92	11975.000	-3.319	53.466804
84	91511.92	11850.000	-3.319	53.466804
85	91511.92	11725.000	-3.319	53.466804
86	91511.92	11600.000	-3.319	53.466804
87	91511.92	11475.000	-3.319	53.466804
88	91511.92	11350.000	-3.319	53.466804
89	91511.92	11225.000	-3.319	53.466804
90	91511.92	11100.000	-3.319	53.466804
91	91511.92	10975.000	-3.319	53.466804
92	91511.92	10850.000	-3.319	53.466804
93	91511.92	10725.000	-3.319	53.466804
94	91511.92	10600.000	-3.319	53.466804
95	91511.92	10475.000	-3.319	53.466804
96	91511.92	10350.000	-3.319	53.466804
97	91511.92	10225.000	-3.319	53.466804
98	91511.92	10100.000	-3.319	53.466804
99	91511.92	9975.000	-3.319	53.466804
100	91511.92	9850.000	-3.319	53.466804
101	91511.92	9725.000	-3.319	53.466804
102	91511.92	9600.000	-3.319	53.466804
103	91511.92	9475.000	-3.319	53.466804
104	91511.92	9350.000	-3.319	53.466804
105	91511.92	9225.000	-3.319	53.466804
106	91511.92	9100.000	-3.319	53.466804
107	91511.92	8975.000	-3.319	53.466804
108	91511.92	8850.000	-3.319	53.466804
109	91511.92	8725.000	-3.319	53.466804
110	91511.92	8600.000	-3.319	53.466804
111	91511.92	8475.000	-3.319	53.466804
112	91511.92	8350.000	-3.319	53.466804
113	91511.92	8225.000	-3.319	53.466804
114	91511.92	8100.000	-3.319	53.466804
115	91511.92	7975.000	-3.319	53.466804
116	91511.92	7850.000	-3.319	53.466804
117	91511.92	7725.000	-3.319	53.466804
118	91511.92	7600.000	-3.319	53.466804
119	91511.92	7475.000	-3.319	53.466804
120	91511.92	7350.000	-3.319	53.466804
121	91511.92	7225.000	-3.319	53.466804
122	91511.92	7100.000	-3.319	53.466804
123	91511.92	6975.000	-3.319	53.466804
124	91511.92	6850.000	-3.319	53.466804
125	91511.92	6725.000	-3.319	53.466804
126	91511.92	6600.000	-3.319	53.466804
127	91511.92	6475.000	-3.319	53.466804
128	91511.92	6350.000	-3.319	53.466804
129	91511.92	6225.000	-3.319	53.466804
130	91511.92	6100.000	-3.319	53.466804
131	91511.92	5975.000	-3.319	53.466804
132	91511.92	5850.000	-3.319	53.466804
133	91511.92	5725.000	-3.319	53.466804
134	91511.92	5600.000	-3.319	53.466804
135	91511.92	5475.000	-3.319	53.466804
136	91511.92	5350.000	-3.319	53.466804
137	91511.92	5225.000	-3.319	53.466804
138	91511.92	5100.000	-3.319	53.466804
139	91511.92	4975.000	-3.319	53.466804
140	91511.92	4850.000	-3.319	53.466804
141	91511.92	4725.000	-3.319	53.466804
142	91511.92	4600.000	-3.319	53.466804
143	91511.92	4475.000	-3.319	53.466804
144	91511.92	4350.000	-3.319	53.466804
145	91511.92	4225.000	-3.319	53.466804
146	91511.92	4100.000	-3.319	53.466804
147	91511.92	3975.000	-3.319	53.466804
148	91511.92	3850.000	-3.319	53.466804
149	91511.92	3725.000	-3.319	53.466804
150	91511.92	3600.000	-3.319	53.466804
151	91511.92	3475.000	-3.319	53.466804
152	91511.92	3350.000	-3.319	53.466804
153	91511.92	3225.000	-3.319	53.466804
154	91511.92	3100.000	-3.319	53.466804
155	91511.92	2975.000	-3.319	53.466804
156	91511.92	2850.000	-3.319	53.466804
157	91511.92	2725.000	-3.319	53.466804
158	91511.92	2600.000	-3.319	53.466804
159	91511.92	2475.000	-3.319	53.466804
160	91511.92	2350.000	-3.319	53.466804
161	91511.92	2225.000	-3.319	53.466804
162	91511.92	2100.000	-3.319	53.466804
163	91511.92	1975.000	-3.319	53.466804
164	91511.92	1850.000	-3.319	53.466804
165	91511.92	1725.000	-3.319	53.466804
166	91511.92	1600.000	-3.319	53.466804
167	91511.92	1475.000	-3.319	53.466804
168	91511.92	1350.000	-3.319	53.466804
169	91511.92	1225.000	-3.319	53.466804
170	91511.92	1100.000	-3.319	53.466804
171	91511.92	975.000	-3.319	53.466804
172	91511.92	850.000	-3.319	53.466804
173	91511.92	725.000	-3.319	53.466804
174	91511.92	600.000	-3.319	53.466804
175	91511.92	475.000	-3.319	53.466804
176	91511.92	350.000	-3.319	53.466804
177	91511.92	225.000	-3.319	53.466804
178	91511.92	100.000	-3.319	53.466804
179	91511.92	0.000	-3.319	53.466804
180	91511.92	0.000	-3.319	53.466804
181	91511.92	0.000	-3.319	53.466804
182	91511.92	0.000	-3.319	53.466804
183	91511.92	0.000	-3.319	53.466804
184	91511.92	0.000	-3.319	53.466804
185	91511.92	0.000	-3.319	53.466804
186	91511.92	0.000	-3.319	53.466804
187	91511.92	0.000	-3.319	53.466804
188	91511.92	0.000	-3.319	53.466804
189	91511.92	0.000	-3.319	53.466804
190	91511.92	0.000	-3.319	53.466804
191	91511.92	0.000	-3.319	53.466804
192	91511.92	0.000	-3.319	

登記年月日：平成12年4月20日

1201679

各階平面図

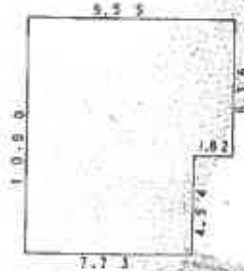
物図面
階平面図

家屋番号 82番1.

建物の所在 雄勝郡稲川町東福寺新合82番地1.

湯沢市駒形町字

物件2

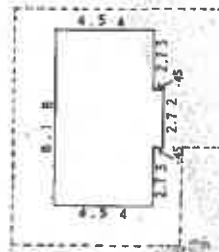


1階床面積

$10.90 \times 7.73 = 84.2570$

$6.36 \times 1.82 = 11.5752$

合計 95.8322㎡



2階床面積

$8.18 \times 4.54 = 37.1372$

$2.72 \times 0.45 = 1.2240$

合計 38.3612㎡



黒沢川

道

製作者

縮尺 1/250

申請人

縮尺 1/500

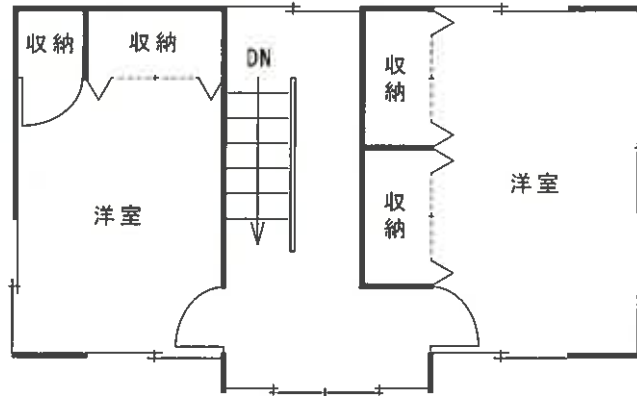
(秋田県土地家屋調査士会統一用紙)

「本図面は原本のA3版をA4版に縮小コピーしたものである。」

建物配置図



2階



1階

